



静岡労働局 下田公共職業安定所 発表

令和8年3月31日

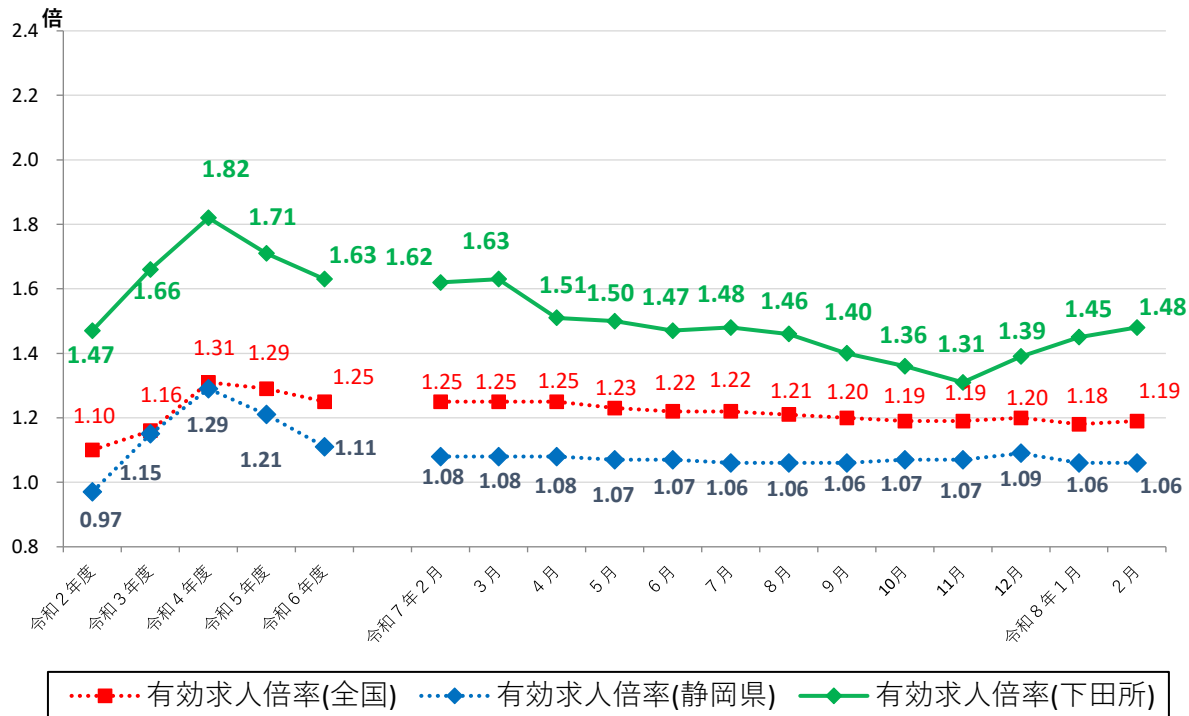
ハローワーク下田(下田公共職業安定所)

担当 所長 柴山 純司
担当 石川 智基
電話 0558-22-0288

ハローワーク下田管内の労働市場の状況 【令和8年2月分】

令和8年2月の有効求人倍率は1.48倍となり、前年同月を0.14ポイント下回った。

◆有効求人倍率の推移



	令和7年2月	3月	4月	5月	6月	7月	8月	9月	10月	11月	12月	令和8年1月	2月
全国	1.25	1.25	1.25	1.23	1.22	1.22	1.21	1.20	1.19	1.19	1.20	1.18	1.19
静岡県	1.08	1.08	1.08	1.07	1.07	1.06	1.06	1.06	1.07	1.07	1.09	1.06	1.06
下田所	1.62	1.63	1.51	1.50	1.47	1.48	1.46	1.40	1.36	1.31	1.39	1.45	1.48

(注) 月別の「全国」「静岡県」の数値は、季節調整済の数値である。

季節調整法はセンサス局法Ⅱ(X-12-ARIMA)による。なお、令和7年12月以前の数値は新季節指数により改訂されている。

ハローワークインターネットサービスの機能拡充に伴い、令和3年9月以降の数値には、ハローワークに来所せず、オンライン上で求職登録した求職者数や、求職者がハローワークインターネットサービスの求人へ直接応募した就職件数等が含まれている。

職業紹介関係主要指標

下田所

項目	年月	令和8年2月	令和8年1月	令和7年2月	対前月 増減率(差)	対前年同月 増減率(差)
I 全 数	1 新規求職申込件数	155	181	159	▲ 14.4 %	▲ 2.5 %
	うち 常用	155	179	159	▲ 13.4 %	▲ 2.5 %
	2 月間有効求職者数	744	751	700	▲ 0.9 %	6.3 %
	うち 常用	739	743	695	▲ 0.5 %	6.3 %
	3 新規求人数	379	429	402	▲ 11.7 %	▲ 5.7 %
	うち 常用	355	368	362	▲ 3.5 %	▲ 1.9 %
	4 月間有効求人数	1,102	1,086	1,136	1.5 %	▲ 3.0 %
	うち 常用	1,005	929	1,050	8.2 %	▲ 4.3 %
	5 紹介件数	146	150	158	▲ 2.7 %	▲ 7.6 %
	6 就職件数	73	46	71	58.7 %	2.8 %
	7 充足数	56	40	67	40.0 %	▲ 16.4 %
8 新規求人倍率(3/1)	2.45 倍	2.37 倍	2.53 倍	0.08 p	▲ 0.08 p	
9 有効求人倍率(4/2)	1.48 倍	1.45 倍	1.62 倍	0.03 p	▲ 0.14 p	
10 就職率(6/1 × 100)	47.1 %	25.4 %	44.7 %	21.7 p	2.4 p	
11 充足率(7/3 × 100)	14.8 %	9.3 %	16.7 %	5.5 p	▲ 1.9 p	
II 一 般	12 新規求職申込件数	79	98	90	▲ 19.4 %	▲ 12.2 %
	うち 常用	79	98	90	▲ 19.4 %	▲ 12.2 %
	13 月間有効求職者数	365	367	350	▲ 0.5 %	4.3 %
	うち 常用	365	367	350	▲ 0.5 %	4.3 %
	14 新規求人数	189	208	174	▲ 9.1 %	8.6 %
	うち 常用	188	207	172	▲ 9.2 %	9.3 %
	15 月間有効求人数	578	540	590	7.0 %	▲ 2.0 %
	うち 常用	575	538	586	6.9 %	▲ 1.9 %
	16 紹介件数	60	74	64	▲ 18.9 %	▲ 6.3 %
	17 就職件数	28	21	18	33.3 %	55.6 %
18 充足数	20	14	18	42.9 %	11.1 %	
19 就職率(17/12 × 100)	35.4 %	21.4 %	20.0 %	14.0 p	15.4 p	
20 充足率(18/14 × 100)	10.6 %	6.7 %	10.3 %	3.9 p	0.3 p	
III パート タイム	21 新規求職申込件数	76	83	69	▲ 8.4 %	10.1 %
	うち 常用	76	81	69	▲ 6.2 %	10.1 %
	22 月間有効求職者数	379	384	350	▲ 1.3 %	8.3 %
	うち 常用	374	376	345	▲ 0.5 %	8.4 %
	23 新規求人数	190	221	228	▲ 14.0 %	▲ 16.7 %
	うち 常用	167	161	190	3.7 %	▲ 12.1 %
	24 月間有効求人数	524	546	546	▲ 4.0 %	▲ 4.0 %
	うち 常用	430	391	464	10.0 %	▲ 7.3 %
	25 紹介件数	86	76	94	13.2 %	▲ 8.5 %
26 就職件数	45	25	53	80.0 %	▲ 15.1 %	
27 充足数	36	26	49	38.5 %	▲ 26.5 %	
28 就職率(26/21 × 100)	59.2 %	30.1 %	76.8 %	29.1 p	▲ 17.6 p	
29 充足率(27/23 × 100)	18.9 %	11.8 %	21.5 %	7.1 p	▲ 2.6 p	

※1 (全数) = (一般:パートタイム以外の常用及び臨時・季節) + (パートタイム: 常用的及び臨時的パート)である。

※2 ▲は減少率(差)、pはポイントである。

産業別規模別新規求人状況

下田所

産業別		新規求人数 (人)				(%)	
		令和8年2月		令和7年2月		前年同月比	
		全数(一般+パート)		全数(一般+パート)		全数(一般+パート)	
		常用計		常用計		常用計	
A,B	農,林,漁業(01~04)	3	2	7	7	▲ 57.1	▲ 71.4
D	建設業(06~08)	16	16	21	21	▲ 23.8	▲ 23.8
E	製造業(09~32)	10	10	1	1	900.0	900.0
	09 食料品製造業	6	6	1	1	500.0	500.0
	10 飲料・たばこ・飼料製造業	0	0	0	0	-	-
	14 パルプ・紙・紙加工品製造業	0	0	0	0	-	-
	15 印刷・同関連業	0	0	0	0	-	-
	16 化学工業	0	0	0	0	-	-
	18 プラスチック製品製造業(別掲を除く)	0	0	0	0	-	-
	23 非鉄金属製造業	0	0	0	0	-	-
	24 金属製品製造業	0	0	0	0	-	-
	25 はん用機械器具製造業	0	0	0	0	-	-
	26 生産用機械器具製造業	0	0	0	0	-	-
	27 業務用機械器具製造業	0	0	0	0	-	-
	28 電子部品・デバイス・電子回路製造業	0	0	0	0	-	-
	29 電気機械器具製造業	0	0	0	0	-	-
	31 輸送用機械器具製造業	4	4	0	0	-	-
G	情報通信業(37~41)	0	0	0	0	-	-
H	運輸業,郵便業(42~49)	5	5	2	2	150.0	150.0
I	卸売業,小売業(50~61)	17	14	57	55	▲ 70.2	▲ 74.5
	50~55 卸売業	6	3	9	7	▲ 33.3	▲ 57.1
	56~61 小売業	11	11	48	48	▲ 77.1	▲ 77.1
J	金融業,保険業(62~67)	0	0	0	0	-	-
K	不動産業,物品賃貸業(68~70)	1	1	8	8	▲ 87.5	▲ 87.5
L	学術研究,専門・技術サービス業(71~74)	7	7	3	3	133.3	133.3
M	宿泊業,飲食サービス業(75~77)	118	103	129	95	▲ 8.5	8.4
	75 宿泊業	107	94	118	85	▲ 9.3	10.6
	76 飲食店	11	9	11	10	0.0	▲ 10.0
N	生活関連サービス業,娯楽業(78~80)	9	9	10	10	▲ 10.0	▲ 10.0
O	教育,学習支援業(81,82)	0	0	0	0	-	-
P	医療,福祉(83~85)	136	135	104	102	30.8	32.4
	83 医療業	97	97	52	50	86.5	94.0
	85 社会保険・社会福祉・介護事業	39	38	52	52	▲ 25.0	▲ 26.9
R	サービス業(他に分類されないもの)(88~96)	40	40	32	32	25.0	25.0
	91 職業紹介・労働者派遣業	0	0	0	0	-	-
S,T	公務(他に分類されるものを除く)・その他(97,98,99)	12	8	21	19	▲ 42.9	▲ 57.9
	合計	379	355	402	362	▲ 5.7	▲ 1.9
事業所規模別	29人以下	150	134	207	202	▲ 27.5	▲ 33.7
	30~99人	110	109	88	88	25.0	23.9
	100~299人	117	110	105	70	11.4	57.1
	300~499人	2	2	2	2	0.0	0.0
	500~999人	0	0	0	0	-	-
	1000人以上	0	0	0	0	-	-

※求人数の多い主要な産業を表記しているため、合計と内訳の数値は一致しない。

下田公共職業安定所発表
公表日 令和8年3月31日

担 当	下田公共職業安定所
	所 長 柴山 純司
	統括職業指導官 石川 智基
	電話 0558-22-0288(代)

管内の雇用失業情勢 (令和8年2月分)
～ 労働市場の概況 ～

2月の有効求人倍率は1.48倍となり、前年同月を0.14ポイント下回った。
新規求人倍率は2.45倍となり、前年同月を0.08ポイント下回った。

1. 求 職

新規求職申込件数は155人で、前年同月比▲2.5%の減少となった。これを一般・パート別に前年同月と比較すると、一般は79人で▲12.2%の減少、パートは76人で+10.1%の増加だった。月間有効求職者数は744人で、前年同月比+6.3%の増加となった。

2. 求 人

新規求人数は379人で、前年同月比▲5.7%の減少となった。これを一般・パート別に前年同月と比較すると、一般は189人で+8.6%の増加、パートは190人で▲16.7%の減少となった。月間有効求人数は1,102人で、前年同月比▲3.0%の減少となった。

新規求人数の前年同月比を産業別にみると、卸売業,小売業は▲70.2%と前年同月を下回り、宿泊業,飲食サービス業は▲8.5%と前年同月を下回り、医療,福祉は+30.8%と前年同月を上回った。

3. 就 職

就職件数は73件で、前年同月比+2.8%の増加となった。就職率は47.1%で前年同月を+2.4ポイント上回った。これを一般・パート別に前年同月と比較すると、一般の就職件数は28件で+55.6%の増加、就職率は35.4%で前年同月を+15.4ポイント上回り、パートの就職件数は45件で▲15.1%の減少、就職率は59.2%で前年同月を▲17.6ポイント下回った。

4. 雇用保険

資格喪失者数は118人で、前年同月比+1.7%増加し、うち事業主都合による解雇者は10人だった。雇用保険受給者実人員は172人となり、前年同月比+21.1%と増加した。

雇用保険関係主要指標

項目	令和8年2月	令和8年1月	令和7年2月	対前月比	対前年同月比
被保険者資格取得者数	102	115	106	▲11.3%	▲3.8%
被保険者資格喪失者数	118	143	116	▲17.5%	1.7%
新規適用事業所数	1	2	3	▲50.0%	▲66.7%
廃止事業所数	2	1	1	100.0%	100.0%
月末現在適用事業所数	1,141	1,142	1,149	▲0.1%	▲0.7%
月末現在被保険者数	9,647	9,663	9,736	▲0.2%	▲0.9%
受給資格決定件数	37	37	41	0.0%	▲9.8%
受給者実人員	172	190	142	▲9.5%	21.1%