



静岡労働局 富士公共職業安定所 発表

令和 8 年 3 月 31 日

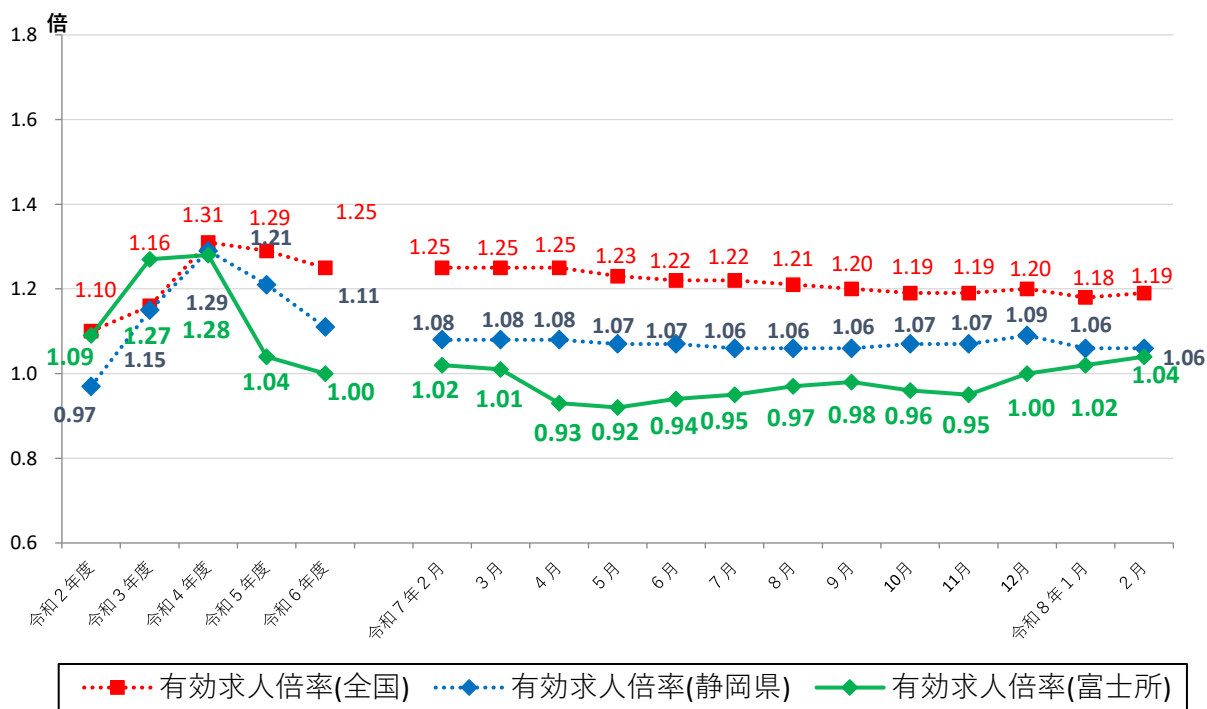
ハローワーク富士(富士公共職業安定所)

担当 所長 坂田 和枝  
担当 亀田 良介  
電話 0545-51-2151

## ハローワーク富士管内の労働市場の状況 【令和8年2月分】

◎有効求人倍率(実数値)は、1.04倍となり、前年同月比では、0.02ポイント上回った。⇒前月比では、0.02ポイント上回った。  
◎新規求人倍率(実数値)は、1.83倍となり、前年同月比では、0.10ポイント下回った。⇒前月比では、0.23ポイント下回った。

### ◆有効求人倍率の推移



	令和7年2月	3月	4月	5月	6月	7月	8月	9月	10月	11月	12月	令和8年1月	2月
全国	1.25	1.25	1.25	1.23	1.22	1.22	1.21	1.20	1.19	1.19	1.20	1.18	1.19
静岡県	1.08	1.08	1.08	1.07	1.07	1.06	1.06	1.06	1.07	1.07	1.09	1.06	1.06
富士所	1.02	1.01	0.93	0.92	0.94	0.95	0.97	0.98	0.96	0.95	1.00	1.02	1.04

(注) 月別の「全国」「静岡県」の数値は、季節調整済の数値である。

季節調整法はセンサス局法Ⅱ(X-12-ARIMA)による。なお、令和7年12月以前の数値は新季節指数により改訂されている。

ハローワークインターネットサービスの機能拡充に伴い、令和3年9月以降の数値には、ハローワークに来所せず、オンライン上で求職登録した求職者数や、求職者がハローワークインターネットサービスの求人に直接応募した就職件数等が含まれている。

# 職業紹介関係主要指標

富士所

項目	年月	令和8年2月			対前月	対前年同月
		令和8年2月	令和8年1月	令和7年2月	増減率(差)	増減率(差)
全数	1 新規求職申込件数	647	689	664	▲ 6.1 %	▲ 2.6 %
	うち常用	646	687	664	▲ 6.0 %	▲ 2.7 %
	2 月間有効求職者数	3,576	3,452	3,864	3.6 %	▲ 7.5 %
	うち常用	3,568	3,443	3,857	3.6 %	▲ 7.5 %
	3 新規求人数	1,187	1,419	1,283	▲ 16.3 %	▲ 7.5 %
	うち常用	1,031	1,304	1,242	▲ 20.9 %	▲ 17.0 %
	4 月間有効求人数	3,707	3,536	3,950	4.8 %	▲ 6.2 %
	うち常用	3,394	3,258	3,793	4.2 %	▲ 10.5 %
	5 紹介件数	653	598	736	9.2 %	▲ 11.3 %
	6 就職件数	168	164	180	2.4 %	▲ 6.7 %
	7 充足数	160	149	172	7.4 %	▲ 7.0 %
8 新規求人倍率(3/1)	1.83 倍	2.06 倍	1.93 倍	▲ 0.23 p	▲ 0.10 p	
9 有効求人倍率(4/2)	1.04 倍	1.02 倍	1.02 倍	0.02 p	0.02 p	
10 就職率(6/1 × 100)	26.0 %	23.8 %	27.1 %	2.2 p	▲ 1.1 p	
11 充足率(7/3 × 100)	13.5 %	10.5 %	13.4 %	3.0 p	0.1 p	
一般	12 新規求職申込件数	396	393	388	0.8 %	2.1 %
	うち常用	396	393	388	0.8 %	2.1 %
	13 月間有効求職者数	2,022	1,956	2,135	3.4 %	▲ 5.3 %
	うち常用	2,019	1,953	2,131	3.4 %	▲ 5.3 %
	14 新規求人数	841	1,011	914	▲ 16.8 %	▲ 8.0 %
	うち常用	707	944	896	▲ 25.1 %	▲ 21.1 %
	15 月間有効求人数	2,605	2,464	2,718	5.7 %	▲ 4.2 %
	うち常用	2,383	2,284	2,644	4.3 %	▲ 9.9 %
	16 紹介件数	377	340	428	10.9 %	▲ 11.9 %
	17 就職件数	76	93	96	▲ 18.3 %	▲ 20.8 %
18 充足数	76	81	94	▲ 6.2 %	▲ 19.1 %	
19 就職率(17/12 × 100)	19.2 %	23.7 %	24.7 %	▲ 4.5 p	▲ 5.5 p	
20 充足率(18/14 × 100)	9.0 %	8.0 %	10.3 %	1.0 p	▲ 1.3 p	
パートタイム	21 新規求職申込件数	251	296	276	▲ 15.2 %	▲ 9.1 %
	うち常用	250	294	276	▲ 15.0 %	▲ 9.4 %
	22 月間有効求職者数	1,554	1,496	1,729	3.9 %	▲ 10.1 %
	うち常用	1,549	1,490	1,726	4.0 %	▲ 10.3 %
	23 新規求人数	346	408	369	▲ 15.2 %	▲ 6.2 %
	うち常用	324	360	346	▲ 10.0 %	▲ 6.4 %
	24 月間有効求人数	1,102	1,072	1,232	2.8 %	▲ 10.6 %
	うち常用	1,011	974	1,149	3.8 %	▲ 12.0 %
	25 紹介件数	276	258	308	7.0 %	▲ 10.4 %
26 就職件数	92	71	84	29.6 %	9.5 %	
27 充足数	84	68	78	23.5 %	7.7 %	
28 就職率(26/21 × 100)	36.7 %	24.0 %	30.4 %	12.7 p	6.3 p	
29 充足率(27/23 × 100)	24.3 %	16.7 %	21.1 %	7.6 p	3.2 p	

※1 (全数) = (一般:パートタイム以外の常用及び臨時・季節) + (パートタイム:常用的及び臨時的パート)である。

※2 ▲は減少率(差)、pはポイントである。

# 産業別規模別新規求人状況

富士所

産業別		新規求人数 (人)				(%)	
		令和8年2月		令和7年2月		前年同月比	
		全数(一般+パート)		全数(一般+パート)		全数(一般+パート)	
		常用計		常用計		常用計	
A,B	農,林,漁業(01~04)	2	2	2	2	0.0	0.0
D	建設業(06~08)	101	101	137	136	▲ 26.3	▲ 25.7
E	製造業(09~32)	278	255	330	326	▲ 15.8	▲ 21.8
	09 食料品製造業	55	49	45	45	22.2	8.9
	10 飲料・たばこ・飼料製造業	2	0	2	0	0.0	-
	14 パルプ・紙・紙加工品製造業	61	59	70	70	▲ 12.9	▲ 15.7
	15 印刷・同関連業	4	4	5	5	▲ 20.0	▲ 20.0
	16 化学工業	6	6	13	13	▲ 53.8	▲ 53.8
	18 プラスチック製品製造業(別掲を除く)	19	16	15	15	26.7	6.7
	23 非鉄金属製造業	0	0	0	0	-	-
	24 金属製品製造業	14	10	36	36	▲ 61.1	▲ 72.2
	25 はん用機械器具製造業	15	15	11	11	36.4	36.4
	26 生産用機械器具製造業	21	21	29	27	▲ 27.6	▲ 22.2
	27 業務用機械器具製造業	4	4	23	23	▲ 82.6	▲ 82.6
	28 電子部品・デバイス・電子回路製造業	0	0	4	4	-	-
	29 電気機械器具製造業	40	40	47	47	▲ 14.9	▲ 14.9
	31 輸送用機械器具製造業	7	7	21	21	▲ 66.7	▲ 66.7
G	情報通信業(37~41)	21	21	18	18	16.7	16.7
H	運輸業,郵便業(42~49)	101	98	152	151	▲ 33.6	▲ 35.1
I	卸売業,小売業(50~61)	64	64	81	81	▲ 21.0	▲ 21.0
	50~55 卸売業	22	22	32	32	▲ 31.3	▲ 31.3
	56~61 小売業	42	42	49	49	▲ 14.3	▲ 14.3
J	金融業,保険業(62~67)	8	8	2	2	300.0	300.0
K	不動産業,物品賃貸業(68~70)	10	10	18	18	▲ 44.4	▲ 44.4
L	学術研究,専門・技術サービス業(71~74)	7	6	6	6	16.7	0.0
M	宿泊業,飲食サービス業(75~77)	25	23	22	22	13.6	4.5
	75 宿泊業	17	15	3	3	466.7	400.0
	76 飲食店	6	6	4	4	50.0	50.0
N	生活関連サービス業,娯楽業(78~80)	7	7	65	65	▲ 89.2	▲ 89.2
O	教育,学習支援業(81,82)	21	18	14	14	50.0	28.6
P	医療,福祉(83~85)	272	265	278	254	▲ 2.2	4.3
	83 医療業	112	106	148	133	▲ 24.3	▲ 20.3
	85 社会保険・社会福祉・介護事業	160	159	129	120	24.0	32.5
R	サービス業(他に分類されないもの)(88~96)	229	119	130	121	76.2	▲ 1.7
	91 職業紹介・労働者派遣業	145	40	35	27	314.3	48.1
S,T	公務(他に分類されるものを除く)・その他(97,98,99)	25	24	19	17	31.6	41.2
	合計	1,187	1,031	1,283	1,242	▲ 7.5	▲ 17.0
事業所規模別	29人以下	759	646	736	712	3.1	▲ 9.3
	30~99人	252	233	375	366	▲ 32.8	▲ 36.3
	100~299人	91	76	122	122	▲ 25.4	▲ 37.7
	300~499人	55	49	18	11	205.6	345.5
	500~999人	27	24	30	29	▲ 10.0	▲ 17.2
	1000人以上	3	3	2	2	50.0	50.0

※求人数の多い主要な産業を表記しているため、合計と内訳の数値は一致しない。

# 1 労働市場の概況

## 【 求 人 】

\*新規求人数は1,187人で、前年同月比7.5%減少した。(前月比でも16.3%減少)

\*月間有効求人数は3,707人で、前年同月比6.2%減少した。(前月比では4.8%増加)

## 【 求 職 】

\*新規求職者数は647人で、前年同月比2.6%減少した。(前月比でも6.1%減少)

\*月間有効求職者数は3,576人で、前年同月比7.5%減少した。(前月比では3.6%増加)

## 【 就 職 】

\*就職件数は168件で、前年同月比6.7%減少した。(前月比では2.4%増加)

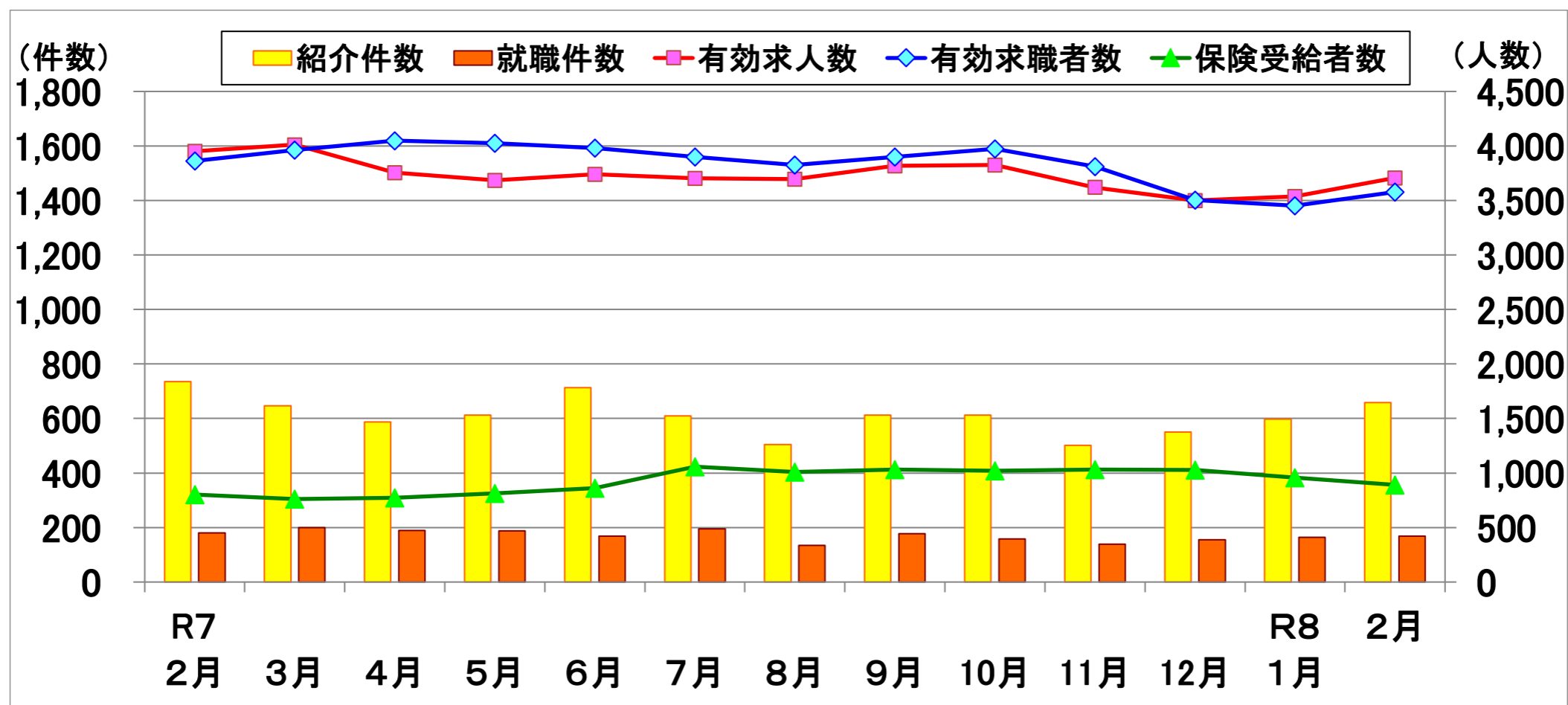
\*就職率は26.0%で前年同月比1.0ポイント下回った。(前月からは2.2ポイント上回る)

# 2 産業別新規求人状況

\*新規求人を主要産業別に前年同月と比較すると、サービス業(76.2%増)、宿泊・飲食サービス業(13.6%増)で増加し、運輸・郵便業(33.6%減)、建設業(26.3%減)、卸売・小売業(21.0%減)、製造業(15.8%減)、医療・福祉(2.2%減)で減少した。

\*製造業の内訳をみると、はん用機械器具製造業(36.4%増)、プラスチック製品製造(26.7%増)、食料品製造業(22.2%増)などは増加し、輸送用機械器具製造業(66.7%減)、金属製品製造業(61.1%減)、化学工業(53.8%減)、電気機械器具製造業(14.9%減)パルプ・紙・紙加工品製造業(12.9%減)は減少した。

# 3 職業紹介関係指標



	R7 2月	3月	4月	5月	6月	7月	8月	9月	10月	11月	12月	R8 1月	2月
有効求人数	3,950	4,012	3,756	3,686	3,741	3,703	3,697	3,817	3,826	3,620	3,500	3,536	3,707
有効求職者数	3,864	3,964	4,049	4,026	3,982	3,900	3,825	3,899	3,973	3,812	3,504	3,452	3,576
保険受給者数	803	761	773	813	860	1,058	1,008	1,030	1,021	1,033	1,029	959	892
紹介件数	736	647	587	612	713	609	505	612	612	501	550	598	659
就職件数	180	200	189	188	168	195	135	178	158	139	155	164	168

※新規学卒を除きパートタイムを含む。