



静岡労働局 富士宮公共職業安定所 発表

令和8年3月31日

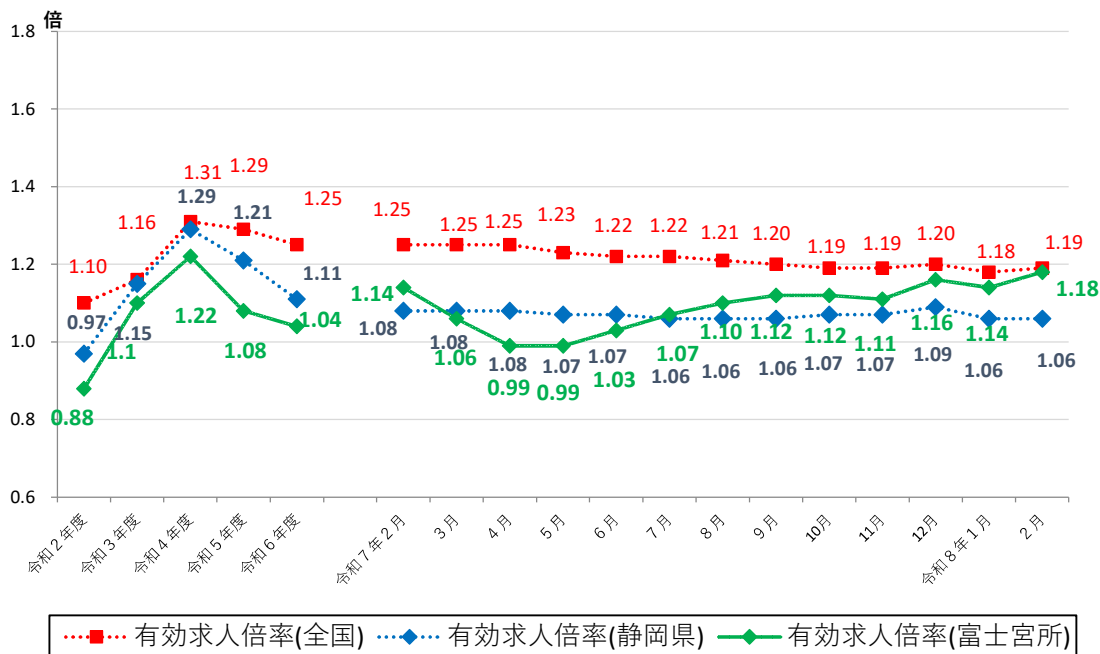
ハローワーク富士宮(富士宮公共職業安定所)

担当 所長 遠藤 貴仁
担当 鈴木 聡
電話 0544-26-3128

ハローワーク富士宮管内の労働市場の状況 【令和8年2月分】

◎有効求人倍率(実数値)は1.18倍となり、前年同月より0.04ポイント上
回った。

◆有効求人倍率の推移



	令和7年2月	3月	4月	5月	6月	7月	8月	9月	10月	11月	12月	令和8年1月	2月
全国	1.25	1.25	1.25	1.23	1.22	1.22	1.21	1.20	1.19	1.19	1.20	1.18	1.19
静岡県	1.08	1.08	1.08	1.07	1.07	1.06	1.06	1.06	1.07	1.07	1.09	1.06	1.06
富士宮所	1.14	1.06	0.99	0.99	1.03	1.07	1.10	1.12	1.12	1.11	1.16	1.14	1.18

(注) 月別の「全国」「静岡県」の数値は、季節調整済の数値である。

季節調整法はセンサス局法Ⅱ(X-12-ARIMA)による。なお、令和7年12月以前の数値は新季節指数により改訂されている。

ハローワークインターネットサービスの機能拡充に伴い、令和3年9月以降の数値には、ハローワークに来所せず、オンライン上で求職登録した求職者数や、求職者がハローワークインターネットサービスの求人に直接応募した就職件数等が含まれている。

職業紹介関係主要指標

富士宮所

項目	年月	令和8年			対前月	対前年同月
		2月	1月	2月	増減率(差)	増減率(差)
I 全 数	1 新規求職申込件数	389	409	374	▲ 4.9 %	4.0 %
	うち 常用	383	409	367	▲ 6.4 %	4.4 %
	2 月間有効求職者数	1,840	1,811	1,851	1.6 %	▲ 0.6 %
	うち 常用	1,832	1,809	1,843	1.3 %	▲ 0.6 %
	3 新規求人数	755	771	768	▲ 2.1 %	▲ 1.7 %
	うち 常用	706	733	721	▲ 3.7 %	▲ 2.1 %
	4 月間有効求人数	2,166	2,068	2,107	4.7 %	2.8 %
	うち 常用	2,053	1,980	1,997	3.7 %	2.8 %
	5 紹介件数	361	290	336	24.5 %	7.4 %
	6 就職件数	99	73	107	35.6 %	▲ 7.5 %
	7 充足数	77	61	93	26.2 %	▲ 17.2 %
8 新規求人倍率(3/1)	1.94 倍	1.89 倍	2.05 倍	0.05 p	▲ 0.11 p	
9 有効求人倍率(4/2)	1.18 倍	1.14 倍	1.14 倍	0.04 p	0.04 p	
10 就職率(6/1 × 100)	25.4 %	17.8 %	28.6 %	7.6 p	▲ 3.2 p	
11 充足率(7/3 × 100)	10.2 %	7.9 %	12.1 %	2.3 p	▲ 1.9 p	
II 一 般	12 新規求職申込件数	238	254	217	▲ 6.3 %	9.7 %
	うち 常用	232	254	211	▲ 8.7 %	10.0 %
	13 月間有効求職者数	1,068	1,038	1,032	2.9 %	3.5 %
	うち 常用	1,061	1,037	1,026	2.3 %	3.4 %
	14 新規求人数	522	427	526	22.2 %	▲ 0.8 %
	うち 常用	493	411	494	20.0 %	▲ 0.2 %
	15 月間有効求人数	1,413	1,375	1,386	2.8 %	1.9 %
	うち 常用	1,355	1,342	1,321	1.0 %	2.6 %
	16 紹介件数	204	168	193	21.4 %	5.7 %
	17 就職件数	55	41	50	34.1 %	10.0 %
18 充足数	39	29	45	34.5 %	▲ 13.3 %	
19 就職率(17/12 × 100)	23.1 %	16.1 %	23.0 %	7.0 p	0.1 p	
20 充足率(18/14 × 100)	7.5 %	6.8 %	8.6 %	0.7 p	▲ 1.1 p	
III パ ー ト タ イ ム	21 新規求職申込件数	151	155	157	▲ 2.6 %	▲ 3.8 %
	うち 常用	151	155	156	▲ 2.6 %	▲ 3.2 %
	22 月間有効求職者数	772	773	819	▲ 0.1 %	▲ 5.7 %
	うち 常用	771	772	817	▲ 0.1 %	▲ 5.6 %
	23 新規求人数	233	344	242	▲ 32.3 %	▲ 3.7 %
	うち 常用	213	322	227	▲ 33.9 %	▲ 6.2 %
	24 月間有効求人数	753	693	721	8.7 %	4.4 %
	うち 常用	698	638	676	9.4 %	3.3 %
	25 紹介件数	157	122	143	28.7 %	9.8 %
26 就職件数	44	32	57	37.5 %	▲ 22.8 %	
27 充足数	38	32	48	18.8 %	▲ 20.8 %	
28 就職率(26/21 × 100)	29.1 %	20.6 %	36.3 %	8.5 p	▲ 7.2 p	
29 充足率(27/23 × 100)	16.3 %	9.3 %	19.8 %	7.0 p	▲ 3.5 p	

※1 (全数) = (一般:パートタイム以外の常用及び臨時・季節) + (パートタイム: 常用的及び臨時的パート)である。

※2 ▲は減少率(差)、pはポイントである。

産業別規模別新規求人状況

富士宮所

		新規求人人数 (人)				(%)			
		令和8年2月		令和7年2月		前年同月比			
		全数(一般+パート)		全数(一般+パート)		全数(一般+パート)			
		常用計		常用計		常用計			
産業別	A,B 農,林,漁業(01~04)	17	17	13	13	30.8	30.8		
	D 建設業(06~08)	91	91	59	59	54.2	54.2		
	E 製造業(09~32)	204	196	180	174	13.3	12.6		
		09 食料品製造業	12	12	12	12	0.0	0.0	
		10 飲料・たばこ・飼料製造業	0	0	6	6	-	-	
		14 パルプ・紙・紙加工品製造業	24	24	23	23	4.3	4.3	
		15 印刷・同関連業	0	0	0	0	-	-	
		16 化学工業	27	25	26	22	3.8	13.6	
		18 プラスチック製品製造業(別掲を除く)	8	8	6	6	33.3	33.3	
		23 非鉄金属製造業	5	5	2	2	150.0	150.0	
		24 金属製品製造業	39	39	33	33	18.2	18.2	
		25 はん用機械器具製造業	29	28	25	23	16.0	21.7	
		26 生産用機械器具製造業	7	7	12	12	▲ 41.7	▲ 41.7	
		27 業務用機械器具製造業	15	15	16	16	▲ 6.3	▲ 6.3	
		28 電子部品・デバイス・電子回路製造業	0	0	0	0	-	-	
		29 電気機械器具製造業	19	14	8	8	137.5	75.0	
		31 輸送用機械器具製造業	17	17	5	5	240.0	240.0	
		G 情報通信業(37~41)	0	0	0	0	-	-	
		H 運輸業,郵便業(42~49)	14	13	38	38	▲ 63.2	▲ 65.8	
		I 卸売業,小売業(50~61)	30	30	25	23	20.0	30.4	
			50~55 卸売業	8	8	10	8	▲ 20.0	0.0
			56~61 小売業	22	22	15	15	46.7	46.7
		J 金融業,保険業(62~67)	5	5	0	0	-	-	
		K 不動産業,物品賃貸業(68~70)	4	4	0	0	-	-	
		L 学術研究,専門・技術サービス業(71~74)	10	10	10	10	0.0	0.0	
		M 宿泊業,飲食サービス業(75~77)	25	25	11	11	127.3	127.3	
			75 宿泊業	10	10	7	7	42.9	42.9
			76 飲食店	15	15	4	4	275.0	275.0
		N 生活関連サービス業,娯楽業(78~80)	29	29	13	13	123.1	123.1	
		O 教育,学習支援業(81,82)	9	9	11	11	▲ 18.2	▲ 18.2	
		P 医療,福祉(83~85)	175	168	221	216	▲ 20.8	▲ 22.2	
		83 医療業	50	50	70	70	▲ 28.6	▲ 28.6	
		85 社会保険・社会福祉・介護事業	125	118	151	146	▲ 17.2	▲ 19.2	
	R サービス業(他に分類されないもの)(88~96)	108	75	157	124	▲ 31.2	▲ 39.5		
		91 職業紹介・労働者派遣業	94	63	144	111	▲ 34.7	▲ 43.2	
	S,T 公務(他に分類されるものを除く)・その他(97,98,99)	33	33	26	25	26.9	32.0		
	合計	755	706	768	721	▲ 1.7	▲ 2.1		
事業所規模別	29人以下	416	378	420	381	▲ 1.0	▲ 0.8		
	30~99人	204	198	203	199	0.5	▲ 0.5		
	100~299人	85	80	92	88	▲ 7.6	▲ 9.1		
	300~499人	1	1	0	0	-	-		
	500~999人	49	49	53	53	▲ 7.5	▲ 7.5		
	1000人以上	0	0	0	0	-	-		

※求人数の多い主要な産業を表記しているため、合計と内訳の数値は一致しない。

◎有効求人倍率(実数値)は1.18倍となり、前年同月より0.04ポイント上回った。

—— 職業安定業務月報 ——

管内における求人・求職・就職状況は次のとおりです。

1. 労働市場の概況（学卒を除き、パートタイムを含む。）

(1) 求 人

新規求人数は755人で、対前年同月比1.7%減少した。これを一般・パート別に前年同月と比較すると、一般は522人で0.8%の減少、パートは233人で3.7%の減少となった。月間有効求人数は2,166人で、対前年同月比2.8%増加した。

(2) 求 職

新規求職申込件数は389件で、対前年同月比4.0%増加した。これを一般・パート別に前年同月と比較すると、一般は238件で9.7%の増加、パートは151件で前年同月の3.8%の減少であった。月間有効求職者数は1,840人で、対前年同月比0.6%減少した。

(3) 就 職

就職件数は99件で対前年同月比7.5%減少した。就職率は25.4%で前年同月を3.2ポイント下回った。これを一般・パート別に前年同月と比較すると、一般の就職件数は55件で、対前年同月比10.0%の増加となった。就職率は23.1%で0.1ポイント上回った。また、パートの就職件数は44件で、対前年同月比22.8%の減少となった。就職率は29.1%で7.2ポイント下回った。なお、常用就職件数は91件で対前年同月比11.7%減少した。

2. 産業別新規求人状況（学卒を除く。）

新規求人数の対前年同月比を産業別にみると、建設業（54.2%増）、製造業（13.3%増）、卸売業・小売業（20.0%増）は増加した。医療・福祉（20.8%減）、サービス業（31.2%減）は減少した。

有効求人倍率の推移（単位：倍）

区分	令和5年度平均	令和6年度平均	R7/2	3	4	5	6	7	8	9	10	11	12	R8/1	2
富士宮	1.08	1.04	1.14	1.06	0.99	0.99	1.03	1.07	1.10	1.12	1.12	1.11	1.16	1.14	1.18
静岡県	1.12	1.10	1.08	1.08	1.08	1.07	1.07	1.06	1.06	1.06	1.07	1.07	1.09	1.06	1.06
全国	1.29	1.25	1.25	1.25	1.25	1.23	1.22	1.22	1.21	1.20	1.19	1.19	1.20	1.18	1.19

(注)静岡県・全国の月別の倍率は季節調整済の数値である。毎年一度、年末に季節調整値替えを行っており、過去の数値は遡って改訂されている。