



静岡労働局 静岡公共職業安定所 発表

令和8年3月31日

ハローワーク静岡(静岡公共職業安定所)

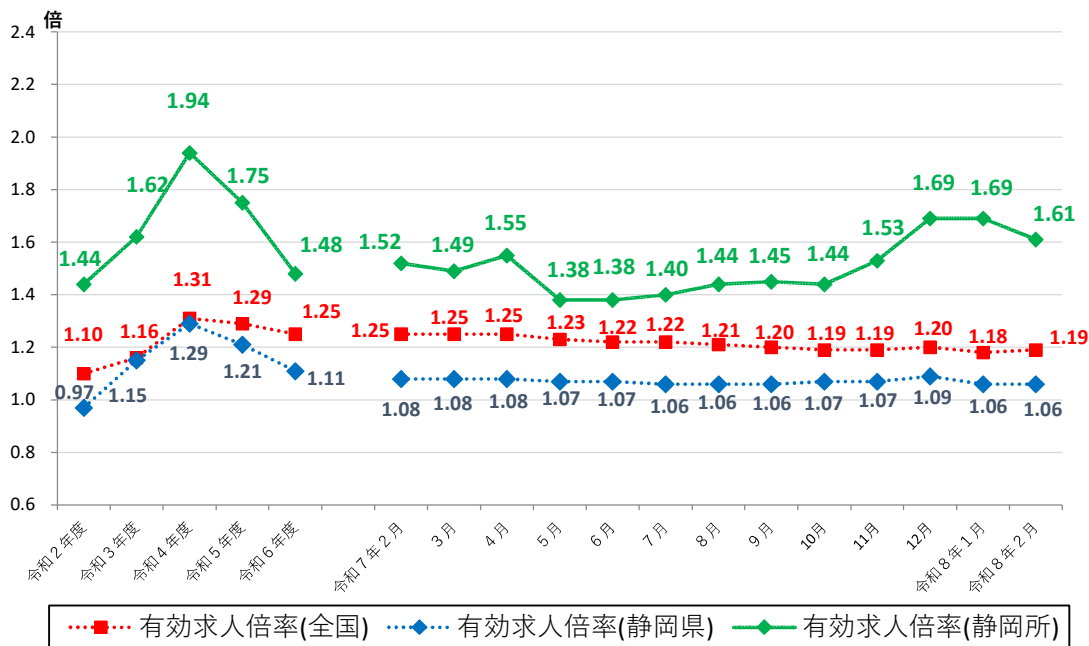
担当

所長 河原崎 佐敏
担当 望月 英二
電話 054-686-0260

ハローワーク静岡管内の労働市場の状況 【令和8年2月分】

- ◎ 有効求人倍率(実数値)は、1.61倍となり、前年同月比では、0.09ポイント上回った。
- ◎ 新規求人倍率(実数値)は、3.10倍となり、前年同月比では、0.38ポイント下回った。

◆有効求人倍率の推移



	令和7年2月	3月	4月	5月	6月	7月	8月	9月	10月	11月	12月	令和8年1月	2月
全国	1.25	1.25	1.25	1.23	1.22	1.22	1.21	1.20	1.19	1.19	1.20	1.18	1.19
静岡県	1.08	1.08	1.08	1.07	1.07	1.06	1.06	1.06	1.07	1.07	1.09	1.06	1.06
静岡所	1.52	1.49	1.55	1.38	1.38	1.40	1.44	1.45	1.44	1.53	1.69	1.69	1.61

(注) 月別の「全国」「静岡県」の数値は、季節調整済の数値である。

季節調整法はセンサス局法Ⅱ(X-12-ARIMA)による。なお、令和7年12月以前の数値は新季節指数により改訂されている。

ハローワークインターネットサービスの機能拡充に伴い、令和3年9月以降の数値には、ハローワークに来所せず、オンライン上で求職登録した求職者数や、求職者がハローワークインターネットサービスの求人に直接応募した就職件数等が含まれている。

職業紹介関係主要指標

静岡所

項目	年月	年月			対前月 増減率(差)	対前年同月 増減率(差)
		令和8年2月	令和8年1月	令和7年2月		
I 全 数	1 新規求職申込件数	1,258	1,511	1,389	▲ 16.7 %	▲ 9.4 %
	うち 常用	1,254	1,508	1,383	▲ 16.8 %	▲ 9.3 %
	2 月間有効求職者数	7,864	7,689	7,757	2.3 %	1.4 %
	うち 常用	7,841	7,667	7,732	2.3 %	1.4 %
	3 新規求人数	3,898	4,835	4,839	▲ 19.4 %	▲ 19.4 %
	うち 常用	3,583	4,295	4,458	▲ 16.6 %	▲ 19.6 %
	4 月間有効求人数	12,672	12,985	11,754	▲ 2.4 %	7.8 %
	うち 常用	11,486	11,808	10,618	▲ 2.7 %	8.2 %
	5 紹介件数	2,030	3,007	1,958	▲ 32.5 %	3.7 %
	6 就職件数	390	272	371	43.4 %	5.1 %
	7 充足数	441	326	441	35.3 %	0.0 %
8 新規求人倍率(3/1)	3.10 倍	3.20 倍	3.48 倍	▲ 0.10 p	▲ 0.38 p	
9 有効求人倍率(4/2)	1.61 倍	1.69 倍	1.52 倍	▲ 0.08 p	0.09 p	
10 就職率(6/1 × 100)	31.0 %	18.0 %	26.7 %	13.0 p	4.3 p	
11 充足率(7/3 × 100)	11.3 %	6.7 %	9.1 %	4.6 p	2.2 p	
II 一 般	12 新規求職申込件数	780	874	851	▲ 10.8 %	▲ 8.3 %
	うち 常用	778	873	847	▲ 10.9 %	▲ 8.1 %
	13 月間有効求職者数	4,359	4,241	4,336	2.8 %	0.5 %
	うち 常用	4,349	4,230	4,323	2.8 %	0.6 %
	14 新規求人数	2,729	3,107	3,340	▲ 12.2 %	▲ 18.3 %
	うち 常用	2,518	2,864	3,168	▲ 12.1 %	▲ 20.5 %
	15 月間有効求人数	8,693	9,004	8,122	▲ 3.5 %	7.0 %
	うち 常用	8,051	8,374	7,497	▲ 3.9 %	7.4 %
	16 紹介件数	939	800	834	17.4 %	12.6 %
	17 就職件数	145	132	129	9.8 %	12.4 %
18 充足数	172	151	172	13.9 %	0.0 %	
19 就職率(17/12 × 100)	18.6 %	15.1 %	15.2 %	3.5 p	3.4 p	
20 充足率(18/14 × 100)	6.3 %	4.9 %	5.1 %	1.4 p	1.2 p	
III パ ー ト タ イ ム	21 新規求職申込件数	478	637	538	▲ 25.0 %	▲ 11.2 %
	うち 常用	476	635	536	▲ 25.0 %	▲ 11.2 %
	22 月間有効求職者数	3,505	3,448	3,421	1.7 %	2.5 %
	うち 常用	3,492	3,437	3,409	1.6 %	2.4 %
	23 新規求人数	1,169	1,728	1,499	▲ 32.3 %	▲ 22.0 %
	うち 常用	1,065	1,431	1,290	▲ 25.6 %	▲ 17.4 %
	24 月間有効求人数	3,979	3,981	3,632	▲ 0.1 %	9.6 %
	うち 常用	3,435	3,434	3,121	0.0 %	10.1 %
	25 紹介件数	1,091	2,207	1,124	▲ 50.6 %	▲ 2.9 %
26 就職件数	245	140	242	75.0 %	1.2 %	
27 充足数	269	175	269	53.7 %	0.0 %	
28 就職率(26/21 × 100)	51.3 %	22.0 %	45.0 %	29.3 p	6.3 p	
29 充足率(27/23 × 100)	23.0 %	10.1 %	17.9 %	12.9 p	5.1 p	

※1 (全数) = (一般:パートタイム以外の常用及び臨時・季節) + (パートタイム: 常用的及び臨時的パート)である。

※2 ▲は減少率(差)、pはポイントである。

産業別規模別新規求人状況

静岡所

		新規求人数 (人)				(%)		
		令和8年2月		令和7年2月		前年同月比		
		全数(一般+パート)		全数(一般+パート)		全数(一般+パート)		
		常用計		常用計		常用計		
産業別	A,B 農,林,漁業(01~04)	2	2	6	6	▲ 66.7	▲ 66.7	
	D 建設業(06~08)	213	212	260	255	▲ 18.1	▲ 16.9	
	E 製造業(09~32)	182	169	182	157	0.0	7.6	
		09 食料品製造業	43	34	33	26	30.3	30.8
		10 飲料・たばこ・飼料製造業	2	2	26	23	▲ 92.3	▲ 91.3
		14 パルプ・紙・紙加工品製造業	7	7	4	4	75.0	75.0
		15 印刷・同関連業	0	0	11	9	-	-
		16 化学工業	4	4	6	6	▲ 33.3	▲ 33.3
		18 プラスチック製品製造業(別掲を除く)	13	13	6	5	116.7	160.0
		23 非鉄金属製造業	0	0	1	1	-	-
		24 金属製品製造業	17	17	10	10	70.0	70.0
		25 はん用機械器具製造業	19	18	11	11	72.7	63.6
		26 生産用機械器具製造業	16	16	17	17	▲ 5.9	▲ 5.9
		27 業務用機械器具製造業	3	3	2	2	50.0	50.0
		28 電子部品・デバイス・電子回路製造業	0	0	2	2	-	-
		29 電気機械器具製造業	6	6	10	10	▲ 40.0	▲ 40.0
		31 輸送用機械器具製造業	14	12	27	17	▲ 48.1	▲ 29.4
		G 情報通信業(37~41)	80	67	88	56	▲ 9.1	19.6
		H 運輸業,郵便業(42~49)	83	81	129	122	▲ 35.7	▲ 33.6
		I 卸売業,小売業(50~61)	1,078	1,066	1,786	1,749	▲ 39.6	▲ 39.1
		50~55 卸売業	87	87	87	79	0.0	10.1
		56~61 小売業	991	979	1,699	1,670	▲ 41.7	▲ 41.4
		J 金融業,保険業(62~67)	60	59	46	46	30.4	28.3
		K 不動産業,物品賃貸業(68~70)	59	59	50	49	18.0	20.4
		L 学術研究,専門・技術サービス業(71~74)	81	73	80	71	1.3	2.8
		M 宿泊業,飲食サービス業(75~77)	39	39	55	54	▲ 29.1	▲ 27.8
		75 宿泊業	8	8	14	14	▲ 42.9	▲ 42.9
		76 飲食店	31	31	39	38	▲ 20.5	▲ 18.4
		N 生活関連サービス業,娯楽業(78~80)	32	32	24	24	33.3	33.3
		O 教育,学習支援業(81,82)	93	90	102	98	▲ 8.8	▲ 8.2
		P 医療,福祉(83~85)	939	884	994	890	▲ 5.5	▲ 0.7
	83 医療業	189	181	144	126	31.3	43.7	
	85 社会保険・社会福祉・介護事業	749	702	848	762	▲ 11.7	▲ 7.9	
	R サービス業(他に分類されないもの)(88~96)	865	664	940	790	▲ 8.0	▲ 15.9	
	91 職業紹介・労働者派遣業	221	41	263	147	▲ 16.0	▲ 72.1	
	S,T 公務(他に分類されるものを除く)・その他(97,98,99)	78	72	92	87	▲ 15.2	▲ 17.2	
	合計	3,898	3,583	4,839	4,458	▲ 19.4	▲ 19.6	
事業所規模別	29人以下	2,955	2,712	3,823	3,557	▲ 22.7	▲ 23.8	
	30~99人	644	596	711	639	▲ 9.4	▲ 6.7	
	100~299人	180	168	243	215	▲ 25.9	▲ 21.9	
	300~499人	38	36	14	12	171.4	200.0	
	500~999人	29	27	33	32	▲ 12.1	▲ 15.6	
	1000人以上	52	44	15	3	246.7	1,366.7	

※求人数の多い主要な産業を表記しているため、合計と内訳の数値は一致しない。