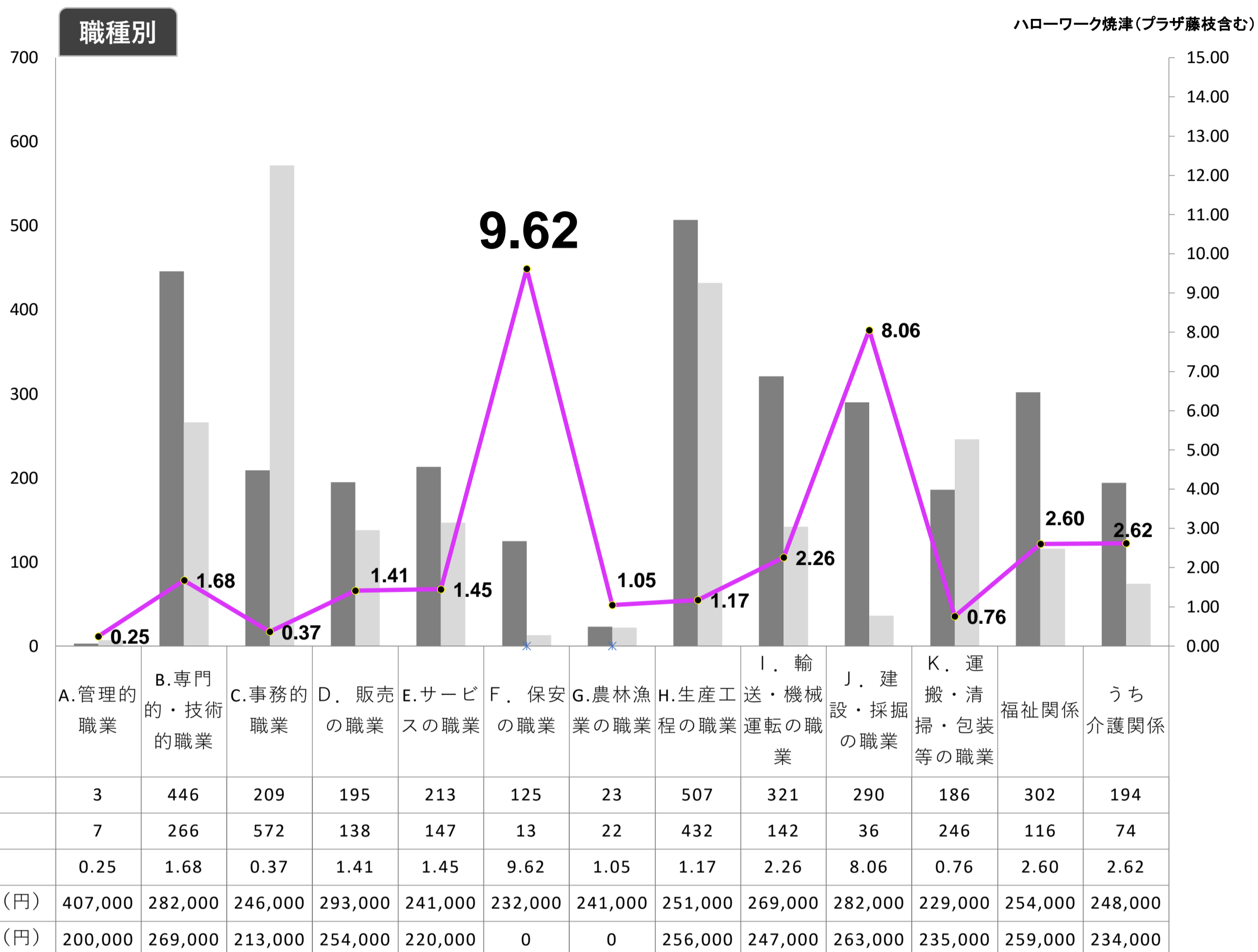
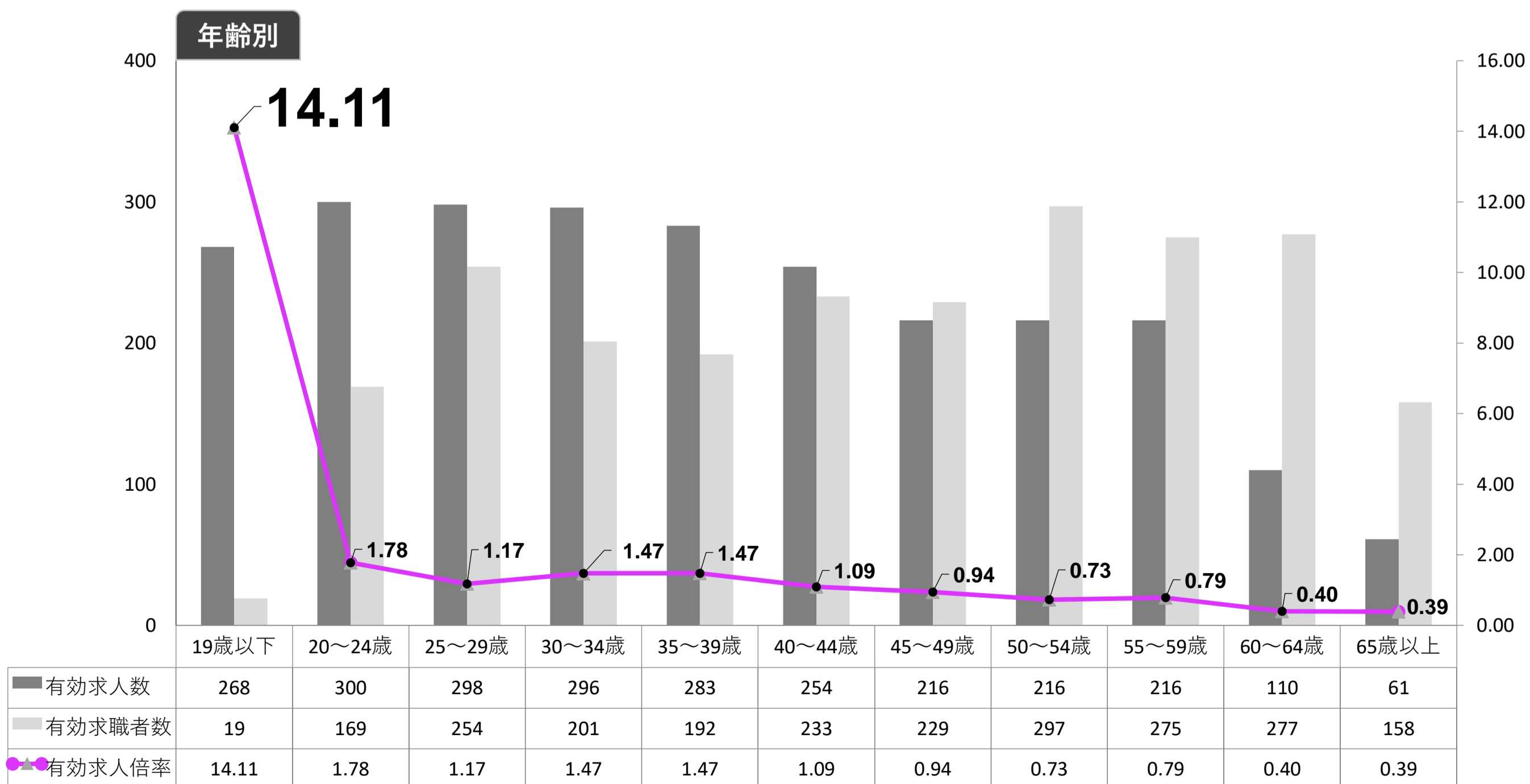


令和8年2月の求人・求職状況（常用） ＼フルタイム／



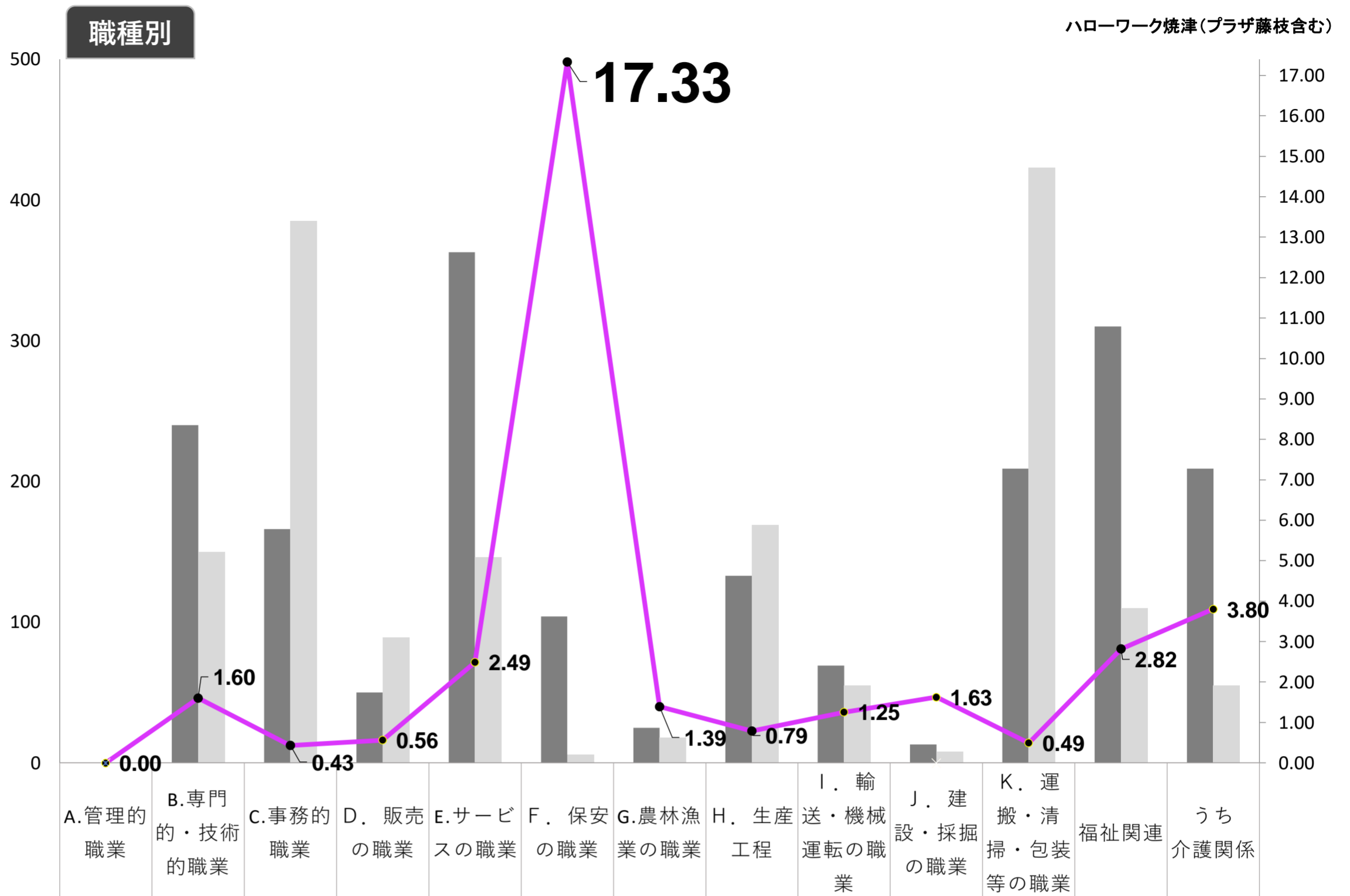
※「求人平均賃金月額」は、計上月に新たに受理した求人賃金の平均額です。



※バランスシートは、ハローワーク焼津で受理した求人の上限・下限賃金の平均値とハローワーク焼津でお仕事探しをしている方の希望賃金の平均値及び有効求人数・有効求職者数をそれぞれ職種ごとに掲載したものです。求職活動や求人募集の参考にお役立て下さい。なお、対象数が少ない項目などは平均的な数値にならない場合がありますので、ご注意ください。

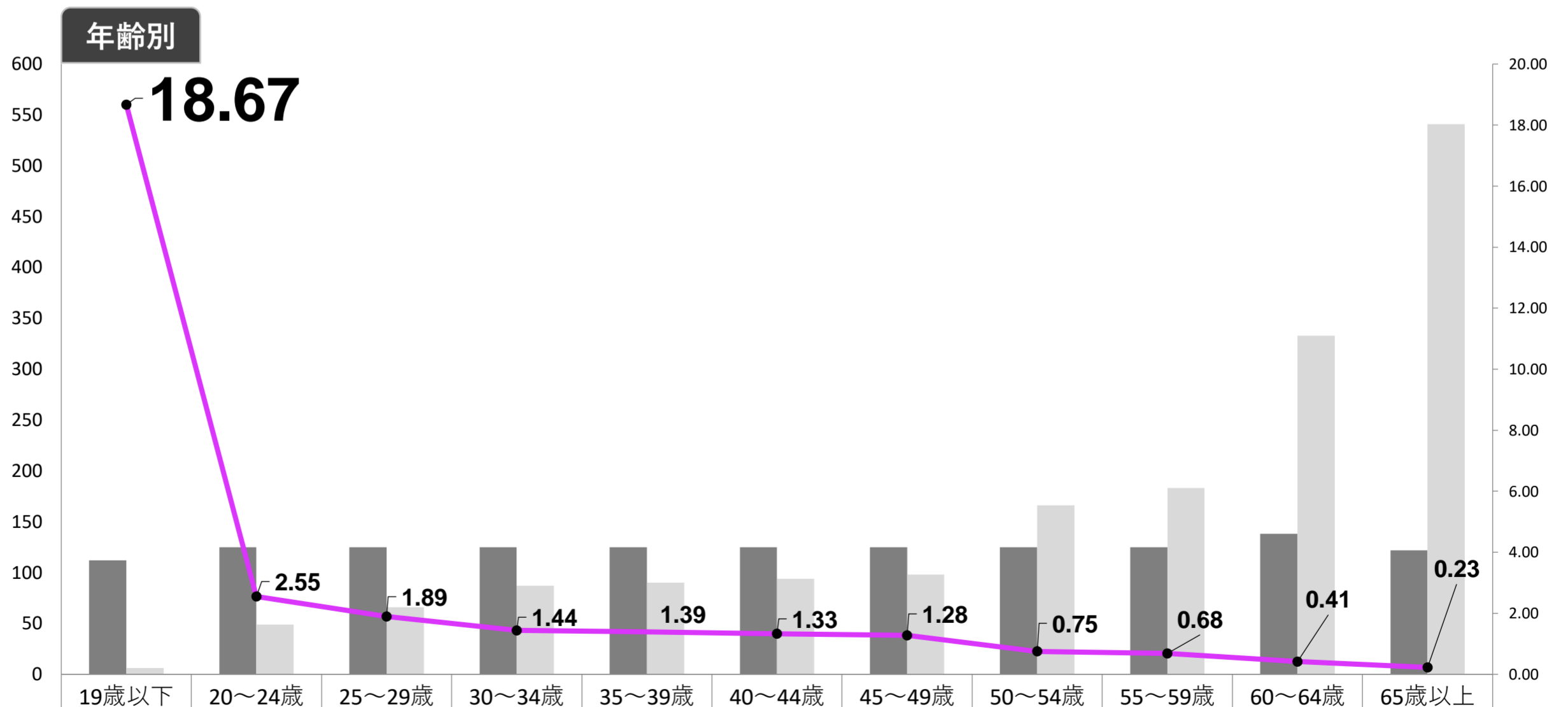
令和8年2月の求人・求職状況（常用）

パートタイム



有効求人人数	0	240	166	50	363	104	25	133	69	13	209	310	209
有効求職者数	0	150	385	89	146	6	18	169	55	8	423	110	55
有効求人倍率	0.00	1.60	0.43	0.56	2.49	17.33	1.39	0.79	1.25	1.63	0.49	2.82	3.80
求人平均賃金時間額 (円)	0	1,670	1,270	1,120	1,240	1,360	1,380	1,160	1,200	-	1,230	1,420	1,270
求職希望賃金時間額 (円)	-	1,300	1,130	1,110	1,130	1,100	1,100	1,140	1,100	1,050	1,100	1,240	1,140

※「求人平均賃金時間額」は、計上月に新たに受理した求人賃金の平均額です。



有効求人人数	112	125	125	125	125	125	125	125	125	138	122
有効求職者数	6	49	66	87	90	94	98	166	183	333	541
有効求人倍率	18.67	2.55	1.89	1.44	1.39	1.33	1.28	0.75	0.68	0.41	0.23

※バランスシートは、ハローワーク焼津で受理した求人の上限・下限賃金の平均値とハローワーク焼津でお仕事探しをしている方の希望賃金の平均値及び有効求人人数・有効求職者数をそれぞれ職種ごとに掲載したものです。求職活動や求人募集の参考にお役立て下さい。なお、対象数が少ない項目などは平均的な数値にならない場合がありますので、ご注意ください。