



静岡労働局 焼津公共職業安定所 発表

令和8年1月30日

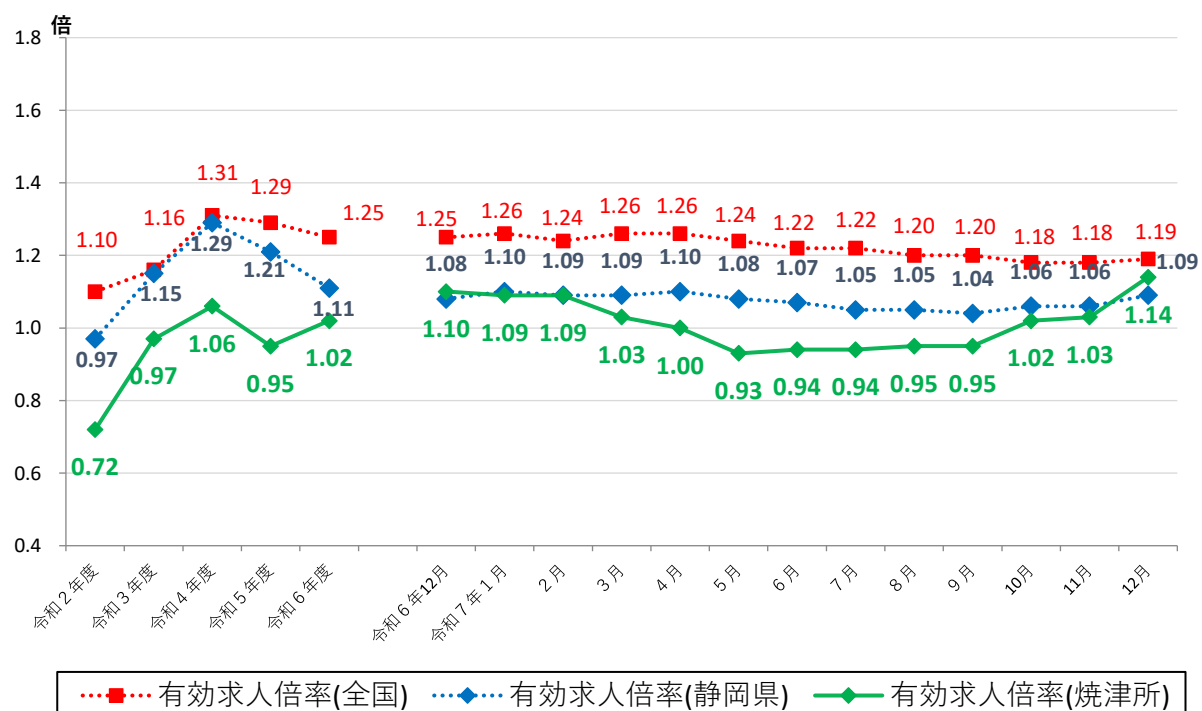
担当 所長 大石 哲也
統括職業指導官 松下 敏春
電話 054-628-5155

ハローワーク焼津管内の労働市場の状況 【令和7年12月分】

◎有効求人倍率は1.14倍となり、前年同月を0.04ポイント上回った。
※3か月連続で1.0倍を上回った。

◎新規求人倍率は2.07倍となり、前年同月を0.12ポイント下回った。

◆有効求人倍率の推移



	令和6年12月	令和7年1月	2月	3月	4月	5月	6月	7月	8月	9月	10月	11月	12月
全国	1.25	1.26	1.24	1.26	1.26	1.24	1.22	1.22	1.20	1.20	1.18	1.18	1.19
静岡県	1.08	1.10	1.09	1.09	1.10	1.08	1.07	1.05	1.05	1.04	1.06	1.06	1.09
焼津所	1.10	1.09	1.09	1.03	1.00	0.93	0.94	0.94	0.95	0.95	1.02	1.03	1.14

(注) 月別の「全国」「静岡県」の数値は、季節調整済の数値である。

季節調整法はセンサス局法Ⅱ(X-12-ARIMA)による。なお、令和6年12月以前の数値は新季節指数により改訂されている。

ハローワークインターネットサービスの機能拡充に伴い、令和3年9月以降の数値には、ハローワークに来所せず、オンライン上で求職登録した求職者数や、求職者がハローワークインターネットサービスの求人に直接応募した就職件数等が含まれている。

職業紹介関係主要指標

焼津所

年 月		令和7年12月	令和7年11月	令和6年12月	対 前 月 増 減 率 (差)	対前年同月 増 減 率 (差)
項目						
I 全 数	1 新規求職申込件数	715	757	664	▲ 5.5 %	7.7 %
	うち 常用	711	755	664	▲ 5.8 %	7.1 %
	2 月間有効求職者数	3,878	4,194	4,003	▲ 7.5 %	▲ 3.1 %
	うち 常用	3,868	4,178	3,993	▲ 7.4 %	▲ 3.1 %
	3 新規求人数	1,477	1,512	1,456	▲ 2.3 %	1.4 %
	うち 常用	1,228	1,349	1,170	▲ 9.0 %	5.0 %
	4 月間有効求人数	4,403	4,340	4,402	1.5 %	0.0 %
	うち 常用	3,810	3,804	3,758	0.2 %	1.4 %
	5 紹介件数	673	688	548	▲ 2.2 %	22.8 %
	6 就職件数	175	153	149	14.4 %	17.4 %
	7 充足数	165	161	150	2.5 %	10.0 %
II 一 般	8 新規求人倍率(3/1)	2.07 倍	2.00 倍	2.19 倍	0.07 p	▲ 0.12 p
	9 有効求人倍率(4/2)	1.14 倍	1.03 倍	1.10 倍	0.11 p	0.04 p
	10 就職率 (6/1 × 100)	24.5 %	20.2 %	22.4 %	4.3 p	2.1 p
	11 充足率 (7/3 × 100)	11.2 %	10.6 %	10.3 %	0.6 p	0.9 p
	12 新規求職申込件数	434	436	393	▲ 0.5 %	10.4 %
	うち 常用	433	436	393	▲ 0.7 %	10.2 %
	13 月間有効求職者数	2,205	2,367	2,273	▲ 6.8 %	▲ 3.0 %
	うち 常用	2,201	2,359	2,268	▲ 6.7 %	▲ 3.0 %
	14 新規求人数	1,024	993	1,018	3.1 %	0.6 %
	うち 常用	841	879	820	▲ 4.3 %	2.6 %
	15 月間有効求人数	2,979	2,896	2,976	2.9 %	0.1 %
III パ ー ト タ イ ム	うち 常用	2,540	2,483	2,554	2.3 %	▲ 0.5 %
	16 紹介件数	350	381	328	▲ 8.1 %	6.7 %
	17 就職件数	84	75	68	12.0 %	23.5 %
	18 充足数	83	83	70	0.0 %	18.6 %
	19 就職率 (17/12 × 100)	19.4 %	17.2 %	17.3 %	2.2 p	2.1 p
	20 充足率 (18/14 × 100)	8.1 %	8.4 %	6.9 %	▲ 0.3 p	1.2 p
	21 新規求職申込件数	281	321	271	▲ 12.5 %	3.7 %
	うち 常用	278	319	271	▲ 12.9 %	2.6 %
	22 月間有効求職者数	1,673	1,827	1,730	▲ 8.4 %	▲ 3.3 %
	うち 常用	1,667	1,819	1,725	▲ 8.4 %	▲ 3.4 %
	23 新規求人数	453	519	438	▲ 12.7 %	3.4 %
	うち 常用	387	470	350	▲ 17.7 %	10.6 %
	24 月間有効求人数	1,424	1,444	1,426	▲ 1.4 %	▲ 0.1 %
	うち 常用	1,270	1,321	1,204	▲ 3.9 %	5.5 %
	25 紹介件数	323	307	220	5.2 %	46.8 %
	26 就職件数	91	78	81	16.7 %	12.3 %
	27 充足数	82	78	80	5.1 %	2.5 %
	28 就職率 (26/21 × 100)	32.4 %	24.3 %	29.9 %	8.1 p	2.5 p
	29 充足率 (27/23 × 100)	18.1 %	15.0 %	18.3 %	3.1 p	▲ 0.2 p

※1 (全数) = (一般:パートタイム以外の常用及び臨時・季節) + (パートタイム:常用的及び臨時的パート)である。

※2 ▲は減少率(差)、pはポイントである。

産業別規模別新規求人状況

焼津所

		新規求人数 (人)				(%)	
		令和7年12月		令和6年12月		前年同月比	
		全数(一般＋パート)		全数(一般＋パート)		全数(一般＋パート)	
		常用計		常用計		常用計	
産業別	A,B 農,林,漁業(01～04)	5	5	7	7	▲ 28.6	▲ 28.6
	D 建設業(06～08)	185	183	166	161	11.4	13.7
	E 製造業(09～32)	245	238	288	258	▲ 14.9	▲ 7.8
	09 食料品製造業	55	49	79	53	▲ 30.4	▲ 7.5
	10 飲料・たばこ・飼料製造業	13	13	21	19	▲ 38.1	▲ 31.6
	14 パルプ・紙・紙加工品製造業	6	6	4	4	50.0	50.0
	15 印刷・同関連業	2	2	7	6	▲ 71.4	▲ 66.7
	16 化学工業	6	6	8	8	▲ 25.0	▲ 25.0
	18 プラスチック製品製造業(別掲を除く)	25	25	10	10	150.0	150.0
	23 非鉄金属製造業	0	0	0	0	－	－
	24 金属製品製造業	25	25	41	41	▲ 39.0	▲ 39.0
	25 はん用機械器具製造業	25	24	10	10	150.0	140.0
	26 生産用機械器具製造業	17	17	17	17	0.0	0.0
	27 業務用機械器具製造業	0	0	5	5	－	－
	28 電子部品・デバイス・電子回路製造業	3	3	4	4	▲ 25.0	▲ 25.0
	29 電気機械器具製造業	14	14	11	11	27.3	27.3
	31 輸送用機械器具製造業	23	23	38	37	▲ 39.5	▲ 37.8
	G 情報通信業(37～41)	5	5	2	2	150.0	150.0
	H 運輸業,郵便業(42～49)	197	196	133	130	48.1	50.8
	I 卸売業,小売業(50～61)	61	56	59	59	3.4	▲ 5.1
	50～55 卸売業	15	15	23	23	▲ 34.8	▲ 34.8
	56～61 小売業	46	41	36	36	27.8	13.9
	J 金融業,保険業(62～67)	5	5	4	3	25.0	66.7
	K 不動産業,物品賃貸業(68～70)	4	4	8	8	▲ 50.0	▲ 50.0
	L 学術研究,専門・技術サービス業(71～74)	28	28	17	16	64.7	75.0
	M 宿泊業,飲食サービス業(75～77)	40	40	43	41	▲ 7.0	▲ 2.4
	75 宿泊業	5	5	27	25	▲ 81.5	▲ 80.0
	76 飲食店	35	35	16	16	118.8	118.8
	N 生活関連サービス業,娯楽業(78～80)	19	19	46	46	▲ 58.7	▲ 58.7
	O 教育,学習支援業(81,82)	41	38	26	25	57.7	52.0
	P 医療,福祉(83～85)	297	291	365	327	▲ 18.6	▲ 11.0
	83 医療業	71	71	87	69	▲ 18.4	2.9
	85 社会保険・社会福祉・介護事業	226	220	278	258	▲ 18.7	▲ 14.7
	R サービス業(他に分類されないもの)(88～96)	305	99	254	70	20.1	41.4
	91 職業紹介・労働者派遣業	206	5	168	4	22.6	25.0
	S,T 公務(他に分類されるものを除く)・その他(97,98,99)	17	3	27	6	▲ 37.0	▲ 50.0
	合 計	1,477	1,228	1,456	1,170	1.4	5.0
事業所規模別	29人以下	977	766	939	782	4.0	▲ 2.0
	30～99人	283	266	330	268	▲ 14.2	▲ 0.7
	100～299人	144	123	145	111	▲ 0.7	10.8
	300～499人	60	60	1	1	5,900.0	5,900.0
	500～999人	11	11	39	7	▲ 71.8	57.1
	1000人以上	2	2	2	1	0.0	100.0

※求人数の多い主要な産業を表記しているため、合計と内訳の数値は一致しない。

Feb.
2026

2

イベント開催情報



静岡県労働局職業安定部
公式キャラクター
ガロンヌ

13
Fri.

看護の仕事

ナースセンター出張相談、施設説明会&相談会

- 時間：13:30～15:30（セミナー&出張相談）
13:50～15:30（施設説明会&相談会）

- 会場：BiVi藤枝 1階セミナールーム

お問合せ先：ハローワーク焼津 職業紹介部門
静岡県ナースセンター 054-202-1761

16
Mon.

障害者就職面接会

- 時間：13:00～15:30 受付開始12:30
- 会場：藤枝市生涯学習センター

お問合せ先：ハローワーク焼津 求人専門援助部門

17
Tue.

両立支援と若年者の就職相談会

- 時間：13:30～15:30 受付開始13:15
- 会場：BiVi藤枝 1階セミナールーム

藤枝市共催

お問合せ先：ハローワーク焼津 職業紹介部門

18
Wed.

介護の仕事

社会福祉人材センター出張相談、施設説明会&相談会

- 時間：13:30～15:30（セミナー&出張相談）
13:50～15:30（施設説明会&相談会）

- 会場：BiVi藤枝 1階セミナールーム

お問合せ先：ハローワーク焼津 職業紹介部門
静岡県社会福祉協議会 054-271-2110

20
Fri.

学卒就活サポートセミナー

- 時間：13:30～16:00
- 会場：ハローワーク焼津 1階相談室

お問合せ先：ハローワーク焼津 求人専門援助部門

ハローワーク焼津 TEL054-628-5155