



静岡労働局 富士公共職業安定所 発表

令和 8 年 1 月 30 日

担当

ハローワーク富士(富士公共職業安定所)

所 長 坂 田 和 枝

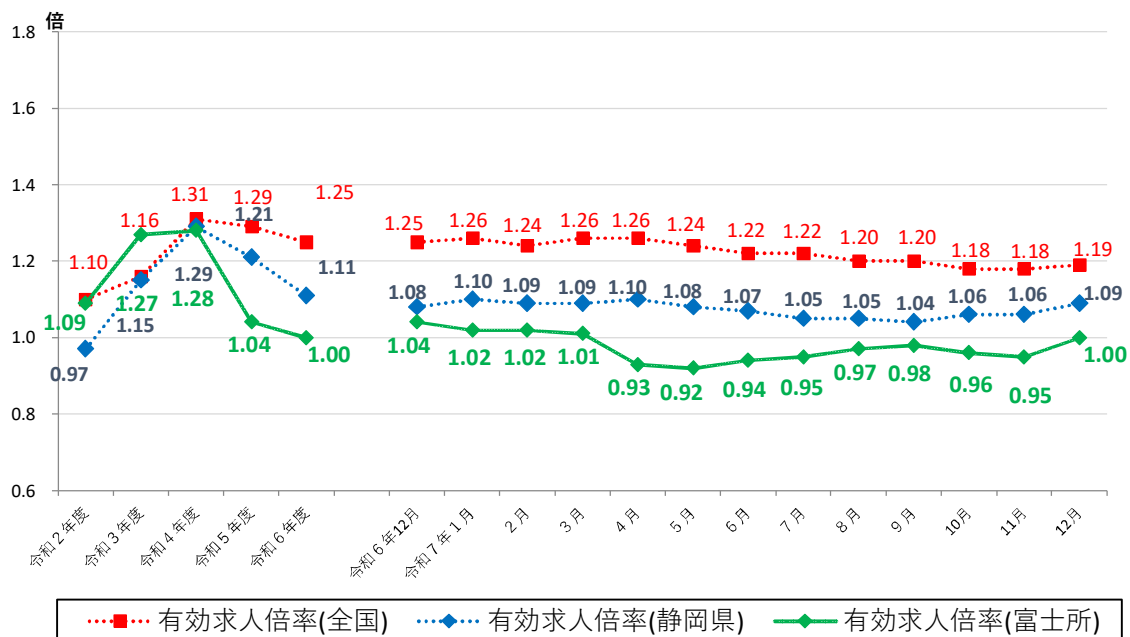
担 当 亀 田 良 介

電 話 0545-51-2151

ハローワーク富士管内の労働市場の状況 【令和7年12月分】

◎有効求人倍率(実数値)は、1.00倍となり、前年同月比では、0.04ポイント下回った。⇒前月比では、0.05ポイント上回った。
◎新規求人倍率(実数値)は、2.49倍となり、前年同月比では、0.30ポイント上回った。⇒前月比では、0.43ポイント上回った。

◆有効求人倍率の推移



	令和6年12月	令和7年1月	2月	3月	4月	5月	6月	7月	8月	9月	10月	11月	12月
全国	1.25	1.26	1.24	1.26	1.26	1.24	1.22	1.22	1.20	1.20	1.18	1.18	1.19
静岡県	1.08	1.10	1.09	1.09	1.10	1.08	1.07	1.05	1.05	1.04	1.06	1.06	1.09
富士所	1.04	1.02	1.02	1.01	0.93	0.92	0.94	0.95	0.97	0.98	0.96	0.95	1.00

(注) 月別の「全国」「静岡県」の数値は、季節調整済の数値である。

季節調整法はセンサス局法Ⅱ(X-12-ARIMA)による。なお、令和6年12月以前の数値は新季節指数により改訂されている。

ハローワークインターネットサービスの機能拡充に伴い、令和3年9月以降の数値には、ハローワークに来所せず、オンライン上で求職登録した求職者数や、求職者がハローワークインターネットサービスの求人に直接応募した就職件数等が含まれている。

職業紹介関係主要指標

富士所

年 月		令和7年12月	令和7年11月	令和6年12月	対 前 月 増 減 率 (差)	対前年同月 増 減 率 (差)
項目						
Ⅰ 全 数	1 新規求職申込件数	486	489	545	▲ 0.6 %	▲ 10.8 %
	うち 常用	486	488	544	▲ 0.4 %	▲ 10.7 %
	2 月間有効求職者数	3,504	3,812	3,678	▲ 8.1 %	▲ 4.7 %
	うち 常用	3,495	3,799	3,672	▲ 8.0 %	▲ 4.8 %
	3 新規求人数	1,208	1,006	1,195	20.1 %	1.1 %
	うち 常用	1,138	884	1,131	28.7 %	0.6 %
	4 月間有効求人数	3,500	3,620	3,836	▲ 3.3 %	▲ 8.8 %
	うち 常用	3,274	3,409	3,657	▲ 4.0 %	▲ 10.5 %
	5 紹介件数	550	501	585	9.8 %	▲ 6.0 %
	6 就職件数	155	139	142	11.5 %	9.2 %
	7 充足数	139	121	156	14.9 %	▲ 10.9 %
Ⅱ 一 般	8 新規求人倍率(3/1)	2.49 倍	2.06 倍	2.19 倍	0.43 p	0.30 p
	9 有効求人倍率(4/2)	1.00 倍	0.95 倍	1.04 倍	0.05 p	▲ 0.04 p
	10 就職率 (6/1 × 100)	31.9 %	28.4 %	26.1 %	3.5 p	5.8 p
	11 充足率 (7/3 × 100)	11.5 %	12.0 %	13.1 %	▲ 0.5 p	▲ 1.6 p
	12 新規求職申込件数	285	295	354	▲ 3.4 %	▲ 19.5 %
	うち 常用	285	295	353	▲ 3.4 %	▲ 19.3 %
	13 月間有効求職者数	1,990	2,182	2,032	▲ 8.8 %	▲ 2.1 %
	うち 常用	1,986	2,174	2,028	▲ 8.6 %	▲ 2.1 %
	14 新規求人数	804	700	778	14.9 %	3.3 %
	うち 常用	777	602	739	29.1 %	5.1 %
	15 月間有効求人数	2,428	2,513	2,688	▲ 3.4 %	▲ 9.7 %
Ⅲ パ ー ト タ イ ム	うち 常用	2,282	2,361	2,600	▲ 3.3 %	▲ 12.2 %
	16 紹介件数	327	314	396	4.1 %	▲ 17.4 %
	17 就職件数	87	74	86	17.6 %	1.2 %
	18 充足数	77	66	100	16.7 %	▲ 23.0 %
	19 就職率 (17/12 × 100)	30.5 %	25.1 %	24.3 %	5.4 p	6.2 p
	20 充足率 (18/14 × 100)	9.6 %	9.4 %	12.9 %	0.2 p	▲ 3.3 p
	21 新規求職申込件数	201	194	191	3.6 %	5.2 %
	うち 常用	201	193	191	4.1 %	5.2 %
	22 月間有効求職者数	1,514	1,630	1,646	▲ 7.1 %	▲ 8.0 %
	うち 常用	1,509	1,625	1,644	▲ 7.1 %	▲ 8.2 %
	23 新規求人数	404	306	417	32.0 %	▲ 3.1 %
Ⅳ パ ー ト タ イ ム	うち 常用	361	282	392	28.0 %	▲ 7.9 %
	24 月間有効求人数	1,072	1,107	1,148	▲ 3.2 %	▲ 6.6 %
	うち 常用	992	1,048	1,057	▲ 5.3 %	▲ 6.1 %
	25 紹介件数	223	187	189	19.3 %	18.0 %
	26 就職件数	68	65	56	4.6 %	21.4 %
	27 充足数	62	55	56	12.7 %	10.7 %
	28 就職率 (26/21 × 100)	33.8 %	33.5 %	29.3 %	0.3 p	4.5 p
	29 充足率 (27/23 × 100)	15.3 %	18.0 %	13.4 %	▲ 2.7 p	1.9 p

※1 (全数) = (一般:パートタイム以外の常用及び臨時・季節) + (パートタイム:常用的及び臨時的パート)である。

※2 ▲は減少率(差)、pはポイントである。

産業別規模別新規求人状況

富士所

		新規求人数 (人)				(%)	
		令和7年12月		令和6年12月		前年同月比	
		全数(一般＋パート)		全数(一般＋パート)		全数(一般＋パート)	
		常用計		常用計		常用計	
産業別	A,B 農,林,漁業(01～04)	5	3	4	4	25.0	▲ 25.0
	D 建設業(06～08)	92	92	128	128	▲ 28.1	▲ 28.1
	E 製造業(09～32)	261	260	252	252	3.6	3.2
	09 食料品製造業	14	14	46	46	▲ 69.6	▲ 69.6
	10 飲料・たばこ・飼料製造業	2	2	3	3	▲ 33.3	▲ 33.3
	14 パルプ・紙・紙加工品製造業	75	75	89	89	▲ 15.7	▲ 15.7
	15 印刷・同関連業	11	11	5	5	120.0	120.0
	16 化学工業	16	16	7	7	128.6	128.6
	18 プラスチック製品製造業(別掲を除く)	21	21	10	10	110.0	110.0
	23 非鉄金属製造業	5	5	1	1	400.0	400.0
	24 金属製品製造業	22	21	11	11	100.0	90.9
	25 はん用機械器具製造業	30	30	16	16	87.5	87.5
	26 生産用機械器具製造業	12	12	10	10	20.0	20.0
	27 業務用機械器具製造業	4	4	8	8	▲ 50.0	▲ 50.0
	28 電子部品・デバイス・電子回路製造業	2	2	0	0	－	－
	29 電気機械器具製造業	18	18	25	25	▲ 28.0	▲ 28.0
	31 輸送用機械器具製造業	10	10	13	13	▲ 23.1	▲ 23.1
	G 情報通信業(37～41)	13	13	8	4	62.5	225.0
	H 運輸業,郵便業(42～49)	125	121	162	162	▲ 22.8	▲ 25.3
	I 卸売業,小売業(50～61)	88	88	76	74	15.8	18.9
	50～55 卸売業	62	62	37	35	67.6	77.1
	56～61 小売業	26	26	39	39	▲ 33.3	▲ 33.3
	J 金融業,保険業(62～67)	0	0	2	2	－	－
	K 不動産業,物品賃貸業(68～70)	2	2	11	11	▲ 81.8	▲ 81.8
	L 学術研究,専門・技術サービス業(71～74)	17	10	11	11	54.5	▲ 9.1
	M 宿泊業,飲食サービス業(75～77)	17	17	32	31	▲ 46.9	▲ 45.2
	75 宿泊業	10	10	20	19	▲ 50.0	▲ 47.4
	76 飲食店	7	7	11	11	▲ 36.4	▲ 36.4
	N 生活関連サービス業,娯楽業(78～80)	39	37	6	6	550.0	516.7
	O 教育,学習支援業(81,82)	10	8	40	39	▲ 75.0	▲ 79.5
	P 医療,福祉(83～85)	392	369	363	342	8.0	7.9
	83 医療業	135	121	142	132	▲ 4.9	▲ 8.3
	85 社会保険・社会福祉・介護事業	257	248	221	210	16.3	18.1
	R サービス業(他に分類されないもの)(88～96)	136	114	89	63	52.8	81.0
	91 職業紹介・労働者派遣業	38	25	39	13	▲ 2.6	92.3
	S,T 公務(他に分類されるものを除く)・その他(97,98,99)	9	3	9	0	0.0	－
	合 計	1,208	1,138	1,195	1,131	1.1	0.6
事業所規模別	29人以下	743	719	714	672	4.1	7.0
	30～99人	342	309	310	298	10.3	3.7
	100～299人	69	69	106	105	▲ 34.9	▲ 34.3
	300～499人	42	32	36	36	16.7	▲ 11.1
	500～999人	11	8	29	20	▲ 62.1	▲ 60.0
	1000人以上	1	1	0	0	－	－

※求人数の多い主要な産業を表記しているため、合計と内訳の数値は一致しない。

1 労働市場の概況

【 求 人 】

- * 新規求人数は1,208人で、前年同月比1.1%増加した。(前月比でも20.1%増加)
- * 月間有効求人数は3,500人で、前年同月比8.8%減少した。(前月比でも3.3%減少)

【 求 職 】

- * 新規求職者数は486人で、前年同月比10.8%減少した。(前月比でも0.6%減少)
- * 月間有効求職者数は3,504人で、前年同月比4.7%減少した。(前月比でも8.1%減少)

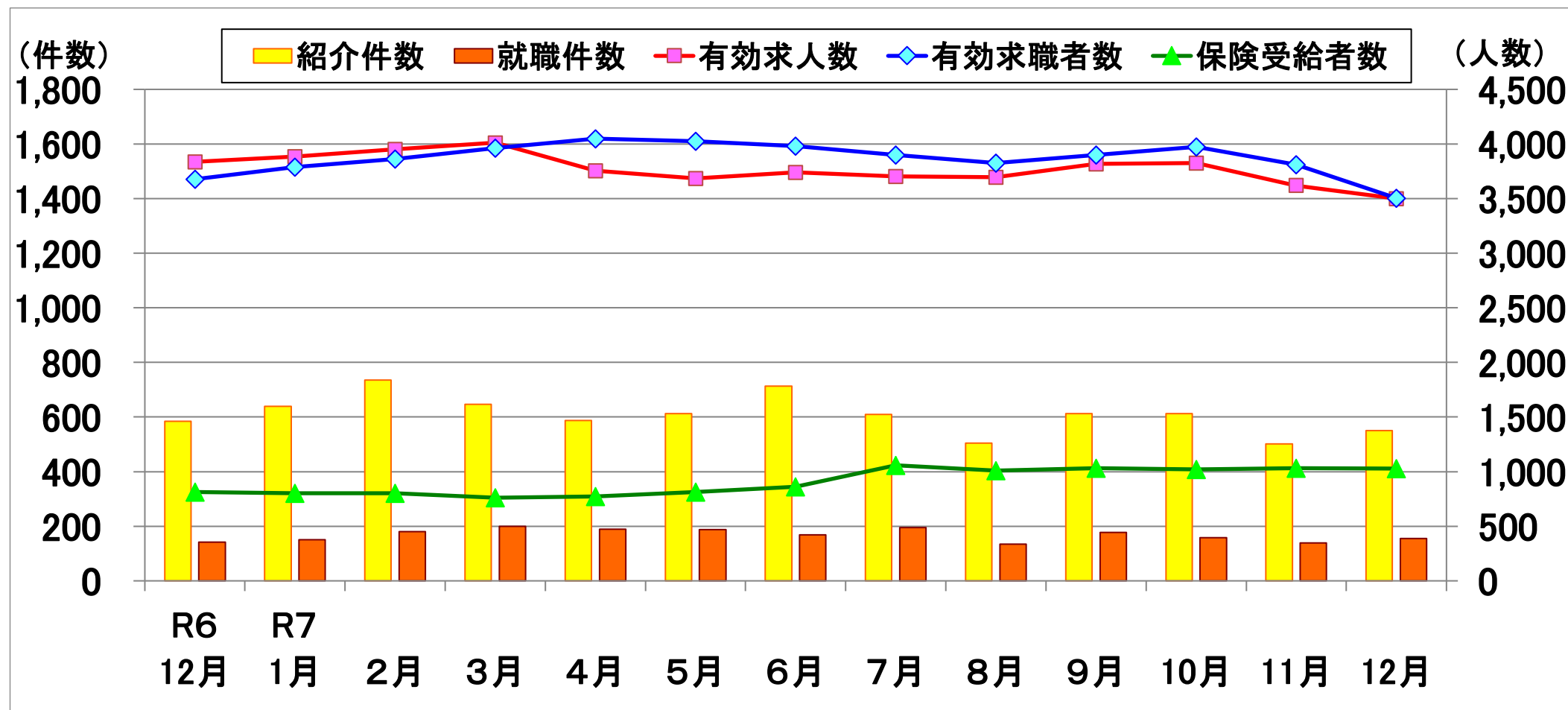
【 就 職 】

- * 就職件数は155件で、前年同月比9.2%増加した。(前月比でも11.5%増加)
- * 就職率は31.9%で前年同月比5.8ポイント上回った。(前月からは3.5ポイント上回る)

2 産業別新規求人状況

- * 新規求人を主要産業別に前年同月と比較すると、サービス業(52.8%増)、卸売・小売業(15.8%増)、医療・福祉(8.0%増)、製造業(3.6%増)で増加し、宿泊・飲食サービス業(46.9%減)、建設業(28.1%減)、運輸・郵便業(22.8%減)で減少した。
- * 製造業の内訳をみると、化学工業(128.6%増)、プラスチック製品製造(110.0%増)、金属製品製造業(100.0%増)、はん用機械器具製造業(87.5%増)などは増加し、食料品製造業(69.6%減)、電気機械器具製造業(28.0%減)、輸送用機械器具製造業(23.1%減)、パルプ・紙・紙加工品製造業(15.7%減)は減少した。

3 職業紹介関係指標



	R6 12月	R7 1月	2月	3月	4月	5月	6月	7月	8月	9月	10月	11月	12月
有効求人数	3,836	3,883	3,950	4,012	3,756	3,686	3,741	3,703	3,697	3,817	3,826	3,620	3,500
有効求職者数	3,678	3,789	3,864	3,964	4,049	4,026	3,982	3,900	3,825	3,899	3,973	3,812	3,504
保険受給者数	813	801	803	761	773	813	860	1,058	1,008	1,030	1,021	1,033	1,029
紹介件数	585	639	736	647	587	612	713	609	505	612	612	501	550
就職件数	142	151	180	200	189	188	168	195	135	178	158	139	155

※新規学卒を除きパートタイムを含む。