



静岡労働局 島田公共職業安定所 発表

令和 8 年 1 月 30 日

担当

ハローワーク島田(島田公共職業安定所)

所長 澤野 康之
担当 佐藤 篤司
電話 0547-36-8609

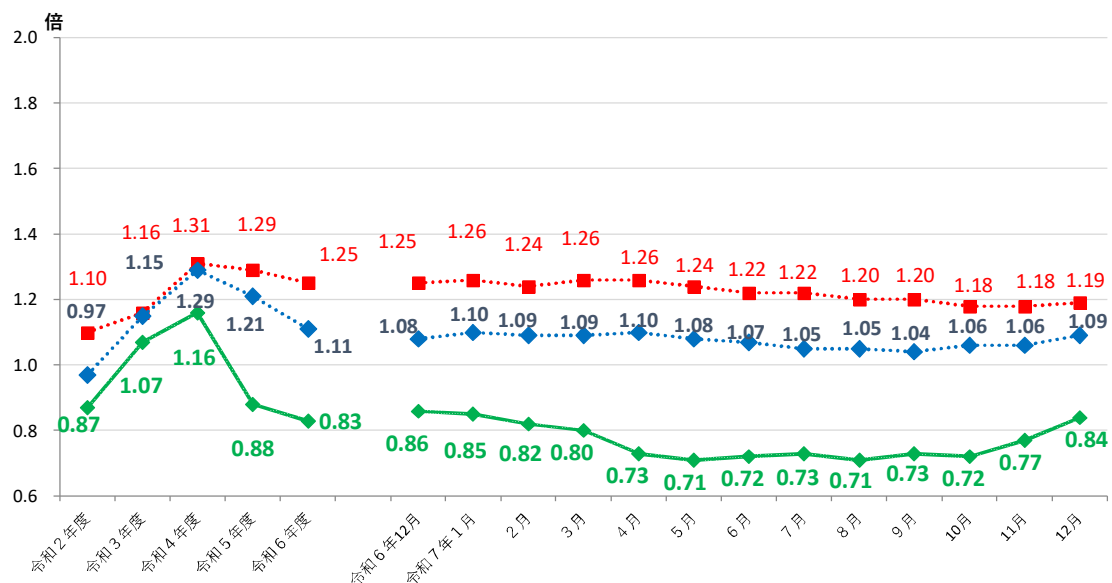
ハローワーク島田管内の労働市場の状況 【令和7年12月分】

◎有効求人倍率(実数値)は、0.84倍となり、前年同月を0.02ポイント下回った。

前月を0.07ポイント上回り、34か月連続で1倍を下回った。

- ・有効求人数は、2,308人で、前年同月比で12.8%減、前年比で14ヶ月連続で減少となった。
また、前月比では2.9%の減少となった。
- ・有効求職者数は、2,741人で、前年同月比で11.0%減、前年比で2ヶ月連続で減少となった。
また、前月比では10.9%の減少となった。

◆有効求人倍率の推移



●●● 有効求人倍率(全国) ●●● 有効求人倍率(静岡県) —◆— 有効求人倍率(島田)

	令和6年12月	令和7年1月	2月	3月	4月	5月	6月	7月	8月	9月	10月	11月	12月
全国	1.25	1.26	1.24	1.26	1.26	1.24	1.22	1.22	1.20	1.20	1.18	1.18	1.19
静岡県	1.08	1.10	1.09	1.09	1.10	1.08	1.07	1.05	1.05	1.04	1.06	1.06	1.09
島田所	0.86	0.85	0.82	0.80	0.73	0.71	0.72	0.73	0.71	0.73	0.72	0.77	0.84

(注) 月別の「全国」「静岡県」の数値は、季節調整済の数値、「島田」は「島田所」と「榛原所」の実数値の合計である。

季節調整法はセンサス局法Ⅱ(X-12-ARIMA)による。なお、令和6年12月以前の数値は新季節指数により改訂されている。

ハローワークインターネットサービスの機能拡充に伴い、令和3年9月以降の数値には、ハローワークに来所せず、オンライン上で求職登録した求職者数や、求職者がハローワークインターネットサービスの求人に直接応募した就職件数等が含まれている。

職業紹介関係主要指標

島田所

年月		令和7年12月	令和7年11月	令和6年12月	対前月 増減率(差)	対前年同月 増減率(差)
項目						
I 全 数	1 新規求職申込件数	420	430	466	▲ 2.3 %	▲ 9.9 %
	うち 常用	420	428	464	▲ 1.9 %	▲ 9.5 %
	2 月間有効求職者数	2,741	3,078	3,079	▲ 10.9 %	▲ 11.0 %
	うち 常用	2,736	3,071	3,071	▲ 10.9 %	▲ 10.9 %
	3 新規求人数	727	831	803	▲ 12.5 %	▲ 9.5 %
	うち 常用	667	730	748	▲ 8.6 %	▲ 10.8 %
	4 月間有効求人数	2,308	2,377	2,647	▲ 2.9 %	▲ 12.8 %
	うち 常用	2,103	2,179	2,431	▲ 3.5 %	▲ 13.5 %
	5 紹介件数	411	323	418	27.2 %	▲ 1.7 %
	6 就職件数	105	135	162	▲ 22.2 %	▲ 35.2 %
	7 充足数	89	104	146	▲ 14.4 %	▲ 39.0 %
II 一 般	8 新規求人倍率(3/1)	1.73 倍	1.93 倍	1.72 倍	▲ 0.20 p	0.01 p
	9 有効求人倍率(4/2)	0.84 倍	0.77 倍	0.86 倍	0.07 p	▲ 0.02 p
	10 就職率(6/1 × 100)	25.0 %	31.4 %	34.8 %	▲ 6.4 p	▲ 9.8 p
	11 充足率(7/3 × 100)	12.2 %	12.5 %	18.2 %	▲ 0.3 p	▲ 6.0 p
	12 新規求職申込件数	274	250	272	9.6 %	0.7 %
	うち 常用	274	249	272	10.0 %	0.7 %
	13 月間有効求職者数	1,494	1,638	1,587	▲ 8.8 %	▲ 5.9 %
	うち 常用	1,493	1,635	1,585	▲ 8.7 %	▲ 5.8 %
	14 新規求人数	495	491	548	0.8 %	▲ 9.7 %
	うち 常用	479	458	523	4.6 %	▲ 8.4 %
	15 月間有効求人数	1,535	1,536	1,732	▲ 0.1 %	▲ 11.4 %
III パート タイム	うち 常用	1,451	1,461	1,637	▲ 0.7 %	▲ 11.4 %
	16 紹介件数	221	165	233	33.9 %	▲ 5.2 %
	17 就職件数	59	68	82	▲ 13.2 %	▲ 28.0 %
	18 充足数	49	49	77	0.0 %	▲ 36.4 %
	19 就職率(17/12 × 100)	21.5 %	27.2 %	30.1 %	▲ 5.7 p	▲ 8.6 p
	20 充足率(18/14 × 100)	9.9 %	10.0 %	14.1 %	▲ 0.1 p	▲ 4.2 p
	21 新規求職申込件数	146	180	194	▲ 18.9 %	▲ 24.7 %
	うち 常用	146	179	192	▲ 18.4 %	▲ 24.0 %
	22 月間有効求職者数	1,247	1,440	1,492	▲ 13.4 %	▲ 16.4 %
	うち 常用	1,243	1,436	1,486	▲ 13.4 %	▲ 16.4 %
	23 新規求人数	232	340	255	▲ 31.8 %	▲ 9.0 %
	うち 常用	188	272	225	▲ 30.9 %	▲ 16.4 %
	24 月間有効求人数	773	841	915	▲ 8.1 %	▲ 15.5 %
	うち 常用	652	718	794	▲ 9.2 %	▲ 17.9 %
	25 紹介件数	190	158	185	20.3 %	2.7 %
	26 就職件数	46	67	80	▲ 31.3 %	▲ 42.5 %
	27 充足数	40	55	69	▲ 27.3 %	▲ 42.0 %
	28 就職率(26/21 × 100)	31.5 %	37.2 %	41.2 %	▲ 5.7 p	▲ 9.7 p
	29 充足率(27/23 × 100)	17.2 %	16.2 %	27.1 %	1.0 p	▲ 9.9 p

※1 (全数) = (一般:パートタイム以外の常用及び臨時・季節) + (パートタイム:常用的及び臨時的パート)である。

※2 ▲は減少率(差)、pはポイントである。

産業別規模別新規求人状況

島田所

		新規求人数 (人)				(%)	
		令和7年12月		令和6年12月		前年同月比	
		全数(一般＋パート)		全数(一般＋パート)		全数(一般＋パート)	
		常用計		常用計		常用計	
産業別	A,B 農,林,漁業(01～04)	17	16	6	6	183.3	166.7
	D 建設業(06～08)	93	93	72	70	29.2	32.9
	E 製造業(09～32)	204	200	212	207	▲ 3.8	▲ 3.4
	09 食料品製造業	18	17	21	21	▲ 14.3	▲ 19.0
	10 飲料・たばこ・飼料製造業	11	11	21	21	▲ 47.6	▲ 47.6
	14 パルプ・紙・紙加工品製造業	4	4	3	1	33.3	300.0
	15 印刷・同関連業	3	3	1	1	200.0	200.0
	16 化学工業	15	15	17	17	▲ 11.8	▲ 11.8
	18 プラスチック製品製造業(別掲を除く)	21	21	23	22	▲ 8.7	▲ 4.5
	23 非鉄金属製造業	1	1	0	0	－	－
	24 金属製品製造業	15	15	20	20	▲ 25.0	▲ 25.0
	25 はん用機械器具製造業	41	40	25	24	64.0	66.7
	26 生産用機械器具製造業	18	18	7	7	157.1	157.1
	27 業務用機械器具製造業	0	0	2	2	－	－
	28 電子部品・デバイス・電子回路製造業	17	17	0	0	－	－
	29 電気機械器具製造業	6	6	7	7	▲ 14.3	▲ 14.3
	31 輸送用機械器具製造業	18	17	21	21	▲ 14.3	▲ 19.0
	G 情報通信業(37～41)	1	1	1	1	0.0	0.0
	H 運輸業,郵便業(42～49)	62	60	133	132	▲ 53.4	▲ 54.5
	I 卸売業,小売業(50～61)	47	37	52	47	▲ 9.6	▲ 21.3
	50～55 卸売業	13	11	13	11	0.0	0.0
	56～61 小売業	34	26	39	36	▲ 12.8	▲ 27.8
	J 金融業,保険業(62～67)	2	2	0	0	－	－
	K 不動産業,物品賃貸業(68～70)	7	3	15	15	▲ 53.3	▲ 80.0
	L 学術研究,専門・技術サービス業(71～74)	17	17	21	18	▲ 19.0	▲ 5.6
	M 宿泊業,飲食サービス業(75～77)	12	6	21	16	▲ 42.9	▲ 62.5
	75 宿泊業	1	1	7	7	▲ 85.7	▲ 85.7
	76 飲食店	11	5	14	9	▲ 21.4	▲ 44.4
	N 生活関連サービス業,娯楽業(78～80)	12	12	20	18	▲ 40.0	▲ 33.3
	O 教育,学習支援業(81,82)	12	11	7	6	71.4	83.3
	P 医療,福祉(83～85)	171	148	180	168	▲ 5.0	▲ 11.9
	83 医療業	57	57	61	60	▲ 6.6	▲ 5.0
	85 社会保険・社会福祉・介護事業	106	83	115	105	▲ 7.8	▲ 21.0
	R サービス業(他に分類されないもの)(88～96)	59	52	44	32	34.1	62.5
	91 職業紹介・労働者派遣業	15	8	12	0	25.0	－
	S,T 公務(他に分類されるものを除く)・その他(97,98,99)	2	2	8	7	▲ 75.0	▲ 71.4
	合 計	727	667	803	748	▲ 9.5	▲ 10.8
事業所規模別	29人以下	496	468	469	426	5.8	9.9
	30～99人	140	119	190	180	▲ 26.3	▲ 33.9
	100～299人	70	59	103	102	▲ 32.0	▲ 42.2
	300～499人	18	18	26	26	▲ 30.8	▲ 30.8
	500～999人	3	3	5	5	▲ 40.0	▲ 40.0
	1000人以上	0	0	10	9	－	－

※求人数の多い主要な産業を表記しているため、合計と内訳の数値は一致しない。



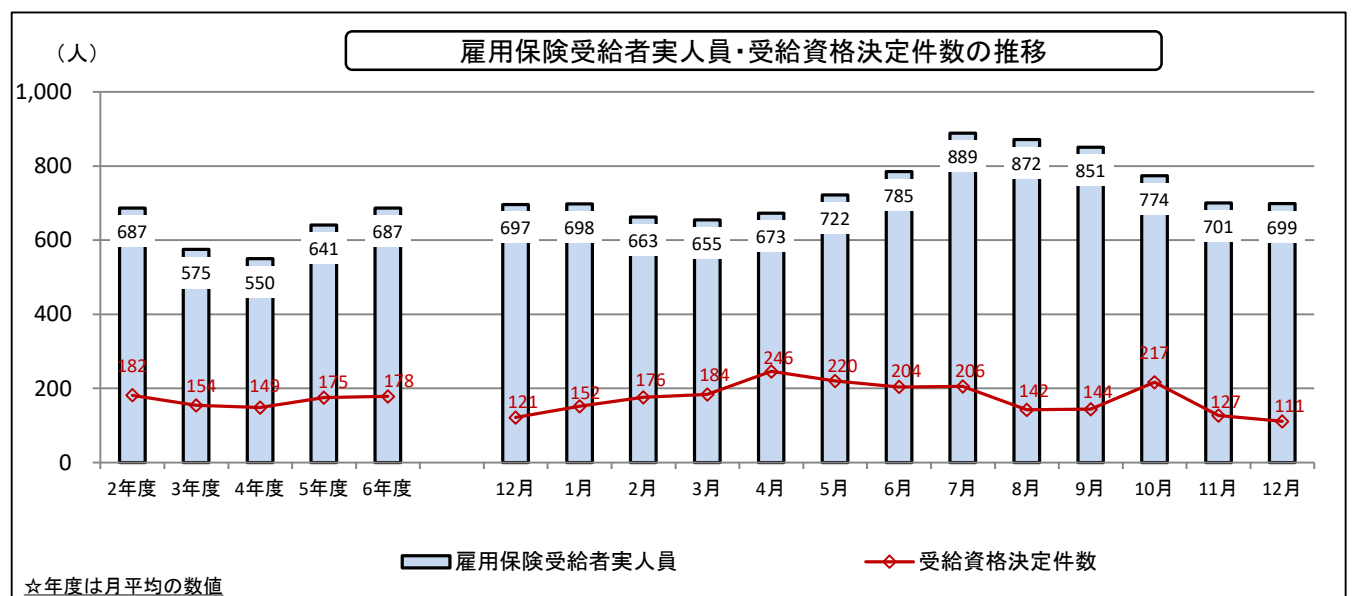
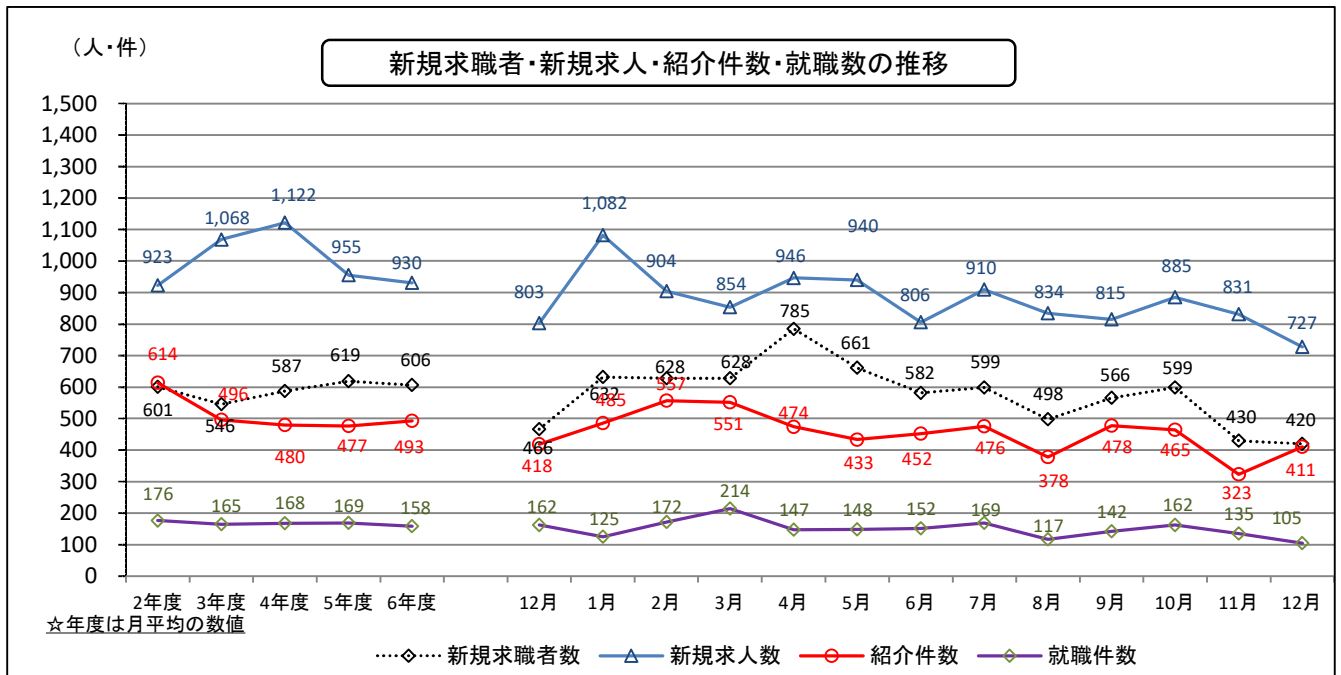
グラフで見るハローワーク島田

令和8年1月30日公表
(内容: R7年12月分)

ハローワーク島田
ハローワーク榛原

		前年同月比			前年同月比
適用事業所数	2,935	▲ 1.5 %	離職票交付件数	285	1.8 %
被保険者数	54,253	0.2 %	受給資格決定件数	111	▲ 8.3 %
資格取得件数	477	4.6 %	受給者実人員	699	0.3 %
資格喪失者数	454	9.4 %			

☆ハローワーク島田とハローワーク榛原(出張所)を合算した数値



※就職困難な方(障がいのある方、母子家庭の母等、高齢者、外国人の方(ウクライナ避難民の方等)の雇用についてご理解・ご協力をお願いします。

ハローワーク島田(島田公共職業安定所)

〒427-8509 島田市本通1丁目4677-4 電話0547-36-8609

ハローワーク榛原(島田公共職業安定所榛原出張所)

〒421-0421 牧之原市細江4138-1

電話0548-22-0148