



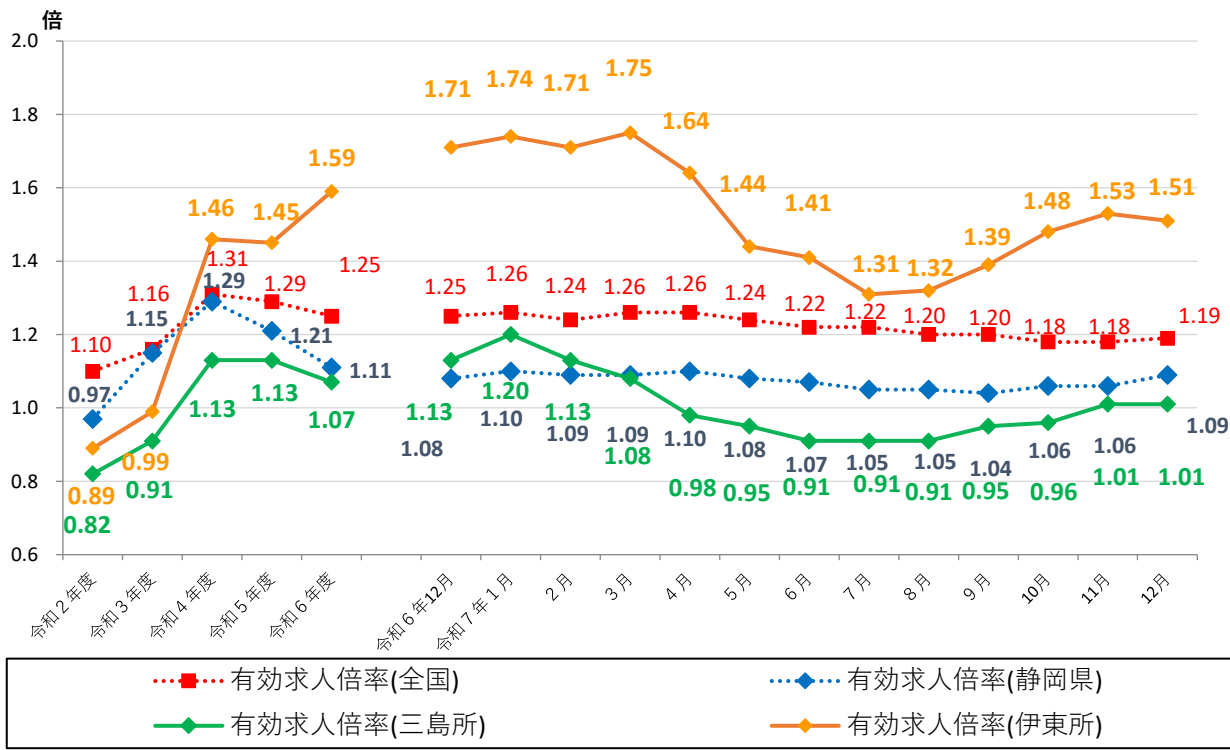
静岡労働局 三島公共職業安定所 発表  
令和 8 年 1 月 30 日

ハローワーク三島(三島公共職業安定所)  
担当 所 長 成 岡 和 子  
担 当 中 村 有 己 子  
電 話 055-980-1302

ハローワーク三島管内の労働市場の状況  
【令和7年12月分】

◎有効求人倍率は1.01倍で、前年同月を0.12ポイント下回った。  
◎新規求人倍率は2.02倍で、前年同月を0.41ポイント下回った。

◆有効求人倍率の推移



	令和6年12月	令和7年1月	2月	3月	4月	5月	6月	7月	8月	9月	10月	11月	12月
全国	1.25	1.26	1.24	1.26	1.26	1.24	1.22	1.22	1.20	1.20	1.18	1.18	1.19
静岡県	1.08	1.10	1.09	1.09	1.10	1.08	1.07	1.05	1.05	1.04	1.06	1.06	1.09
三島所	1.13	1.20	1.13	1.08	0.98	0.95	0.91	0.91	0.91	0.95	0.96	1.01	1.01
(伊東所)	1.71	1.74	1.71	1.75	1.64	1.44	1.41	1.31	1.32	1.39	1.48	1.53	1.51

(注) 月別の「全国」「静岡県」の数値は、季節調整済の数値である。  
季節調整法はセンサス局法Ⅱ(X-12-ARIMA)による。なお、令和6年12月以前の数値は新季節指数により改訂されている。  
ハローワークインターネットサービスの機能拡充に伴い、令和3年9月以降の数値には、ハローワークに来所せず、オンライン上で求職登録した求職者数や、求職者がハローワークインターネットサービスの求人に直接応募した就職件数等が含まれている。

# 職業紹介関係主要指標

三島所

年 月		令和7年12月	令和7年11月	令和6年12月	対 前 月 増 減 率 ( 差 )	対前年同月 増 減 率 ( 差 )
項目						
全 数	1 新規求職申込件数	689	731	661	▲ 5.7 %	4.2 %
	うち 常用	686	728	658	▲ 5.8 %	4.3 %
	2 月間有効求職者数	4,716	4,900	4,558	▲ 3.8 %	3.5 %
	うち 常用	4,703	4,887	4,540	▲ 3.8 %	3.6 %
	3 新規求人数	1,389	1,720	1,606	▲ 19.2 %	▲ 13.5 %
	うち 常用	1,269	1,675	1,461	▲ 24.2 %	▲ 13.1 %
	4 月間有効求人数	4,767	4,942	5,135	▲ 3.5 %	▲ 7.2 %
	うち 常用	4,563	4,817	4,799	▲ 5.3 %	▲ 4.9 %
	5 紹介件数	606	643	580	▲ 5.8 %	4.5 %
	6 就職件数	208	186	205	11.8 %	1.5 %
	7 充足数	179	153	164	17.0 %	9.1 %
一 般	8 新規求人倍率(3/1)	2.02 倍	2.35 倍	2.43 倍	▲ 0.33 p	▲ 0.41 p
	9 有効求人倍率(4/2)	1.01 倍	1.01 倍	1.13 倍	0.00 p	▲ 0.12 p
	10 就職率 (6/1 × 100)	30.2 %	25.4 %	31.0 %	4.8 p	▲ 0.8 p
	11 充足率 (7/3 × 100)	12.9 %	8.9 %	10.2 %	4.0 p	2.7 p
	12 新規求職申込件数	397	435	384	▲ 8.7 %	3.4 %
	うち 常用	397	435	383	▲ 8.7 %	3.7 %
	13 月間有効求職者数	2,495	2,575	2,470	▲ 3.1 %	1.0 %
	うち 常用	2,493	2,573	2,466	▲ 3.1 %	1.1 %
	14 新規求人数	776	909	911	▲ 14.6 %	▲ 14.8 %
	うち 常用	738	892	870	▲ 17.3 %	▲ 15.2 %
	15 月間有効求人数	2,608	2,782	2,902	▲ 6.3 %	▲ 10.1 %
パ ー ト タ イ ム	うち 常用	2,540	2,742	2,827	▲ 7.4 %	▲ 10.2 %
	16 紹介件数	306	358	316	▲ 14.5 %	▲ 3.2 %
	17 就職件数	95	76	81	25.0 %	17.3 %
	18 充足数	80	62	72	29.0 %	11.1 %
	19 就職率 (17/12 × 100)	23.9 %	17.5 %	21.1 %	6.4 p	2.8 p
	20 充足率 (18/14 × 100)	10.3 %	6.8 %	7.9 %	3.5 p	2.4 p
	21 新規求職申込件数	292	296	277	▲ 1.4 %	5.4 %
	うち 常用	289	293	275	▲ 1.4 %	5.1 %
	22 月間有効求職者数	2,221	2,325	2,088	▲ 4.5 %	6.4 %
	うち 常用	2,210	2,314	2,074	▲ 4.5 %	6.6 %
	23 新規求人数	613	811	695	▲ 24.4 %	▲ 11.8 %
パ ー ト タ イ ム	うち 常用	531	783	591	▲ 32.2 %	▲ 10.2 %
	24 月間有効求人数	2,159	2,160	2,233	▲ 0.0 %	▲ 3.3 %
	うち 常用	2,023	2,075	1,972	▲ 2.5 %	2.6 %
	25 紹介件数	300	285	264	5.3 %	13.6 %
	26 就職件数	113	110	124	2.7 %	▲ 8.9 %
	27 充足数	99	91	92	8.8 %	7.6 %
	28 就職率 (26/21 × 100)	38.7 %	37.2 %	44.8 %	1.5 p	▲ 6.1 p
	29 充足率 (27/23 × 100)	16.2 %	11.2 %	13.2 %	5.0 p	3.0 p

※1 (全数) = (一般:パートタイム以外の常用及び臨時・季節) + (パートタイム:常用的及び臨時的パート)である。

※2 ▲は減少率(差)、pはポイントである。

# 産業別規模別新規求人状況

## 三島所

		新規求人数 (人)				(%)	
		令和7年12月		令和6年12月		前年同月比	
		全数(一般＋パート)		全数(一般＋パート)		全数(一般＋パート)	
		常用計		常用計		常用計	
産業別	A,B 農,林,漁業(01～04)	4	4	9	9	▲ 55.6	▲ 55.6
	D 建設業(06～08)	110	110	222	196	▲ 50.5	▲ 43.9
	E 製造業(09～32)	61	61	72	66	▲ 15.3	▲ 7.6
	09 食料品製造業	13	13	16	16	▲ 18.8	▲ 18.8
	10 飲料・たばこ・飼料製造業	0	0	0	0	－	－
	14 パルプ・紙・紙加工品製造業	0	0	0	0	－	－
	15 印刷・同関連業	0	0	6	6	－	－
	16 化学工業	3	3	9	5	▲ 66.7	▲ 40.0
	18 プラスチック製品製造業(別掲を除く)	0	0	0	0	－	－
	23 非鉄金属製造業	0	0	1	0	－	－
	24 金属製品製造業	6	6	5	5	20.0	20.0
	25 はん用機械器具製造業	11	11	2	1	450.0	1,000.0
	26 生産用機械器具製造業	7	7	8	8	▲ 12.5	▲ 12.5
	27 業務用機械器具製造業	0	0	5	5	－	－
	28 電子部品・デバイス・電子回路製造業	0	0	2	2	－	－
	29 電気機械器具製造業	5	5	5	5	0.0	0.0
	31 輸送用機械器具製造業	7	7	6	6	16.7	16.7
	G 情報通信業(37～41)	25	24	36	30	▲ 30.6	▲ 20.0
	H 運輸業,郵便業(42～49)	48	46	169	166	▲ 71.6	▲ 72.3
	I 卸売業,小売業(50～61)	85	85	125	123	▲ 32.0	▲ 30.9
	50～55 卸売業	23	23	25	25	▲ 8.0	▲ 8.0
	56～61 小売業	62	62	100	98	▲ 38.0	▲ 36.7
	J 金融業,保険業(62～67)	7	4	4	1	75.0	300.0
	K 不動産業,物品賃貸業(68～70)	22	22	35	27	▲ 37.1	▲ 18.5
	L 学術研究,専門・技術サービス業(71～74)	12	11	15	14	▲ 20.0	▲ 21.4
	M 宿泊業,飲食サービス業(75～77)	238	221	218	214	9.2	3.3
	75 宿泊業	182	165	176	172	3.4	▲ 4.1
	76 飲食店	55	55	41	41	34.1	34.1
	N 生活関連サービス業,娯楽業(78～80)	38	37	57	55	▲ 33.3	▲ 32.7
	O 教育,学習支援業(81,82)	16	9	14	10	14.3	▲ 10.0
	P 医療,福祉(83～85)	474	444	412	387	15.0	14.7
	83 医療業	164	152	137	133	19.7	14.3
	85 社会保険・社会福祉・介護事業	310	292	275	254	12.7	15.0
	R サービス業(他に分類されないもの)(88～96)	188	160	206	158	▲ 8.7	1.3
	91 職業紹介・労働者派遣業	32	21	60	29	▲ 46.7	▲ 27.6
	S,T 公務(他に分類されるものを除く)・その他(97,98,99)	51	21	6	2	750.0	950.0
	合 計	1,389	1,269	1,606	1,461	▲ 13.5	▲ 13.1
事業所規模別	29人以下	767	721	854	783	▲ 10.2	▲ 7.9
	30～99人	375	349	543	498	▲ 30.9	▲ 29.9
	100～299人	215	172	182	158	18.1	8.9
	300～499人	15	14	24	19	▲ 37.5	▲ 26.3
	500～999人	16	13	3	3	433.3	333.3
	1000人以上	1	0	0	0	－	－

※求人数の多い主要な産業を表記しているため、合計と内訳の数値は一致しない。

○求人数

新規求人数は 1,389 人で対前年同月比 13.5 % 、 217 人の 減 となった。

これを一般・パート別にみると、一般は 776 人で対前年同月比 14.8 % 、 135 人の 減 、  
パートは 613 人で対前年同月比 11.8 % 、 82 人の 減 となった。

新規求人数のうち、パート求人の占める割合は 44.1 % となった。

月間有効求人数は 4,767 人で対前年同月比 7.2 % 、 368 人の 減 となった。

○求職者数

新規求職者数は 689 人で対前年同月比 4.2 % 、 28 人の 増 となった。

これを一般・パート別にみると、一般は 397 人で対前年同月比 3.4 % 、 13 人の 増 、  
パートは 292 人で対前年同月比 5.4 % 、 15 人の 増 となった。

月間有効求職者数は 4,716 人で、対前年同月比 3.5 % 、 158 人の 増 となった。

○就職件数

就職件数は 208 件で、対前年同月比 1.5 % 、 3 件の 増 となった。

就職率(就職件数/新規求職者数)は 30.2 % で前年同月を 0.8 ポイント 下回った。

これを一般・パート別にみると、一般は 95 件で対前年同月比 17.3 % 、 14 件の 増 となり、  
就職率は 23.9 % で、前年同月を 2.8 ポイント 上回った。パートは 113 件で対前年同月比  
8.9 % 、 11 件の 減 となり、 就職率は 38.7 % で前年同月を 6.1 ポイント 下回った。

○求人倍率

新規求人倍率は 2.02 倍となり前年同月を 0.41 ポイント 下回った。

有効求人倍率は 1.01 倍となり前年同月を 0.12 ポイント 下回った。

有効求人倍率を地域別にみると、 三島所 0.91 倍、 伊東出張所 1.51 倍であった。

○産業別新規求人状況

新規求人(一般＋パート)を主要産業別に前年同月と比較すると、医療・福祉業は15.0%、宿泊業・飲食サービス業は9.2%の増加となった。  
一方、建設業は50.5%、卸売業・小売業は32.0%、サービス業(他に分類されないもの)は8.7%の減少となった。

雇用保険主要指標

年月			令和7年12月	令和7年11月	令和6年12月	対前月 増減率	対前年同月 増減率
項目							
雇用 保 険	適 用	適用事業所数	5553	5545	5581	0.1%	▲ 0.5%
		被保険者数	71686	71633	71932	0.1%	▲ 0.3%
		資格取得者数	740	798	670	▲ 7.3%	10.4%
		資格喪失者数	632	707	645	▲ 10.6%	▲ 2.0%
		離職票交付枚数	446	466	423	▲ 4.3%	5.4%
	給 付	受給資格決定件数	204	221	165	▲ 7.7%	23.6%
		受給者実人員	1120	1097	959	2.1%	16.8%

(注) ▲は減少率である