



静岡労働局 静岡公共職業安定所 発表

令和 8 年 1 月 30 日

担当

ハローワーク静岡(静岡公共職業安定所)

所長 河原崎 佐敏

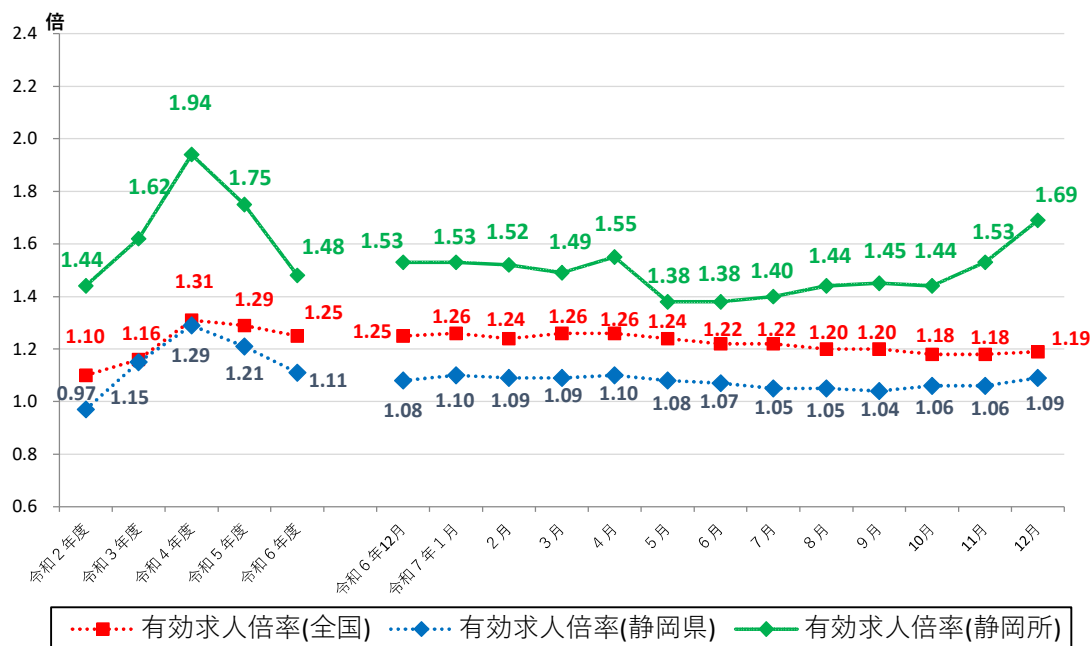
担当 望月 英二

電話 054-686-0260

## ハローワーク静岡管内の労働市場の状況 【令和7年12月分】

- ◎ 有効求人倍率(実数値)は、1.69倍となり、前年同月比では、0.16ポイント上回った。
- ◎ 新規求人倍率(実数値)は、4.06倍となり、前年同月比では、0.76ポイント上回った。

### ◆有効求人倍率の推移



	令和6年12月	令和7年1月	2月	3月	4月	5月	6月	7月	8月	9月	10月	11月	12月
全国	1.25	1.26	1.24	1.26	1.26	1.24	1.22	1.22	1.20	1.20	1.18	1.18	1.19
静岡県	1.08	1.10	1.09	1.09	1.10	1.08	1.07	1.05	1.05	1.04	1.06	1.06	1.09
静岡所	1.53	1.53	1.52	1.49	1.55	1.38	1.38	1.40	1.44	1.45	1.44	1.53	1.69

(注) 月別の「全国」「静岡県」の数値は、季節調整済の数値である。

季節調整法はセンサス局法Ⅱ(X-12-ARIMA)による。なお、令和6年12月以前の数値は新季節指数により改訂されている。

ハローワークインターネットサービスの機能拡充に伴い、令和3年9月以降の数値には、ハローワークに来所せず、オンライン上で求職登録した求職者数や、求職者がハローワークインターネットサービスの求人に直接応募した就職件数等が含まれている。

# 職業紹介関係主要指標

静岡所

年 月		令和7年12月	令和7年11月	令和6年12月	対 前 月 増 減 率 ( 差 )	対前年同月 増 減 率 ( 差 )
項目						
I 全 数	1 新規求職申込件数	1,076	1,060	882	1.5 %	22.0 %
	うち 常用	1,072	1,056	881	1.5 %	21.7 %
	2 月間有効求職者数	7,358	7,631	7,318	▲ 3.6 %	0.5 %
	うち 常用	7,337	7,611	7,299	▲ 3.6 %	0.5 %
	3 新規求人数	4,365	3,951	2,913	10.5 %	49.8 %
	うち 常用	3,958	3,646	2,595	8.6 %	52.5 %
	4 月間有効求人数	12,400	11,652	11,185	6.4 %	10.9 %
	うち 常用	11,451	10,777	10,199	6.3 %	12.3 %
	5 紹介件数	1,325	1,195	1,009	10.9 %	31.3 %
	6 就職件数	298	275	250	8.4 %	19.2 %
	7 充足数	340	338	289	0.6 %	17.6 %
II 一 般	8 新規求人倍率(3/1)	4.06 倍	3.73 倍	3.30 倍	0.33 p	0.76 p
	9 有効求人倍率(4/2)	1.69 倍	1.53 倍	1.53 倍	0.16 p	0.16 p
	10 就職率 (6/1 × 100)	27.7 %	25.9 %	28.3 %	1.8 p	▲ 0.6 p
	11 充足率 (7/3 × 100)	7.8 %	8.6 %	9.9 %	▲ 0.8 p	▲ 2.1 p
	12 新規求職申込件数	671	633	541	6.0 %	24.0 %
	うち 常用	670	630	540	6.3 %	24.1 %
	13 月間有効求職者数	4,067	4,199	4,069	▲ 3.1 %	▲ 0.0 %
	うち 常用	4,056	4,189	4,061	▲ 3.2 %	▲ 0.1 %
	14 新規求人数	3,111	2,823	1,978	10.2 %	57.3 %
	うち 常用	2,879	2,638	1,801	9.1 %	59.9 %
	15 月間有効求人数	8,802	7,949	7,802	10.7 %	12.8 %
III パ ー ト タ イ ム	うち 常用	8,251	7,423	7,266	11.2 %	13.6 %
	16 紹介件数	717	669	541	7.2 %	32.5 %
	17 就職件数	144	131	132	9.9 %	9.1 %
	18 充足数	152	153	149	▲ 0.7 %	2.0 %
	19 就職率 (17/12 × 100)	21.5 %	20.7 %	24.4 %	0.8 p	▲ 2.9 p
	20 充足率 (18/14 × 100)	4.9 %	5.4 %	7.5 %	▲ 0.5 p	▲ 2.6 p
	21 新規求職申込件数	405	427	341	▲ 5.2 %	18.8 %
	うち 常用	402	426	341	▲ 5.6 %	17.9 %
	22 月間有効求職者数	3,291	3,432	3,249	▲ 4.1 %	1.3 %
	うち 常用	3,281	3,422	3,238	▲ 4.1 %	1.3 %
	23 新規求人数	1,254	1,128	935	11.2 %	34.1 %
	うち 常用	1,079	1,008	794	7.0 %	35.9 %
	24 月間有効求人数	3,598	3,703	3,383	▲ 2.8 %	6.4 %
	うち 常用	3,200	3,354	2,933	▲ 4.6 %	9.1 %
	25 紹介件数	608	526	468	15.6 %	29.9 %
	26 就職件数	154	144	118	6.9 %	30.5 %
	27 充足数	188	185	140	1.6 %	34.3 %
	28 就職率 (26/21 × 100)	38.0 %	33.7 %	34.6 %	4.3 p	3.4 p
	29 充足率 (27/23 × 100)	15.0 %	16.4 %	15.0 %	▲ 1.4 p	0.0 p

※1 (全数) = (一般:パートタイム以外の常用及び臨時・季節) + (パートタイム:常用的及び臨時的パート)である。

※2 ▲は減少率(差)、pはポイントである。

# 産業別規模別新規求人状況

静岡県

		新規求人数 (人)				(%)	
		令和7年12月		令和6年12月		前年同月比	
		全数(一般＋パート)		全数(一般＋パート)		全数(一般＋パート)	
		常用計		常用計		常用計	
産業別	A,B 農,林,漁業(01～04)	2	2	6	6	▲ 66.7	▲ 66.7
	D 建設業(06～08)	222	220	304	303	▲ 27.0	▲ 27.4
	E 製造業(09～32)	162	150	163	153	▲ 0.6	▲ 2.0
	09 食料品製造業	25	19	25	21	0.0	▲ 9.5
	10 飲料・たばこ・飼料製造業	8	7	9	9	▲ 11.1	▲ 22.2
	14 パルプ・紙・紙加工品製造業	6	6	3	3	100.0	100.0
	15 印刷・同関連業	8	8	23	23	▲ 65.2	▲ 65.2
	16 化学工業	6	6	12	12	▲ 50.0	▲ 50.0
	18 プラスチック製品製造業(別掲を除く)	8	8	12	11	▲ 33.3	▲ 27.3
	23 非鉄金属製造業	0	0	0	0	－	－
	24 金属製品製造業	15	15	11	11	36.4	36.4
	25 はん用機械器具製造業	9	9	10	10	▲ 10.0	▲ 10.0
	26 生産用機械器具製造業	21	21	15	15	40.0	40.0
	27 業務用機械器具製造業	4	4	0	0	－	－
	28 電子部品・デバイス・電子回路製造業	2	1	2	2	0.0	▲ 50.0
	29 電気機械器具製造業	10	6	17	17	▲ 41.2	▲ 64.7
	31 輸送用機械器具製造業	11	11	9	7	22.2	57.1
	G 情報通信業(37～41)	118	91	78	62	51.3	46.8
	H 運輸業,郵便業(42～49)	75	74	66	66	13.6	12.1
	I 卸売業,小売業(50～61)	1,604	1,585	374	364	328.9	335.4
	50～55 卸売業	98	97	70	69	40.0	40.6
	56～61 小売業	1,506	1,488	304	295	395.4	404.4
	J 金融業,保険業(62～67)	33	31	75	54	▲ 56.0	▲ 42.6
	K 不動産業,物品賃貸業(68～70)	82	81	41	41	100.0	97.6
	L 学術研究,専門・技術サービス業(71～74)	76	71	50	46	52.0	54.3
	M 宿泊業,飲食サービス業(75～77)	30	27	39	39	▲ 23.1	▲ 30.8
	75 宿泊業	7	7	2	2	250.0	250.0
	76 飲食店	23	20	37	37	▲ 37.8	▲ 45.9
	N 生活関連サービス業,娯楽業(78～80)	58	58	43	43	34.9	34.9
	O 教育,学習支援業(81,82)	65	56	68	65	▲ 4.4	▲ 13.8
	P 医療,福祉(83～85)	1,011	924	844	784	19.8	17.9
	83 医療業	219	198	236	215	▲ 7.2	▲ 7.9
	85 社会保険・社会福祉・介護事業	792	726	608	569	30.3	27.6
	R サービス業(他に分類されないもの)(88～96)	684	461	722	539	▲ 5.3	▲ 14.5
	91 職業紹介・労働者派遣業	306	102	307	154	▲ 0.3	▲ 33.8
	S,T 公務(他に分類されるものを除く)・その他(97,98,99)	132	116	32	22	312.5	427.3
	合 計	4,365	3,958	2,913	2,595	49.8	52.5
事業所規模別	29人以下	3,398	3,078	2,127	1,876	59.8	64.1
	30～99人	567	522	529	485	7.2	7.6
	100～299人	194	182	180	167	7.8	9.0
	300～499人	10	7	4	4	150.0	75.0
	500～999人	37	27	38	34	▲ 2.6	▲ 20.6
	1000人以上	159	142	35	29	354.3	389.7

※求人数の多い主要な産業を表記しているため、合計と内訳の数値は一致しない。

## ★★★ 2月のイベント情報 ★★★

主なイベントを掲載しています。全てのイベント情報は、ハローワーク静岡ホームページでご確認いただけます。  
[https://jsite.mhlw.go.jp/shizuoka-roudoukyoku/news\\_topics/event/hw-shizuoka.html](https://jsite.mhlw.go.jp/shizuoka-roudoukyoku/news_topics/event/hw-shizuoka.html)

<b>1</b>	<b>タクシー就職相談会</b>		
日時	令和8年2月2日（月） 13:30～15:30	会場	ハローワーク静岡 2階 会議室
問い合わせ先	ハローワーク静岡 人材確保対策コーナー 054-238-8602		
<b>2</b>	<b>「建設のしごと」就職相談会</b>		
日時	令和8年2月4日（水） 13:30～15:00	会場	ハローワーク静岡 2階 会議室
問い合わせ先	ハローワーク静岡 人材確保対策コーナー 054-238-8602		
<b>3</b>	<b>マザーズおしごと相談会</b>		
日時	令和8年2月5日（木） 10:00～12:00	会場	ハローワーク静岡 2階 会議室
問い合わせ先	ハローワーク静岡 マザーズコーナー 054-238-8601		
<b>4</b>	<b>「警備のしごと」就職相談会</b>		
日時	令和8年2月9日（月） 13:30～15:00	会場	ハローワーク静岡 2階 会議室
問い合わせ先	ハローワーク静岡 人材確保対策コーナー 054-238-8602		
<b>5</b>	<b>保育の職場見学会</b>		
日時	令和8年2月12日（木） 9:30～10:30	会場	Montessori ちゃいるどはうす
問い合わせ先	ハローワーク静岡 人材確保対策コーナー 054-238-8602		
<b>6</b>	<b>警備の職場見学会</b>		
日時	令和8年2月12日（木） 13:30～15:30	会場	セコム（株）
問い合わせ先	ハローワーク静岡 人材確保対策コーナー 054-238-8602		
<b>7</b>	<b>運輸のしごと見学会（バス運転体験会）</b>		
日時	令和8年2月13日（金） 13:00～16:30	会場	しずてつジャストライン（株）
問い合わせ先	ハローワーク静岡 人材確保対策コーナー 054-238-8602		
<b>8</b>	<b>「保育のしごと」就職相談会</b>		
日時	令和8年2月16日（月） 13:30～15:30	会場	ハローワーク静岡 2階 会議室
問い合わせ先	ハローワーク静岡 人材確保対策コーナー 054-238-8602		
<b>9</b>	<b>障害者就職面接会</b>		
日時	令和8年2月20日（金） 13:30～15:30	会場	静岡労政会館 6階ホール
問い合わせ先	ハローワーク静岡 職業紹介第3部門 054-238-8603		
<b>10</b>	<b>シニア就職相談会（60歳以上の方）</b>		
日時	令和8年2月26日（木） 13:30～15:00	会場	ハローワーク静岡 2階 会議室
問い合わせ先	ハローワーク静岡 職業紹介第3部門 054-238-8603		

◎ 就職相談会は、各事業所担当者と直接相談ができます。資格のない方、未経験の方、ブランクがある方もぜひご相談ください。