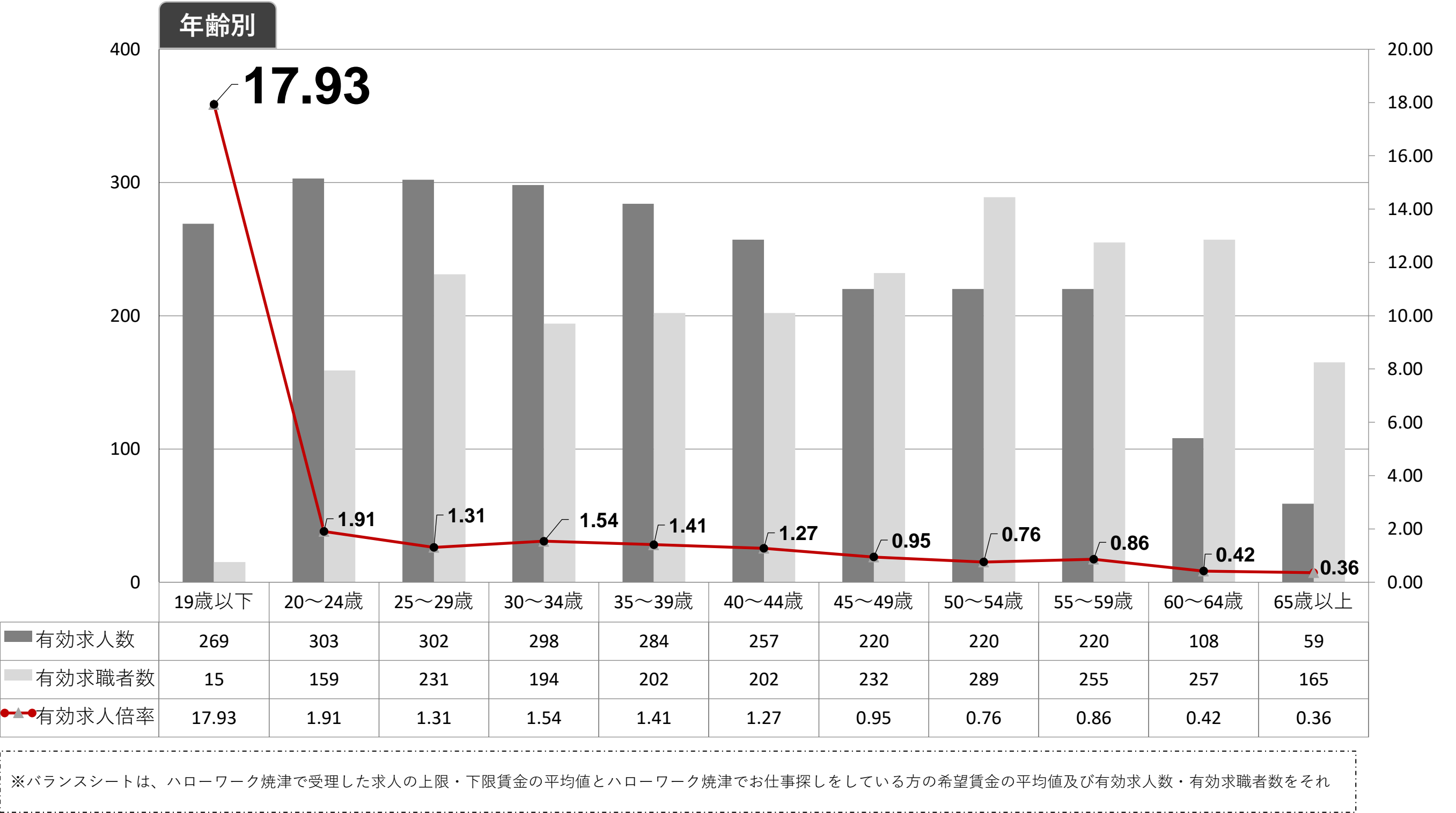
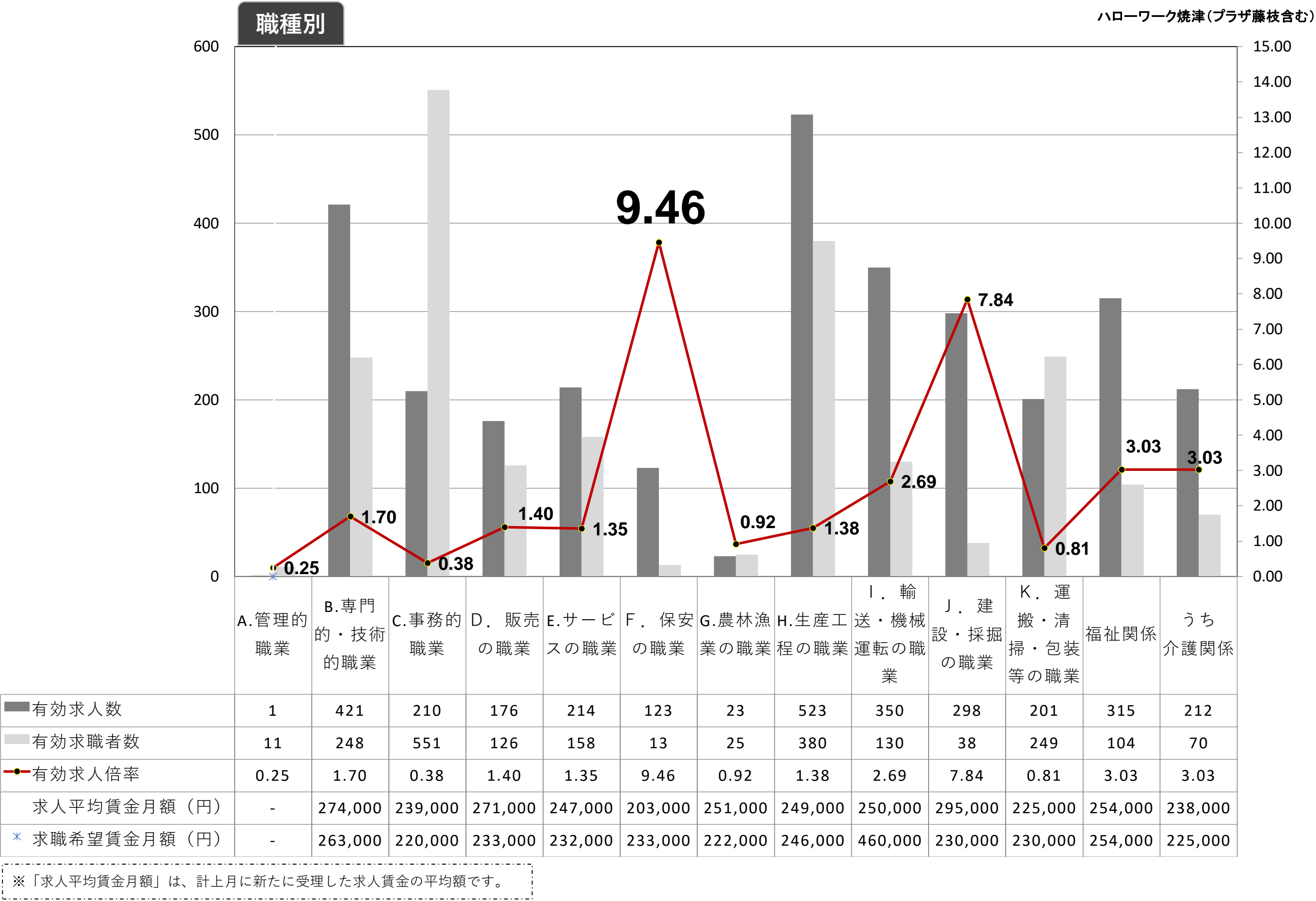
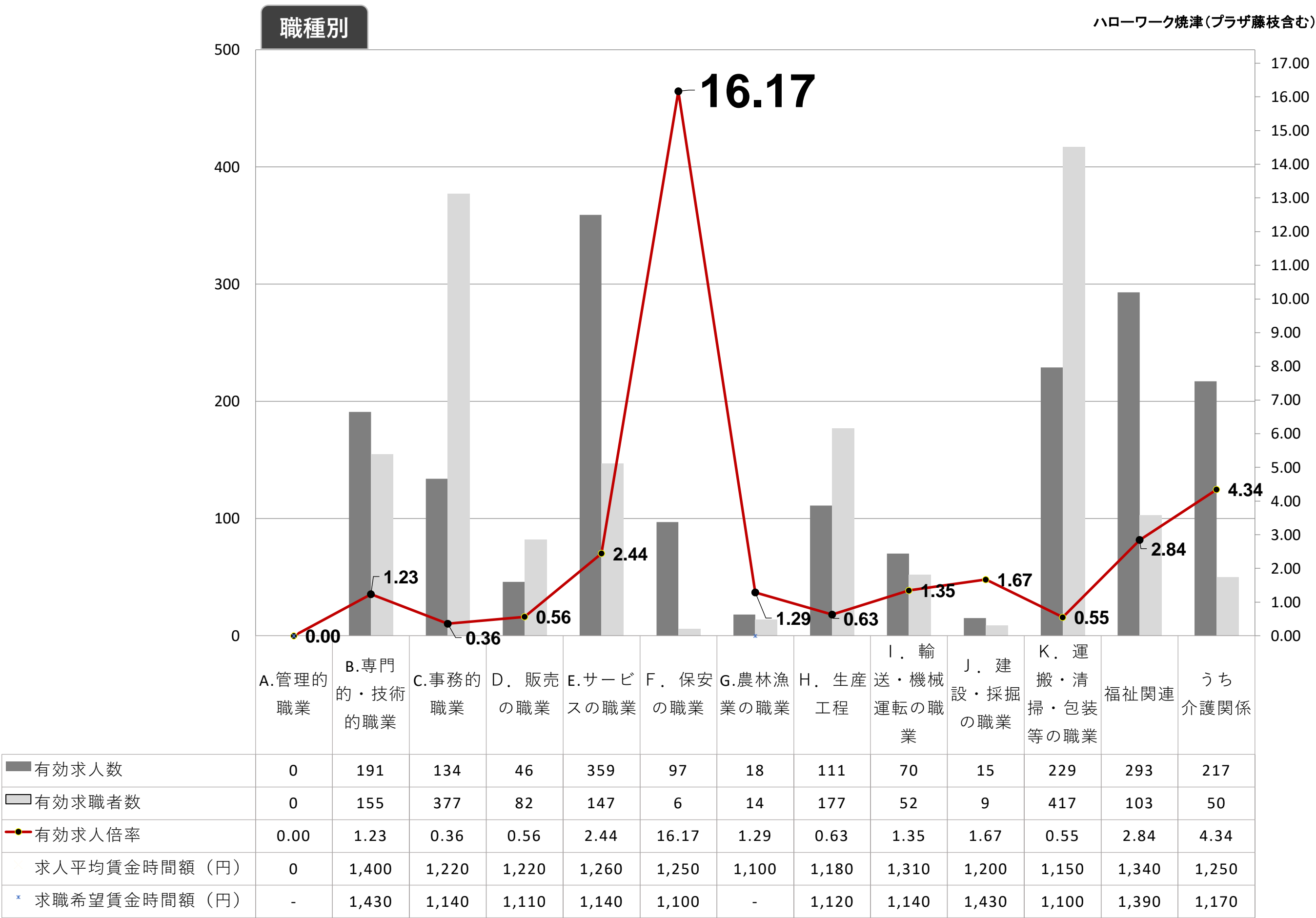


令和7年12月の求人・求職状況（常用）フルタイム

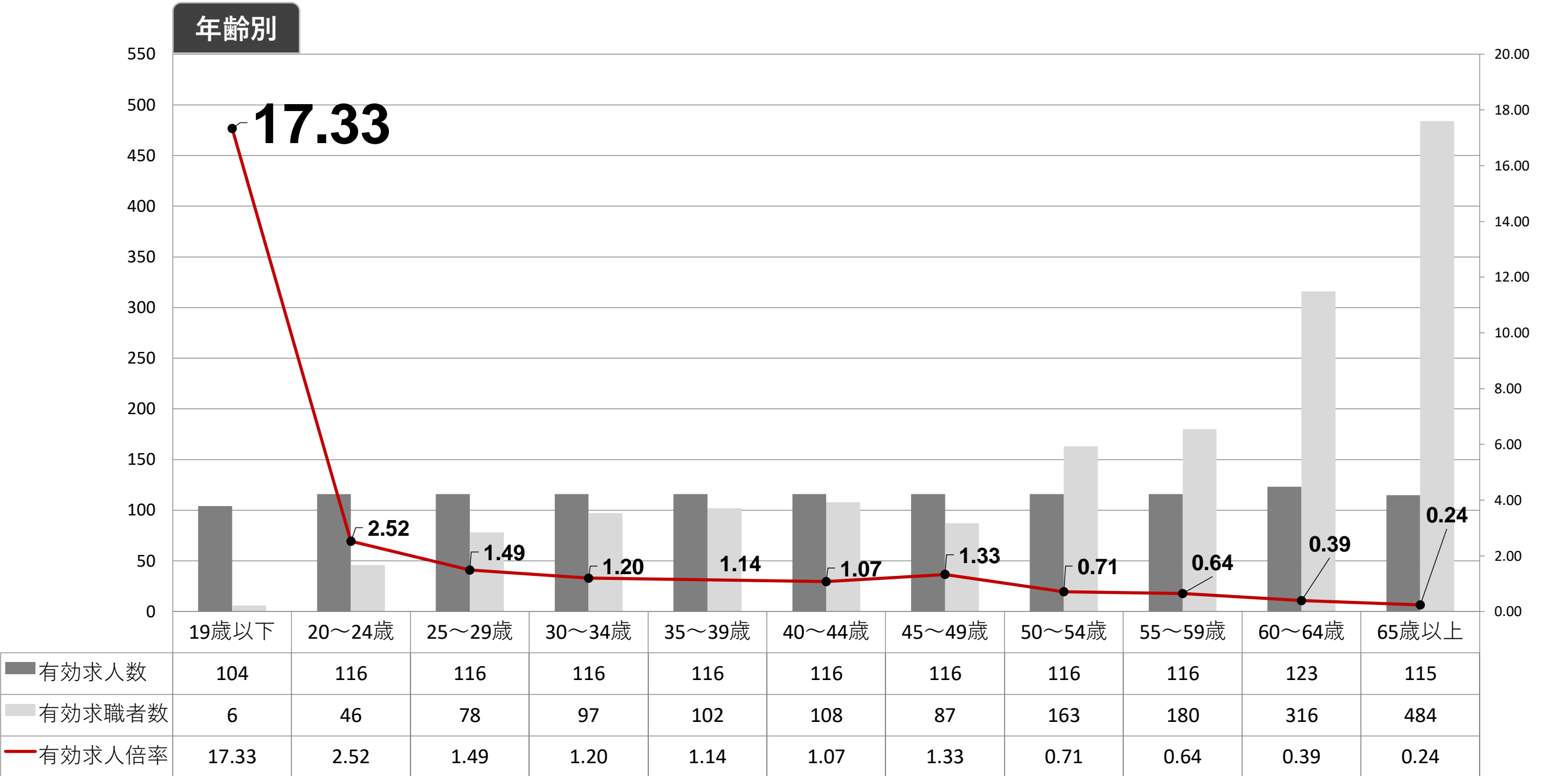


令和7年12月の求人・求職状況（常用）

パートタイム



※「求人平均賃金時間額」は、計上月に新たに受理した求人賃金の平均額です。



※バランスシートは、ハローワーク焼津で受理した求人の上限・下限賃金の平均値とハローワーク焼津でお仕事探しをしている方の希望賃金の平均値及び有効求人数・有効求職者数をそれぞれ職種ごとに掲載したものです。求職活動や求人募集の参考にお役立て下さい。なお、対象数が少ない項目などは平均的な数値にならない場合がありますので、ご注意ください。