



静岡労働局 富士公共職業安定所 発表

令和7年12月26日

担当

ハローワーク富士(富士公共職業安定所)

所長 坂田 和枝

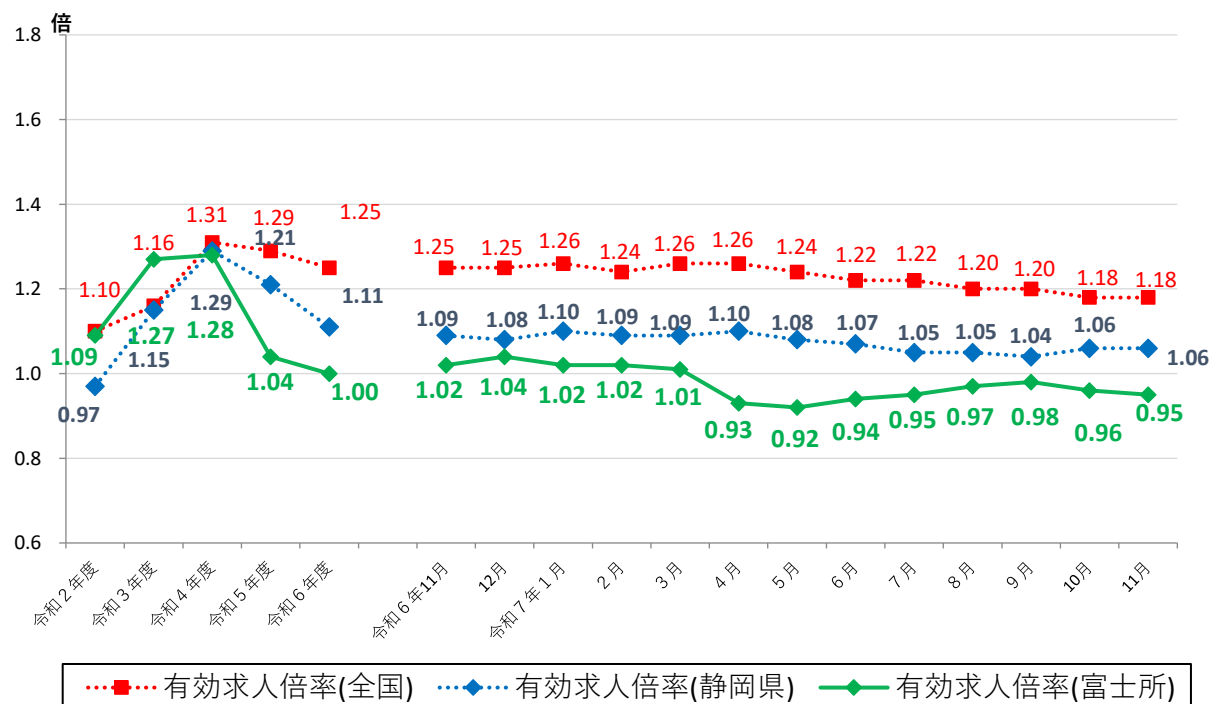
担当 亀田 良介

電話 0545-51-2151

ハローワーク富士管内の労働市場の状況 【令和7年11月分】

◎有効求人倍率(実数値)は、0.95倍となり、前年同月比では、0.07ポイント下回った。⇒前月比では、0.01ポイント下回った。
◎新規求人倍率(実数値)は、2.06倍となり、前年同月比では、0.13ポイント上回った。⇒前月比では、0.20ポイント上回った。

◆有効求人倍率の推移



	令和6年11月	12月	令和7年1月	2月	3月	4月	5月	6月	7月	8月	9月	10月	11月
全国	1.25	1.25	1.26	1.24	1.26	1.26	1.24	1.22	1.22	1.20	1.20	1.18	1.18
静岡県	1.09	1.08	1.10	1.09	1.09	1.10	1.08	1.07	1.05	1.05	1.04	1.06	1.06
富士所	1.02	1.04	1.02	1.02	1.01	0.93	0.92	0.94	0.95	0.97	0.98	0.96	0.95

(注) 月別の「全国」「静岡県」の数値は、季節調整済の数値である。

季節調整法はセンサス局法Ⅱ(X-12-ARIMA)による。なお、令和6年12月以前の数値は新季節指数により改訂されている。

ハローワークインターネットサービスの機能拡充に伴い、令和3年9月以降の数値には、ハローワークに来所せず、オンライン上で求職登録した求職者数や、求職者がハローワークインターネットサービスの求人に直接応募した就職件数等が含まれている。

職業紹介関係主要指標

富士所

年 月		令和7年11月	令和7年10月	令和6年11月	対 前 月 増 減 率 (差)	対前年同月 増 減 率 (差)
項目						
I 全 数	1 新規求職申込件数	489	723	576	▲ 32.4 %	▲ 15.1 %
	うち 常用	488	720	575	▲ 32.2 %	▲ 15.1 %
	2 月間有効求職者数	3,812	3,973	3,831	▲ 4.1 %	▲ 0.5 %
	うち 常用	3,799	3,961	3,826	▲ 4.1 %	▲ 0.7 %
	3 新規求人数	1,006	1,347	1,112	▲ 25.3 %	▲ 9.5 %
	うち 常用	884	1,302	1,057	▲ 32.1 %	▲ 16.4 %
	4 月間有効求人数	3,620	3,826	3,891	▲ 5.4 %	▲ 7.0 %
	うち 常用	3,409	3,677	3,743	▲ 7.3 %	▲ 8.9 %
	5 紹介件数	501	612	629	▲ 18.1 %	▲ 20.3 %
	6 就職件数	139	158	155	▲ 12.0 %	▲ 10.3 %
	7 充足数	121	156	145	▲ 22.4 %	▲ 16.6 %
II 一 般	8 新規求人倍率(3/1)	2.06 倍	1.86 倍	1.93 倍	0.20 p	0.13 p
	9 有効求人倍率(4/2)	0.95 倍	0.96 倍	1.02 倍	▲ 0.01 p	▲ 0.07 p
	10 就職率 (6/1 × 100)	28.4 %	21.9 %	26.9 %	6.5 p	1.5 p
	11 充足率 (7/3 × 100)	12.0 %	11.6 %	13.0 %	0.4 p	▲ 1.0 p
	12 新規求職申込件数	295	447	353	▲ 34.0 %	▲ 16.4 %
	うち 常用	295	446	352	▲ 33.9 %	▲ 16.2 %
	13 月間有効求職者数	2,182	2,277	2,072	▲ 4.2 %	5.3 %
	うち 常用	2,174	2,271	2,069	▲ 4.3 %	5.1 %
	14 新規求人数	700	931	825	▲ 24.8 %	▲ 15.2 %
	うち 常用	602	905	793	▲ 33.5 %	▲ 24.1 %
	15 月間有効求人数	2,513	2,669	2,776	▲ 5.8 %	▲ 9.5 %
III パ ー ト タ イ ム	うち 常用	2,361	2,573	2,706	▲ 8.2 %	▲ 12.7 %
	16 紹介件数	314	370	406	▲ 15.1 %	▲ 22.7 %
	17 就職件数	74	79	88	▲ 6.3 %	▲ 15.9 %
	18 充足数	66	91	85	▲ 27.5 %	▲ 22.4 %
	19 就職率 (17/12 × 100)	25.1 %	17.7 %	24.9 %	7.4 p	0.2 p
	20 充足率 (18/14 × 100)	9.4 %	9.8 %	10.3 %	▲ 0.4 p	▲ 0.9 p
	21 新規求職申込件数	194	276	223	▲ 29.7 %	▲ 13.0 %
	うち 常用	193	274	223	▲ 29.6 %	▲ 13.5 %
	22 月間有効求職者数	1,630	1,696	1,759	▲ 3.9 %	▲ 7.3 %
	うち 常用	1,625	1,690	1,757	▲ 3.8 %	▲ 7.5 %
	23 新規求人数	306	416	287	▲ 26.4 %	6.6 %
	うち 常用	282	397	264	▲ 29.0 %	6.8 %
	24 月間有効求人数	1,107	1,157	1,115	▲ 4.3 %	▲ 0.7 %
	うち 常用	1,048	1,104	1,037	▲ 5.1 %	1.1 %
	25 紹介件数	187	242	223	▲ 22.7 %	▲ 16.1 %
	26 就職件数	65	79	67	▲ 17.7 %	▲ 3.0 %
	27 充足数	55	65	60	▲ 15.4 %	▲ 8.3 %
	28 就職率 (26/21 × 100)	33.5 %	28.6 %	30.0 %	4.9 p	3.5 p
	29 充足率 (27/23 × 100)	18.0 %	15.6 %	20.9 %	2.4 p	▲ 2.9 p

※1 (全数) = (一般:パートタイム以外の常用及び臨時・季節) + (パートタイム:常用的及び臨時的パート)である。

※2 ▲は減少率(差)、pはポイントである。

産業別規模別新規求人状況

富士所

		新規求人数 (人)				(%)	
		令和7年11月		令和6年11月		前年同月比	
		全数(一般＋パート)		全数(一般＋パート)		全数(一般＋パート)	
		常用計		常用計		常用計	
産業別	A,B 農,林,漁業(01～04)	4	0	1	1	300.0	－
	D 建設業(06～08)	91	86	134	131	▲ 32.1	▲ 34.4
	E 製造業(09～32)	211	203	231	226	▲ 8.7	▲ 10.2
	09 食料品製造業	23	23	17	17	35.3	35.3
	10 飲料・たばこ・飼料製造業	3	1	3	0	0.0	－
	14 パルプ・紙・紙加工品製造業	61	61	76	76	▲ 19.7	▲ 19.7
	15 印刷・同関連業	3	3	4	4	▲ 25.0	▲ 25.0
	16 化学工業	11	11	15	15	▲ 26.7	▲ 26.7
	18 プラスチック製品製造業(別掲を除く)	22	21	7	7	214.3	200.0
	23 非鉄金属製造業	1	1	1	1	0.0	0.0
	24 金属製品製造業	15	10	26	26	▲ 42.3	▲ 61.5
	25 はん用機械器具製造業	14	14	13	13	7.7	7.7
	26 生産用機械器具製造業	16	16	19	17	▲ 15.8	▲ 5.9
	27 業務用機械器具製造業	3	3	0	0	－	－
	28 電子部品・デバイス・電子回路製造業	0	0	2	2	－	－
	29 電気機械器具製造業	24	24	34	34	▲ 29.4	▲ 29.4
	31 輸送用機械器具製造業	5	5	6	6	▲ 16.7	▲ 16.7
	G 情報通信業(37～41)	22	22	19	18	15.8	22.2
	H 運輸業,郵便業(42～49)	110	108	142	138	▲ 22.5	▲ 21.7
	I 卸売業,小売業(50～61)	85	77	75	69	13.3	11.6
	50～55 卸売業	26	18	26	21	0.0	▲ 14.3
	56～61 小売業	59	59	49	48	20.4	22.9
	J 金融業,保険業(62～67)	9	9	1	1	800.0	800.0
	K 不動産業,物品賃貸業(68～70)	4	4	7	7	▲ 42.9	▲ 42.9
	L 学術研究,専門・技術サービス業(71～74)	10	5	9	8	11.1	▲ 37.5
	M 宿泊業,飲食サービス業(75～77)	30	30	16	16	87.5	87.5
	75 宿泊業	19	19	4	4	375.0	375.0
	76 飲食店	11	11	4	4	175.0	175.0
	N 生活関連サービス業,娯楽業(78～80)	4	4	33	32	▲ 87.9	▲ 87.5
	O 教育,学習支援業(81,82)	12	12	23	23	▲ 47.8	▲ 47.8
	P 医療,福祉(83～85)	224	218	286	278	▲ 21.7	▲ 21.6
	83 医療業	84	83	119	117	▲ 29.4	▲ 29.1
	85 社会保険・社会福祉・介護事業	139	135	167	161	▲ 16.8	▲ 16.1
	R サービス業(他に分類されないもの)(88～96)	182	99	124	105	46.8	▲ 5.7
	91 職業紹介・労働者派遣業	110	31	40	24	175.0	29.2
	S,T 公務(他に分類されるものを除く)・その他(97,98,99)	5	4	7	2	▲ 28.6	100.0
	合 計	1,006	884	1,112	1,057	▲ 9.5	▲ 16.4
事業所規模別	29人以下	693	584	731	690	▲ 5.2	▲ 15.4
	30～99人	220	207	263	253	▲ 16.3	▲ 18.2
	100～299人	74	74	77	75	▲ 3.9	▲ 1.3
	300～499人	15	15	16	16	▲ 6.3	▲ 6.3
	500～999人	4	4	23	21	▲ 82.6	▲ 81.0
	1000人以上	0	0	2	2	－	－

※求人数の多い主要な産業を表記しているため、合計と内訳の数値は一致しない。

1 労働市場の概況

【 求 人 】

- * 新規求人数は1,006人で、前年同月比9.5%減少した。(前月比でも25.3%減少)
- * 月間有効求人数は3,620人で、前年同月比7.0%減少した。(前月比でも5.4%減少)

【 求 職 】

- * 新規求職者数は489人で、前年同月比15.1%減少した。(前月比でも32.4%減少)
- * 月間有効求職者数は3,812人で、前年同月比0.5%減少した。(前月比でも4.1%減少)

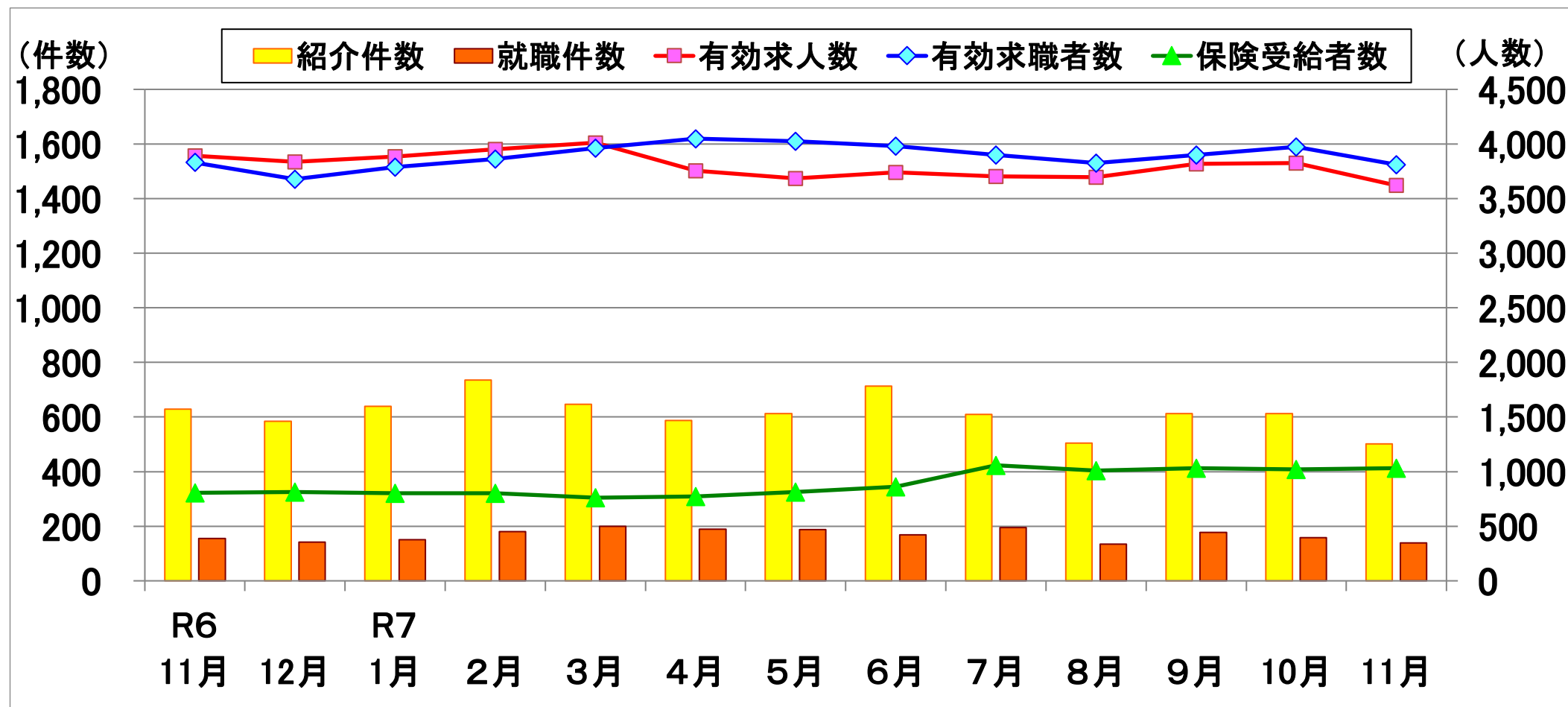
【 就 職 】

- * 就職件数は139件で、前年同月比10.3%%減少した。(前月比でも12.0%減少)
- * 就職率は28.4%で前年同月比1.5ポイント上回った。(前月からは6.5ポイント上回る)

2 産業別新規求人状況

- * 新規求人を主要産業別に前年同月と比較すると、宿泊・飲食サービス業(87.5%増)、サービス業(46.8%増)、卸売・小売業(13.3%増)で増加し、建設業(32.1%減)、運輸・郵便業(22.5%減)、医療・福祉(21.7%減)、製造業(8.7%減)で減少した。
- * 製造業の内訳をみると、プラスチック製品製造(214.3%増)、食料品製造業(35.3%増)、はん用機械器具製造業(7.7%増)などは増加し、金属製品製造業(42.3%減)、電気機械器具製造業(29.4%減)、化学工業(26.7%減)、パルプ・紙・紙加工品製造業(19.7%減)、輸送用機械器具製造業(16.7%減)は減少した。

3 職業紹介関係指標



	R6 11月	12月	R7 1月	2月	3月	4月	5月	6月	7月	8月	9月	10月	11月
有効求人数	3,891	3,836	3,883	3,950	4,012	3,756	3,686	3,741	3,703	3,697	3,817	3,826	3,620
有効求職者数	3,831	3,678	3,789	3,864	3,964	4,049	4,026	3,982	3,900	3,825	3,899	3,973	3,812
保険受給者数	806	813	801	803	761	773	813	860	1,058	1,008	1,030	1,021	1,033
紹介件数	629	585	639	736	647	587	612	713	609	505	612	612	501
就職件数	155	142	151	180	200	189	188	168	195	135	178	158	139

※新規学卒を除きパートタイムを含む。