



静岡労働局 島田公共職業安定所 発表

令和7年12月26日

担当

ハローワーク島田(島田公共職業安定所)

所長 澤野 康之

担当 佐藤 篤司

電話 0547-36-8609

## ハローワーク島田管内の労働市場の状況 【令和7年11月分】

◎有効求人倍率(実数値)は、0.77倍となり、前年同月を0.07ポイント下回った。

前月を0.05ポイント上回り、33か月連続で1倍を下回った。

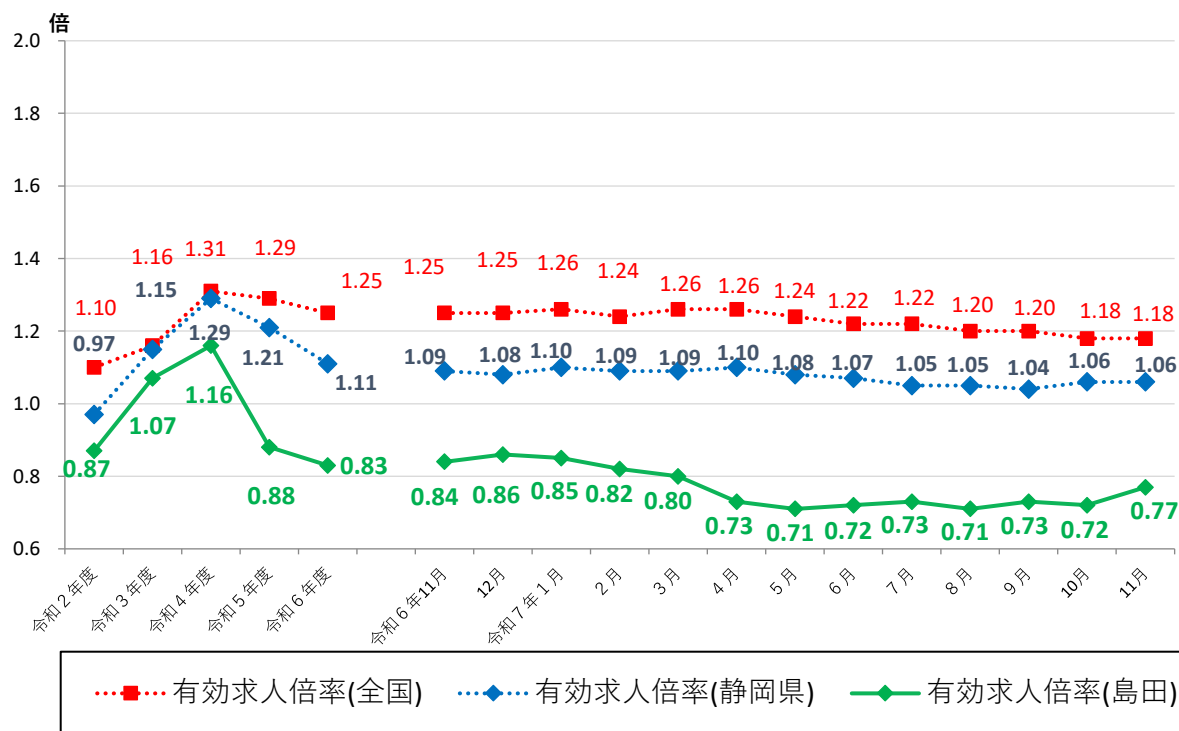
・有効求人数は、2,377人で、前年同月比で12.6%減、前年比で13ヶ月連続で減少となった。

また、前月比では1.8%の減少となった。

・有効求職者数は、3,078人で、前年同月比で5.4%減、前年比で15ヶ月ぶりに減少となった。

また、前月比では8.6%の減少となった。

### ◆有効求人倍率の推移



	令和6年11月	12月	令和7年1月	2月	3月	4月	5月	6月	7月	8月	9月	10月	11月
全国	1.25	1.25	1.26	1.24	1.26	1.26	1.24	1.22	1.22	1.20	1.20	1.18	1.18
静岡県	1.09	1.08	1.10	1.09	1.09	1.10	1.08	1.07	1.05	1.05	1.04	1.06	1.06
島田所	0.84	0.86	0.85	0.82	0.80	0.73	0.71	0.72	0.73	0.71	0.73	0.72	0.77

(注) 月別の「全国」「静岡県」の数値は、季節調整済の数値、「島田」は「島田所」と「榛原所」の実数値の合計である。

季節調整法はセンサス局法Ⅱ(X-12-ARIMA)による。なお、令和6年12月以前の数値は新季節指数により改訂されている。

ハローワークインターネットサービスの機能拡充に伴い、令和3年9月以降の数値には、ハローワークに来所せず、

オンライン上で求職登録した求職者数や、求職者がハローワークインターネットサービスの求人に直接応募した

就職件数等が含まれている。

# 職業紹介関係主要指標

島田所

年月		令和7年11月	令和7年10月	令和6年11月	対前月 増減率(差)	対前年同月 増減率(差)
項目						
I 全 数	1 新規求職申込件数	430	599	525	▲ 28.2 %	▲ 18.1 %
	うち 常用	428	597	524	▲ 28.3 %	▲ 18.3 %
	2 月間有効求職者数	3,078	3,367	3,255	▲ 8.6 %	▲ 5.4 %
	うち 常用	3,071	3,361	3,249	▲ 8.6 %	▲ 5.5 %
	3 新規求人数	831	885	876	▲ 6.1 %	▲ 5.1 %
	うち 常用	730	817	795	▲ 10.6 %	▲ 8.2 %
	4 月間有効求人数	2,377	2,420	2,721	▲ 1.8 %	▲ 12.6 %
	うち 常用	2,179	2,258	2,499	▲ 3.5 %	▲ 12.8 %
	5 紹介件数	323	465	478	▲ 30.5 %	▲ 32.4 %
	6 就職件数	135	162	171	▲ 16.7 %	▲ 21.1 %
	7 充足数	104	129	143	▲ 19.4 %	▲ 27.3 %
II 一 般	8 新規求人倍率(3/1)	1.93 倍	1.48 倍	1.67 倍	0.45 p	0.26 p
	9 有効求人倍率(4/2)	0.77 倍	0.72 倍	0.84 倍	0.05 p	▲ 0.07 p
	10 就職率(6/1 × 100)	31.4 %	27.0 %	32.6 %	4.4 p	▲ 1.2 p
	11 充足率(7/3 × 100)	12.5 %	14.6 %	16.3 %	▲ 2.1 p	▲ 3.8 p
	12 新規求職申込件数	250	329	278	▲ 24.0 %	▲ 10.1 %
	うち 常用	249	328	277	▲ 24.1 %	▲ 10.1 %
	13 月間有効求職者数	1,638	1,797	1,683	▲ 8.8 %	▲ 2.7 %
	うち 常用	1,635	1,795	1,681	▲ 8.9 %	▲ 2.7 %
	14 新規求人数	491	603	540	▲ 18.6 %	▲ 9.1 %
	うち 常用	458	568	507	▲ 19.4 %	▲ 9.7 %
	15 月間有効求人数	1,536	1,602	1,755	▲ 4.1 %	▲ 12.5 %
III パ ー ト タ イ ム	うち 常用	1,461	1,535	1,653	▲ 4.8 %	▲ 11.6 %
	16 紹介件数	165	274	248	▲ 39.8 %	▲ 33.5 %
	17 就職件数	68	81	79	▲ 16.0 %	▲ 13.9 %
	18 充足数	49	65	67	▲ 24.6 %	▲ 26.9 %
	19 就職率(17/12 × 100)	27.2 %	24.6 %	28.4 %	2.6 p	▲ 1.2 p
	20 充足率(18/14 × 100)	10.0 %	10.8 %	12.4 %	▲ 0.8 p	▲ 2.4 p
	21 新規求職申込件数	180	270	247	▲ 33.3 %	▲ 27.1 %
	うち 常用	179	269	247	▲ 33.5 %	▲ 27.5 %
	22 月間有効求職者数	1,440	1,570	1,572	▲ 8.3 %	▲ 8.4 %
	うち 常用	1,436	1,566	1,568	▲ 8.3 %	▲ 8.4 %
	23 新規求人数	340	282	336	20.6 %	1.2 %
	うち 常用	272	249	288	9.2 %	▲ 5.6 %
	24 月間有効求人数	841	818	966	2.8 %	▲ 12.9 %
	うち 常用	718	723	846	▲ 0.7 %	▲ 15.1 %
	25 紹介件数	158	191	230	▲ 17.3 %	▲ 31.3 %
	26 就職件数	67	81	92	▲ 17.3 %	▲ 27.2 %
	27 充足数	55	64	76	▲ 14.1 %	▲ 27.6 %
	28 就職率(26/21 × 100)	37.2 %	30.0 %	37.2 %	7.2 p	0.0 p
	29 充足率(27/23 × 100)	16.2 %	22.7 %	22.6 %	▲ 6.5 p	▲ 6.4 p

※1 (全数) = (一般:パートタイム以外の常用及び臨時・季節) + (パートタイム:常用的及び臨時的パート)である。

※2 ▲は減少率(差)、pはポイントである。

# 産業別規模別新規求人状況

島田所

		新規求人数 (人)				(%)	
		令和7年11月		令和6年11月		前年同月比	
		全数(一般＋パート)		全数(一般＋パート)		全数(一般＋パート)	
		常用計		常用計		常用計	
産業別	A,B 農,林,漁業(01～04)	2	2	25	23	▲ 92.0	▲ 91.3
	D 建設業(06～08)	115	111	68	68	69.1	63.2
	E 製造業(09～32)	241	176	254	228	▲ 5.1	▲ 22.8
	09 食料品製造業	40	29	43	33	▲ 7.0	▲ 12.1
	10 飲料・たばこ・飼料製造業	25	25	14	11	78.6	127.3
	14 パルプ・紙・紙加工品製造業	6	6	7	7	▲ 14.3	▲ 14.3
	15 印刷・同関連業	3	3	6	6	▲ 50.0	▲ 50.0
	16 化学工業	13	8	10	7	30.0	14.3
	18 プラスチック製品製造業(別掲を除く)	9	9	20	20	▲ 55.0	▲ 55.0
	23 非鉄金属製造業	2	2	0	0	－	－
	24 金属製品製造業	16	16	30	30	▲ 46.7	▲ 46.7
	25 はん用機械器具製造業	5	4	12	12	▲ 58.3	▲ 66.7
	26 生産用機械器具製造業	18	18	49	48	▲ 63.3	▲ 62.5
	27 業務用機械器具製造業	1	1	0	0	－	－
	28 電子部品・デバイス・電子回路製造業	13	13	0	0	－	－
	29 電気機械器具製造業	4	3	4	4	0.0	▲ 25.0
	31 輸送用機械器具製造業	15	15	8	6	87.5	150.0
	G 情報通信業(37～41)	0	0	0	0	－	－
	H 運輸業,郵便業(42～49)	42	42	67	65	▲ 37.3	▲ 35.4
	I 卸売業,小売業(50～61)	82	71	135	130	▲ 39.3	▲ 45.4
	50～55 卸売業	33	27	54	51	▲ 38.9	▲ 47.1
	56～61 小売業	49	44	81	79	▲ 39.5	▲ 44.3
	J 金融業,保険業(62～67)	1	1	1	0	0.0	－
	K 不動産業,物品賃貸業(68～70)	5	1	4	4	25.0	▲ 75.0
	L 学術研究,専門・技術サービス業(71～74)	31	31	28	27	10.7	14.8
	M 宿泊業,飲食サービス業(75～77)	21	21	33	22	▲ 36.4	▲ 4.5
	75 宿泊業	8	8	8	8	0.0	0.0
	76 飲食店	10	10	25	14	▲ 60.0	▲ 28.6
	N 生活関連サービス業,娯楽業(78～80)	19	19	34	33	▲ 44.1	▲ 42.4
	O 教育,学習支援業(81,82)	11	11	20	19	▲ 45.0	▲ 42.1
	P 医療,福祉(83～85)	186	182	138	134	34.8	35.8
	83 医療業	29	26	40	40	▲ 27.5	▲ 35.0
	85 社会保険・社会福祉・介護事業	154	153	94	90	63.8	70.0
	R サービス業(他に分類されないもの)(88～96)	70	58	53	32	32.1	81.3
	91 職業紹介・労働者派遣業	13	2	21	1	▲ 38.1	100.0
	S,T 公務(他に分類されるものを除く)・その他(97,98,99)	3	3	6	3	▲ 50.0	0.0
	合 計	831	730	876	795	▲ 5.1	▲ 8.2
事業所規模別	29人以下	540	500	549	504	▲ 1.6	▲ 0.8
	30～99人	218	186	234	220	▲ 6.8	▲ 15.5
	100～299人	47	40	59	43	▲ 20.3	▲ 7.0
	300～499人	21	4	9	7	133.3	▲ 42.9
	500～999人	1	0	10	10	▲ 90.0	－
	1000人以上	4	0	15	11	▲ 73.3	－

※求人数の多い主要な産業を表記しているため、合計と内訳の数値は一致しない。

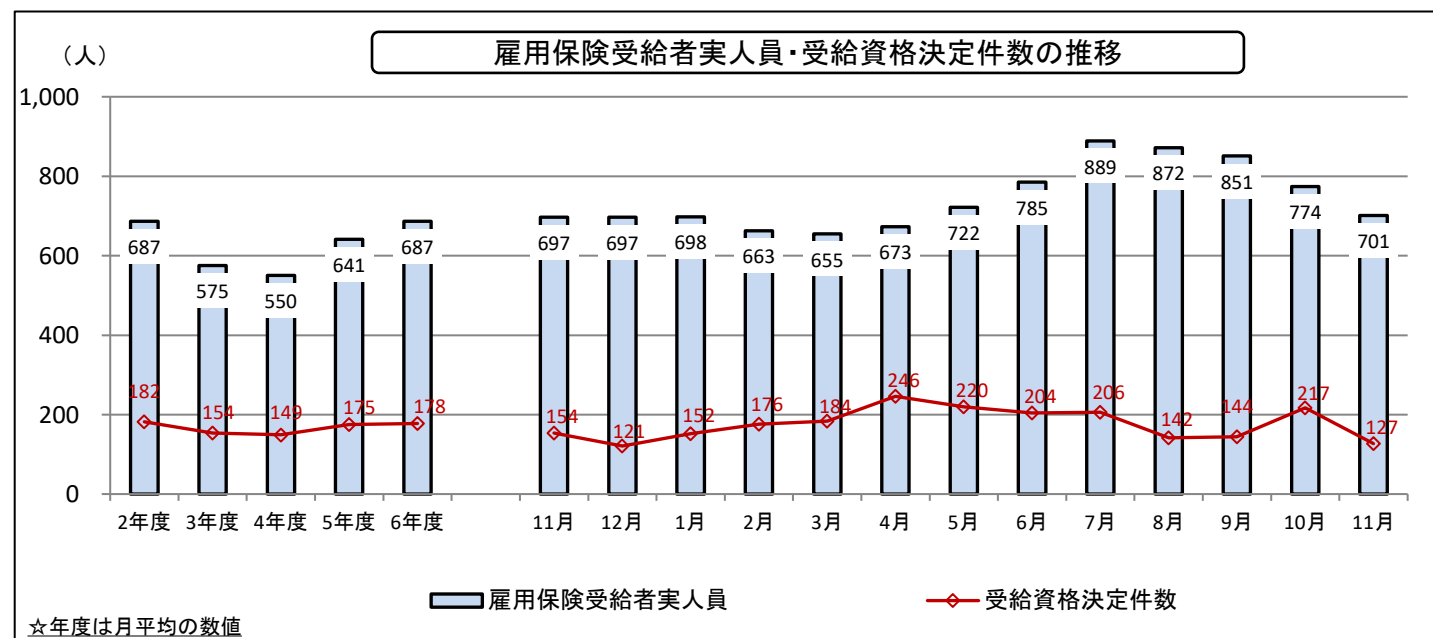
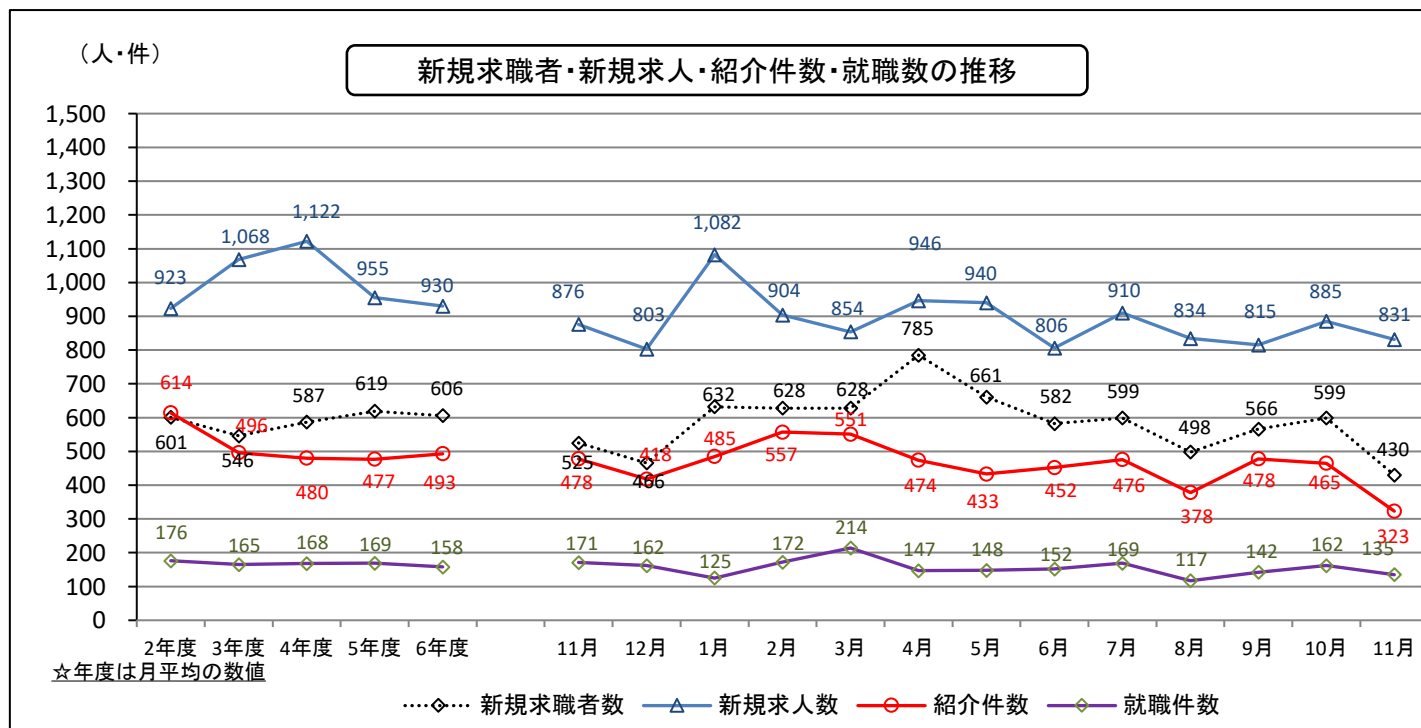


## グラフで見るハローワーク島田

令和7年11月28日公表  
(内容: R7年10月分)

ハローワーク島田  
ハローワーク榛原

前年同月比			前年同月比		
適用事業所数	2,935	▲ 1.6 %	離職票交付件数	304	▲ 8.7 %
被保険者数	54,224	0.2 %	受給資格決定件数	127	▲ 17.5 %
資格取得件数	521	▲ 3.3 %	受給者実人員	701	0.6 %
資格喪失者数	461	▲ 6.1 %	☆ハローワーク島田とハローワーク榛原(出張所)を合算した数値		



※就職困難な方(障がいのある方、母子家庭の母等、高齢者、外国人の方(ウクライナ避難民の方等)の雇用について  
ご理解・ご協力をお願いします。

ハローワーク島田(島田公共職業安定所)

〒427-8509 島田市本通1丁目4677-4 電話0547-36-8609

ハローワーク榛原(島田公共職業安定所榛原出張所)

〒421-0421 牧之原市細江4138-1

電話0548-22-0148