



静岡労働局 富士宮公共職業安定所 発表

令和7年12月26日

担当

ハローワーク富士宮(富士宮公共職業安定所)

所長 遠藤 貴仁

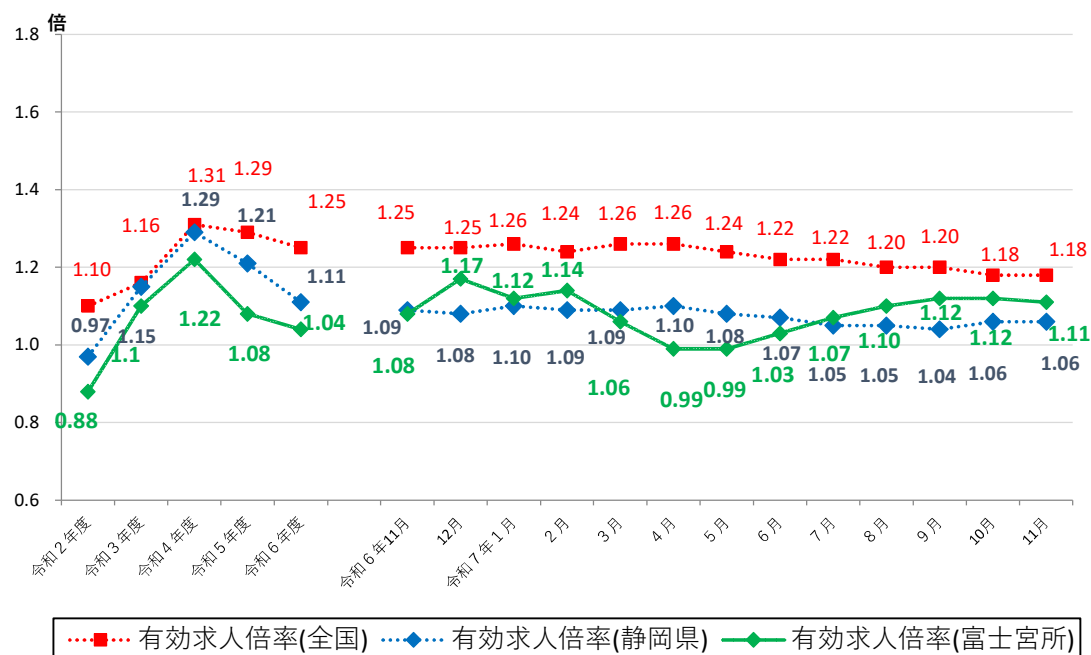
担当 鈴木 聡

電話 0544-26-3128

ハローワーク富士宮管内の労働市場の状況 【令和7年11月分】

◎有効求人倍率(実数値)は1.11倍となり、前年同月より0.03ポイント上回った。

◆有効求人倍率の推移



	令和6年11月	12月	令和7年1月	2月	3月	4月	5月	6月	7月	8月	9月	10月	11月
全国	1.25	1.25	1.26	1.24	1.26	1.26	1.24	1.22	1.22	1.20	1.20	1.18	1.18
静岡県	1.09	1.08	1.10	1.09	1.09	1.10	1.08	1.07	1.05	1.05	1.04	1.06	1.06
富士宮所	1.08	1.17	1.12	1.14	1.06	0.99	0.99	1.03	1.07	1.10	1.12	1.12	1.11

(注) 月別の「全国」「静岡県」の数値は、季節調整済の数値である。

季節調整法はセンサス局法Ⅱ(X-12-ARIMA)による。なお、令和6年12月以前の数値は新季節指数により改訂されている。

ハローワークインターネットサービスの機能拡充に伴い、令和3年9月以降の数値には、ハローワークに来所せず、オンライン上で求職登録した求職者数や、求職者がハローワークインターネットサービスの求人に直接応募した就職件数等が含まれている。

職業紹介関係主要指標

富士宮所

年 月		令和7年11月	令和7年10月	令和6年11月	対 前 月 増 減 率 (差)	対前年同月 増 減 率 (差)
項目						
全 数	1 新規求職申込件数	330	432	328	▲ 23.6 %	0.6 %
	うち 常用	330	432	328	▲ 23.6 %	0.6 %
	2 月間有効求職者数	1,825	1,886	1,899	▲ 3.2 %	▲ 3.9 %
	うち 常用	1,824	1,885	1,896	▲ 3.2 %	▲ 3.8 %
	3 新規求人数	678	762	721	▲ 11.0 %	▲ 6.0 %
	うち 常用	639	670	670	▲ 4.6 %	▲ 4.6 %
	4 月間有効求人数	2,022	2,107	2,054	▲ 4.0 %	▲ 1.6 %
	うち 常用	1,871	1,958	1,921	▲ 4.4 %	▲ 2.6 %
	5 紹介件数	263	275	267	▲ 4.4 %	▲ 1.5 %
	6 就職件数	89	115	104	▲ 22.6 %	▲ 14.4 %
	7 充足数	77	96	99	▲ 19.8 %	▲ 22.2 %
一 般	8 新規求人倍率(3/1)	2.05 倍	1.76 倍	2.20 倍	0.29 p	▲ 0.15 p
	9 有効求人倍率(4/2)	1.11 倍	1.12 倍	1.08 倍	▲ 0.01 p	0.03 p
	10 就職率 (6/1 × 100)	27.0 %	26.6 %	31.7 %	0.4 p	▲ 4.7 p
	11 充足率 (7/3 × 100)	11.4 %	12.6 %	13.7 %	▲ 1.2 p	▲ 2.3 p
	12 新規求職申込件数	197	273	185	▲ 27.8 %	6.5 %
	うち 常用	197	273	185	▲ 27.8 %	6.5 %
	13 月間有効求職者数	1,029	1,094	1,078	▲ 5.9 %	▲ 4.5 %
	うち 常用	1,029	1,094	1,077	▲ 5.9 %	▲ 4.5 %
	14 新規求人数	491	506	524	▲ 3.0 %	▲ 6.3 %
	うち 常用	485	444	491	9.2 %	▲ 1.2 %
	15 月間有効求人数	1,396	1,443	1,390	▲ 3.3 %	0.4 %
パ ー ト タ イ ム	うち 常用	1,323	1,365	1,313	▲ 3.1 %	0.8 %
	16 紹介件数	154	145	164	6.2 %	▲ 6.1 %
	17 就職件数	35	66	59	▲ 47.0 %	▲ 40.7 %
	18 充足数	30	54	50	▲ 44.4 %	▲ 40.0 %
	19 就職率 (17/12 × 100)	17.8 %	24.2 %	31.9 %	▲ 6.4 p	▲ 14.1 p
	20 充足率 (18/14 × 100)	6.1 %	10.7 %	9.5 %	▲ 4.6 p	▲ 3.4 p
	21 新規求職申込件数	133	159	143	▲ 16.4 %	▲ 7.0 %
	うち 常用	133	159	143	▲ 16.4 %	▲ 7.0 %
	22 月間有効求職者数	796	792	821	0.5 %	▲ 3.0 %
	うち 常用	795	791	819	0.5 %	▲ 2.9 %
	23 新規求人数	187	256	197	▲ 27.0 %	▲ 5.1 %
パ ー ト タ イ ム	うち 常用	154	226	179	▲ 31.9 %	▲ 14.0 %
	24 月間有効求人数	626	664	664	▲ 5.7 %	▲ 5.7 %
	うち 常用	548	593	608	▲ 7.6 %	▲ 9.9 %
	25 紹介件数	109	130	103	▲ 16.2 %	5.8 %
	26 就職件数	54	49	45	10.2 %	20.0 %
	27 充足数	47	42	49	11.9 %	▲ 4.1 %
	28 就職率 (26/21 × 100)	40.6 %	30.8 %	31.5 %	9.8 p	9.1 p
	29 充足率 (27/23 × 100)	25.1 %	16.4 %	24.9 %	8.7 p	0.2 p

※1 (全数) = (一般:パートタイム以外の常用及び臨時・季節) + (パートタイム:常用的及び臨時的パート)である。

※2 ▲は減少率(差)、pはポイントである。

産業別規模別新規求人状況

富士宮所

		新規求人数 (人)				(%)	
		令和7年11月		令和6年11月		前年同月比	
		全数(一般+パート)		全数(一般+パート)		全数(一般+パート)	
		常用計		常用計		常用計	
産業別	A,B 農,林,漁業(01～04)	10	10	5	5	100.0	100.0
	D 建設業(06～08)	85	85	58	58	46.6	46.6
	E 製造業(09～32)	170	165	191	188	▲ 11.0	▲ 12.2
	09 食料品製造業	5	5	8	8	▲ 37.5	▲ 37.5
	10 飲料・たばこ・飼料製造業	3	2	6	5	▲ 50.0	▲ 60.0
	14 パルプ・紙・紙加工品製造業	22	22	23	23	▲ 4.3	▲ 4.3
	15 印刷・同関連業	0	0	0	0	－	－
	16 化学工業	27	25	18	16	50.0	56.3
	18 プラスチック製品製造業(別掲を除く)	4	4	10	10	▲ 60.0	▲ 60.0
	23 非鉄金属製造業	6	6	5	5	20.0	20.0
	24 金属製品製造業	31	30	38	38	▲ 18.4	▲ 21.1
	25 はん用機械器具製造業	29	29	35	35	▲ 17.1	▲ 17.1
	26 生産用機械器具製造業	7	7	13	13	▲ 46.2	▲ 46.2
	27 業務用機械器具製造業	11	11	15	15	▲ 26.7	▲ 26.7
	28 電子部品・デバイス・電子回路製造業	0	0	0	0	－	－
	29 電気機械器具製造業	11	10	6	6	83.3	66.7
	31 輸送用機械器具製造業	11	11	8	8	37.5	37.5
	G 情報通信業(37～41)	0	0	0	0	－	－
	H 運輸業,郵便業(42～49)	10	10	35	35	▲ 71.4	▲ 71.4
	I 卸売業,小売業(50～61)	26	21	28	23	▲ 7.1	▲ 8.7
	50～55 卸売業	9	4	11	6	▲ 18.2	▲ 33.3
	56～61 小売業	17	17	17	17	0.0	0.0
	J 金融業,保険業(62～67)	0	0	1	1	－	－
	K 不動産業,物品賃貸業(68～70)	3	3	0	0	－	－
	L 学術研究,専門・技術サービス業(71～74)	11	11	14	14	▲ 21.4	▲ 21.4
	M 宿泊業,飲食サービス業(75～77)	10	10	6	6	66.7	66.7
	75 宿泊業	10	10	6	6	66.7	66.7
	76 飲食店	0	0	0	0	－	－
	N 生活関連サービス業,娯楽業(78～80)	25	25	21	21	19.0	19.0
	O 教育,学習支援業(81,82)	9	5	8	8	12.5	▲ 37.5
	P 医療,福祉(83～85)	181	171	212	206	▲ 14.6	▲ 17.0
	83 医療業	38	38	69	69	▲ 44.9	▲ 44.9
	85 社会保険・社会福祉・介護事業	143	133	143	137	0.0	▲ 2.9
	R サービス業(他に分類されないもの)(88～96)	126	117	136	100	▲ 7.4	17.0
	91 職業紹介・労働者派遣業	95	91	120	87	▲ 20.8	4.6
	S,T 公務(他に分類されるものを除く)・その他(97,98,99)	6	0	2	1	200.0	－
	合 計	678	639	721	670	▲ 6.0	▲ 4.6
事業所規模別	29人以下	378	354	410	365	▲ 7.8	▲ 3.0
	30～99人	193	181	188	184	2.7	▲ 1.6
	100～299人	67	64	79	77	▲ 15.2	▲ 16.9
	300～499人	0	0	0	0	－	－
	500～999人	40	40	44	44	▲ 9.1	▲ 9.1
	1000人以上	0	0	0	0	－	－

※求人数の多い主要な産業を表記しているため、合計と内訳の数値は一致しない。

◎◎有効求人倍率(実数値)は1.11倍となり、前年同月より0.03ポイント上回った。

—— 職業安定業務月報 ——

管内における求人・求職・就職状況は次のとおりです。

1. 労働市場の概況（学卒を除き、パートタイムを含む。）

（1）求 人

新規求人数は678人で、対前年同月比6.0%減少した。これを一般・パート別に前年同月と比較すると、一般は491人で6.3%の減少、パートは187人で5.1%の減少となった。月間有効求人数は2,022人で、対前年同月比1.6%減少した。

（2）求 職

新規求職申込件数は330件で、対前年同月比0.6%増加した。これを一般・パート別に前年同月と比較すると、一般は197件で6.5%の増加、パートは133件で前年同月の7.0%の減少であった。月間有効求職者数は1,825人で、対前年同月比3.9%減少した。

（3）就 職

就職件数は89件で対前年同月比14.4%減少した。就職率は27.0%で前年同月を4.7ポイント下回った。これを一般・パート別に前年同月と比較すると、一般の就職件数は35件で、対前年同月比40.7%の減少となった。就職率は17.8%で14.1ポイント下回った。また、パートの就職件数は54件で、対前年同月比20.0%の増加となった。就職率は40.6%で9.1ポイント上回った。なお、常用就職件数は82件で対前年同月比15.5%減少した。

2. 産業別新規求人状況（学卒を除く。）

新規求人数の対前年同月比を産業別にみると、建設業（46.6%増）は増加した。製造業（11.0%減）、卸売業・小売業（7.1%減）、医療・福祉（14.6%減）、サービス業（7.4%減）は減少した。

有効求人倍率の推移（単位：倍）

区分	令和 5年度 平均	令和 6年度 平均	R6/11	12	R7/1	2	3	4	5	6	7	8	9	10	11
富士宮	1.08	1.04	1.08	1.17	1.12	1.14	1.06	0.99	0.99	1.03	1.07	1.10	1.12	1.12	1.11
静岡県	1.12	1.11	1.09	1.08	1.10	1.09	1.09	1.10	1.08	1.07	1.05	1.05	1.04	1.06	1.06
全国	1.29	1.25	1.25	1.25	1.26	1.24	1.26	1.26	1.24	1.22	1.22	1.20	1.20	1.18	1.18

(注)静岡県・全国の月別の倍率は季節調整済の数値である。毎年一度、年末に季節調整値替えを行っており、過去の数値は遡って改訂されている。