



静岡労働局 清水公共職業安定所 発表

令和7年12月26日

担当

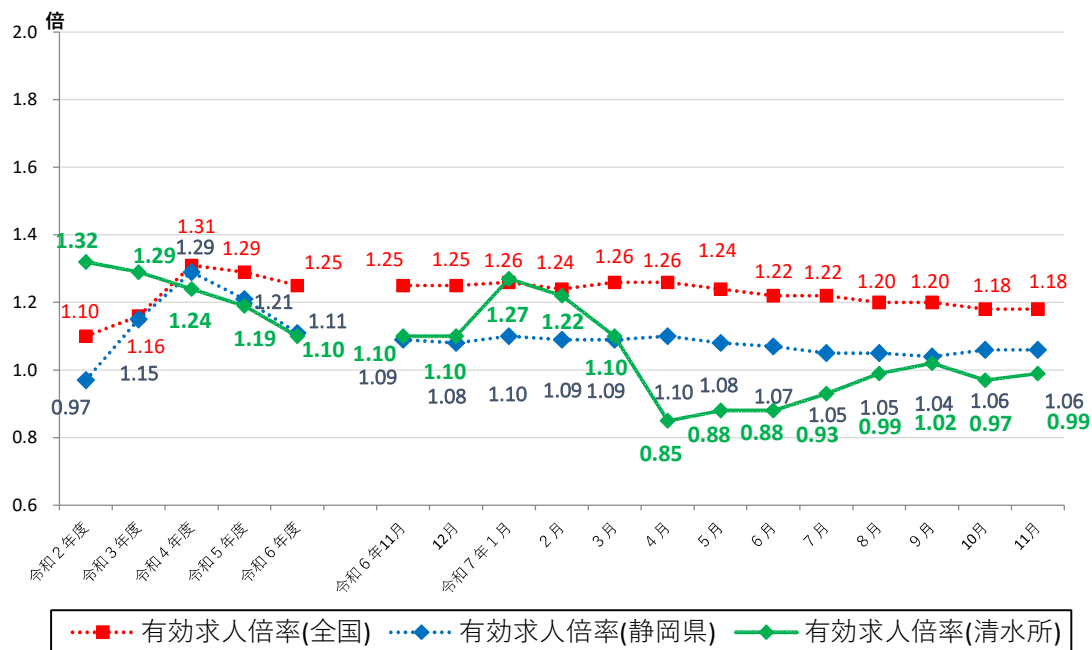
ハローワーク清水(清水公共職業安定所)

所長 森 好 寿
担当 高 島 智恵子
電話 054-351-8607

ハローワーク清水管内の労働市場の状況 【令和7年11月分】

◎有効求人倍率(実数値)は、前月を0.02ポイント上回り、0.99倍となった。
◎新規求人倍率(実数値)は、前月を0.48ポイント上回り、2.16倍となった。

◆有効求人倍率の推移



	令和6年11月	12月	令和7年1月	2月	3月	4月	5月	6月	7月	8月	9月	10月	11月
全国	1.25	1.25	1.26	1.24	1.26	1.26	1.24	1.22	1.22	1.20	1.20	1.18	1.18
静岡県	1.09	1.08	1.10	1.09	1.09	1.10	1.08	1.07	1.05	1.05	1.04	1.06	1.06
清水所	1.10	1.10	1.27	1.22	1.10	0.85	0.88	0.88	0.93	0.99	1.02	0.97	0.99

(注) 月別の「全国」「静岡県」の数値は、季節調整済の数値である。

季節調整法はセンサス局法Ⅱ(X-12-ARIMA)による。なお、令和6年12月以前の数値は新季節指数により改訂されている。

ハローワークインターネットサービスの機能拡充に伴い、令和3年9月以降の数値には、ハローワークに来所せず、オンライン上で求職登録した求職者数や、求職者がハローワークインターネットサービスの求人に直接応募した就職件数等が含まれている。

職業紹介関係主要指標

清水所

年 月		令和7年11月	令和7年10月	令和6年11月	対 前 月 増 減 率 (差)	対前年同月 増 減 率 (差)
項目						
全 数	1 新規求職申込件数	457	605	474	▲ 24.5 %	▲ 3.6 %
	うち 常用	455	604	474	▲ 24.7 %	▲ 4.0 %
	2 月間有効求職者数	2,940	3,094	3,025	▲ 5.0 %	▲ 2.8 %
	うち 常用	2,934	3,089	3,019	▲ 5.0 %	▲ 2.8 %
	3 新規求人数	989	1,016	1,016	▲ 2.7 %	▲ 2.7 %
	うち 常用	939	939	959	0.0 %	▲ 2.1 %
	4 月間有効求人数	2,913	3,001	3,333	▲ 2.9 %	▲ 12.6 %
	うち 常用	2,737	2,830	3,209	▲ 3.3 %	▲ 14.7 %
	5 紹介件数	505	532	477	▲ 5.1 %	5.9 %
	6 就職件数	139	128	129	8.6 %	7.8 %
	7 充足数	111	114	136	▲ 2.6 %	▲ 18.4 %
一 般	8 新規求人倍率(3/1)	2.16 倍	1.68 倍	2.14 倍	0.48 p	0.02 p
	9 有効求人倍率(4/2)	0.99 倍	0.97 倍	1.10 倍	0.02 p	▲ 0.11 p
	10 就職率 (6/1 × 100)	30.4 %	21.2 %	27.2 %	9.2 p	3.2 p
	11 充足率 (7/3 × 100)	11.2 %	11.2 %	13.4 %	0.0 p	▲ 2.2 p
	12 新規求職申込件数	266	377	292	▲ 29.4 %	▲ 8.9 %
	うち 常用	266	377	292	▲ 29.4 %	▲ 8.9 %
	13 月間有効求職者数	1,669	1,778	1,764	▲ 6.1 %	▲ 5.4 %
	うち 常用	1,668	1,776	1,761	▲ 6.1 %	▲ 5.3 %
	14 新規求人数	628	682	666	▲ 7.9 %	▲ 5.7 %
	うち 常用	610	630	644	▲ 3.2 %	▲ 5.3 %
	15 月間有効求人数	1,868	1,907	2,323	▲ 2.0 %	▲ 19.6 %
Ⅲ パート タイム	うち 常用	1,777	1,818	2,267	▲ 2.3 %	▲ 21.6 %
	16 紹介件数	255	290	312	▲ 12.1 %	▲ 18.3 %
	17 就職件数	68	56	76	21.4 %	▲ 10.5 %
	18 充足数	64	58	85	10.3 %	▲ 24.7 %
	19 就職率 (17/12 × 100)	25.6 %	14.9 %	26.0 %	10.7 p	▲ 0.4 p
	20 充足率 (18/14 × 100)	10.2 %	8.5 %	12.8 %	1.7 p	▲ 2.6 p
	21 新規求職申込件数	191	228	182	▲ 16.2 %	4.9 %
	うち 常用	189	227	182	▲ 16.7 %	3.8 %
	22 月間有効求職者数	1,271	1,316	1,261	▲ 3.4 %	0.8 %
	うち 常用	1,266	1,313	1,258	▲ 3.6 %	0.6 %
	23 新規求人数	361	334	350	8.1 %	3.1 %
	うち 常用	329	309	315	6.5 %	4.4 %
	24 月間有効求人数	1,045	1,094	1,010	▲ 4.5 %	3.5 %
	うち 常用	960	1,012	942	▲ 5.1 %	1.9 %
	25 紹介件数	250	242	165	3.3 %	51.5 %
	26 就職件数	71	72	53	▲ 1.4 %	34.0 %
	27 充足数	47	56	51	▲ 16.1 %	▲ 7.8 %
	28 就職率 (26/21 × 100)	37.2 %	31.6 %	29.1 %	5.6 p	8.1 p
	29 充足率 (27/23 × 100)	13.0 %	16.8 %	14.6 %	▲ 3.8 p	▲ 1.6 p

※1 (全数) = (一般:パートタイム以外の常用及び臨時・季節) + (パートタイム:常用的及び臨時的パート)である。

※2 ▲は減少率(差)、pはポイントである。

産業別規模別新規求人状況

清水所

		新規求人数 (人)				(%)	
		令和7年11月		令和6年11月		前年同月比	
		全数(一般＋パート)		全数(一般＋パート)		全数(一般＋パート)	
		常用計		常用計		常用計	
産業別	A,B 農,林,漁業(01～04)	4	4	0	0	－	－
	D 建設業(06～08)	97	95	116	116	▲ 16.4	▲ 18.1
	E 製造業(09～32)	174	170	216	207	▲ 19.4	▲ 17.9
	09 食料品製造業	54	54	75	74	▲ 28.0	▲ 27.0
	10 飲料・たばこ・飼料製造業	1	1	2	0	▲ 50.0	－
	14 パルプ・紙・紙加工品製造業	1	1	8	7	▲ 87.5	▲ 85.7
	15 印刷・同関連業	3	3	1	1	200.0	200.0
	16 化学工業	6	5	3	3	100.0	66.7
	18 プラスチック製品製造業(別掲を除く)	8	8	8	8	0.0	0.0
	23 非鉄金属製造業	1	1	4	4	▲ 75.0	▲ 75.0
	24 金属製品製造業	17	17	14	14	21.4	21.4
	25 はん用機械器具製造業	28	28	28	28	0.0	0.0
	26 生産用機械器具製造業	7	7	7	7	0.0	0.0
	27 業務用機械器具製造業	10	10	14	9	▲ 28.6	11.1
	28 電子部品・デバイス・電子回路製造業	3	3	19	19	▲ 84.2	▲ 84.2
	29 電気機械器具製造業	13	10	9	9	44.4	11.1
	31 輸送用機械器具製造業	8	8	11	11	▲ 27.3	▲ 27.3
	G 情報通信業(37～41)	3	3	5	5	▲ 40.0	▲ 40.0
	H 運輸業,郵便業(42～49)	65	64	57	55	14.0	16.4
	I 卸売業,小売業(50～61)	164	158	104	100	57.7	58.0
	50～55 卸売業	80	80	62	60	29.0	33.3
	56～61 小売業	84	78	42	40	100.0	95.0
	J 金融業,保険業(62～67)	0	0	12	1	－	－
	K 不動産業,物品賃貸業(68～70)	4	4	0	0	－	－
	L 学術研究,専門・技術サービス業(71～74)	19	17	17	17	11.8	0.0
	M 宿泊業,飲食サービス業(75～77)	35	31	36	30	▲ 2.8	3.3
	75 宿泊業	7	7	1	1	600.0	600.0
	76 飲食店	26	22	27	21	▲ 3.7	4.8
	N 生活関連サービス業,娯楽業(78～80)	5	5	4	4	25.0	25.0
	O 教育,学習支援業(81,82)	26	25	30	27	▲ 13.3	▲ 7.4
	P 医療,福祉(83～85)	266	265	337	330	▲ 21.1	▲ 19.7
	83 医療業	70	69	115	115	▲ 39.1	▲ 40.0
	85 社会保険・社会福祉・介護事業	196	196	222	215	▲ 11.7	▲ 8.8
	R サービス業(他に分類されないもの)(88～96)	73	58	73	59	0.0	▲ 1.7
	91 職業紹介・労働者派遣業	11	5	10	4	10.0	25.0
	S,T 公務(他に分類されるものを除く)・その他(97,98,99)	49	38	5	5	880.0	660.0
	合 計	989	939	1,016	959	▲ 2.7	▲ 2.1
事業所規模別	29人以下	591	579	587	562	0.7	3.0
	30～99人	342	313	338	328	1.2	▲ 4.6
	100～299人	38	30	69	49	▲ 44.9	▲ 38.8
	300～499人	6	5	8	6	▲ 25.0	▲ 16.7
	500～999人	12	12	14	14	▲ 14.3	▲ 14.3
	1000人以上	0	0	0	0	－	－

※求人数の多い主要な産業を表記しているため、合計と内訳の数値は一致しない。

ハローワーク清水 イベント開催予定表

2026年1月

日付	午 前										午 後									
	ミニ	パート	介護	看護	保育	物流	障害者	訓練	セミナー	その他	ミニ	パート	介護	看護	保育	物流	障害者	訓練	セミナー	その他
1/1(木)																				
1/2(金)																				
1/3(土)																				
1/4(日)																				
1/5(月)	●										●									
1/6(火)	●																			
1/7(水)	●																			
1/8(木)	●																			
1/9(金)	●											●								
1/10(土)																				
1/11(日)																				
1/12(月)																				
1/13(火)	●																			
1/14(水)	●																		●	
1/15(木)	●																			
1/16(金)	●											●								
1/17(土)																				
1/18(日)																				
1/19(月)													●							
1/20(火)	●																	●		
1/21(水)	●																			
1/22(木)	●																			
1/23(金)	●											●								
1/24(土)																				
1/25(日)																				
1/26(月)																				
1/27(火)	●																			
1/28(水)	●																			
1/29(木)	●																			
1/30(金)	●											●								
1/31(土)																				

年	2026
月	1

【イベント内容】

ミ ニ …ミニ就職相談会
 パー ト …パート求人情報説明会
 介 護 …介護就職相談会
 看 護 …看護就職相談会
 保 育 …保育就職相談会
 物 流 …物流就職相談会
 障 害 者 …障害者ミニ就職相談会
 訓 練 …訓練説明会
 セミナー …就職支援セミナー
 その他

各種イベントの詳細については以下の
ホームページをご覧ください

ハローワーク清水イベント情報URL



※ 午後のパート求人情報説明会はミニ企業説明会（シニア歓迎）に変更となる場合があります。