



静岡労働局 静岡公共職業安定所 発表

令和7年12月26日

担当

ハローワーク静岡(静岡公共職業安定所)

所長 河原崎 佐敏

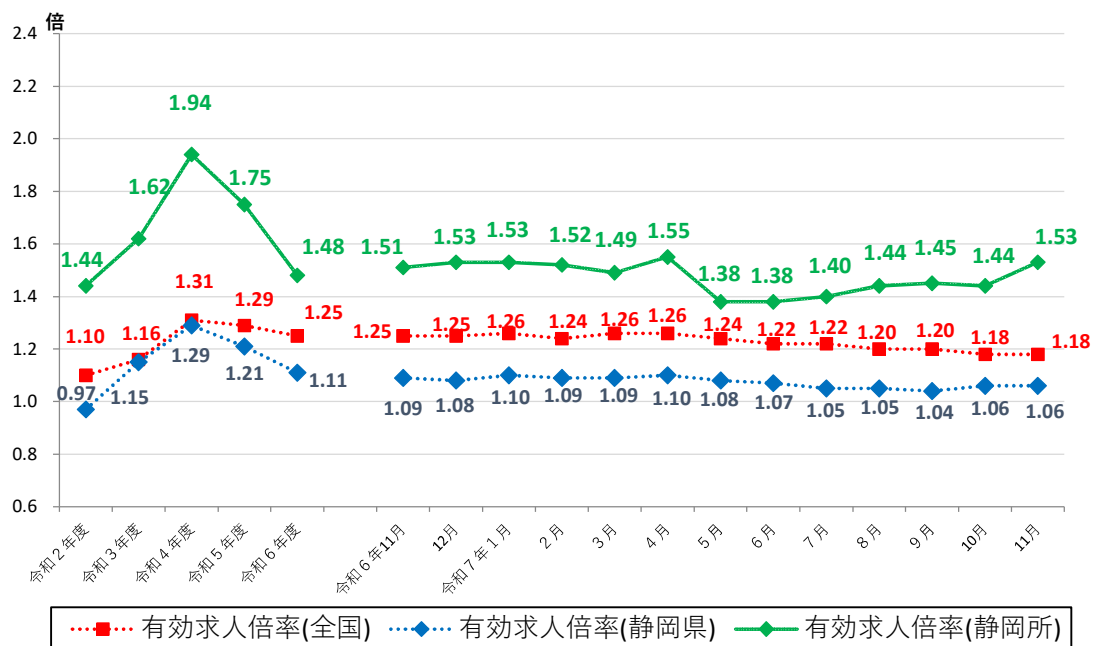
担当 望月 英二

電話 054-686-0260

## ハローワーク静岡管内の労働市場の状況 【令和7年11月分】

- ◎ 有効求人倍率(実数値)は、1.53倍となり、前年同月比では、0.02ポイント上回った。
- ◎ 新規求人倍率(実数値)は、3.73倍となり、前年同月比では、0.51ポイント下回った。

### ◆有効求人倍率の推移



	令和6年11月	12月	令和7年1月	2月	3月	4月	5月	6月	7月	8月	9月	10月	11月
全国	1.25	1.25	1.26	1.24	1.26	1.26	1.24	1.22	1.22	1.20	1.20	1.18	1.18
静岡県	1.09	1.08	1.10	1.09	1.09	1.10	1.08	1.07	1.05	1.05	1.04	1.06	1.06
静岡所	1.51	1.53	1.53	1.52	1.49	1.55	1.38	1.38	1.40	1.44	1.45	1.44	1.53

(注) 月別の「全国」「静岡県」の数値は、季節調整済の数値である。

季節調整法はセンサス局法Ⅱ(X-12-ARIMA)による。なお、令和6年12月以前の数値は新季節指数により改訂されている。

ハローワークインターネットサービスの機能拡充に伴い、令和3年9月以降の数値には、ハローワークに来所せず、オンライン上で求職登録した求職者数や、求職者がハローワークインターネットサービスの求人に直接応募した就職件数等が含まれている。

# 職業紹介関係主要指標

静岡所

年 月		令和7年11月	令和7年10月	令和6年11月	対 前 月 増 減 率 ( 差 )	対前年同月 増 減 率 ( 差 )
項目						
全 数	1 新規求職申込件数	1,060	1,316	1,088	▲ 19.5 %	▲ 2.6 %
	うち 常用	1,056	1,313	1,081	▲ 19.6 %	▲ 2.3 %
	2 月間有効求職者数	7,631	8,206	7,703	▲ 7.0 %	▲ 0.9 %
	うち 常用	7,611	8,181	7,677	▲ 7.0 %	▲ 0.9 %
	3 新規求人数	3,951	4,487	4,617	▲ 11.9 %	▲ 14.4 %
	うち 常用	3,646	4,187	4,317	▲ 12.9 %	▲ 15.5 %
	4 月間有効求人数	11,652	11,782	11,605	▲ 1.1 %	0.4 %
	うち 常用	10,777	10,917	10,658	▲ 1.3 %	1.1 %
	5 紹介件数	1,195	1,294	1,223	▲ 7.7 %	▲ 2.3 %
	6 就職件数	275	296	304	▲ 7.1 %	▲ 9.5 %
	7 充足数	338	355	340	▲ 4.8 %	▲ 0.6 %
一 般	8 新規求人倍率(3/1)	3.73 倍	3.41 倍	4.24 倍	0.32 p	▲ 0.51 p
	9 有効求人倍率(4/2)	1.53 倍	1.44 倍	1.51 倍	0.09 p	0.02 p
	10 就職率 (6/1 × 100)	25.9 %	22.5 %	27.9 %	3.4 p	▲ 2.0 p
	11 充足率 (7/3 × 100)	8.6 %	7.9 %	7.4 %	0.7 p	1.2 p
	12 新規求職申込件数	633	809	672	▲ 21.8 %	▲ 5.8 %
	うち 常用	630	807	669	▲ 21.9 %	▲ 5.8 %
	13 月間有効求職者数	4,199	4,428	4,312	▲ 5.2 %	▲ 2.6 %
	うち 常用	4,189	4,416	4,302	▲ 5.1 %	▲ 2.6 %
	14 新規求人数	2,823	3,121	3,317	▲ 9.5 %	▲ 14.9 %
	うち 常用	2,638	2,941	3,166	▲ 10.3 %	▲ 16.7 %
	15 月間有効求人数	7,949	7,797	8,099	1.9 %	▲ 1.9 %
Ⅲ パート タイム	うち 常用	7,423	7,249	7,583	2.4 %	▲ 2.1 %
	16 紹介件数	669	710	694	▲ 5.8 %	▲ 3.6 %
	17 就職件数	131	148	155	▲ 11.5 %	▲ 15.5 %
	18 充足数	153	158	172	▲ 3.2 %	▲ 11.0 %
	19 就職率 (17/12 × 100)	20.7 %	18.3 %	23.1 %	2.4 p	▲ 2.4 p
	20 充足率 (18/14 × 100)	5.4 %	5.1 %	5.2 %	0.3 p	0.2 p
	21 新規求職申込件数	427	507	416	▲ 15.8 %	2.6 %
	うち 常用	426	506	412	▲ 15.8 %	3.4 %
	22 月間有効求職者数	3,432	3,778	3,391	▲ 9.2 %	1.2 %
	うち 常用	3,422	3,765	3,375	▲ 9.1 %	1.4 %
	23 新規求人数	1,128	1,366	1,300	▲ 17.4 %	▲ 13.2 %
	うち 常用	1,008	1,246	1,151	▲ 19.1 %	▲ 12.4 %
	24 月間有効求人数	3,703	3,985	3,506	▲ 7.1 %	5.6 %
	うち 常用	3,354	3,668	3,075	▲ 8.6 %	9.1 %
	25 紹介件数	526	584	529	▲ 9.9 %	▲ 0.6 %
	26 就職件数	144	148	149	▲ 2.7 %	▲ 3.4 %
	27 充足数	185	197	168	▲ 6.1 %	10.1 %
	28 就職率 (26/21 × 100)	33.7 %	29.2 %	35.8 %	4.5 p	▲ 2.1 p
	29 充足率 (27/23 × 100)	16.4 %	14.4 %	12.9 %	2.0 p	3.5 p

※1 (全数) = (一般:パートタイム以外の常用及び臨時・季節) + (パートタイム:常用的及び臨時的パート)である。

※2 ▲は減少率(差)、pはポイントである。

# 産業別規模別新規求人状況

静岡県

		新規求人数 (人)				(%)	
		令和7年11月		令和6年11月		前年同月比	
		全数(一般＋パート)		全数(一般＋パート)		全数(一般＋パート)	
		常用計		常用計		常用計	
産業別	A,B 農,林,漁業(01～04)	0	0	3	3	－	－
	D 建設業(06～08)	260	253	249	244	4.4	3.7
	E 製造業(09～32)	179	172	144	128	24.3	34.4
	09 食料品製造業	50	46	45	38	11.1	21.1
	10 飲料・たばこ・飼料製造業	10	10	5	5	100.0	100.0
	14 パルプ・紙・紙加工品製造業	6	6	5	4	20.0	50.0
	15 印刷・同関連業	12	11	5	3	140.0	266.7
	16 化学工業	5	5	4	4	25.0	25.0
	18 プラスチック製品製造業(別掲を除く)	7	7	3	3	133.3	133.3
	23 非鉄金属製造業	0	0	0	0	－	－
	24 金属製品製造業	8	8	11	10	▲ 27.3	▲ 20.0
	25 はん用機械器具製造業	6	6	22	19	▲ 72.7	▲ 68.4
	26 生産用機械器具製造業	16	16	11	11	45.5	45.5
	27 業務用機械器具製造業	1	1	1	1	0.0	0.0
	28 電子部品・デバイス・電子回路製造業	0	0	0	0	－	－
	29 電気機械器具製造業	11	11	4	4	175.0	175.0
	31 輸送用機械器具製造業	11	11	14	13	▲ 21.4	▲ 15.4
	G 情報通信業(37～41)	82	70	68	65	20.6	7.7
	H 運輸業,郵便業(42～49)	121	119	105	101	15.2	17.8
	I 卸売業,小売業(50～61)	1,199	1,180	1,885	1,816	▲ 36.4	▲ 35.0
	50～55 卸売業	85	85	85	83	0.0	2.4
	56～61 小売業	1,114	1,095	1,800	1,733	▲ 38.1	▲ 36.8
	J 金融業,保険業(62～67)	52	51	58	58	▲ 10.3	▲ 12.1
	K 不動産業,物品賃貸業(68～70)	59	57	63	58	▲ 6.3	▲ 1.7
	L 学術研究,専門・技術サービス業(71～74)	112	85	75	71	49.3	19.7
	M 宿泊業,飲食サービス業(75～77)	42	39	60	59	▲ 30.0	▲ 33.9
	75 宿泊業	18	15	18	18	0.0	▲ 16.7
	76 飲食店	24	24	40	39	▲ 40.0	▲ 38.5
	N 生活関連サービス業,娯楽業(78～80)	35	35	22	22	59.1	59.1
	O 教育,学習支援業(81,82)	58	57	65	63	▲ 10.8	▲ 9.5
	P 医療,福祉(83～85)	796	782	861	843	▲ 7.5	▲ 7.2
	83 医療業	131	130	141	138	▲ 7.1	▲ 5.8
	85 社会保険・社会福祉・介護事業	665	652	720	705	▲ 7.6	▲ 7.5
	R サービス業(他に分類されないもの)(88～96)	885	695	883	735	0.2	▲ 5.4
	91 職業紹介・労働者派遣業	248	79	212	79	17.0	0.0
	S,T 公務(他に分類されるものを除く)・その他(97,98,99)	68	48	58	33	17.2	45.5
	合 計	3,951	3,646	4,617	4,317	▲ 14.4	▲ 15.5
事業所規模別	29人以下	2,830	2,592	3,680	3,444	▲ 23.1	▲ 24.7
	30～99人	885	840	663	627	33.5	34.0
	100～299人	172	153	191	166	▲ 9.9	▲ 7.8
	300～499人	18	16	21	19	▲ 14.3	▲ 15.8
	500～999人	8	8	32	32	▲ 75.0	▲ 75.0
	1000人以上	38	37	30	29	26.7	27.6

※求人数の多い主要な産業を表記しているため、合計と内訳の数値は一致しない。

## ★★★ 1月のイベント情報 ★★★

主なイベントを掲載しています。全てのイベント情報は、ハローワーク静岡ホームページでご確認いただけます。  
[https://jsite.mhlw.go.jp/shizuoka-roudoukyoku/news\\_topics/event/hw-shizuoka.html](https://jsite.mhlw.go.jp/shizuoka-roudoukyoku/news_topics/event/hw-shizuoka.html)

<b>1</b>	<b>「看護のしごと」就職相談会</b>		
日時	令和8年1月14日（水） 13:30～15:30	会場	ハローワーク静岡 2階 会議室
問い合わせ先	ハローワーク静岡 人材確保対策コーナー 054-238-8602		
<b>2</b>	<b>ミドル・チャレンジ職場見学会</b>		
日時	令和8年1月15日（木） 14:00～15:00	会場	静岡中部合成（株）
問い合わせ先	ハローワーク静岡 ミドル・チャレンジコーナー 054-238-8601		
<b>3</b>	<b>再就職準備セミナー（シニア向け）</b>		
日時	令和8年1月16日（金） 13:30～15:30	会場	ハローワーク静岡 2階 会議室
問い合わせ先	ハローワーク静岡 職業紹介第3部門 054-238-8603		
<b>4</b>	<b>「運輸のしごと」就職相談会</b>		
日時	令和8年1月21日（水） 13:30～15:30	会場	ハローワーク静岡 2階 会議室
問い合わせ先	ハローワーク静岡 人材確保対策コーナー 054-238-8602		
<b>5</b>	<b>ミドル世代のための就職支援セミナー</b>		
日時	令和8年1月22日（木） 10:00～11:30	会場	ハローワーク静岡 2階 会議室
問い合わせ先	ハローワーク静岡 ミドル・チャレンジコーナー 054-238-8601		
<b>6</b>	<b>シニア向け就職相談会 in 来てこ</b>		
日時	令和8年1月26日（月） 13:00～15:30	会場	静岡市健康文化交流館 来・て・こ
問い合わせ先	ハローワーク静岡 職業紹介第3部門 054-238-8603		

◎ 就職相談会は、各事業所担当者と直接相談ができます。資格のない方、未経験の方、ブランクがある方もぜひご相談ください。