



静岡労働局 富士公共職業安定所 発表

令和 7 年 11 月 28 日

担当

ハローワーク富士(富士公共職業安定所)

所 長 坂 田 和 枝

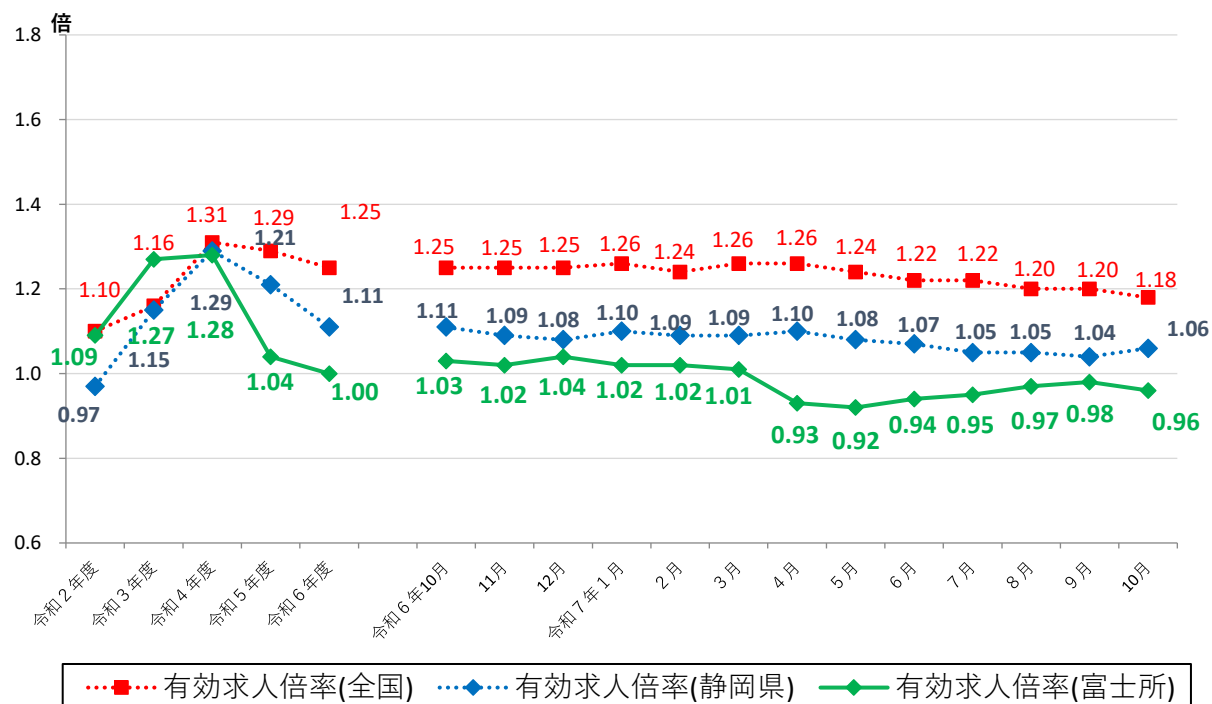
担 当 亀 田 良 介

電 話 0545-51-2151

ハローワーク富士管内の労働市場の状況 【令和7年10月分】

◎有効求人倍率(実数値)は、0.96倍となり、前年同月比では、0.07ポイント下回った。⇒前月比では、0.02ポイント下回った。
◎新規求人倍率(実数値)は、1.86倍となり、前年同月比では、0.25ポイント下回った。⇒前月比では、0.21ポイント下回った。

◆有効求人倍率の推移



	令和6年10月	11月	12月	令和7年1月	2月	3月	4月	5月	6月	7月	8月	9月	10月
全国	1.25	1.25	1.25	1.26	1.24	1.26	1.26	1.24	1.22	1.22	1.20	1.20	1.18
静岡県	1.11	1.09	1.08	1.10	1.09	1.09	1.10	1.08	1.07	1.05	1.05	1.04	1.06
富士所	1.03	1.02	1.04	1.02	1.02	1.01	0.93	0.92	0.94	0.95	0.97	0.98	0.96

(注) 月別の「全国」「静岡県」の数値は、季節調整済の数値である。

季節調整法はセンサス局法Ⅱ(X-12-ARIMA)による。なお、令和6年12月以前の数値は新季節指数により改訂されている。

ハローワークインターネットサービスの機能拡充に伴い、令和3年9月以降の数値には、ハローワークに来所せず、オンライン上で求職登録した求職者数や、求職者がハローワークインターネットサービスの求人に直接応募した就職件数等が含まれている。

職業紹介関係主要指標

富士所

年 月		令和7年10月	令和7年9月	令和6年10月	対 前 月 増 減 率 (差)	対前年同月 増 減 率 (差)
項目						
I 全 数	1 新規求職申込件数	723	689	770	4.9 %	▲ 6.1 %
	うち 常用	720	686	770	5.0 %	▲ 6.5 %
	2 月間有効求職者数	3,973	3,899	3,970	1.9 %	0.1 %
	うち 常用	3,961	3,889	3,962	1.9 %	▲ 0.0 %
	3 新規求人数	1,347	1,425	1,627	▲ 5.5 %	▲ 17.2 %
	うち 常用	1,302	1,362	1,562	▲ 4.4 %	▲ 16.6 %
	4 月間有効求人数	3,826	3,817	4,075	0.2 %	▲ 6.1 %
	うち 常用	3,677	3,661	3,920	0.4 %	▲ 6.2 %
	5 紹介件数	612	612	621	0.0 %	▲ 1.4 %
	6 就職件数	158	178	205	▲ 11.2 %	▲ 22.9 %
	7 充足数	156	167	181	▲ 6.6 %	▲ 13.8 %
II 一 般	8 新規求人倍率(3/1)	1.86 倍	2.07 倍	2.11 倍	▲ 0.21 p	▲ 0.25 p
	9 有効求人倍率(4/2)	0.96 倍	0.98 倍	1.03 倍	▲ 0.02 p	▲ 0.07 p
	10 就職率 (6/1 × 100)	21.9 %	25.8 %	26.6 %	▲ 3.9 p	▲ 4.7 p
	11 充足率 (7/3 × 100)	11.6 %	11.7 %	11.1 %	▲ 0.1 p	0.5 p
	12 新規求職申込件数	447	427	433	4.7 %	3.2 %
	うち 常用	446	425	433	4.9 %	3.0 %
	13 月間有効求職者数	2,277	2,254	2,136	1.0 %	6.6 %
	うち 常用	2,271	2,248	2,131	1.0 %	6.6 %
	14 新規求人数	931	980	1,126	▲ 5.0 %	▲ 17.3 %
	うち 常用	905	938	1,109	▲ 3.5 %	▲ 18.4 %
	15 月間有効求人数	2,669	2,589	2,866	3.1 %	▲ 6.9 %
III パ ー ト タ イ ム	うち 常用	2,573	2,494	2,782	3.2 %	▲ 7.5 %
	16 紹介件数	370	380	398	▲ 2.6 %	▲ 7.0 %
	17 就職件数	79	97	121	▲ 18.6 %	▲ 34.7 %
	18 充足数	91	97	107	▲ 6.2 %	▲ 15.0 %
	19 就職率 (17/12 × 100)	17.7 %	22.7 %	27.9 %	▲ 5.0 p	▲ 10.2 p
	20 充足率 (18/14 × 100)	9.8 %	9.9 %	9.5 %	▲ 0.1 p	0.3 p
	21 新規求職申込件数	276	262	337	5.3 %	▲ 18.1 %
	うち 常用	274	261	337	5.0 %	▲ 18.7 %
	22 月間有効求職者数	1,696	1,645	1,834	3.1 %	▲ 7.5 %
	うち 常用	1,690	1,641	1,831	3.0 %	▲ 7.7 %
	23 新規求人数	416	445	501	▲ 6.5 %	▲ 17.0 %
	うち 常用	397	424	453	▲ 6.4 %	▲ 12.4 %
	24 月間有効求人数	1,157	1,228	1,209	▲ 5.8 %	▲ 4.3 %
	うち 常用	1,104	1,167	1,138	▲ 5.4 %	▲ 3.0 %
	25 紹介件数	242	232	223	4.3 %	8.5 %
	26 就職件数	79	81	84	▲ 2.5 %	▲ 6.0 %
	27 充足数	65	70	74	▲ 7.1 %	▲ 12.2 %
	28 就職率 (26/21 × 100)	28.6 %	30.9 %	24.9 %	▲ 2.3 p	3.7 p
	29 充足率 (27/23 × 100)	15.6 %	15.7 %	14.8 %	▲ 0.1 p	0.8 p

※1 (全数) = (一般:パートタイム以外の常用及び臨時・季節) + (パートタイム:常用的及び臨時的パート)である。

※2 ▲は減少率(差)、pはポイントである。

産業別規模別新規求人状況

富士所

		新規求人数 (人)				(%)	
		令和7年10月		令和6年10月		前年同月比	
		全数(一般＋パート)		全数(一般＋パート)		全数(一般＋パート)	
		常用計		常用計		常用計	
産業別	A,B 農,林,漁業(01～04)	1	1	8	2	▲ 87.5	▲ 50.0
	D 建設業(06～08)	169	168	215	213	▲ 21.4	▲ 21.1
	E 製造業(09～32)	302	296	401	398	▲ 24.7	▲ 25.6
	09 食料品製造業	87	87	72	72	20.8	20.8
	10 飲料・たばこ・飼料製造業	0	0	0	0	－	－
	14 パルプ・紙・紙加工品製造業	93	93	120	120	▲ 22.5	▲ 22.5
	15 印刷・同関連業	6	6	6	5	0.0	20.0
	16 化学工業	7	7	11	11	▲ 36.4	▲ 36.4
	18 プラスチック製品製造業(別掲を除く)	25	21	21	21	19.0	0.0
	23 非鉄金属製造業	0	0	0	0	－	－
	24 金属製品製造業	11	11	27	27	▲ 59.3	▲ 59.3
	25 はん用機械器具製造業	10	10	18	18	▲ 44.4	▲ 44.4
	26 生産用機械器具製造業	9	9	12	12	▲ 25.0	▲ 25.0
	27 業務用機械器具製造業	13	13	31	31	▲ 58.1	▲ 58.1
	28 電子部品・デバイス・電子回路製造業	6	6	13	13	▲ 53.8	▲ 53.8
	29 電気機械器具製造業	17	17	33	33	▲ 48.5	▲ 48.5
	31 輸送用機械器具製造業	4	4	16	14	▲ 75.0	▲ 71.4
	G 情報通信業(37～41)	19	17	21	19	▲ 9.5	▲ 10.5
	H 運輸業,郵便業(42～49)	100	100	104	102	▲ 3.8	▲ 2.0
	I 卸売業,小売業(50～61)	88	83	111	106	▲ 20.7	▲ 21.7
	50～55 卸売業	28	27	53	50	▲ 47.2	▲ 46.0
	56～61 小売業	60	56	58	56	3.4	0.0
	J 金融業,保険業(62～67)	5	5	10	10	▲ 50.0	▲ 50.0
	K 不動産業,物品賃貸業(68～70)	18	18	4	4	350.0	350.0
	L 学術研究,専門・技術サービス業(71～74)	20	19	24	16	▲ 16.7	18.8
	M 宿泊業,飲食サービス業(75～77)	42	42	40	39	5.0	7.7
	75 宿泊業	13	13	18	17	▲ 27.8	▲ 23.5
	76 飲食店	18	18	10	10	80.0	80.0
	N 生活関連サービス業,娯楽業(78～80)	9	9	42	36	▲ 78.6	▲ 75.0
	O 教育,学習支援業(81,82)	14	14	11	11	27.3	27.3
	P 医療,福祉(83～85)	396	388	454	443	▲ 12.8	▲ 12.4
	83 医療業	132	130	126	116	4.8	12.1
	85 社会保険・社会福祉・介護事業	263	258	328	327	▲ 19.8	▲ 21.1
	R サービス業(他に分類されないもの)(88～96)	156	140	153	150	2.0	▲ 6.7
	91 職業紹介・労働者派遣業	68	52	34	33	100.0	57.6
	S,T 公務(他に分類されるものを除く)・その他(97,98,99)	3	2	8	7	▲ 62.5	▲ 71.4
	合 計	1,347	1,302	1,627	1,562	▲ 17.2	▲ 16.6
事業所規模別	29人以下	819	788	998	955	▲ 17.9	▲ 17.5
	30～99人	387	381	425	418	▲ 8.9	▲ 8.9
	100～299人	100	92	134	134	▲ 25.4	▲ 31.3
	300～499人	38	38	67	52	▲ 43.3	▲ 26.9
	500～999人	3	3	3	3	0.0	0.0
	1000人以上	0	0	0	0	－	－

※求人数の多い主要な産業を表記しているため、合計と内訳の数値は一致しない。

1 労働市場の概況

【 求 人 】

- *新規求人数は1,347人で、前年同月比17.2%減少した。(前月比でも5.5%減少)
- *月間有効求人数は3,826人で、前年同月比6.1%減少した。(前月比では0.2%増加)

【 求 職 】

- *新規求職者数は723人で、前年同月比6.1%減少した。(前月比では4.9%増加)
- *月間有効求職者数は3,973人で、前年同月比0.1%増加した。(前月比でも1.9%増加)

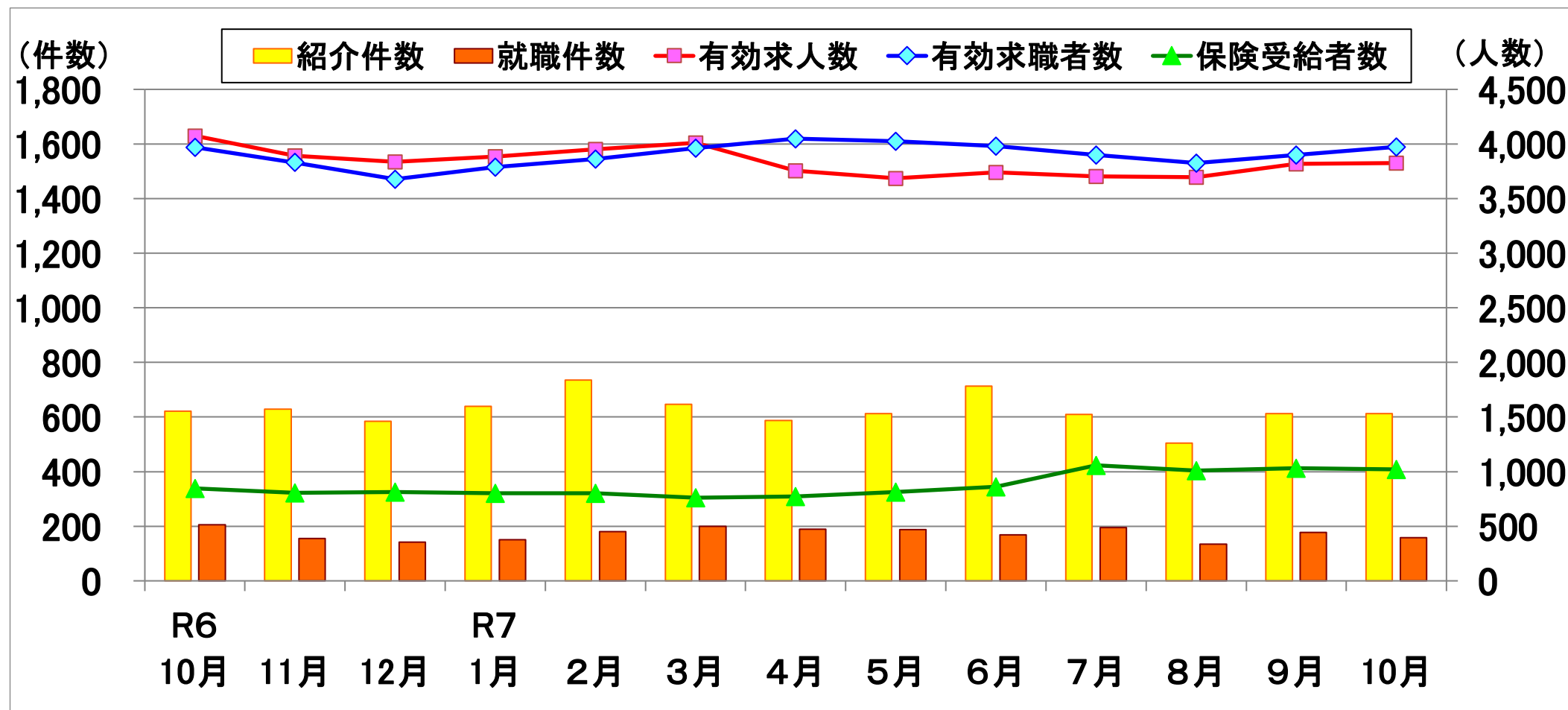
【 就 職 】

- *就職件数は158件で、前年同月比22.9%減少した。(前月比でも11.2%減少)
- *就職率は21.9%で前年同月比4.7ポイント下回った。(前月からは3.9ポイント下回る)

2 産業別新規求人状況

- *新規求人を主要産業別に前年同月と比較すると、宿泊・飲食サービス業(5.0%増)、サービス業(2.0%増)で増加し、製造業(24.7%減)、建設業(21.4%減)、卸売・小売業(20.7%減)、医療・福祉(12.8%減)、運輸・郵便業(3.8%減)で減少した。
- *製造業の内訳をみると、食料品製造業(20.8%増)、プラスチック製品製造(19.0%増)などは増加し、輸送用機械器具製造業(75.0%減)、金属製品製造業(59.3%減)、電気機械器具製造業(48.5%減)、はん用機械器具製造業(44.4%減)、化学工業(36.4%減)、パルプ・紙・紙加工品製造業(22.5%減)は減少した。

3 職業紹介関係指標



※新規学卒を除きパートタイムを含む。