



静岡労働局 下田公共職業安定所 発表

令和7年11月28日

担当

ハローワーク下田(下田公共職業安定所)

所長 柴山 純司

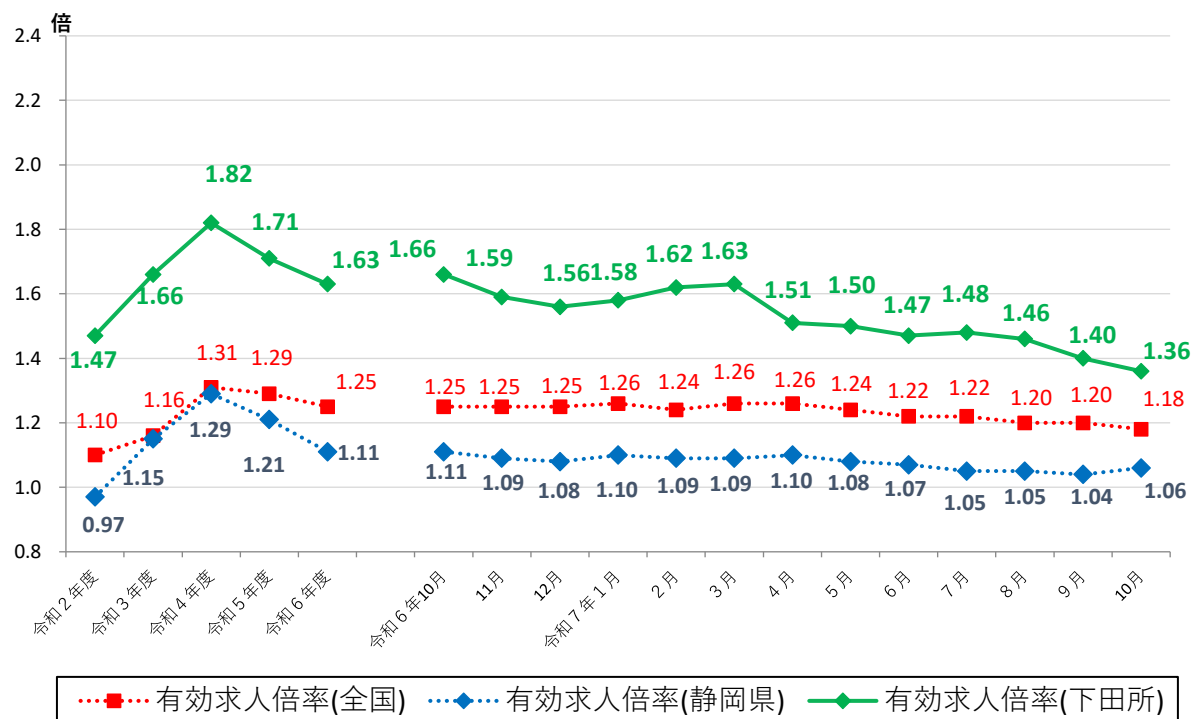
担当 石川 智基

電話 0558-22-0288

ハローワーク下田管内の労働市場の状況 【令和7年10月分】

令和7年10月の有効求人倍率は1.36倍となり、前年同月を0.30ポイント下回った。

◆有効求人倍率の推移



	令和6年10月	11月	12月	令和7年1月	2月	3月	4月	5月	6月	7月	8月	9月	10月
全国	1.25	1.25	1.25	1.26	1.24	1.26	1.26	1.24	1.22	1.22	1.20	1.20	1.18
静岡県	1.11	1.09	1.08	1.10	1.09	1.09	1.10	1.08	1.07	1.05	1.05	1.04	1.06
下田所	1.66	1.59	1.56	1.58	1.62	1.63	1.51	1.50	1.47	1.48	1.46	1.40	1.36

(注) 月別の「全国」「静岡県」の数値は、季節調整済の数値である。

季節調整法はセンサス局法Ⅱ(X-12-ARIMA)による。なお、令和6年12月以前の数値は新季節指数により改訂されている。

ハローワークインターネットサービスの機能拡充に伴い、令和3年9月以降の数値には、ハローワークに来所せず、オンライン上で求職登録した求職者数や、求職者がハローワークインターネットサービスの求人に直接応募した就職件数等が含まれている。

職業紹介関係主要指標

下田所

年 月		令和7年10月	令和7年9月	令和6年10月	対 前 月 増 減 率 (差)	対前年同月 増 減 率 (差)
項目						
I 全 数	1 新規求職申込件数	181	181	166	0.0 %	9.0 %
	うち 常用	181	180	166	0.6 %	9.0 %
	2 月間有効求職者数	777	748	706	3.9 %	10.1 %
	うち 常用	771	738	700	4.5 %	10.1 %
	3 新規求人数	360	352	389	2.3 %	▲ 7.5 %
	うち 常用	349	349	343	0.0 %	1.7 %
	4 月間有効求人数	1,056	1,044	1,169	1.1 %	▲ 9.7 %
	うち 常用	998	970	1,099	2.9 %	▲ 9.2 %
	5 紹介件数	133	118	146	12.7 %	▲ 8.9 %
	6 就職件数	62	60	65	3.3 %	▲ 4.6 %
	7 充足数	50	50	52	0.0 %	▲ 3.8 %
II 一 般	8 新規求人倍率(3/1)	1.99 倍	1.94 倍	2.34 倍	0.05 p	▲ 0.35 p
	9 有効求人倍率(4/2)	1.36 倍	1.40 倍	1.66 倍	▲ 0.04 p	▲ 0.30 p
	10 就職率 (6/1 × 100)	34.3 %	33.1 %	39.2 %	1.2 p	▲ 4.9 p
	11 充足率 (7/3 × 100)	13.9 %	14.2 %	13.4 %	▲ 0.3 p	0.5 p
	12 新規求職申込件数	101	102	75	▲ 1.0 %	34.7 %
	うち 常用	101	102	75	▲ 1.0 %	34.7 %
	13 月間有効求職者数	399	384	340	3.9 %	17.4 %
	うち 常用	399	383	340	4.2 %	17.4 %
	14 新規求人数	199	199	206	0.0 %	▲ 3.4 %
	うち 常用	199	199	205	0.0 %	▲ 2.9 %
	15 月間有効求人数	565	561	623	0.7 %	▲ 9.3 %
III パ ー ト タ イ ム	うち 常用	565	559	619	1.1 %	▲ 8.7 %
	16 紹介件数	65	49	65	32.7 %	0.0 %
	17 就職件数	30	27	21	11.1 %	42.9 %
	18 充足数	21	23	16	▲ 8.7 %	31.3 %
	19 就職率 (17/12 × 100)	29.7 %	26.5 %	28.0 %	3.2 p	1.7 p
	20 充足率 (18/14 × 100)	10.6 %	11.6 %	7.8 %	▲ 1.0 p	2.8 p
	21 新規求職申込件数	80	79	91	1.3 %	▲ 12.1 %
	うち 常用	80	78	91	2.6 %	▲ 12.1 %
	22 月間有効求職者数	378	364	366	3.8 %	3.3 %
	うち 常用	372	355	360	4.8 %	3.3 %
	23 新規求人数	161	153	183	5.2 %	▲ 12.0 %
	うち 常用	150	150	138	0.0 %	8.7 %
	24 月間有効求人数	491	483	546	1.7 %	▲ 10.1 %
	うち 常用	433	411	480	5.4 %	▲ 9.8 %
	25 紹介件数	68	69	81	▲ 1.4 %	▲ 16.0 %
	26 就職件数	32	33	44	▲ 3.0 %	▲ 27.3 %
	27 充足数	29	27	36	7.4 %	▲ 19.4 %
	28 就職率 (26/21 × 100)	40.0 %	41.8 %	48.4 %	▲ 1.8 p	▲ 8.4 p
	29 充足率 (27/23 × 100)	18.0 %	17.6 %	19.7 %	0.4 p	▲ 1.7 p

※1 (全数) = (一般:パートタイム以外の常用及び臨時・季節) + (パートタイム:常用的及び臨時的パート)である。

※2 ▲は減少率(差)、pはポイントである。

産業別規模別新規求人状況

下田所

		新規求人数 (人)				(%)	
		令和7年10月		令和6年10月		前年同月比	
		全数(一般＋パート)		全数(一般＋パート)		全数(一般＋パート)	
		常用計		常用計		常用計	
産業別	A,B 農,林,漁業(01～04)	15	15	4	4	275.0	275.0
	D 建設業(06～08)	29	29	32	32	▲ 9.4	▲ 9.4
	E 製造業(09～32)	1	1	3	3	▲ 66.7	▲ 66.7
	09 食料品製造業	1	1	2	2	▲ 50.0	▲ 50.0
	10 飲料・たばこ・飼料製造業	0	0	0	0	－	－
	14 パルプ・紙・紙加工品製造業	0	0	0	0	－	－
	15 印刷・同関連業	0	0	0	0	－	－
	16 化学工業	0	0	0	0	－	－
	18 プラスチック製品製造業(別掲を除く)	0	0	0	0	－	－
	23 非鉄金属製造業	0	0	0	0	－	－
	24 金属製品製造業	0	0	0	0	－	－
	25 はん用機械器具製造業	0	0	0	0	－	－
	26 生産用機械器具製造業	0	0	0	0	－	－
	27 業務用機械器具製造業	0	0	0	0	－	－
	28 電子部品・デバイス・電子回路製造業	0	0	0	0	－	－
	29 電気機械器具製造業	0	0	0	0	－	－
	31 輸送用機械器具製造業	0	0	0	0	－	－
	G 情報通信業(37～41)	0	0	2	2	－	－
	H 運輸業,郵便業(42～49)	6	6	4	4	50.0	50.0
	I 卸売業,小売業(50～61)	34	34	28	26	21.4	30.8
	50～55 卸売業	11	11	8	8	37.5	37.5
	56～61 小売業	23	23	20	18	15.0	27.8
	J 金融業,保険業(62～67)	0	0	0	0	－	－
	K 不動産業,物品賃貸業(68～70)	6	6	5	5	20.0	20.0
	L 学術研究,専門・技術サービス業(71～74)	4	4	1	1	300.0	300.0
	M 宿泊業,飲食サービス業(75～77)	111	103	115	79	▲ 3.5	30.4
	75 宿泊業	89	86	110	74	▲ 19.1	16.2
	76 飲食店	22	17	5	5	340.0	240.0
	N 生活関連サービス業,娯楽業(78～80)	3	3	9	9	▲ 66.7	▲ 66.7
	O 教育,学習支援業(81,82)	2	2	3	3	▲ 33.3	▲ 33.3
	P 医療,福祉(83～85)	75	74	115	115	▲ 34.8	▲ 35.7
	83 医療業	10	10	59	59	▲ 83.1	▲ 83.1
	85 社会保険・社会福祉・介護事業	65	64	56	56	16.1	14.3
	R サービス業(他に分類されないもの)(88～96)	60	60	53	53	13.2	13.2
	91 職業紹介・労働者派遣業	0	0	0	0	－	－
	S,T 公務(他に分類されるものを除く)・その他(97,98,99)	5	3	12	4	▲ 58.3	▲ 25.0
	合 計	360	349	389	343	▲ 7.5	1.7
事業所規模別	29人以下	233	226	180	167	29.4	35.3
	30～99人	95	93	110	110	▲ 13.6	▲ 15.5
	100～299人	26	24	92	59	▲ 71.7	▲ 59.3
	300～499人	6	6	7	7	▲ 14.3	▲ 14.3
	500～999人	0	0	0	0	－	－
	1000人以上	0	0	0	0	－	－

※求人数の多い主要な産業を表記しているため、合計と内訳の数値は一致しない。

管内の雇用失業情勢（令和7年10月分）
～ 労働市場の概況 ～

10月の有効求人倍率は1.36倍となり、前年同月を0.30ポイント下回った。
新規求人倍率は1.99倍となり、前年同月を0.35ポイント下回った。

1. 求 職

新規求職申込件数は181人で、前年同月比+9.0%の増加となった。これを一般・パート別に前年同月と比較すると、一般は101人で+34.7%の増加、パートは80人で▲12.1%の減少だった。月間有効求職者数は777人で、前年同月比+10.1%の増加となった。

2. 求 人

新規求人数は360人で、前年同月比▲7.5%の減少となった。これを一般・パート別に前年同月と比較すると、一般は199人で▲3.4%の減少、パートは161人で▲12.0%の減少となった。月間有効求人数は1,056人で、前年同月比▲9.7%の減少となった。

新規求人数の前年同月比を産業別にみると、卸売業、小売業は+21.4%と前年同月を上回り、宿泊業、飲食サービス業は▲3.5%と前年同月を下回り、医療、福祉は▲34.8%と前年同月を下回った。

3. 就 職

就職件数は62件で、前年同月比▲4.6%の減少となった。就職率は34.3%で前年同月を▲4.9ポイント下回った。これを一般・パート別に前年同月と比較すると、一般の就職件数は30件で+42.9%の増加、就職率は29.7%で前年同月を+1.7ポイント上回った。また、パートの就職件数は32件で▲27.3%の減少、就職率は40.0%で前年同月を▲8.4ポイント下回った。

4. 雇用保険

資格喪失者数は158人で、前年同月比+4.6%増加し、うち事業主都合による解雇者は18人だった。雇用保険受給者実人員は234人となり、前年同月比+42.7%と増加した。

雇用保険関係主要指標

項目	令和7年10月	令和7年9月	令和6年10月	対前月比	対前年同月比
被保険者資格取得者数	152	114	167	33.3%	▲9.0%
被保険者資格喪失者数	158	141	151	12.1%	4.6%
新規適用事業所数	2	2	3	0.0%	▲33.3%
廃止事業所数	3	7	3	▲57.1%	0.0%
月末現在適用事業所数	1,138	1,139	1,147	▲0.1%	▲0.8%
月末現在被保険者数	9,727	9,736	9,751	▲0.1%	▲0.2%
受給資格決定件数	69	37	51	86.5%	35.3%
受給者実人員	234	216	164	8.3%	42.7%