



静岡労働局 掛川公共職業安定所 発表

令和7年11月28日

担当

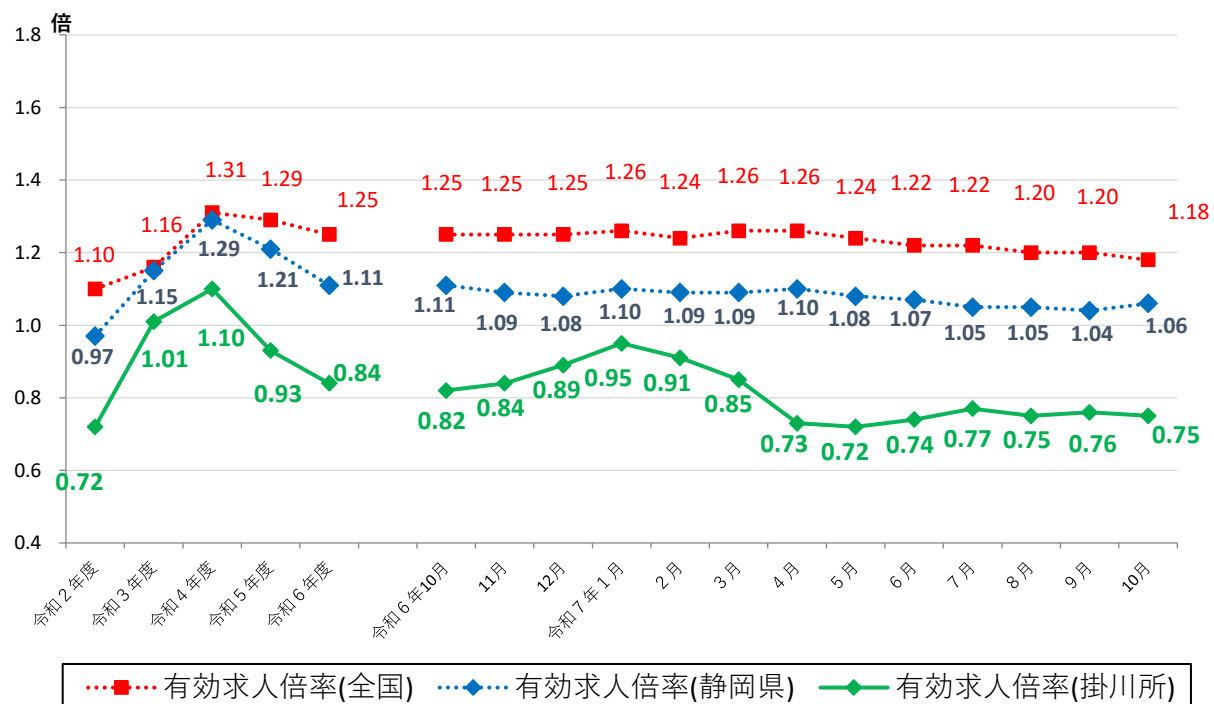
ハローワーク掛川(掛川公共職業安定所)

所長 大嶽 雄二  
担当 山村 直子  
電話 0537-22-4185

## ハローワーク掛川管内の労働市場の状況 【令和7年10月分】

◎有効求人倍率(実数値)は0.75倍となり、前年同月を0.07ポイント下回った。  
◎新規求人倍率(実数値)は1.60倍となり、前年同月を0.06ポイント上回った。

### ◆有効求人倍率の推移



	令和6年10月	11月	12月	令和7年1月	2月	3月	4月	5月	6月	7月	8月	9月	10月
全国	1.25	1.25	1.25	1.26	1.24	1.26	1.26	1.24	1.22	1.22	1.20	1.20	1.18
静岡県	1.11	1.09	1.08	1.10	1.09	1.09	1.10	1.08	1.07	1.05	1.05	1.04	1.06
掛川所	0.82	0.84	0.89	0.95	0.91	0.85	0.73	0.72	0.74	0.77	0.75	0.76	0.75

(注) 月別の「全国」「静岡県」の数値は、季節調整済の数値である。

季節調整法はセンサス局法Ⅱ(X-12-ARIMA)による。なお、令和6年12月以前の数値は新季節指数により改訂されている。

ハローワークインターネットサービスの機能拡充に伴い、令和3年9月以降の数値には、ハローワークに来所せず、オンライン上で求職登録した求職者数や、求職者がハローワークインターネットサービスの求人に直接応募した就職件数等が含まれている。

# 職業紹介関係主要指標

掛川所

年 月		令和7年10月	令和7年9月	令和6年10月	対 前 月 増 減 率 ( 差 )	対前年同月 増 減 率 ( 差 )
項目						
I 全 数	1 新規求職申込件数	544	502	638	8.4 %	▲ 14.7 %
	うち 常用	542	502	638	8.0 %	▲ 15.0 %
	2 月間有効求職者数	3,259	3,273	3,278	▲ 0.4 %	▲ 0.6 %
	うち 常用	3,249	3,264	3,264	▲ 0.5 %	▲ 0.5 %
	3 新規求人数	872	898	982	▲ 2.9 %	▲ 11.2 %
	うち 常用	816	865	947	▲ 5.7 %	▲ 13.8 %
	4 月間有効求人数	2,452	2,475	2,674	▲ 0.9 %	▲ 8.3 %
	うち 常用	2,316	2,340	2,543	▲ 1.0 %	▲ 8.9 %
	5 紹介件数	425	449	419	▲ 5.3 %	1.4 %
	6 就職件数	156	132	134	18.2 %	16.4 %
	7 充足数	139	101	121	37.6 %	14.9 %
II 一 般	8 新規求人倍率(3/1)	1.60 倍	1.79 倍	1.54 倍	▲ 0.19 p	0.06 p
	9 有効求人倍率(4/2)	0.75 倍	0.76 倍	0.82 倍	▲ 0.01 p	▲ 0.07 p
	10 就職率(6/1 × 100)	28.7 %	26.3 %	21.0 %	2.4 p	7.7 p
	11 充足率(7/3 × 100)	15.9 %	11.2 %	12.3 %	4.7 p	3.6 p
	12 新規求職申込件数	381	310	391	22.9 %	▲ 2.6 %
	うち 常用	380	310	391	22.6 %	▲ 2.8 %
	13 月間有効求職者数	1,963	1,938	1,954	1.3 %	0.5 %
	うち 常用	1,957	1,933	1,949	1.2 %	0.4 %
	14 新規求人数	576	620	685	▲ 7.1 %	▲ 15.9 %
	うち 常用	546	592	663	▲ 7.8 %	▲ 17.6 %
	15 月間有効求人数	1,706	1,733	1,813	▲ 1.6 %	▲ 5.9 %
III パ ー ト タ イ ム	うち 常用	1,612	1,627	1,737	▲ 0.9 %	▲ 7.2 %
	16 紹介件数	253	269	240	▲ 5.9 %	5.4 %
	17 就職件数	94	68	66	38.2 %	42.4 %
	18 充足数	77	48	66	60.4 %	16.7 %
	19 就職率(17/12 × 100)	24.7 %	21.9 %	16.9 %	2.8 p	7.8 p
	20 充足率(18/14 × 100)	13.4 %	7.7 %	9.6 %	5.7 p	3.8 p
	21 新規求職申込件数	163	192	247	▲ 15.1 %	▲ 34.0 %
	うち 常用	162	192	247	▲ 15.6 %	▲ 34.4 %
	22 月間有効求職者数	1,296	1,335	1,324	▲ 2.9 %	▲ 2.1 %
	うち 常用	1,292	1,331	1,315	▲ 2.9 %	▲ 1.7 %
	23 新規求人数	296	278	297	6.5 %	▲ 0.3 %
	うち 常用	270	273	284	▲ 1.1 %	▲ 4.9 %
	24 月間有効求人数	746	742	861	0.5 %	▲ 13.4 %
	うち 常用	704	713	806	▲ 1.3 %	▲ 12.7 %
	25 紹介件数	172	180	179	▲ 4.4 %	▲ 3.9 %
	26 就職件数	62	64	68	▲ 3.1 %	▲ 8.8 %
	27 充足数	62	53	55	17.0 %	12.7 %
	28 就職率(26/21 × 100)	38.0 %	33.3 %	27.5 %	4.7 p	10.5 p
	29 充足率(27/23 × 100)	20.9 %	19.1 %	18.5 %	1.8 p	2.4 p

※1 (全数) = (一般:パートタイム以外の常用及び臨時・季節) + (パートタイム:常用的及び臨時的パート)である。

※2 ▲は減少率(差)、pはポイントである。

# 産業別規模別新規求人状況

掛川所

		新規求人数 (人)				(%)	
		令和7年10月		令和6年10月		前年同月比	
		全数(一般＋パート)		全数(一般＋パート)		全数(一般＋パート)	
		常用計		常用計		常用計	
産業別	A,B 農,林,漁業(01～04)	27	23	39	39	▲ 30.8	▲ 41.0
	D 建設業(06～08)	105	105	120	120	▲ 12.5	▲ 12.5
	E 製造業(09～32)	168	155	277	277	▲ 39.4	▲ 44.0
	09 食料品製造業	10	10	16	16	▲ 37.5	▲ 37.5
	10 飲料・たばこ・飼料製造業	15	10	21	21	▲ 28.6	▲ 52.4
	14 パルプ・紙・紙加工品製造業	5	0	3	3	66.7	－
	15 印刷・同関連業	1	1	0	0	－	－
	16 化学工業	17	17	35	35	▲ 51.4	▲ 51.4
	18 プラスチック製品製造業(別掲を除く)	16	16	10	10	60.0	60.0
	23 非鉄金属製造業	0	0	13	13	－	－
	24 金属製品製造業	12	10	42	42	▲ 71.4	▲ 76.2
	25 はん用機械器具製造業	16	15	4	4	300.0	275.0
	26 生産用機械器具製造業	5	5	3	3	66.7	66.7
	27 業務用機械器具製造業	6	6	2	2	200.0	200.0
	28 電子部品・デバイス・電子回路製造業	4	4	20	20	▲ 80.0	▲ 80.0
	29 電気機械器具製造業	7	7	17	17	▲ 58.8	▲ 58.8
	31 輸送用機械器具製造業	37	37	49	49	▲ 24.5	▲ 24.5
	G 情報通信業(37～41)	2	2	2	2	0.0	0.0
	H 運輸業,郵便業(42～49)	39	38	31	31	25.8	22.6
	I 卸売業,小売業(50～61)	45	45	74	73	▲ 39.2	▲ 38.4
	50～55 卸売業	5	5	14	14	▲ 64.3	▲ 64.3
	56～61 小売業	40	40	60	59	▲ 33.3	▲ 32.2
	J 金融業,保険業(62～67)	7	6	0	0	－	－
	K 不動産業,物品賃貸業(68～70)	10	10	8	8	25.0	25.0
	L 学術研究,専門・技術サービス業(71～74)	8	8	9	9	▲ 11.1	▲ 11.1
	M 宿泊業,飲食サービス業(75～77)	57	54	49	46	16.3	17.4
	75 宿泊業	54	51	35	32	54.3	59.4
	76 飲食店	3	3	14	14	▲ 78.6	▲ 78.6
	N 生活関連サービス業,娯楽業(78～80)	12	11	21	20	▲ 42.9	▲ 45.0
	O 教育,学習支援業(81,82)	16	16	3	3	433.3	433.3
	P 医療,福祉(83～85)	196	187	209	201	▲ 6.2	▲ 7.0
	83 医療業	56	56	63	63	▲ 11.1	▲ 11.1
	85 社会保険・社会福祉・介護事業	140	131	146	138	▲ 4.1	▲ 5.1
	R サービス業(他に分類されないもの)(88～96)	168	145	133	112	26.3	29.5
	91 職業紹介・労働者派遣業	96	73	46	27	108.7	170.4
	S,T 公務(他に分類されるものを除く)・その他(97,98,99)	8	7	3	2	166.7	250.0
	合 計	872	816	982	947	▲ 11.2	▲ 13.8
事業所規模別	29人以下	559	528	577	547	▲ 3.1	▲ 3.5
	30～99人	178	167	227	222	▲ 21.6	▲ 24.8
	100～299人	98	84	88	88	11.4	▲ 4.5
	300～499人	25	25	22	22	13.6	13.6
	500～999人	12	12	67	67	▲ 82.1	▲ 82.1
	1000人以上	0	0	1	1	－	－

※求人数の多い主要な産業を表記しているため、合計と内訳の数値は一致しない。

## 【管内の求人・求職の状況】

- 有効求人数は、2,452人(前月比 0.9%減少)となり、前年同月比では 8.3%減少。
- 新規求人数は、872人(前月比 2.9%減少)となり、前年同月比では 11.2%減少。
- 有効求職者数は3,259人(前月比 0.4%減少)となり、前年同月比では 0.6%減少。
- 新規求職者数は、544人(前月比 8.4%増加)となり、前年同月比では 14.7%減少。

## 【産業別の新規求人の状況】 〈全体 →872人で前年同月比11.2%減少〉

- 製造業→168人で前年同月比109人(▲39.4%)減少。
  - ※飲料・たばこ・飼料製造業15人で前年同月比6人(▲28.6%)減少している。
  - ※化学工業17人で前年同月比18人(▲51.4%)減少している。
  - ※プラスチック製品製造業16人で前年同月比6人(60.0%)増加している。
  - ※はん用機械器具製造業16人で前年同月比12人(300.0%)増加している。
  - ※輸送用機械器具製造業37人で前年同月比12人(▲24.5%)減少している。
- 建設業→105人で前年同月比15人(▲12.5%)減少。
- 宿泊業、飲食サービス業→57人で前年同月比8人(16.3%)増加。
- 医療・福祉→196人で前年同月比13人(▲6.2%)減少。
  - ※社会保険・社会福祉・介護事業140人で前年同月比6人(▲4.1%)減少している。
- サービス業→168人で前年同月比35人(26.3%)増加。
  - ※職業紹介・労働者派遣業96人で前年同月比50人(108.7%)増加している。

## 【規模別の新規求人の状況】 〈全体 →872人で前年同月比11.2%減少〉

- 29人以下規模 → 559人で前年同月比 18人(▲ 3.1%)減少。
- 30人～99人規模 → 178人で前年同月比 49人(▲ 21.6%)減少。
- 100人～299人規模 → 98人で前年同月比 10人( 11.4%)増加。
- 300人以上規模 → 37人で前年同月比 53人(▲ 58.9%)減少。

## 【雇用保険受給者への支給状況】

- 支給総額 → 約1億3千万円

〈ハローワーク掛川管内（掛川市、菊川市、御前崎市）〉