



静岡労働局 静岡公共職業安定所 発表

令和7年11月28日

担当

ハローワーク静岡(静岡公共職業安定所)

所長 河原崎 佐敏

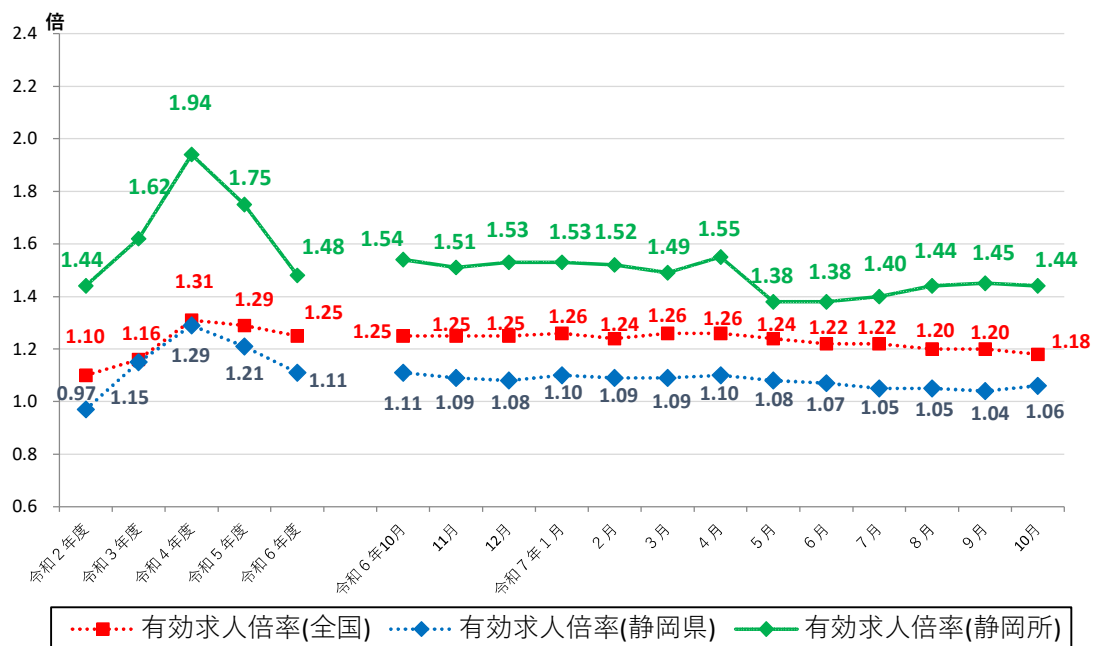
担当 望月 英二

電話 054-686-0260

ハローワーク静岡管内の労働市場の状況 【令和7年10月分】

- ◎ 有効求人倍率(実数値)は、1.44倍となり、前年同月比では、0.10ポイント下回った。
- ◎ 新規求人倍率(実数値)は、3.41倍となり、前年同月比では、0.40ポイント上回った。

◆有効求人倍率の推移



	令和6年10月	11月	12月	令和7年1月	2月	3月	4月	5月	6月	7月	8月	9月	10月
全国	1.25	1.25	1.25	1.26	1.24	1.26	1.26	1.24	1.22	1.22	1.20	1.20	1.18
静岡県	1.11	1.09	1.08	1.10	1.09	1.09	1.10	1.08	1.07	1.05	1.05	1.04	1.06
静岡所	1.54	1.51	1.53	1.53	1.52	1.49	1.55	1.38	1.38	1.40	1.44	1.45	1.44

(注) 月別の「全国」「静岡県」の数値は、季節調整済の数値である。

季節調整法はセンサス局法Ⅱ(X-12-ARIMA)による。なお、令和6年12月以前の数値は新季節指数により改訂されている。

ハローワークインターネットサービスの機能拡充に伴い、令和3年9月以降の数値には、ハローワークに来所せず、オンライン上で求職登録した求職者数や、求職者がハローワークインターネットサービスの求人へ直接応募した就職件数等が含まれている。

職業紹介関係主要指標

静岡所

年 月		令和7年10月	令和7年9月	令和6年10月	対 前 月 増 減 率 (差)	対前年同月 増 減 率 (差)
項目						
I 全 数	1 新規求職申込件数	1,316	1,291	1,396	1.9 %	▲ 5.7 %
	うち 常用	1,313	1,288	1,395	1.9 %	▲ 5.9 %
	2 月間有効求職者数	8,206	8,207	7,814	▲ 0.0 %	5.0 %
	うち 常用	8,181	8,182	7,793	▲ 0.0 %	5.0 %
	3 新規求人数	4,487	3,678	4,198	22.0 %	6.9 %
	うち 常用	4,187	3,352	3,765	24.9 %	11.2 %
	4 月間有効求人数	11,782	11,893	12,027	▲ 0.9 %	▲ 2.0 %
	うち 常用	10,917	11,041	11,078	▲ 1.1 %	▲ 1.5 %
	5 紹介件数	1,294	1,338	1,362	▲ 3.3 %	▲ 5.0 %
	6 就職件数	296	320	325	▲ 7.5 %	▲ 8.9 %
	7 充足数	355	361	379	▲ 1.7 %	▲ 6.3 %
II 一 般	8 新規求人倍率(3/1)	3.41 倍	2.85 倍	3.01 倍	0.56 p	0.40 p
	9 有効求人倍率(4/2)	1.44 倍	1.45 倍	1.54 倍	▲ 0.01 p	▲ 0.10 p
	10 就職率 (6/1 × 100)	22.5 %	24.8 %	23.3 %	▲ 2.3 p	▲ 0.8 p
	11 充足率 (7/3 × 100)	7.9 %	9.8 %	9.0 %	▲ 1.9 p	▲ 1.1 p
	12 新規求職申込件数	809	750	849	7.9 %	▲ 4.7 %
	うち 常用	807	749	848	7.7 %	▲ 4.8 %
	13 月間有効求職者数	4,428	4,428	4,411	0.0 %	0.4 %
	うち 常用	4,416	4,415	4,404	0.0 %	0.3 %
	14 新規求人数	3,121	2,209	2,852	41.3 %	9.4 %
	うち 常用	2,941	1,992	2,611	47.6 %	12.6 %
	15 月間有効求人数	7,797	8,036	8,266	▲ 3.0 %	▲ 5.7 %
III パ ー ト タ イ ム	うち 常用	7,249	7,508	7,753	▲ 3.4 %	▲ 6.5 %
	16 紹介件数	710	646	757	9.9 %	▲ 6.2 %
	17 就職件数	148	167	163	▲ 11.4 %	▲ 9.2 %
	18 充足数	158	185	173	▲ 14.6 %	▲ 8.7 %
	19 就職率 (17/12 × 100)	18.3 %	22.3 %	19.2 %	▲ 4.0 p	▲ 0.9 p
	20 充足率 (18/14 × 100)	5.1 %	8.4 %	6.1 %	▲ 3.3 p	▲ 1.0 p
	21 新規求職申込件数	507	541	547	▲ 6.3 %	▲ 7.3 %
	うち 常用	506	539	547	▲ 6.1 %	▲ 7.5 %
	22 月間有効求職者数	3,778	3,779	3,403	▲ 0.0 %	11.0 %
	うち 常用	3,765	3,767	3,389	▲ 0.1 %	11.1 %
	23 新規求人数	1,366	1,469	1,346	▲ 7.0 %	1.5 %
	うち 常用	1,246	1,360	1,154	▲ 8.4 %	8.0 %
	24 月間有効求人数	3,985	3,857	3,761	3.3 %	6.0 %
	うち 常用	3,668	3,533	3,325	3.8 %	10.3 %
	25 紹介件数	584	692	605	▲ 15.6 %	▲ 3.5 %
	26 就職件数	148	153	162	▲ 3.3 %	▲ 8.6 %
	27 充足数	197	176	206	11.9 %	▲ 4.4 %
	28 就職率 (26/21 × 100)	29.2 %	28.3 %	29.6 %	0.9 p	▲ 0.4 p
	29 充足率 (27/23 × 100)	14.4 %	12.0 %	15.3 %	2.4 p	▲ 0.9 p

※1 (全数) = (一般:パートタイム以外の常用及び臨時・季節) + (パートタイム:常用的及び臨時的パート)である。

※2 ▲は減少率(差)、pはポイントである。

産業別規模別新規求人状況

静岡県

		新規求人数 (人)				(%)	
		令和7年10月		令和6年10月		前年同月比	
		全数(一般＋パート)		全数(一般＋パート)		全数(一般＋パート)	
			常用計		常用計		常用計
産業別	A,B 農,林,漁業(01～04)	0	0	6	5	－	－
	D 建設業(06～08)	332	329	224	222	48.2	48.2
	E 製造業(09～32)	279	249	252	238	10.7	4.6
	09 食料品製造業	66	45	51	43	29.4	4.7
	10 飲料・たばこ・飼料製造業	8	8	10	9	▲ 20.0	▲ 11.1
	14 パルプ・紙・紙加工品製造業	8	8	18	18	▲ 55.6	▲ 55.6
	15 印刷・同関連業	15	13	13	13	15.4	0.0
	16 化学工業	12	12	11	11	9.1	9.1
	18 プラスチック製品製造業(別掲を除く)	17	17	6	6	183.3	183.3
	23 非鉄金属製造業	0	0	3	3	－	－
	24 金属製品製造業	14	14	17	16	▲ 17.6	▲ 12.5
	25 はん用機械器具製造業	23	23	25	25	▲ 8.0	▲ 8.0
	26 生産用機械器具製造業	25	25	21	21	19.0	19.0
	27 業務用機械器具製造業	7	7	3	3	133.3	133.3
	28 電子部品・デバイス・電子回路製造業	3	3	3	3	0.0	0.0
	29 電気機械器具製造業	6	5	16	14	▲ 62.5	▲ 64.3
	31 輸送用機械器具製造業	28	22	14	12	100.0	83.3
	G 情報通信業(37～41)	135	106	94	73	43.6	45.2
	H 運輸業,郵便業(42～49)	271	265	335	329	▲ 19.1	▲ 19.5
	I 卸売業,小売業(50～61)	1,275	1,264	1,105	1,025	15.4	23.3
	50～55 卸売業	110	110	132	130	▲ 16.7	▲ 15.4
	56～61 小売業	1,165	1,154	973	895	19.7	28.9
	J 金融業,保険業(62～67)	80	70	50	50	60.0	40.0
	K 不動産業,物品賃貸業(68～70)	90	90	42	42	114.3	114.3
	L 学術研究,専門・技術サービス業(71～74)	94	73	120	98	▲ 21.7	▲ 25.5
	M 宿泊業,飲食サービス業(75～77)	60	56	85	82	▲ 29.4	▲ 31.7
	75 宿泊業	5	5	3	3	66.7	66.7
	76 飲食店	53	49	79	76	▲ 32.9	▲ 35.5
	N 生活関連サービス業,娯楽業(78～80)	30	30	69	61	▲ 56.5	▲ 50.8
	O 教育,学習支援業(81,82)	50	47	39	39	28.2	20.5
	P 医療,福祉(83～85)	1,158	1,130	918	883	26.1	28.0
	83 医療業	302	298	230	229	31.3	30.1
	85 社会保険・社会福祉・介護事業	856	832	688	654	24.4	27.2
	R サービス業(他に分類されないもの)(88～96)	587	434	743	509	▲ 21.0	▲ 14.7
	91 職業紹介・労働者派遣業	257	112	333	112	▲ 22.8	0.0
	S,T 公務(他に分類されるものを除く)・その他(97,98,99)	40	38	100	93	▲ 60.0	▲ 59.1
	合 計	4,487	4,187	4,198	3,765	6.9	11.2
事業所規模別	29人以下	3,229	3,001	2,671	2,305	20.9	30.2
	30～99人	848	813	1,228	1,173	▲ 30.9	▲ 30.7
	100～299人	258	225	224	217	15.2	3.7
	300～499人	32	32	31	26	3.2	23.1
	500～999人	70	66	15	15	366.7	340.0
	1000人以上	50	50	29	29	72.4	72.4

※求人数の多い主要な産業を表記しているため、合計と内訳の数値は一致しない。

★★★★ 12月のイベント情報 ★★★★★

主なイベントを掲載しています。全てのイベント情報は、ハローワーク静岡ホームページでご確認いただけます。
https://jsite.mhlw.go.jp/shizuoka-roudoukyoku/news_topics/event/hw-shizuoka.html

1	病院のおしごと見学会		
日時	令和7年12月2日（火） 13:30～15:30	会場	静清リハビリテーション病院
問い合わせ先	ハローワーク静岡 人材確保対策コーナー 054-238-8602		
2	「建設のしごと」就職相談会		
日時	令和7年12月3日（水） 13:30～15:00	会場	ハローワーク静岡 2階 会議室
問い合わせ先	ハローワーク静岡 人材確保対策コーナー／ミドル・チャレンジコーナー 054-238-8602		
3	「看護のしごと」就職相談会		
日時	令和7年12月10日（水） 13:30～15:30	会場	ハローワーク静岡 2階 相談室
問い合わせ先	ハローワーク静岡 人材確保対策コーナー／ミドル・チャレンジコーナー 054-238-8602		
4	「警備のしごと」就職相談会		
日時	令和7年12月11日（木） 13:30～15:00	会場	ハローワーク静岡 2階 相談室
問い合わせ先	ハローワーク静岡 人材確保対策コーナー／ミドル・チャレンジコーナー 054-238-8602		
5	シニア就職相談会（60歳以上の方）		
日時	令和7年12月18日（木） 13:30～15:00	会場	ハローワーク静岡 2階 会議室
問い合わせ先	ハローワーク静岡 職業紹介第3部門 054-238-8603		
6	「保育のしごと」就職相談会		
日時	令和7年12月19日（金） 13:30～15:30	会場	ハローワーク静岡 2階 会議室
問い合わせ先	ハローワーク静岡 人材確保対策コーナー／ミドル・チャレンジコーナー 054-238-8602		

◎ 就職相談会は、各事業所担当者と直接相談ができます。資格のない方、未経験の方、ブランクがある方もぜひご相談ください。