



静岡労働局 沼津公共職業安定所 発表

令和7年4月1日

担当

ハローワーク沼津(沼津公共職業安定所)

所長 藤田 義之

担当 川原 智之

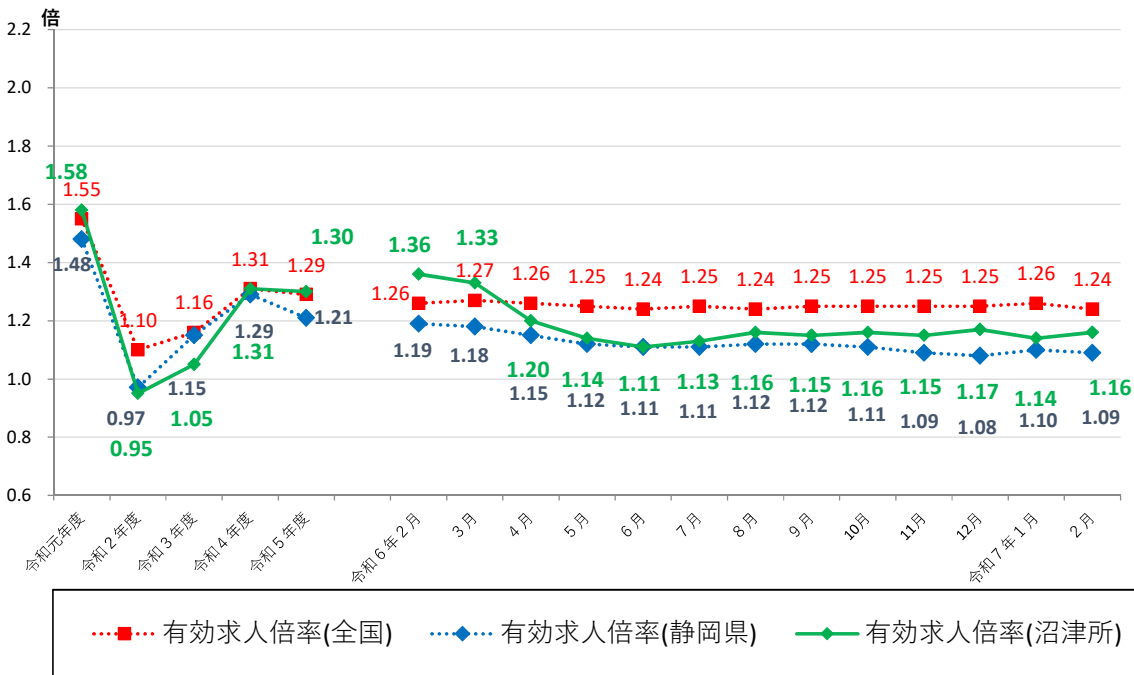
電話 055-931-0143

## ハローワーク沼津管内の労働市場の状況 【令和7年2月分】

◎有効求人倍率は1.16倍となり、前年同月と比べ0.20ポイント下回った。  
⇒前月を0.02ポイント上回った。

◎新規求人倍率は2.12倍となり、前年同月と比べ0.15ポイント上回った。  
⇒前月を0.20ポイント上回った。

### ◆有効求人倍率の推移



	令和6年2月	3月	4月	5月	6月	7月	8月	9月	10月	11月	12月	令和7年1月	2月
全国	1.26	1.27	1.26	1.25	1.24	1.25	1.24	1.25	1.25	1.25	1.25	1.26	1.24
静岡県	1.19	1.18	1.15	1.12	1.11	1.11	1.12	1.12	1.11	1.09	1.08	1.10	1.09
沼津所	1.36	1.33	1.20	1.14	1.11	1.13	1.16	1.15	1.16	1.15	1.17	1.14	1.16

(注) 月別の「全国」「静岡県」の数値は、季節調整済の数値である。

季節調整法はセンサス局法Ⅱ(X-12-ARIMA)による。なお、令和6年12月以前の数値は新季節指数により改訂されている。  
ハローワークインターネットサービスの機能拡充に伴い、令和3年9月以降の数値には、ハローワークに来所せず、オンライン上で求職登録した求職者数や、求職者がハローワークインターネットサービスの求人に直接応募した就職件数等が含まれている。

# 職業紹介関係主要指標

沼津所

項目		年月			対前月 増減率(差)	対前年同月 増減率(差)
		令和7年2月	令和7年1月	令和6年2月		
全 数	1 新規求職申込件数	1,200	1,413	1,307	▲ 15.1 %	▲ 8.2 %
	うち 常用	1,196	1,410	1,303	▲ 15.2 %	▲ 8.2 %
	2 月間有効求職者数	6,236	6,009	5,818	3.8 %	7.2 %
	うち 常用	6,222	5,998	5,808	3.7 %	7.1 %
	3 新規求人数	2,548	2,720	2,577	▲ 6.3 %	▲ 1.1 %
	うち 常用	2,420	2,474	2,389	▲ 2.2 %	1.3 %
	4 月間有効求人数	7,236	6,828	7,919	6.0 %	▲ 8.6 %
	うち 常用	6,702	6,243	7,234	7.4 %	▲ 7.4 %
	5 紹介件数	1,182	1,051	1,408	12.5 %	▲ 16.1 %
	6 就職件数	319	214	331	49.1 %	▲ 3.6 %
	7 充足数	303	195	360	55.4 %	▲ 15.8 %
8 新規求人倍率(3/1)	2.12 倍	1.92 倍	1.97 倍	0.20 p	0.15 p	
9 有効求人倍率(4/2)	1.16 倍	1.14 倍	1.36 倍	0.02 p	▲ 0.20 p	
10 就職率(6/1 × 100)	26.6 %	15.1 %	25.3 %	11.5 p	1.3 p	
11 充足率(7/3 × 100)	11.9 %	7.2 %	14.0 %	4.7 p	▲ 2.1 p	
一 般	12 新規求職申込件数	722	868	803	▲ 16.8 %	▲ 10.1 %
	うち 常用	721	867	802	▲ 16.8 %	▲ 10.1 %
	13 月間有効求職者数	3,728	3,598	3,516	3.6 %	6.0 %
	うち 常用	3,722	3,593	3,513	3.6 %	5.9 %
	14 新規求人数	1,476	1,701	1,585	▲ 13.2 %	▲ 6.9 %
	うち 常用	1,409	1,614	1,492	▲ 12.7 %	▲ 5.6 %
	15 月間有効求人数	4,428	4,299	4,907	3.0 %	▲ 9.8 %
	うち 常用	4,225	4,070	4,602	3.8 %	▲ 8.2 %
	16 紹介件数	655	638	797	2.7 %	▲ 17.8 %
	17 就職件数	165	109	152	51.4 %	8.6 %
18 充足数	140	106	158	32.1 %	▲ 11.4 %	
19 就職率(17/12 × 100)	22.9 %	12.6 %	18.9 %	10.3 p	4.0 p	
20 充足率(18/14 × 100)	9.5 %	6.2 %	10.0 %	3.3 p	▲ 0.5 p	
三 パ ー ト タ イ ム	21 新規求職申込件数	478	545	504	▲ 12.3 %	▲ 5.2 %
	うち 常用	475	543	501	▲ 12.5 %	▲ 5.2 %
	22 月間有効求職者数	2,508	2,411	2,302	4.0 %	8.9 %
	うち 常用	2,500	2,405	2,295	4.0 %	8.9 %
	23 新規求人数	1,072	1,019	992	5.2 %	8.1 %
	うち 常用	1,011	860	897	17.6 %	12.7 %
	24 月間有効求人数	2,808	2,529	3,012	11.0 %	▲ 6.8 %
	うち 常用	2,477	2,173	2,632	14.0 %	▲ 5.9 %
	25 紹介件数	527	413	611	27.6 %	▲ 13.7 %
	26 就職件数	154	105	179	46.7 %	▲ 14.0 %
27 充足数	163	89	202	83.1 %	▲ 19.3 %	
28 就職率(26/21 × 100)	32.2 %	19.3 %	35.5 %	12.9 p	▲ 3.3 p	
29 充足率(27/23 × 100)	15.2 %	8.7 %	20.4 %	6.5 p	▲ 5.2 p	

※1 (全数) = (一般:パートタイム以外の常用及び臨時・季節) + (パートタイム:常用的及び臨時的パート)である。

※2 ▲は減少率(差)、pはポイントである。

# 産業別規模別新規求人状況

## 沼津所

		新規求人数 (人)				(%)	
		令和7年2月		令和6年2月		前年同月比	
		全数(一般+パート)		全数(一般+パート)		全数(一般+パート)	
		常用計		常用計		常用計	
産業別	A,B 農,林,漁業(01~04)	5	5	14	12	▲ 64.3	▲ 58.3
	D 建設業(06~08)	186	186	238	235	▲ 21.8	▲ 20.9
	E 製造業(09~32)	287	275	333	319	▲ 13.8	▲ 13.8
	09 食料品製造業	48	41	34	29	41.2	41.4
	10 飲料・たばこ・飼料製造業	0	0	6	6	-	-
	14 パルプ・紙・紙加工品製造業	13	13	7	7	85.7	85.7
	15 印刷・同関連業	1	1	4	4	▲ 75.0	▲ 75.0
	16 化学工業	1	1	11	11	▲ 90.9	▲ 90.9
	18 プラスチック製品製造業(別掲を除く)	17	16	26	22	▲ 34.6	▲ 27.3
	23 非鉄金属製造業	0	0	0	0	-	-
	24 金属製品製造業	55	55	24	23	129.2	139.1
	25 はん用機械器具製造業	14	14	27	27	▲ 48.1	▲ 48.1
	26 生産用機械器具製造業	25	24	22	22	13.6	9.1
	27 業務用機械器具製造業	3	3	15	15	▲ 80.0	▲ 80.0
	28 電子部品・デバイス・電子回路製造業	3	3	4	4	▲ 25.0	▲ 25.0
	29 電気機械器具製造業	41	38	28	28	46.4	35.7
	31 輸送用機械器具製造業	51	51	76	74	▲ 32.9	▲ 31.1
	G 情報通信業(37~41)	25	25	34	34	▲ 26.5	▲ 26.5
	H 運輸業,郵便業(42~49)	166	159	187	186	(▲ 11.2)	(▲ 14.5)
	I 卸売業,小売業(50~61)	107	107	177	176	(▲ 39.5)	(▲ 39.2)
	50~55 卸売業	61	61	65	64	(▲ 6.2)	(▲ 4.7)
	56~61 小売業	46	46	112	112	(▲ 58.9)	(▲ 58.9)
	J 金融業,保険業(62~67)	14	11	17	13	▲ 17.6	▲ 15.4
	K 不動産業,物品賃貸業(68~70)	11	11	34	34	▲ 67.6	▲ 67.6
	L 学術研究,専門・技術サービス業(71~74)	32	32	35	34	▲ 8.6	▲ 5.9
	M 宿泊業,飲食サービス業(75~77)	442	438	268	259	64.9	69.1
	75 宿泊業	24	20	52	43	▲ 53.8	▲ 53.5
	76 飲食店	418	418	216	216	93.5	93.5
	N 生活関連サービス業,娯楽業(78~80)	140	106	110	101	27.3	5.0
O 教育,学習支援業(81,82)	27	26	44	41	▲ 38.6	▲ 36.6	
P 医療,福祉(83~85)	815	796	710	681	(14.8)	(16.9)	
83 医療業	314	311	259	246	(21.2)	(26.4)	
85 社会保険・社会福祉・介護事業	500	484	450	435	(11.1)	(11.3)	
R サービス業(他に分類されないもの)(88~96)	184	155	283	173	(▲ 35.0)	(▲ 10.4)	
91 職業紹介・労働者派遣業	60	37	141	74	▲ 57.4	▲ 50.0	
S,T 公務(他に分類されるものを除く)・その他(97,98,99)	86	79	85	83	1.2	▲ 4.8	
	合計	2,548	2,420	2,577	2,389	▲ 1.1	1.3
事業所規模別	29人以下	1,479	1,400	1,546	1,448	▲ 4.3	▲ 3.3
	30~99人	706	689	702	638	0.6	8.0
	100~299人	289	263	231	216	25.1	21.8
	300~499人	46	46	59	59	▲ 22.0	▲ 22.0
	500~999人	17	16	28	23	▲ 39.3	▲ 30.4
	1000人以上	11	6	11	5	0.0	20.0

※令和6年4月以降については令和5年7月改定の「日本標準産業分類」に基づく区分、令和6年3月以前については平成25年10月改定の「日本標準産業分類」により表章したもの。

※令和6年4月以降の対前年同月比については、産業分類改定による影響のある産業について( )で示している。

※求人数の多い主要な産業を表記しているため、合計と内訳の数値は一致しない。

### 【管内の求人・求職状況】

有効求人倍率は1.16倍となり、前月を0.02ポイント上回った。

令和3年7月以降44か月連続で1倍を超えた。

- ・有効求人数は7,236人で、前月比6.0%の増、前年同月比で8.6%の減となった。
- ・有効求職者数は6,236人で、前月比3.8%の増、前年同月比7.2%の増となった。

新規求人倍率は2.12倍となり、前月を0.20ポイント上回った。

- ・新規求人数は2,548人で、前月比6.3%の減、前年同月比は1.1%の減となった。
- ・新規求職者数は1,200人で、前月比15.1%の減、前年同月比8.2%の減となった。

### 【産業別新規求人の状況】

○産業別新規求人数では、製造業が287人で前年同月比13.8%（46人）の減少となった。なお、主な製造業の状況は以下のとおり。

《主な増加》

金属製品製造業	55人【	同	129.2%増（31人増）】
食料品製造業	48人【	同	41.2%増（14人増）】
電気機械器具製造業	41人【	同	46.4%増（13人増）】

《主な減少》

輸送用機械器具製造業	51人【	同	32.9%減（25人減）】
プラスチック製品製造業	17人【	同	34.6%減（9人減）】

《増加した産業》

「医療・福祉」は815人で、前年同月比14.8%（105人）増加した。

「宿泊業、飲食サービス業」は442人で、前年同月比64.9%（174人）増加した。

「生活関連サービス業、娯楽業」は140人で、前年同月比27.3%（30人）増加した。

《減少した産業》

「建設業」は186人で、前年同月比21.8%（52人）減少した。

「サービス業」は184人で、前年同月比35.0%（99人）減少した。

「運輸業、郵便業」は166人で、前年同月比11.2%（21人）減少した。

### 【規模別新規求人の状況】

○事業所規模別新規求人数は、以下のとおり。

29人以下	1,479人	【	前年同月比	4.3%減（67人減）】
30人～99人	706人	【	同	0.6%増（4人増）】
100人～299人	289人	【	同	25.1%増（58人増）】
300人～499人	46人	【	同	22.0%減（13人減）】
500人～以上	28人	【	同	28.2%減（11人減）】

※ハローワーク沼津管内（沼津市、御殿場市、裾野市、清水町、長泉町、小山町）