

東部保育・子ども福祉科

強度行動障害支援者養成研修（託児）

4か月間
の
職業訓練

職業訓練
託児共に
見学
受付中

受講料無料

テキスト代
11,022円（税込）

※テキスト改訂により
金額が変更になる可
能性があります。

交通費：実費

募集期間

令和7年4月25日（金）～令和7年6月2日（月）

訓練期間

令和7年6月25日（水）～令和7年10月24日（金）

強度行動障害とは

自分の体を叩いたり、食べられない物を口に入れたり、飛び出したり、危険に繋がりがり本人の健康を損ねる行動や、他人を叩いたり、長時間痙攣を起すなどの周囲の人の暮らしに影響を及ぼす行動が著しく高い頻度で起こる為、特別に配慮された支援が必要になっている状態のことを言います。研修では、障害の特性に対して理解を深めた上で、実践的な内容を学びます。



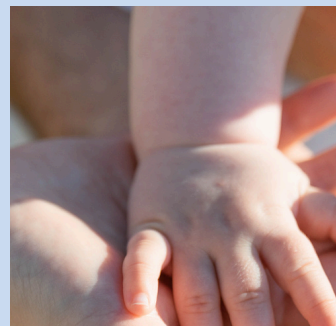
資格取得

強度行動障害支援者養成
研修（基礎・実践）修了
資格が取得できます！



保育士試験対策

保育士国家試験にも対応
した学習内容となってい
ます。



就職支援サポート

職場見学やキャリアコンサ
ルティングがあり手厚く就
職をサポートします！



定員15名

応募者が定員の半数を満
たない場合は、開講しな
い場合があります。

選考日



令和7年6月6日（金）

※申込者が定員の半数に満たない場合は中止することがあります。

選考結果発送日

令和7年6月16日（月）

応募方法

- ①ハローワークで手続きを行います。
- ②「受講申込書」をジョブアシストカレッジ宛に郵送またはご持参ください。
※託児希望者は託児所との契約を行ってください。
- ③選考会（筆記試験・面接実施）
- ④選考結果通知



託児サービス

同一施設に託児所併設

対象 生後2ヶ月から
小学校就学前までの乳幼児

定員 先着順となります
※申し込み多数、または託児所の都合により利用
できない場合がございますのでご了承ください。

料金	保育料	無料
	昼食代（おやつ代込）	実費
	おむつ代	実費

※託児サービスをご利用の方は選考前までに託児所との契約が必要となりますのでご連絡ください。



受講申込書提出先・訓練実施場所

株式会社東海美工 ジョブアシストカレッジ沼津校

〒410-0810 静岡県沼津市大手町3-6-10
沼津駅前ビル4階

HP: <https://www.jac-edu.jp/>

☎080-3146-3152

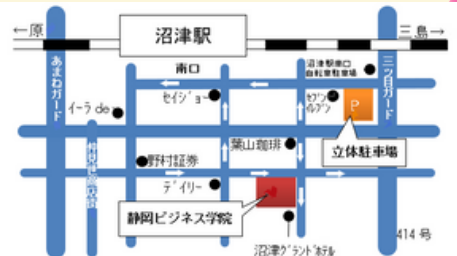
受講申込書はご郵送、またはご持参ください。

詳しくはお気軽にお問合せください。（担当：鈴木）



JACのHPは
こちらから

訓練詳細は
こちらから



公共交通機関をご利用ください。（JR沼津駅より徒歩5分）
無料駐車場はございません。最寄りの駐車場をご利用ください。

訓練情報

訓練科名	東部保育・子ども福祉科（託児）	
訓練対象者の条件	ハローワークで積極的に求職活動をしている失業中の方	
訓練目標（仕上がり像）	保育補助者として乳幼児を養護し、教育するうえで必要となる知識を習得するとともに、発達段階に応じたケアの方法や遊びにおいての実践的な技能・技術を身につける。	
訓練概要	保育補助者として乳幼児を養護し、教育するうえで必要となる知識の習得を目指し、国家資格試験の出題科目も踏まえた学科内容を学ぶ。また発達段階に応じたケア方法や遊びにおいての実践的な技能・技術を習得する。「強度行動障害支援者養成研修修了資格」を取得し、障害に対しての理解を深める。	
訓練期間・時間	令和7年6月25日（水）～令和7年10月24日（金）午前9時10分～午後3時50分	
受講生の負担費用	<ul style="list-style-type: none"> テキスト代 11,022円（税込） ※テキスト改訂の為、金額が変更になる場合があります。 職場見学先への交通費（実費） 託児サービス利用者の実費負担分（昼食代・おやつ代・おむつ代等） 職場見学先よりPCR検査結果または陰性証明書の提示を求められた場合は各自手配 ※上記以外の費用負担はありません。	
募集期間・定員	令和7年4月25日（金）～令和7年6月2日（月） 定員15名	※募集状況によっては定員を増員することがあります。
選考日時	令和7年6月6日（金） 午前9時00分～	選考内容：筆記試験・面接 持ち物：受験票・筆記用具・スリッパ
選考場所	ジョブアシストカレッジ 静岡県沼津市大手町3-6-10 沼津駅前ビル4階 ※当日欠席の場合は辞退とさせていただきます。	
選考結果通知日	令和7年6月16日（月）に発送いたします。	



訓練総時間

421時間

訓練内容【一般科目】

学 科	保育原理	24時間	実 技	保育原理実習	12時間	そ の 他	就職支援	18時間
	教育原理	24時間		保育実践実習	12時間		職場見学	6時間
	社会的養護	30時間		保育技能	12時間		職業人講話	1時間
	子ども家庭福祉	24時間		保育カリキュラム実習	12時間		オリエンテーション等	
	社会福祉	30時間		環境作りと実践自習	18時間			
	保育の心理学	24時間		表現活動実習	18時間			
	子どもの保健	24時間		表現技術実習	18時間			
	子どもの食と栄養	24時間		音楽活動実習	24時間			
	保育実習理論	24時間						

就職支援について
専任の講師が履歴書・職務経歴書の作成指導、面接指導、ビジネスマナー等を指導します。訓練中には個別のキャリアコンサルティングの時間を設けており、就職をサポートします。

訓練内容【強度行動障害】

学 科	強度行動障害がある者の基礎的理解	3時間	実 技	基本的な情報収集と記録等の共有	3時間
	強度行動障害に関する制度及び支援技術の基礎的な知識	6時間		行動障害がある者の固有のコミュニケーションの理解	4時間
	強度行動障害のある者へのチーム支援	4時間		行動障害の背景にある特定の理解	2時間
	強度行動障害と生活の組み立て	2時間		障害特性の理解とアセスメント	6時間
				環境調整による強度行動障害の支援	6時間
				記録に基づく支援の評価	3時間
				危機対応と虐待防止	3時間

※強度行動障害の資格を取得するには強度行動障害の授業を「全て出席」していただくことが条件となります。欠席・遅刻・早退等されますと資格が取得出来ませんのでご了承ください。

一定の要件を満たした場合、職業訓練受講給付金が支給されます。
*この給付金は職業訓練を受けやすくすることを目的としています。詳しくは住所を管轄するハローワーク窓口にお尋ねください。
早期の就職の為のスキルアップを目的とした訓練です。

職業訓練受講給付金

訓練日程

