

企業名：株式会社ファル・メイト (許可番号:27-ユ-300093)

この道20年以上！薬剤師専門の人材会社！

ホームページアドレス：<http://www.pharmate.jp/company/>

静岡支社所在地：〒420-0851 静岡県静岡市葵区黒金町11-7
大樹生命静岡駅前ビル11F

連絡先：054-275-1711(本紙を見た！とご連絡いただければ幸いです。)

担当部署・担当者名→薬剤師事業部 静岡支社長(担当:安井)

※上記以外にも各オフィスがございます。他のオフィスの詳細につきましては、裏面をご確認ください。

《サービス内容・取扱職種(全職種 主に薬剤師)》

○薬剤師としてお仕事探しを希望する方に、キャリアコンサルタントから希望する企業へのご紹介(職業紹介)まで一貫した就職支援を実施！

○求職者の皆様に料金は一切発生しません(すべて無料です)。

○薬剤師専門の人材会社として20年以上の実績！

○薬局や病院への就職実績が多数！

○企業へのやり取りは弊社一括でご本人様が直接連絡を取ることにはございません！

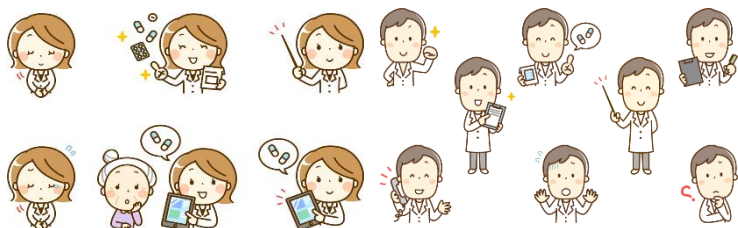
※内定後はご自身で対応いただく場合もございます。

《特徴的な取組》

- ・対面もしくはWEBやお電話などの様々なスタイルでの相談が可能です◎
- ・在職中の方でも安心！土日や遅い時間での相談も可能です◎
- ・専任コンサルタントが一括でご担当いたします◎

《求人紹介の簡単な流れ》

- ①当社からのサービスの提供を希望される場合は、当社の支社又はホームページで利用登録をしていただきます。(お電話でも可能です！)
※静岡支社まではJR東海道線 静岡駅北口より徒歩10分！
- ②その際にご希望条件等を確認させていただきます。
- ③伺いました希望条件を基に専任コンサルタントから求人のご案内をいたします。
- ④面接希望求人がございましたら調整をし、面接を実施いたします。
- ⑤面接後、採用条件通知書を元に内定受諾可否を判断いただきます。



Phar+Mate

| | | |
|-------------------|---|----------------------|
| <p>本社所在地</p> | <p>大阪本社 〒541-0052 大阪府大阪市中央区安土町2-3-13 大阪国際ビルディング9階</p> | <p>※2025年1月29日現在</p> |
| <p>支店一覧(12支社)</p> | <p>大阪、札幌、仙台、大宮、東京、立川、横浜、静岡、名古屋、神戸、広島、福岡</p> | <p>※2025年1月29日現在</p> |



- ☆静岡支社 最寄り駅☆
- ・JR東海道線 静岡駅北口より徒歩10分
 - ・静鉄電車 新静岡駅けやき通り口より徒歩13分

Phar + Mate