

管内の労働市場の状況について

人材募集に当たりましては、日頃から、ハローワークをご利用いただきありがとうございます。

さて、管内の労働市場における職種別求人倍率等の情報（『求人・求職バランスシート』）を作成しましたので、人材募集に当たりご活用ください。

2025年2月分

『求人・求職バランスシート』の各分類に含む職種

※職種は厚生労働省編職業分類に基づく（令和5年改訂）

01 管理的職業

- 001 法人・団体役員
- 002 法人・団体管理職
- 003 その他の管理職

02 研究・技術の職業

- 004 研究者
- 005 森林水産技術者
- 006 開発技術者
- 007 製造技術者
- 008 建築・土木・測量技術者
- 009 情報処理・通信技術者
(ソフトウェア開発)
- 010 情報処理・通信技術者
(ソフトウェア開発を除く)
- 011 その他の技術の職業

03 法律・経営・文化芸術等の専門的職業

- 012 法律の職業
- 013 経営・会計・保険の専門的職業
- 014 音楽家
- 015 放送家、記者、編集者
- 016 美術家、写真家、映像撮影者
- 017 デザイナー
- 018 音楽家、舞台芸術家
- 019 図書館司書、学芸員、カウンセラー
(医業・福祉施設を除く)
- 020 その他の法律・経営
文化芸術等の専門的職業

04 医療・看護・保育の職業

- 021 医師、歯科医師、獣医師、薬剤師
- 022 保健師、助産師
- 023 看護師、准看護師
- 024 医療技術者
- 025 栄養士、管理栄養士
- 026 あん摩マッサージ指圧師
はり師、きゅう師、柔道整復師
- 027 その他の医療・看護・保健の専門的職業
- 028 介護福祉関係助手

05 保育・教育の職業

- 029 保育士、幼稚園教員
- 030 児童厚生員等指導員
保育補助者、家庭の保育者
- 031 学校教員
- 032 習い事指導等教育関連の職業

06 事務的職業

- 033 総務・人事・企画事務の職業
- 034 一般事務・倉庫・受付の職業
- 035 その他の総務等事務の職業
- 036 電話・インターネットによる
応接事務の職業
- 037 医療・介護事務の職業
- 038 会計事務の職業
- 039 生産関連事務の職業
- 040 営業・販売関連事務の職業
- 041 外勤事務の職業
- 042 運輸・郵便事務の職業
- 043 コンピュータ等事務系機器操作の職業

07 販売・営業の職業

- 044 小売店・卸売店店員
- 045 販売員
- 046 商品仕入・再生資源卸売の職業
- 047 販売類似の職業
- 048 営業の職業

08 福祉・介護の職業

- 049 福祉・介護の専門的職業
- 050 施設介護の職業
- 051 訪問介護の職業

09 サービスの職業

- 052 家庭生計支援サービスの職業
- 053 接客師、美容師
美容関連サービスの職業
- 054 浴場・クリーニングの職業
- 055 飲食物取扱いの職業
- 056 接客・給仕の職業
- 057 居住施設・ビル等の管理の職業
- 058 その他のサービスの職業

10 警備・保安の職業

- 059 警備員
- 060 警備官
- 061 司法警察職員
- 062 看守、消防員
- 063 その他の保安の職業

11 農林漁業の職業

- 064 農業の職業
(農畜・動物飼育・植木・漁業を含む)
- 065 林業の職業
- 066 漁業の職業

12 製造・修理・塗装・製図等の職業

- 067 生産設備オペレーター
(金属製品)
- 068 生産設備オペレーター
(金属材料)
- 069 生産設備オペレーター
(金属製品・金属材料を除く)
- 070 機械組立設備オペレーター
- 071 製品製造・加工組理工
(金属製品)
- 072 製品製造・加工組理工
(金属材料)
- 073 製品製造・加工組理工
(金属製品・金属材料を除く)
- 074 機械組立工
- 075 機械設備・修理工
- 076 製品検査工 (金属製品)
- 077 製品検査工 (金属材料)
- 078 製品検査工
(金属製品・金属材料を除く)
- 079 機械検査工
- 080 生産関連の職業
(建設・製図を含む)
- 081 生産類似の職業

13 配送・輸送・機械運転の職業

- 082 配送・荷物の職業
- 083 貨物自動車運転の職業
- 084 /バス運転の職業
- 085 乗車運転の職業
- 086 その他の自動車運転の職業
- 087 鉄道・船舶・航空機運転の職業
- 088 その他の輸送の職業
- 089 施設機械設備操作
施設機械運転の職業

14 建築・土木・電気工事の職業

- 090 建設関係工事の職業
- 091 建設の職業
(建設関係工事の職業を除く)
- 092 土木の職業
- 093 設備の職業
- 094 電気・通信工事の職業

15 運搬・清掃・包装・選別等の職業

- 095 荷役・運搬作業員
- 096 清掃・洗淨作業員
- 097 包装作業員
- 098 選別・ピッキング作業員
- 099 その他の運搬・清掃
包装・選別等の職業

分類不詳の職業

令和7年2月

バランスシート詳細版

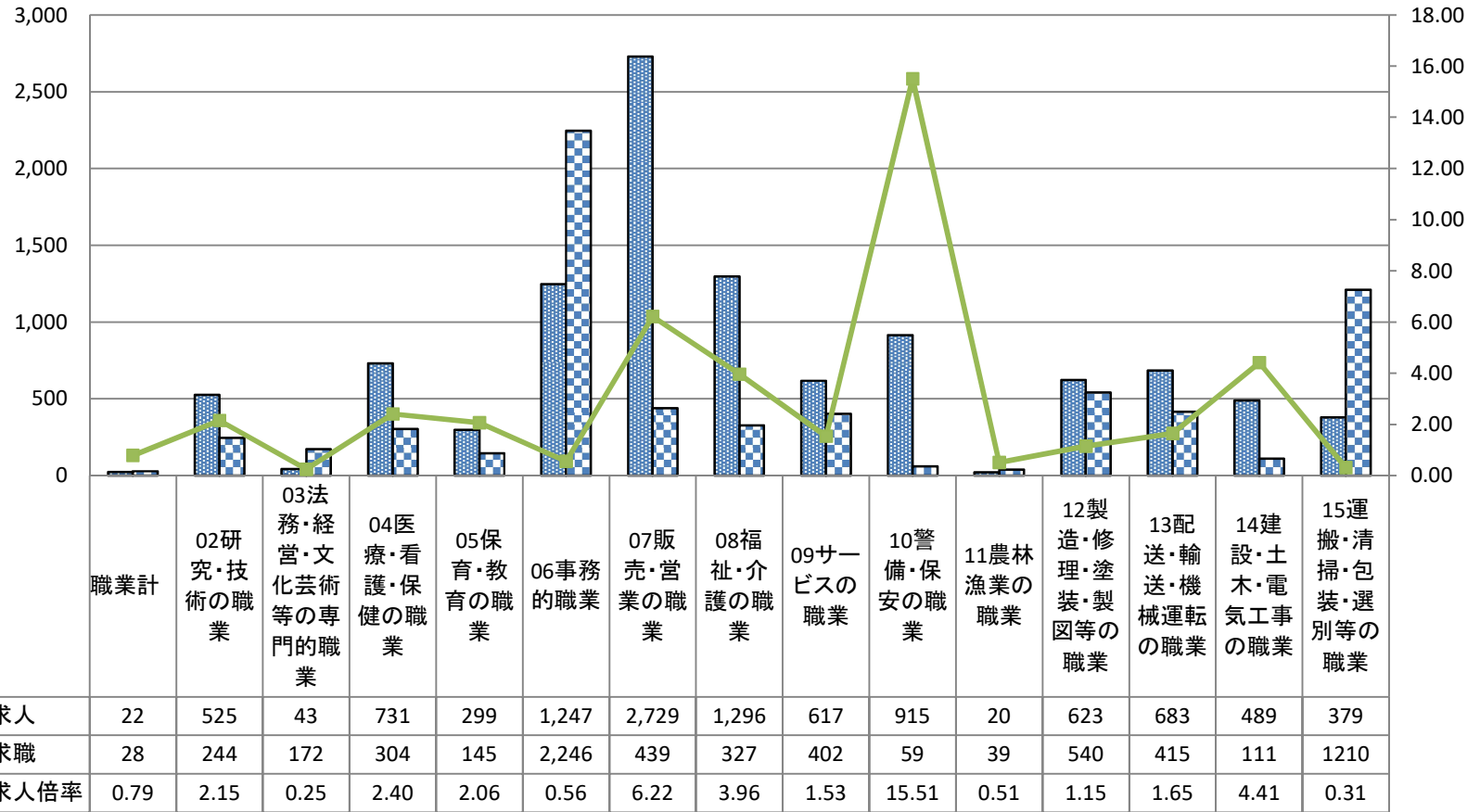
ハローワーク静岡	常用計			フルタイム			パートタイム		
	有効求人人数	有効求職者数	有効求人倍率	有効求人人数	有効求職者数	有効求人倍率	有効求人人数	有効求職者数	有効求人倍率
職業計	10,618	7,732	1.37	7,497	4,323	1.73	3,121	3,409	0.92
職業計	22	28	0.79	22	20	1.10	0	8	0.00
001法人・団体役員	1	1	1.00	1	1	1.00	0	0	-
002法人・団体管理職員	19	14	1.36	19	9	2.11	0	5	0.00
003その他の管理的職業	2	13	0.15	2	10	0.20	0	3	0.00
02研究・技術の職業	525	244	2.15	516	197	2.62	9	47	0.19
004研究者	1	5	0.20	0	3	0.00	1	2	0.50
005農林水産技術者	4	1	4.00	4	1	4.00	0	0	-
006開発技術者	117	26	4.50	117	22	5.32	0	4	0.00
007製造技術者	16	60	0.27	12	48	0.25	4	12	0.33
008建築・土木・測量技術者	165	49	3.37	162	38	4.26	3	11	0.27
009情報処理・通信技術者(ソフトウェア開発)	193	64	3.02	193	49	3.94	0	15	0.00
010情報処理・通信技術者(ソフトウェア開発を除く)	24	29	0.83	24	28	0.86	0	1	0.00
011その他の技術の職業	5	10	0.50	4	8	0.50	1	2	0.50
03法務・経営・文化芸術等の専門的職業	43	172	0.25	29	115	0.25	14	57	0.25
012法務の職業	1	2	0.50	0	1	0.00	1	1	1.00
013経営・金融・保険の専門的職業	6	7	0.86	6	5	1.20	0	2	0.00
014宗教家	0	0	-	0	0	-	0	0	-
015著述家、記者、編集者	3	7	0.43	0	4	0.00	3	3	1.00
016美術家、写真家、映像撮影者	0	13	0.00	0	7	0.00	0	6	0.00
017デザイナー	7	80	0.09	7	62	0.11	0	18	0.00
018音楽家、舞台芸術家	2	0	-	2	0	-	0	0	-
019図書館司書、学芸員、カウンセラー(医療・福祉施設を除く)	19	47	0.40	11	25	0.44	8	22	0.36
020その他の法務・経営・文化芸術等の専門的職業	5	16	0.31	3	11	0.27	2	5	0.40
04医療・看護・保健の職業	731	304	2.40	433	173	2.50	298	131	2.27
021医師、歯科医師、獣医師、薬剤師	41	13	3.15	28	4	7.00	13	9	1.44
022保健師、助産師	13	12	1.08	6	6	1.00	7	6	1.17
023看護師、准看護師	428	148	2.89	247	85	2.91	181	63	2.87
024医療技術者	113	39	2.90	64	23	2.78	49	16	3.06
025栄養士、管理栄養士	33	22	1.50	18	17	1.06	15	5	3.00
026あん摩マッサージ指圧師、はり師、きゆう師、柔道整復師	27	25	1.08	24	12	2.00	3	13	0.23
027その他の医療・看護・保健の専門的職業	6	5	1.20	4	3	1.33	2	2	1.00
028保健医療関係助手	70	40	1.75	42	23	1.83	28	17	1.65
05保育・教育の職業	299	145	2.06	129	69	1.87	170	76	2.24
029保育士、幼稚園教員	172	53	3.25	88	23	3.83	84	30	2.80
030学童保育等指導員、保育補助者、家庭的保育者	37	22	1.68	0	9	0.00	37	13	2.85
031学校等教員	70	37	1.89	27	18	1.50	43	19	2.26
032習い事指導等教育関連の職業	20	33	0.61	14	19	0.74	6	14	0.43
06事務的職業	1,247	2,246	0.56	731	1,362	0.54	516	884	0.58
033総務・人事・企画事務の職業	111	186	0.60	76	128	0.59	35	58	0.60
034一般事務・秘書・受付の職業	385	1,503	0.26	195	891	0.22	190	612	0.31
035その他の総務等事務の職業	230	146	1.58	92	61	1.51	138	85	1.62
036電話・インターネットによる応接事務の職業	66	23	2.87	36	11	3.27	30	12	2.50
037医療・介護事務の職業	129	102	1.26	85	69	1.23	44	33	1.33
038会計事務の職業	97	116	0.84	68	84	0.81	29	32	0.91
039生産関連事務の職業	73	28	2.61	65	16	4.06	8	12	0.67
040営業・販売関連事務の職業	70	80	0.88	56	63	0.89	14	17	0.82
041外勤事務の職業	12	0	-	1	0	-	11	0	-
042運輸・郵便事務の職業	16	9	1.78	16	6	2.67	0	3	0.00
043コンピュータ等事務用機器操作の職業	58	53	1.09	41	33	1.24	17	20	0.85
07販売・営業の職業	2,729	439	6.22	2,515	267	9.42	214	172	1.24
044小売店・卸売店店長	0	8	0.00	0	7	0.00	0	1	0.00
045販売員	2,295	252	9.11	2,114	108	19.57	181	144	1.26
046商品仕入・再生資源卸売の職業	6	5	1.20	6	4	1.50	0	1	0.00
047販売類似の職業	3	12	0.25	1	6	0.17	2	6	0.33
048営業の職業	425	162	2.62	394	142	2.77	31	20	1.55
08福祉・介護の職業	1,296	327	3.96	695	192	3.62	601	135	4.45
049福祉・介護の専門的職業	338	99	3.41	223	59	3.78	115	40	2.88
050施設介護の職業	743	224	3.32	370	131	2.82	373	93	4.01
051訪問介護の職業	215	4	53.75	102	2	51.00	113	2	56.50

ハローワーク静岡	常用計			フルタイム			パートタイム		
	有効求人人数	有効求職者数	有効求人倍率	有効求人人数	有効求職者数	有効求人倍率	有効求人人数	有効求職者数	有効求人倍率
09サービスの職業	617	402	1.53	270	195	1.38	347	207	1.68
052家庭生活支援サービスの職業	3	1	3.00	0	0	-	3	1	3.00
053理容師、美容師、美容関連サービスの職業	58	24	2.42	42	18	2.33	16	6	2.67
054浴場・クリーニングの職業	8	6	1.33	1	4	0.25	7	2	3.50
055飲食物調理の職業	434	181	2.40	170	79	2.15	264	102	2.59
056接客・給仕の職業	54	110	0.49	26	61	0.43	28	49	0.57
057居住施設・ビル等の管理の職業	35	54	0.65	14	14	1.00	21	40	0.53
058その他のサービスの職業	25	26	0.96	17	19	0.89	8	7	1.14
10警備・保安の職業	915	59	15.51	565	30	18.83	350	29	12.07
059警備員	895	54	16.57	545	27	20.19	350	27	12.96
060自衛官	0	0	-	0	0	-	0	0	-
061司法警察職員	0	0	-	0	0	-	0	0	-
062看守、消防員	0	1	0.00	0	0	-	0	1	0.00
063その他の保安の職業	20	4	5.00	20	3	6.67	0	1	0.00
11農林漁業の職業	20	39	0.51	7	23	0.30	13	16	0.81
064農業の職業(養畜・動物飼育・植木・造園を含む)	14	34	0.41	3	19	0.16	11	15	0.73
065林業の職業	4	5	0.80	4	4	1.00	0	1	0.00
066漁業の職業	2	0	-	0	0	-	2	0	-
12製造・修理・塗装・製図等の職業	623	540	1.15	550	380	1.45	73	160	0.46
067生産設備オペレーター(金属製品)	10	11	0.91	10	8	1.25	0	3	0.00
068生産設備オペレーター(食料品等)	1	5	0.20	1	5	0.20	0	0	-
069生産設備オペレーター(金属製品・食料品等を除く)	8	14	0.57	8	10	0.80	0	4	0.00
070機械組立設備オペレーター	4	10	0.40	4	9	0.44	0	1	0.00
071製品製造・加工処理工(金属製品)	83	69	1.20	82	47	1.74	1	22	0.05
072製品製造・加工処理工(食料品等)	76	78	0.97	46	51	0.90	30	27	1.11
073製品製造・加工処理工(金属製品・食料品等を除く)	80	98	0.82	60	67	0.90	20	31	0.65
074機械組立工	42	106	0.40	35	71	0.49	7	35	0.20
075機械整備・修理工	164	39	4.21	158	34	4.65	6	5	1.20
076製品検査工(金属製品)	9	9	1.00	7	6	1.17	2	3	0.67
077製品検査工(食料品等)	0	0	-	0	0	-	0	0	-
078製品検査工(金属製品・食料品等を除く)	17	9	1.89	14	5	2.80	3	4	0.75
079機械検査工	17	8	2.13	17	4	4.25	0	4	0.00
080生産関連の職業(塗装・製図を含む)	110	56	1.96	106	43	2.47	4	13	0.31
081生産類似の職業	2	28	0.07	2	20	0.10	0	8	0.00
13配送・輸送・機械運転の職業	683	415	1.65	470	288	1.63	213	127	1.68
082配送・集荷の職業	86	151	0.57	49	103	0.48	37	48	0.77
083貨物自動車運転の職業	181	92	1.97	152	84	1.81	29	8	3.63
084バス運転の職業	143	12	11.92	85	5	17.00	58	7	8.29
085乗用車運転の職業	183	64	2.86	107	27	3.96	76	37	2.05
086その他の自動車運転の職業	11	16	0.69	8	9	0.89	3	7	0.43
087鉄道・船舶・航空機運転の職業	0	1	0.00	0	1	0.00	0	0	-
088その他の輸送の職業	21	37	0.57	18	27	0.67	3	10	0.30
089施設機械設備操作・建設機械運転の職業	58	42	1.38	51	32	1.59	7	10	0.70
14建設・土木・電気工事の職業	489	111	4.41	475	90	5.28	14	21	0.67
090建設躯体工事の職業	81	7	11.57	80	6	13.33	1	1	1.00
091建設の職業(建設躯体工事の職業を除く)	158	35	4.51	149	29	5.14	9	6	1.50
092土木の職業	155	35	4.43	151	27	5.59	4	8	0.50
093採掘の職業	0	1	0.00	0	1	0.00	0	0	-
094電気・通信工事の職業	95	33	2.88	95	27	3.52	0	6	0.00
15運搬・清掃・包装・選別等の職業	379	1,210	0.31	90	374	0.24	289	836	0.35
095荷役・運搬作業員	67	93	0.72	31	54	0.57	36	39	0.92
096清掃・洗浄作業員	186	235	0.79	34	63	0.54	152	172	0.88
097包装作業員	16	77	0.21	5	18	0.28	11	59	0.19
098選別・ピッキング作業員	20	87	0.23	7	24	0.29	13	63	0.21
099その他の運搬・清掃・包装・選別等の職業	90	718	0.13	13	215	0.06	77	503	0.15
分類不能の職業	0	1,051	0.00	0	548	0.00	0	503	0.00

令和7年2月

ハローワーク静岡 求人・求職バランスシート

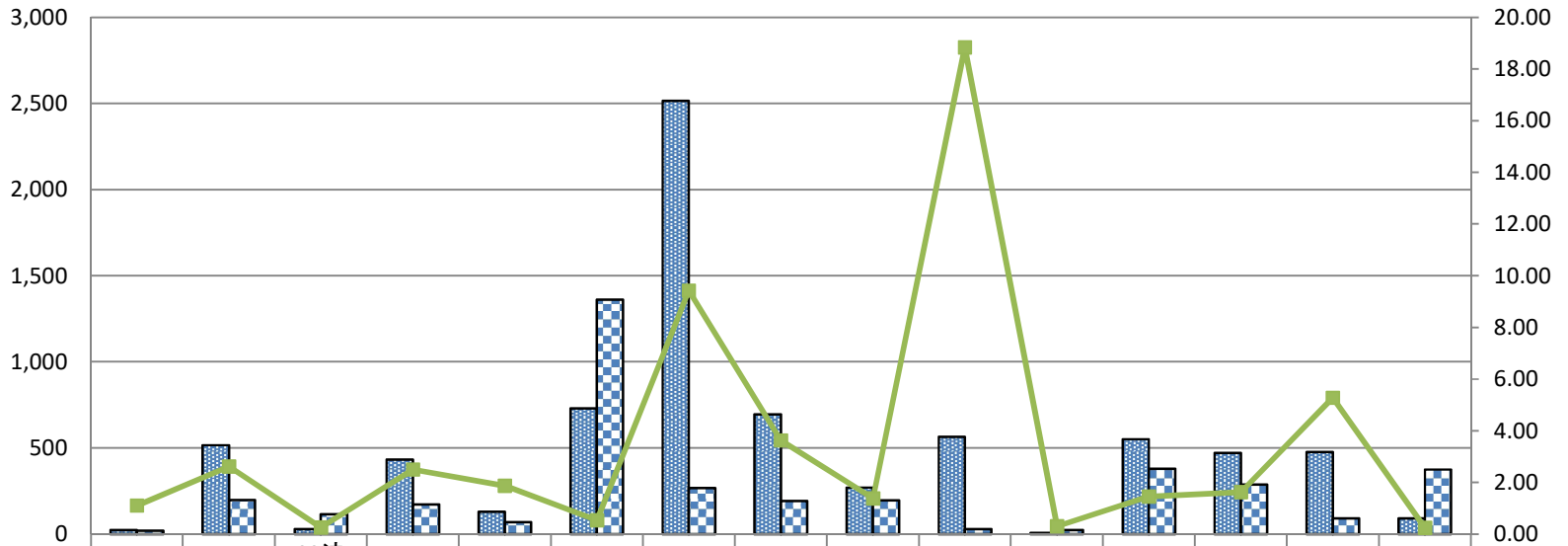
常用



令和7年2月

ハローワーク静岡 求人・求職バランスシート

フルタイム

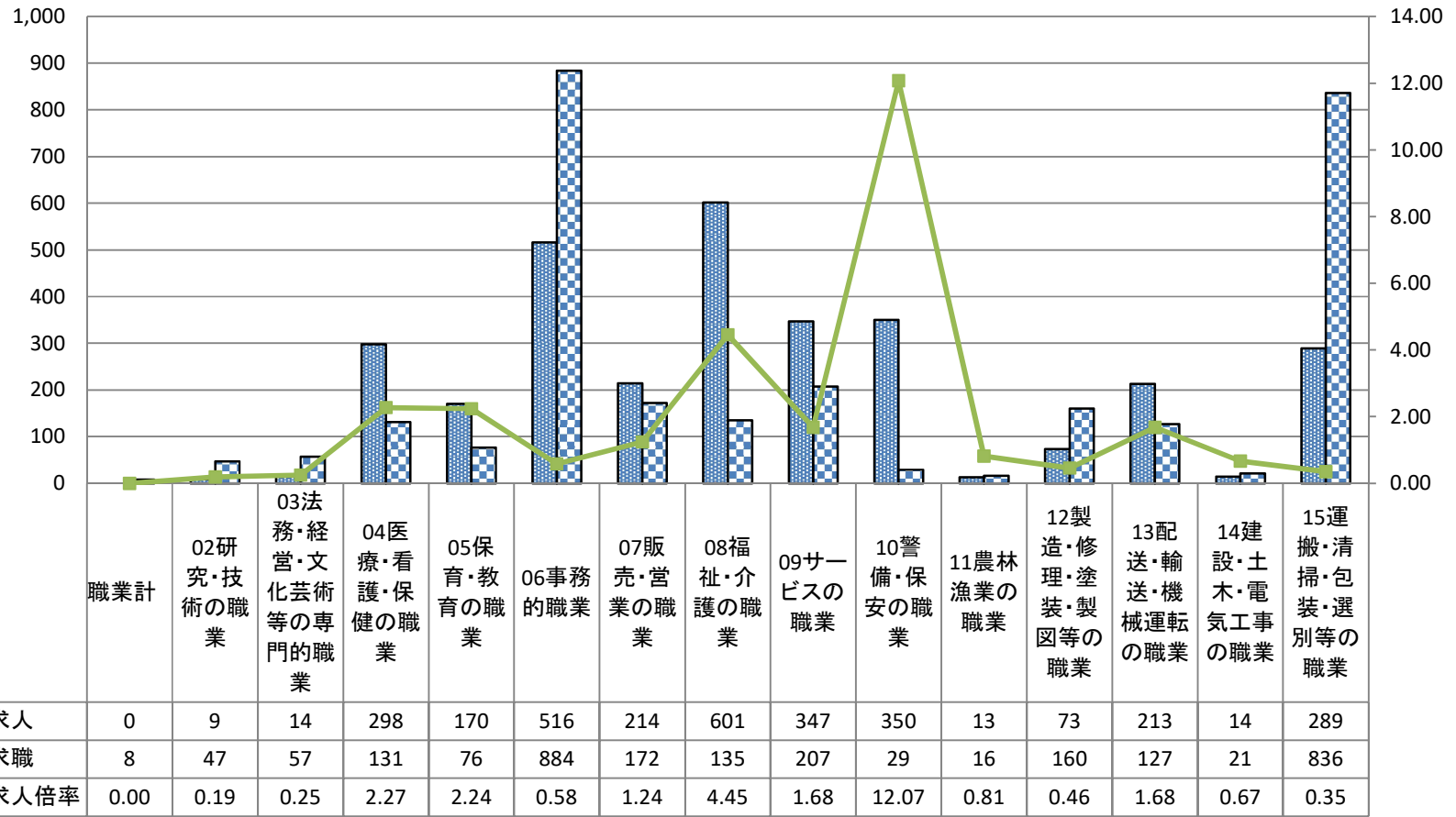


有効求人	22	516	29	433	129	731	2,515	695	270	565	7	550	470	475	90
有効求職	20	197	115	173	69	1,362	267	192	195	30	23	380	288	90	374
有効求人倍率	1.10	2.62	0.25	2.50	1.87	0.54	9.42	3.62	1.38	18.83	0.30	1.45	1.63	5.28	0.24

令和7年2月

ハローワーク静岡 求人・求職バランスシート

パートタイム



令和7年2月

主要職業・職種別状況(常用)

ハローワーク静岡

職業計	03	04		05	06			07		08	10	12	14	15		
	デザイナー (017)	(準)看護師 (023)	医療関係 助手(028)	保育・教育 (029~ 032)	総務・人 事・企画事 務(033)	一般事務・ 秘書・受付 (034)	033・034以 外	販売員 (045)	営業 (048)	福祉・介護 (049~ 051)	警備・保安 (059~ 063)	製造等 (067~ 081)	建築・土木・ 電気工事 (090~094)	運搬・清掃・ 包装・選別 (095~098)	その他 (099)	
有効求人数	10,618	7	428	70	299	111	385	751	2,295	425	1,296	915	623	489	289	90
有効求職者数	7,732	80	148	40	145	186	1,503	557	252	162	327	59	540	111	492	718
有効求人倍率	1.37	0.09	2.89	1.75	2.06	0.60	0.26	1.35	9.11	2.62	3.96	15.51	1.15	4.41	0.59	0.13

