



静岡労働局 沼津公共職業安定所 発表

令和 7 年 1 月 31 日

担当

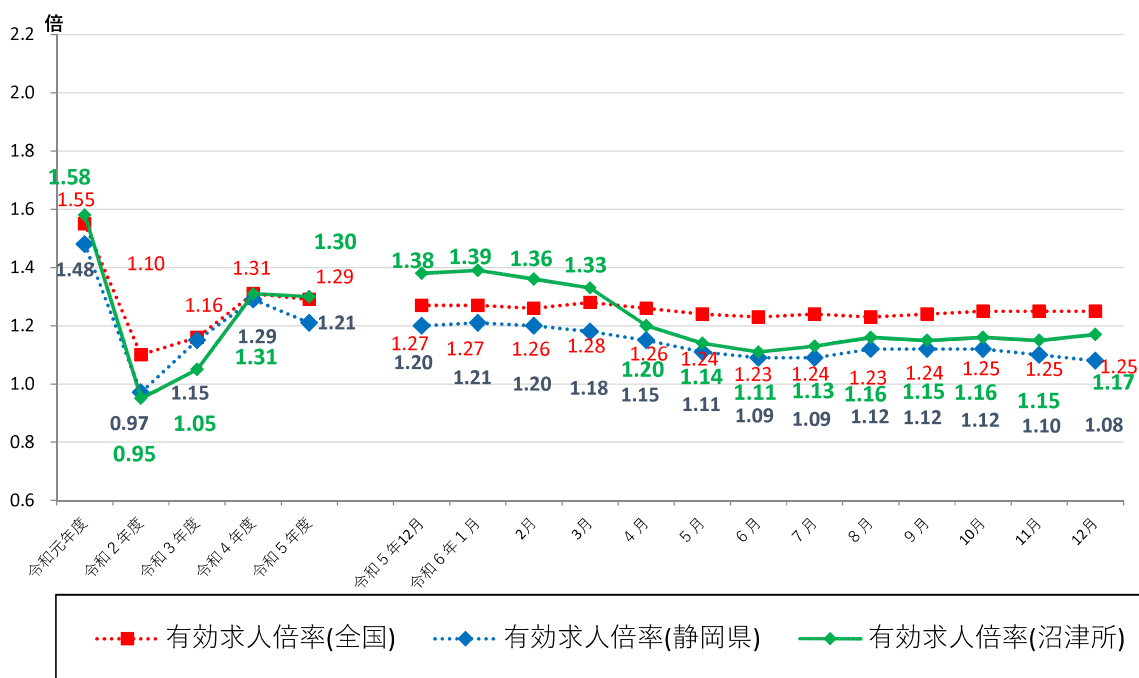
ハローワーク沼津(沼津公共職業安定所)
所長 藤田 義之
担当 川原 智之
電話 055-931-0143

ハローワーク沼津管内の労働市場の状況 【令和6年12月分】

◎有効求人倍率は1.17倍となり、前年同月と比べ0.21ポイント下回った。
⇒前月を0.02ポイント上回った。

◎新規求人倍率は2.23倍となり、前年同月と比べ0.46ポイント下回った。
⇒前月を0.06ポイント上回った。

◆有効求人倍率の推移



	令和5年12月	令和6年1月	2月	3月	4月	5月	6月	7月	8月	9月	10月	11月	12月
全国	1.27	1.27	1.26	1.28	1.26	1.24	1.23	1.24	1.23	1.24	1.25	1.25	1.25
静岡県	1.20	1.21	1.20	1.18	1.15	1.11	1.09	1.09	1.12	1.12	1.12	1.10	1.08
沼津所	1.38	1.39	1.36	1.33	1.20	1.14	1.11	1.13	1.16	1.15	1.16	1.15	1.17

(注) 月別の「全国」「静岡県」の数値は、季節調整済の数値である。

季節調整法はセンサス局法Ⅱ(X-12-ARIMA)による。なお、令和5年12月以前の数値は新季節指数により改訂されている。

ハローワークインターネットサービスの機能拡充に伴い、令和3年9月以降の数値には、ハローワークに来所せず、オンライン上で求職登録した求職者数や、求職者がハローワークインターネットサービスの求人に直接応募した就職件数等が含まれている。

職業紹介関係主要指標

沼津所

項目		年月			対前月 増減率(差)	対前年同月 増減率(差)
		令和6年12月	令和6年11月	令和5年12月		
I 全 数	1 新規求職申込件数	952	1,000	874	▲ 4.8 %	8.9 %
	うち 常用	950	999	871	▲ 4.9 %	9.1 %
	2 月間有効求職者数	5,829	6,041	5,419	▲ 3.5 %	7.6 %
	うち 常用	5,816	6,028	5,404	▲ 3.5 %	7.6 %
	3 新規求人数	2,127	2,167	2,352	▲ 1.8 %	▲ 9.6 %
	うち 常用	1,923	1,966	2,140	▲ 2.2 %	▲ 10.1 %
	4 月間有効求人数	6,800	6,924	7,479	▲ 1.8 %	▲ 9.1 %
	うち 常用	6,229	6,407	6,857	▲ 2.8 %	▲ 9.2 %
	5 紹介件数	811	838	863	▲ 3.2 %	▲ 6.0 %
	6 就職件数	244	240	252	1.7 %	▲ 3.2 %
	7 充足数	236	253	273	▲ 6.7 %	▲ 13.6 %
8 新規求人倍率(3/1)	2.23 倍	2.17 倍	2.69 倍	0.06 p	▲ 0.46 p	
9 有効求人倍率(4/2)	1.17 倍	1.15 倍	1.38 倍	0.02 p	▲ 0.21 p	
10 就職率(6/1 × 100)	25.6 %	24.0 %	28.8 %	1.6 p	▲ 3.2 p	
11 充足率(7/3 × 100)	11.1 %	11.7 %	11.6 %	▲ 0.6 p	▲ 0.5 p	
II 一 般	12 新規求職申込件数	596	639	554	▲ 6.7 %	7.6 %
	うち 常用	595	639	554	▲ 6.9 %	7.4 %
	13 月間有効求職者数	3,478	3,608	3,252	▲ 3.6 %	6.9 %
	うち 常用	3,472	3,602	3,250	▲ 3.6 %	6.8 %
	14 新規求人数	1,336	1,353	1,580	▲ 1.3 %	▲ 15.4 %
	うち 常用	1,274	1,242	1,483	2.6 %	▲ 14.1 %
	15 月間有効求人数	4,375	4,462	4,790	▲ 1.9 %	▲ 8.7 %
	うち 常用	4,146	4,217	4,525	▲ 1.7 %	▲ 8.4 %
	16 紹介件数	484	490	591	▲ 1.2 %	▲ 18.1 %
	17 就職件数	131	127	140	3.1 %	▲ 6.4 %
18 充足数	124	134	157	▲ 7.5 %	▲ 21.0 %	
19 就職率(17/12 × 100)	22.0 %	19.9 %	25.3 %	2.1 p	▲ 3.3 p	
20 充足率(18/14 × 100)	9.3 %	9.9 %	9.9 %	▲ 0.6 p	▲ 0.6 p	
III パ ー ト タ イ ム	21 新規求職申込件数	356	361	320	▲ 1.4 %	11.3 %
	うち 常用	355	360	317	▲ 1.4 %	12.0 %
	22 月間有効求職者数	2,351	2,433	2,167	▲ 3.4 %	8.5 %
	うち 常用	2,344	2,426	2,154	▲ 3.4 %	8.8 %
	23 新規求人数	791	814	772	▲ 2.8 %	2.5 %
	うち 常用	649	724	657	▲ 10.4 %	▲ 1.2 %
	24 月間有効求人数	2,425	2,462	2,689	▲ 1.5 %	▲ 9.8 %
	うち 常用	2,083	2,190	2,332	▲ 4.9 %	▲ 10.7 %
	25 紹介件数	327	348	272	▲ 6.0 %	20.2 %
26 就職件数	113	113	112	0.0 %	0.9 %	
27 充足数	112	119	116	▲ 5.9 %	▲ 3.4 %	
28 就職率(26/21 × 100)	31.7 %	31.3 %	35.0 %	0.4 p	▲ 3.3 p	
29 充足率(27/23 × 100)	14.2 %	14.6 %	15.0 %	▲ 0.4 p	▲ 0.8 p	

※1 (全数) = (一般:パートタイム以外の常用及び臨時・季節) + (パートタイム:常用的及び臨時的パート)である。

※2 ▲は減少率(差)、pはポイントである。

産業別規模別新規求人状況

沼津所

		新規求人数 (人)				(%)	
		令和6年12月		令和5年12月		前年同月比	
		全数(一般+パート)		全数(一般+パート)		全数(一般+パート)	
		常用計		常用計		常用計	
産業別	A,B 農,林,漁業(01~04)	4	4	1	1	300.0	300.0
	D 建設業(06~08)	175	175	154	152	13.6	15.1
	E 製造業(09~32)	215	208	247	246	▲ 13.0	▲ 15.4
	09 食料品製造業	27	26	54	54	▲ 50.0	▲ 51.9
	10 飲料・たばこ・飼料製造業	3	3	12	12	▲ 75.0	▲ 75.0
	14 パルプ・紙・紙加工品製造業	16	16	5	5	220.0	220.0
	15 印刷・同関連業	2	2	9	9	▲ 77.8	▲ 77.8
	16 化学工業	3	3	3	3	0.0	0.0
	18 プラスチック製品製造業(別掲を除く)	12	10	8	8	50.0	25.0
	23 非鉄金属製造業	7	7	3	3	133.3	133.3
	24 金属製品製造業	14	14	21	20	▲ 33.3	▲ 30.0
	25 はん用機械器具製造業	15	15	17	17	▲ 11.8	▲ 11.8
	26 生産用機械器具製造業	7	6	17	17	▲ 58.8	▲ 64.7
	27 業務用機械器具製造業	5	5	3	3	66.7	66.7
	28 電子部品・デバイス・電子回路製造業	4	4	6	6	▲ 33.3	▲ 33.3
	29 電気機械器具製造業	28	28	18	18	55.6	55.6
	31 輸送用機械器具製造業	50	47	36	36	38.9	30.6
	G 情報通信業(37~41)	6	6	93	93	▲ 93.5	▲ 93.5
	H 運輸業,郵便業(42~49)	239	232	167	161	(43.1)	(44.1)
	I 卸売業,小売業(50~61)	156	151	116	109	(34.5)	(38.5)
	50~55 卸売業	49	45	34	30	(44.1)	(50.0)
	56~61 小売業	107	106	82	79	(30.5)	(34.2)
	J 金融業,保険業(62~67)	26	21	15	14	73.3	50.0
	K 不動産業,物品賃貸業(68~70)	17	17	25	12	▲ 32.0	41.7
	L 学術研究,専門・技術サービス業(71~74)	36	36	76	67	▲ 52.6	▲ 46.3
	M 宿泊業,飲食サービス業(75~77)	169	161	162	161	4.3	0.0
	75 宿泊業	47	39	23	22	104.3	77.3
	76 飲食店	122	122	139	139	▲ 12.2	▲ 12.2
	N 生活関連サービス業,娯楽業(78~80)	88	84	101	88	▲ 12.9	▲ 4.5
O 教育,学習支援業(81,82)	24	21	36	32	▲ 33.3	▲ 34.4	
P 医療,福祉(83~85)	614	552	656	606	(▲ 6.4)	(▲ 8.9)	
83 医療業	222	219	235	199	(▲ 5.5)	(10.1)	
85 社会保険・社会福祉・介護事業	392	333	421	407	(▲ 6.9)	(▲ 18.2)	
R サービス業(他に分類されないもの)(88~96)	278	210	442	371	(▲ 37.1)	(▲ 43.4)	
91 職業紹介・労働者派遣業	41	14	118	58	▲ 65.3	▲ 75.9	
S,T 公務(他に分類されるものを除く)・その他(97,98,99)	53	25	27	6	96.3	316.7	
	合計	2,127	1,923	2,352	2,140	▲ 9.6	▲ 10.1
事業所規模別	29人以下	1,231	1,130	1,462	1,369	▲ 15.8	▲ 17.5
	30~99人	596	539	576	529	3.5	1.9
	100~299人	244	205	243	208	0.4	▲ 1.4
	300~499人	25	22	26	26	▲ 3.8	▲ 15.4
	500~999人	2	1	35	4	▲ 94.3	▲ 75.0
	1000人以上	29	26	10	4	190.0	550.0

※令和6年4月以降については令和5年7月改定の「日本標準産業分類」に基づく区分、令和6年3月以前については平成25年10月改定の「日本標準産業分類」により表章したもの。

※令和6年4月以降の対前年同月比については、産業分類改定による影響のある産業について()で示している。

※求人数の多い主要な産業を表記しているため、合計と内訳の数値は一致しない。

【管内の求人・求職状況】

有効求人倍率は1.17倍となり、前月を0.02ポイント上回った。

令和3年7月以降42か月連続で1倍を超えた。

- ・有効求人数は6,800人で、前月比1.8%の減、前年同月比で9.1%の減となった。
- ・有効求職者数は5,829人で、前月比3.5%の減、前年同月比7.6%の増となった。

新規求人倍率は2.23倍となり、前月を0.06ポイント上回った。

- ・新規求人数は2,127人で、前月比1.8%の減、前年同月比は9.6%の減となった。
- ・新規求職者数は952人で、前月比4.8%の減、前年同月比8.9%の増となった。

【産業別新規求人の状況】

○産業別新規求人数では、製造業が215人で前年同月比13.0%（32人）の減少となった。なお、主な製造業の状況は以下のとおり。

《主な増加》

輸送用機械器具製造業	50人【	同	38.9%増（14人増）】
電気機械器具製造業	28人【	同	55.6%増（10人増）】
パルプ・紙・紙加工品製造業	16人【	同	200.0%増（11人増）】

《主な減少》

食料品製造業	27人【	同	50.0%減（27人減）】
はん用機械器具製造業	15人【	同	11.8%減（2人減）】

《増加した産業》

「運輸業、郵便業」は239人で、前年同月比43.1%（72人）増加した。

「建設業」は175人で、前年同月比13.6%（21人）増加した。

「宿泊業、飲食サービス業」は169人で、前年同月比4.3%（7人）増加した。

《減少した産業》

「医療・福祉」は614人で、前年同月比6.4%（42人）減少した。

「サービス業」は278人で、前年同月比37.1%（164人）減少した。

【規模別新規求人の状況】

○事業所規模別新規求人数は、以下のとおり。

29人以下	1,231人【	前年同月比	15.8%減（231人減）】
30人～99人	596人【	同	3.5%増（20人増）】
100人～299人	244人【	同	0.4%増（1人増）】
300人～499人	25人【	同	3.8%減（1人減）】
500人～以上	31人【	同	31.1%減（14人減）】

※ハローワーク沼津管内（沼津市、御殿場市、裾野市、清水町、長泉町、小山町）

イベント開催情報



① **就職支援セミナー** ※要予約

日 時 : 令和7年2月4日(火) 13:30～16:30
応募書類の書き方、面接でのアピールポイント等
会 場 : ハローワーク沼津 5階第1会議室
問い合わせ先: ハローワーク沼津 職業紹介第1部門 TEL055-931-0145

② **看護の就職相談会** ※事前予約不要

日 時 : 令和7年2月12日(水) 13:30～15:30
セミナー 13:30～13:50 事業所PR 13:50～14:20 個別相談会 14:20～15:30
会 場 : ハローワーク沼津 5階第1会議室
問い合わせ先: ハローワーク沼津 人材確保対策コーナー TEL055-918-3711

③ **障害者就職相談会** ※事前予約不要

日 時 : 令和7年2月13日(水) 13:00～15:45
会 場 : キラメッセぬまづ(プラサ ヴェルデ) 多目的ホール
問い合わせ先: ハローワーク沼津 職業紹介第2部門 TEL055-918-3713

④ **就職支援セミナー** ※要予約

日 時 : 令和7年2月18日(火) 13:30～16:30
応募書類の書き方、面接でのアピールポイント等
会 場 : ハローワーク沼津 5階第1会議室
問い合わせ先: ハローワーク沼津 職業紹介第1部門 TEL055-931-0145

⑤ **福祉の就職相談会** ※事前予約不要

日 時 : 令和7年2月19日(水) 13:30～15:30
セミナー 13:30～13:50 事業所PR 13:50～14:20 個別相談会 14:20～15:30
会 場 : ハローワーク沼津 5階第1会議室
問い合わせ先: ハローワーク沼津 人材確保対策コーナー TEL055-918-3711

◎各イベントの詳細については、各問い合わせ先にご連絡ください。