



静岡労働局 富士宮公共職業安定所 発表

令和 7 年 1 月 31 日

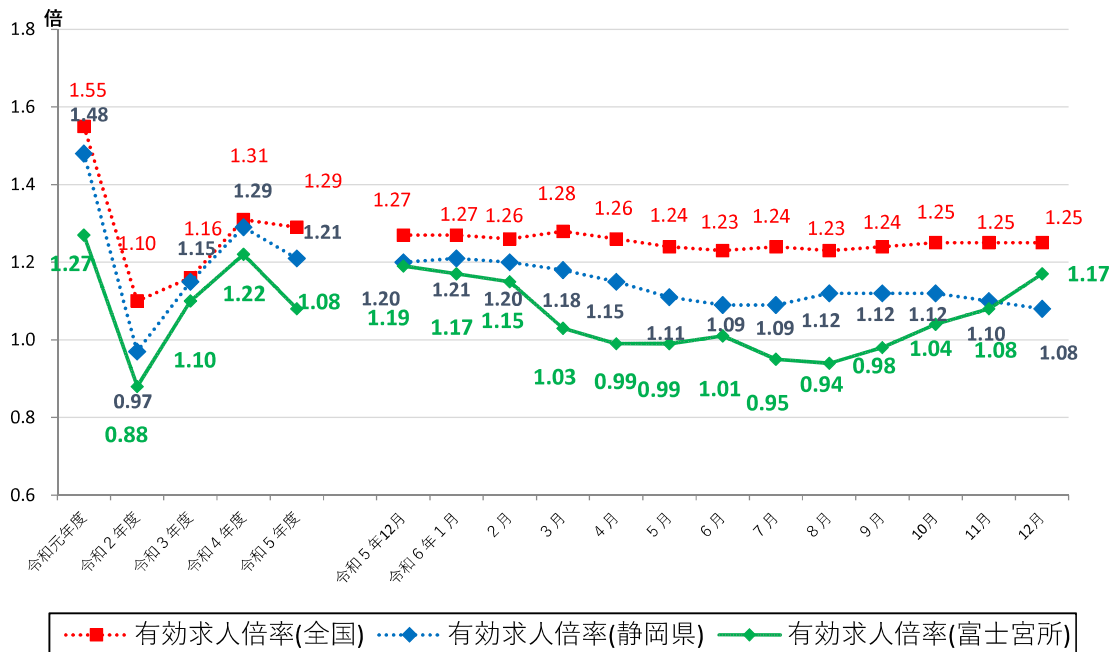
ハローワーク富士宮(富士宮公共職業安定所)

担当 所長 坂田 和也  
担当 鈴木 聡  
電話 0544-26-3128

## ハローワーク富士宮管内の労働市場の状況 【令和6年12月分】

◎有効求人倍率(実数値)は1.17倍となり、前年同月より0.02ポイント下回った。

### ◆有効求人倍率の推移



	令和5年12月	令和6年1月	2月	3月	4月	5月	6月	7月	8月	9月	10月	11月	12月
全国	1.27	1.27	1.26	1.28	1.26	1.24	1.23	1.24	1.23	1.24	1.25	1.25	1.25
静岡県	1.20	1.21	1.20	1.18	1.15	1.11	1.09	1.09	1.12	1.12	1.12	1.10	1.08
富士宮所	1.19	1.17	1.15	1.03	0.99	0.99	1.01	0.95	0.94	0.98	1.04	1.08	1.17

(注) 月別の「全国」「静岡県」の数値は、季節調整済の数値である。

季節調整法はセンサス局法Ⅱ(X-12-ARIMA)による。なお、令和5年12月以前の数値は新季節指数により改訂されている。

ハローワークインターネットサービスの機能拡充に伴い、令和3年9月以降の数値には、ハローワークに来所せず、オンライン上で求職登録した求職者数や、求職者がハローワークインターネットサービスの求人に直接応募した就職件数等が含まれている。

# 職業紹介関係主要指標

富士宮所

項目	年月	令和6年12月	令和6年11月	令和5年12月	対前月 増減率(差)	対前年同月 増減率(差)
I 全 数	1 新規求職申込件数	302	328	280	▲ 7.9 %	7.9 %
	うち 常用	302	328	280	▲ 7.9 %	7.9 %
	2 月間有効求職者数	1,754	1,899	1,701	▲ 7.6 %	3.1 %
	うち 常用	1,752	1,896	1,700	▲ 7.6 %	3.1 %
	3 新規求人数	702	721	700	▲ 2.6 %	0.3 %
	うち 常用	658	670	648	▲ 1.8 %	1.5 %
	4 月間有効求人数	2,050	2,054	2,031	▲ 0.2 %	0.9 %
	うち 常用	1,922	1,921	1,895	0.1 %	1.4 %
	5 紹介件数	271	267	232	1.5 %	16.8 %
	6 就職件数	110	104	109	5.8 %	0.9 %
	7 充足数	87	99	86	▲ 12.1 %	1.2 %
8 新規求人倍率(3/1)	2.32 倍	2.20 倍	2.50 倍	0.12 p	▲ 0.18 p	
9 有効求人倍率(4/2)	1.17 倍	1.08 倍	1.19 倍	0.09 p	▲ 0.02 p	
10 就職率(6/1 × 100)	36.4 %	31.7 %	38.9 %	4.7 p	▲ 2.5 p	
11 充足率(7/3 × 100)	12.4 %	13.7 %	12.3 %	▲ 1.3 p	0.1 p	
II 一 般	12 新規求職申込件数	183	185	190	▲ 1.1 %	▲ 3.7 %
	うち 常用	183	185	190	▲ 1.1 %	▲ 3.7 %
	13 月間有効求職者数	995	1,078	991	▲ 7.7 %	0.4 %
	うち 常用	994	1,077	991	▲ 7.7 %	0.3 %
	14 新規求人数	444	524	469	▲ 15.3 %	▲ 5.3 %
	うち 常用	430	491	450	▲ 12.4 %	▲ 4.4 %
	15 月間有効求人数	1,398	1,390	1,418	0.6 %	▲ 1.4 %
	うち 常用	1,325	1,313	1,350	0.9 %	▲ 1.9 %
	16 紹介件数	164	164	153	0.0 %	7.2 %
	17 就職件数	58	59	49	▲ 1.7 %	18.4 %
18 充足数	42	50	42	▲ 16.0 %	0.0 %	
19 就職率(17/12 × 100)	31.7 %	31.9 %	25.8 %	▲ 0.2 p	5.9 p	
20 充足率(18/14 × 100)	9.5 %	9.5 %	9.0 %	0.0 p	0.5 p	
III パート タイム	21 新規求職申込件数	119	143	90	▲ 16.8 %	32.2 %
	うち 常用	119	143	90	▲ 16.8 %	32.2 %
	22 月間有効求職者数	759	821	710	▲ 7.6 %	6.9 %
	うち 常用	758	819	709	▲ 7.4 %	6.9 %
	23 新規求人数	258	197	231	31.0 %	11.7 %
	うち 常用	228	179	198	27.4 %	15.2 %
	24 月間有効求人数	652	664	613	▲ 1.8 %	6.4 %
	うち 常用	597	608	545	▲ 1.8 %	9.5 %
	25 紹介件数	107	103	79	3.9 %	35.4 %
	26 就職件数	52	45	60	15.6 %	▲ 13.3 %
27 充足数	45	49	44	▲ 8.2 %	2.3 %	
28 就職率(26/21 × 100)	43.7 %	31.5 %	66.7 %	12.2 p	▲ 23.0 p	
29 充足率(27/23 × 100)	17.4 %	24.9 %	19.0 %	▲ 7.5 p	▲ 1.6 p	

※1 (全数) = (一般:パートタイム以外の常用及び臨時・季節) + (パートタイム:常用的及び臨時的パート)である。

※2 ▲は減少率(差)、pはポイントである。

# 産業別規模別新規求人状況

## 富士宮所

産業別		新規求人数 (人)				(%)	
		令和6年12月		令和5年12月		前年同月比	
		全数(一般+パート)		全数(一般+パート)		全数(一般+パート)	
		常用計		常用計		常用計	
A,B	農,林,漁業(01~04)	10	10	7	5	42.9	100.0
D	建設業(06~08)	68	68	83	83	▲ 18.1	▲ 18.1
E	製造業(09~32)	197	176	201	184	▲ 2.0	▲ 4.3
	09 食料品製造業	31	18	10	0	210.0	-
	10 飲料・たばこ・飼料製造業	0	0	2	2	-	-
	14 パルプ・紙・紙加工品製造業	27	24	40	37	▲ 32.5	▲ 35.1
	15 印刷・同関連業	0	0	0	0	-	-
	16 化学工業	11	11	47	44	▲ 76.6	▲ 75.0
	18 プラスチック製品製造業(別掲を除く)	19	19	6	6	216.7	216.7
	23 非鉄金属製造業	5	5	6	6	▲ 16.7	▲ 16.7
	24 金属製品製造業	20	17	12	12	66.7	41.7
	25 はん用機械器具製造業	21	19	21	20	0.0	▲ 5.0
	26 生産用機械器具製造業	3	3	15	15	▲ 80.0	▲ 80.0
	27 業務用機械器具製造業	20	20	11	11	81.8	81.8
	28 電子部品・デバイス・電子回路製造業	0	0	0	0	-	-
	29 電気機械器具製造業	10	10	4	4	150.0	150.0
	31 輸送用機械器具製造業	18	18	13	13	38.5	38.5
G	情報通信業(37~41)	0	0	0	0	-	-
H	運輸業,郵便業(42~49)	38	38	42	42	(▲ 9.5)	(▲ 9.5)
I	卸売業,小売業(50~61)	48	42	52	47	(▲ 7.7)	(▲ 10.6)
	50~55 卸売業	15	9	24	19	(▲ 37.5)	(▲ 52.6)
	56~61 小売業	33	33	28	28	(17.9)	(17.9)
J	金融業,保険業(62~67)	0	0	3	3	-	-
K	不動産業,物品賃貸業(68~70)	5	5	3	3	66.7	66.7
L	学術研究,専門・技術サービス業(71~74)	12	12	8	8	50.0	50.0
M	宿泊業,飲食サービス業(75~77)	9	9	15	15	▲ 40.0	▲ 40.0
	75 宿泊業	9	9	9	9	0.0	0.0
	76 飲食店	0	0	6	6	-	-
N	生活関連サービス業,娯楽業(78~80)	23	23	19	19	21.1	21.1
O	教育,学習支援業(81,82)	10	10	17	17	▲ 41.2	▲ 41.2
P	医療,福祉(83~85)	150	147	151	146	(▲ 0.7)	(0.7)
	83 医療業	40	40	38	35	(5.3)	(14.3)
	85 社会保険・社会福祉・介護事業	110	107	113	111	(▲ 2.7)	(▲ 3.6)
R	サービス業(他に分類されないもの)(88~96)	128	116	88	72	(45.5)	(61.1)
	91 職業紹介・労働者派遣業	76	71	76	62	0.0	14.5
S,T	公務(他に分類されるものを除く)・その他(97,98,99)	2	0	7	0	▲ 71.4	-
	合計	702	658	700	648	0.3	1.5
事業所規模別	29人以下	403	396	415	398	▲ 2.9	▲ 0.5
	30~99人	203	186	162	146	25.3	27.4
	100~299人	67	47	111	94	▲ 39.6	▲ 50.0
	300~499人	7	7	7	7	0.0	0.0
	500~999人	21	21	5	3	320.0	600.0
	1000人以上	1	1	0	0	-	-

※令和6年4月以降については令和5年7月改定の「日本標準産業分類」に基づく区分、令和6年3月以前については平成25年10月改定の「日本標準産業分類」により表章したもの。

※令和6年4月以降の対前年同月比については、産業分類改定による影響のある産業について( )で示している。

※求人数の多い主要な産業を表記しているため、合計と内訳の数値は一致しない。

◎有効求人倍率(実数値)は1.17倍となり、前年同月より0.02ポイント下回った。

—— 職業安定業務月報 ——

管内における求人・求職・就職状況は次のとおりです。

1. 労働市場の概況（学卒を除き、パートタイムを含む。）

(1) 求 人

新規求人数は702人で、対前年同月比0.3%増加した。これを一般・パート別に前年同月と比較すると、一般は444人で5.3%の減少、パートは258人で11.7%の増加となった。月間有効求人数は2,050人で、対前年同月比0.9%増加した。

(2) 求 職

新規求職申込件数は302件で、対前年同月比7.9%増加した。これを一般・パート別に前年同月と比較すると、一般は183件で3.7%の減少、パートは119件で32.2%の増加となった。月間有効求職者数は1,754人で、対前年同月比3.1%増加した。

(3) 就 職

就職件数は110件で対前年同月比0.9%増加した。就職率は36.4%で対前年同月比は2.5ポイント下回った。これを一般・パート別に前年同月と比較すると、一般の就職件数は58件で、対前年同月比18.4%の増加となった。就職率は31.7%で5.9ポイント上回った。また、パートの就職件数は52件で、対前年同月比は13.3%の減少となった。就職率は43.7%で23.0ポイント下回った。

なお、常用就職件数は100件で対前年同月比1.0%減少した。

2. 産業別新規求人状況（学卒を除く。）

新規求人数の対前年同月比を産業別にみると、サービス業（45.5%増）は増加した。建設業（18.1%減）、製造業（2.0%減）、医療・福祉（0.7%減）、卸売業・小売業（7.7%減）は減少した。

有効求人倍率の推移（単位：倍）

区分	令和4年度平均	令和5年度平均	R5/12	R6/1	2	3	4	5	6	7	8	9	10	11	12
富士宮	1.22	1.08	1.19	1.17	1.15	1.03	0.99	0.99	1.01	0.95	0.94	0.98	1.04	1.08	1.17
静岡県	1.29	1.12	1.20	1.21	1.20	1.18	1.15	1.11	1.09	1.09	1.12	1.12	1.12	1.10	1.08
全国	1.31	1.29	1.27	1.27	1.26	1.28	1.26	1.24	1.23	1.24	1.23	1.24	1.25	1.25	1.25

(注)静岡県・全国の月別の倍率は季節調整済の数値である。毎年一度、年末に季節調整値替えを行っており、過去の数値は遡って改訂されている。