



静岡労働局 掛川公共職業安定所 発表

令和7年1月31日

ハローワーク掛川(掛川公共職業安定所)

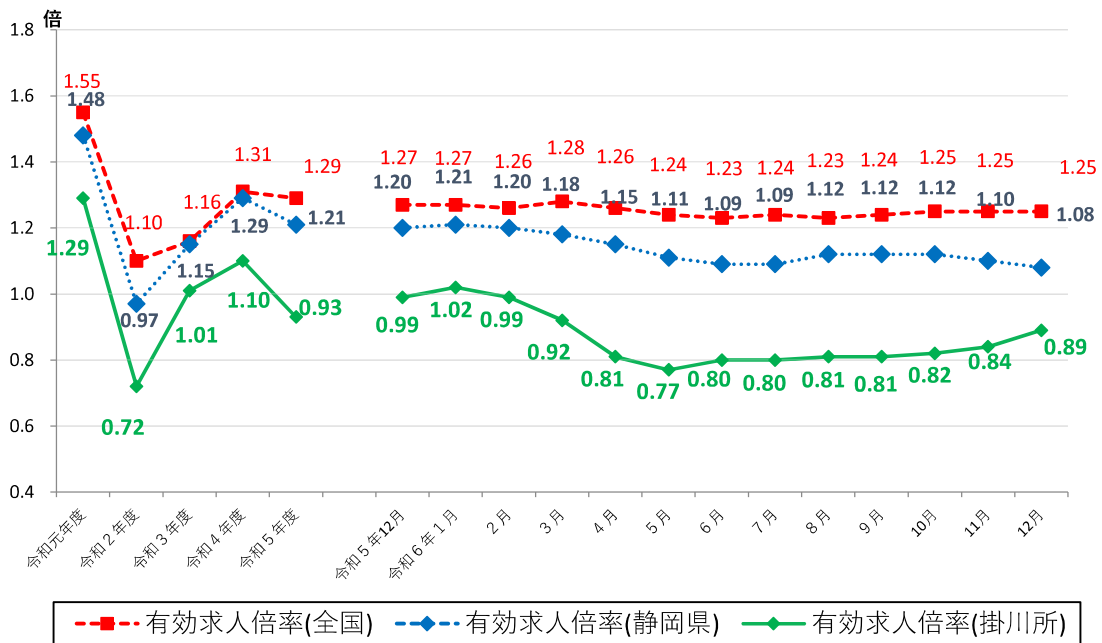
担当

所長 大嶽 雄二  
担当 山村 直子  
電話 0537-22-4185

# ハローワーク掛川管内の労働市場の状況 【令和6年12月分】

◎有効求人倍率(実数値)は、0.89倍となり、前年同月を0.10ポイント下回った。

## ◆有効求人倍率の推移



	令和5年12月	令和6年1月	2月	3月	4月	5月	6月	7月	8月	9月	10月	11月	12月
全国	1.27	1.27	1.26	1.28	1.26	1.24	1.23	1.24	1.23	1.24	1.25	1.25	1.25
静岡県	1.20	1.21	1.20	1.18	1.15	1.11	1.09	1.09	1.12	1.12	1.12	1.10	1.08
掛川所	0.99	1.02	0.99	0.92	0.81	0.77	0.80	0.80	0.81	0.81	0.82	0.84	0.89

(注) 月別の「全国」「静岡県」の数値は、季節調整済の数値である。  
 季節調整法はセンサス局法Ⅱ(X-12-ARIMA)による。なお、令和5年12月以前の数値は新季節指数により改訂されている。  
 ハローワークインターネットサービスの機能拡充に伴い、令和3年9月以降の数値には、ハローワークに来所せず、  
 オンライン上で求職登録した求職者数や、求職者がハローワークインターネットサービスの求人へ直接応募した  
 就職件数等が含まれている。

# 職業紹介関係主要指標

掛川所

項目	年月	年月			対前月 増減率(差)	対前年同月 増減率(差)
		令和6年12月	令和6年11月	令和5年12月		
I 全 数	1 新規求職申込件数	395	497	448	▲ 20.5 %	▲ 11.8 %
	うち 常用	395	496	447	▲ 20.4 %	▲ 11.6 %
	2 月間有効求職者数	3,020	3,216	3,037	▲ 6.1 %	▲ 0.6 %
	うち 常用	3,009	3,203	3,024	▲ 6.1 %	▲ 0.5 %
	3 新規求人数	931	870	1,110	7.0 %	▲ 16.1 %
	うち 常用	872	806	1,037	8.2 %	▲ 15.9 %
	4 月間有効求人数	2,686	2,705	3,019	▲ 0.7 %	▲ 11.0 %
	うち 常用	2,530	2,554	2,822	▲ 0.9 %	▲ 10.3 %
	5 紹介件数	340	399	371	▲ 14.8 %	▲ 8.4 %
	6 就職件数	128	114	115	12.3 %	11.3 %
	7 充足数	114	115	118	▲ 0.9 %	▲ 3.4 %
8 新規求人倍率(3/1)	2.36 倍	1.75 倍	2.48 倍	0.61 p	▲ 0.12 p	
9 有効求人倍率(4/2)	0.89 倍	0.84 倍	0.99 倍	0.05 p	▲ 0.10 p	
10 就職率(6/1 × 100)	32.4 %	22.9 %	25.7 %	9.5 p	6.7 p	
11 充足率(7/3 × 100)	12.2 %	13.2 %	10.6 %	▲ 1.0 p	1.6 p	
II 一 般	12 新規求職申込件数	244	314	297	▲ 22.3 %	▲ 17.8 %
	うち 常用	244	313	297	▲ 22.0 %	▲ 17.8 %
	13 月間有効求職者数	1,785	1,918	1,843	▲ 6.9 %	▲ 3.1 %
	うち 常用	1,780	1,912	1,839	▲ 6.9 %	▲ 3.2 %
	14 新規求人数	601	555	712	8.3 %	▲ 15.6 %
	うち 常用	583	519	681	12.3 %	▲ 14.4 %
	15 月間有効求人数	1,775	1,776	1,942	▲ 0.1 %	▲ 8.6 %
	うち 常用	1,709	1,690	1,856	1.1 %	▲ 7.9 %
	16 紹介件数	193	229	248	▲ 15.7 %	▲ 22.2 %
	17 就職件数	61	50	59	22.0 %	3.4 %
18 充足数	51	55	63	▲ 7.3 %	▲ 19.0 %	
19 就職率(17/12 × 100)	25.0 %	15.9 %	19.9 %	9.1 p	5.1 p	
20 充足率(18/14 × 100)	8.5 %	9.9 %	8.8 %	▲ 1.4 p	▲ 0.3 p	
III パ ー ト タ イ ム	21 新規求職申込件数	151	183	151	▲ 17.5 %	0.0 %
	うち 常用	151	183	150	▲ 17.5 %	0.7 %
	22 月間有効求職者数	1,235	1,298	1,194	▲ 4.9 %	3.4 %
	うち 常用	1,229	1,291	1,185	▲ 4.8 %	3.7 %
	23 新規求人数	330	315	398	4.8 %	▲ 17.1 %
	うち 常用	289	287	356	0.7 %	▲ 18.8 %
	24 月間有効求人数	911	929	1,077	▲ 1.9 %	▲ 15.4 %
	うち 常用	821	864	966	▲ 5.0 %	▲ 15.0 %
	25 紹介件数	147	170	123	▲ 13.5 %	19.5 %
	26 就職件数	67	64	56	4.7 %	19.6 %
27 充足数	63	60	55	5.0 %	14.5 %	
28 就職率(26/21 × 100)	44.4 %	35.0 %	37.1 %	9.4 p	7.3 p	
29 充足率(27/23 × 100)	19.1 %	19.0 %	13.8 %	0.1 p	5.3 p	

※1 (全数) = (一般:パートタイム以外の常用及び臨時・季節) + (パートタイム:常用的及び臨時的パート)である。

※2 ▲は減少率(差)、pはポイントである。

# 産業別規模別新規求人状況

掛川所

		新規求人数 (人)				(%)	
		令和6年12月		令和5年12月		前年同月比	
		全数(一般+パート)		全数(一般+パート)		全数(一般+パート)	
		常用計		常用計		常用計	
産業別	A,B 農,林,漁業(01~04)	14	11	9	9	55.6	22.2
	D 建設業(06~08)	140	140	177	177	▲ 20.9	▲ 20.9
	E 製造業(09~32)	225	213	298	272	▲ 24.5	▲ 21.7
	09 食料品製造業	31	29	20	15	55.0	93.3
	10 飲料・たばこ・飼料製造業	15	13	17	17	▲ 11.8	▲ 23.5
	14 パルプ・紙・紙加工品製造業	3	3	16	6	▲ 81.3	▲ 50.0
	15 印刷・同関連業	0	0	0	0	-	-
	16 化学工業	29	28	33	33	▲ 12.1	▲ 15.2
	18 プラスチック製品製造業(別掲を除く)	19	12	17	9	11.8	33.3
	23 非鉄金属製造業	4	4	22	22	▲ 81.8	▲ 81.8
	24 金属製品製造業	12	12	34	34	▲ 64.7	▲ 64.7
	25 はん用機械器具製造業	20	20	21	20	▲ 4.8	0.0
	26 生産用機械器具製造業	4	4	2	2	100.0	100.0
	27 業務用機械器具製造業	0	0	1	0	-	-
	28 電子部品・デバイス・電子回路製造業	2	2	1	1	100.0	100.0
	29 電気機械器具製造業	3	3	9	8	▲ 66.7	▲ 62.5
	31 輸送用機械器具製造業	59	59	43	43	37.2	37.2
	G 情報通信業(37~41)	0	0	0	0	-	-
	H 運輸業,郵便業(42~49)	45	45	86	85	(▲ 47.7)	(▲ 47.1)
	I 卸売業,小売業(50~61)	47	42	73	73	(▲ 35.6)	(▲ 42.5)
	50~55 卸売業	14	9	21	21	(▲ 33.3)	(▲ 57.1)
	56~61 小売業	33	33	52	52	(▲ 36.5)	(▲ 36.5)
	J 金融業,保険業(62~67)	2	2	8	5	▲ 75.0	▲ 60.0
	K 不動産業,物品賃貸業(68~70)	4	4	7	7	▲ 42.9	▲ 42.9
	L 学術研究,専門・技術サービス業(71~74)	5	5	5	5	0.0	0.0
	M 宿泊業,飲食サービス業(75~77)	81	71	106	97	▲ 23.6	▲ 26.8
	75 宿泊業	47	37	53	44	▲ 11.3	▲ 15.9
	76 飲食店	34	34	53	53	▲ 35.8	▲ 35.8
	N 生活関連サービス業,娯楽業(78~80)	6	6	14	13	▲ 57.1	▲ 53.8
O 教育,学習支援業(81,82)	25	25	8	7	212.5	257.1	
P 医療,福祉(83~85)	228	215	221	204	(3.2)	(5.4)	
83 医療業	53	53	65	63	(▲ 18.5)	(▲ 15.9)	
85 社会保険・社会福祉・介護事業	175	162	156	141	(12.2)	(14.9)	
R サービス業(他に分類されないもの)(88~96)	98	85	87	77	(12.6)	(10.4)	
91 職業紹介・労働者派遣業	25	12	33	23	▲ 24.2	▲ 47.8	
S,T 公務(他に分類されるものを除く)・その他(97,98,99)	7	6	6	5	16.7	20.0	
合計	931	872	1,110	1,037	▲ 16.1	▲ 15.9	
事業所規模別	29人以下	612	584	693	663	▲ 11.7	▲ 11.9
	30~99人	179	160	204	181	▲ 12.3	▲ 11.6
	100~299人	97	86	127	110	▲ 23.6	▲ 21.8
	300~499人	22	22	24	24	▲ 8.3	▲ 8.3
	500~999人	19	19	59	59	▲ 67.8	▲ 67.8
	1000人以上	2	1	3	0	▲ 33.3	-

※令和6年4月以降については令和5年7月改定の「日本標準産業分類」に基づく区分、令和6年3月以前については平成25年10月改定の「日本標準産業分類」により表章したもの。

※令和6年4月以降の対前年同月比については、産業分類改定による影響のある産業について( )で示している。

※求人数の多い主要な産業を表記しているため、合計と内訳の数値は一致しない。

## 【管内の求人・求職の状況】

- 有効求人数は、2,686人(前月比 0.7%減少)となり、前年同月比では 11.0%減少。
- 新規求人数は、931人(前月比 7.0%増加)となり、前年同月比では 16.1%減少。
- 有効求職者数は3,020人(前月比 6.1%減少)となり、前年同月比では 0.6%減少。
- 新規求職者数は、395人(前月比 20.5%減少)となり、前年同月比では 11.8%減少。

## 【産業別の新規求人の状況】 〈全931人で前年同月比16.1%減少〉

- 製造業→225人で前年同月比73人(▲24.5%)減少。
  - ※食料品製造業31人で前年同月比11人(55.0%)増加している。
  - ※化学工業29人で前年同月比4人(▲12.1%)減少している。
  - ※プラスチック製品製造業19人で前年同月比2人(11.8%)増加している。
  - ※はん用機械器具製造業20人で前年同月比1人(▲4.8%)減少している。
  - ※輸送用機械器具製造業59人で前年同月比16人(37.2%)増加している。
- 建設業→140人で前年同月比37人(▲20.9%)減少。
- 宿泊業、飲食サービス業→81人で前年同月比25人(▲23.6%)減少。
- 医療・福祉→228人で前年同月比7人(3.2%)増加。
  - ※社会保険・社会福祉・介護事業175人で前年同月比19人(12.2%)増加している。
- サービス業→98人で前年同月比11人(12.6%)増加。
  - ※職業紹介・労働者派遣業25人で前年同月比8人(▲24.2%)減少している。

## 【規模別の新規求人の状況】 〈全931人で前年同月比16.1%減少〉

- 29人以下規模 → 612人で前年同月比 81人(▲11.7%)減少。
- 30人～99人規模 → 179人で前年同月比 25人(▲12.3%)減少。
- 100人～299人規模 → 97人で前年同月比 30人(▲23.6%)減少。
- 300人以上規模 → 43人で前年同月比 43人(▲50.0%)減少。

## 【雇用保険受給者への支給状況】

- 支給総額 → 約9千100万円

〈ハローワーク掛川管内（掛川市、菊川市、御前崎市）〉