



静岡労働局 静岡公共職業安定所 発表

令和7年1月31日

ハローワーク静岡(静岡公共職業安定所)

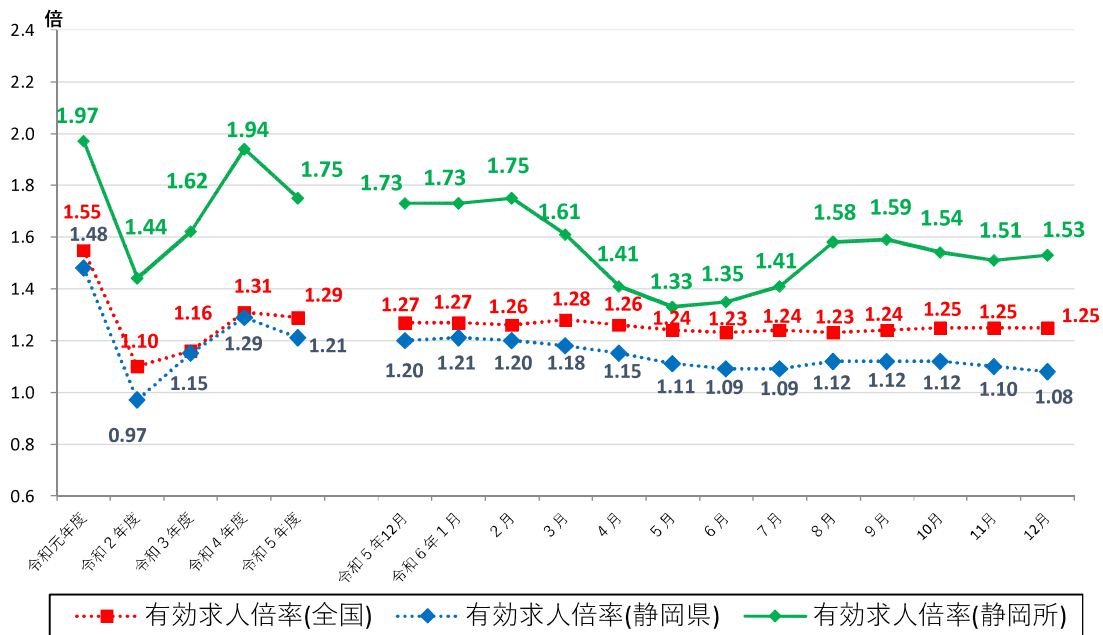
担当

所長 河原崎 佐敏  
担当 小栗 純子  
電話 054-686-0260

## ハローワーク静岡管内の労働市場の状況 【令和6年12月分】

- ◎ 有効求人倍率(実数値)は、1.53倍となり、前年同月比では、0.20ポイント下回った。
- ◎ 新規求人倍率(実数値)は、3.30倍となり、前年同月比では、0.54ポイント下回った。

### ◆有効求人倍率の推移



	令和5年12月	令和6年1月	2月	3月	4月	5月	6月	7月	8月	9月	10月	11月	12月
全国	1.27	1.27	1.26	1.28	1.26	1.24	1.23	1.24	1.23	1.24	1.25	1.25	1.25
静岡県	1.20	1.21	1.20	1.18	1.15	1.11	1.09	1.09	1.12	1.12	1.12	1.10	1.08
静岡所	1.73	1.73	1.75	1.61	1.41	1.33	1.35	1.41	1.58	1.59	1.54	1.51	1.53

(注) 月別の「全国」「静岡県」の数値は、季節調整済の数値である。  
 季節調整法はセンサス局法Ⅱ(X-12-ARIMA)による。なお、令和5年12月以前の数値は新季節指数により改訂されている。  
 ハローワークインターネットサービスの機能拡充に伴い、令和3年9月以降の数値には、ハローワークに来所せず、  
 オンライン上で求職登録した求職者数や、求職者がハローワークインターネットサービスの求人に直接応募した  
 就職件数等が含まれている。

# 産業別規模別新規求人状況

静岡所

産業別		新規求人数 (人)				(%)	
		令和6年12月		令和5年12月		前年同月比	
		全数(一般+パート)		全数(一般+パート)		全数(一般+パート)	
		常用計		常用計		常用計	
A,B	農,林,漁業(01~04)	6	6	12	12	▲ 50.0	▲ 50.0
D	建設業(06~08)	304	303	353	350	▲ 13.9	▲ 13.4
E	製造業(09~32)	163	153	185	175	▲ 11.9	▲ 12.6
	09 食料品製造業	25	21	35	30	▲ 28.6	▲ 30.0
	10 飲料・たばこ・飼料製造業	9	9	12	12	▲ 25.0	▲ 25.0
	14 パルプ・紙・紙加工品製造業	3	3	0	0	-	-
	15 印刷・同関連業	23	23	15	13	53.3	76.9
	16 化学工業	12	12	14	14	▲ 14.3	▲ 14.3
	18 プラスチック製品製造業(別掲を除く)	12	11	7	7	71.4	57.1
	23 非鉄金属製造業	0	0	0	0	-	-
	24 金属製品製造業	11	11	26	25	▲ 57.7	▲ 56.0
	25 はん用機械器具製造業	10	10	12	12	▲ 16.7	▲ 16.7
	26 生産用機械器具製造業	15	15	17	17	▲ 11.8	▲ 11.8
	27 業務用機械器具製造業	0	0	0	0	-	-
	28 電子部品・デバイス・電子回路製造業	2	2	2	2	0.0	0.0
	29 電気機械器具製造業	17	17	5	5	240.0	240.0
	31 輸送用機械器具製造業	9	7	5	5	80.0	40.0
G	情報通信業(37~41)	78	62	105	68	▲ 25.7	▲ 8.8
H	運輸業,郵便業(42~49)	66	66	135	124	(▲ 51.1)	(▲ 46.8)
I	卸売業,小売業(50~61)	374	364	938	928	(▲ 60.1)	(▲ 60.8)
	50~55 卸売業	70	69	92	92	(▲ 23.9)	(▲ 25.0)
	56~61 小売業	304	295	846	836	(▲ 64.1)	(▲ 64.7)
J	金融業,保険業(62~67)	75	54	53	53	41.5	1.9
K	不動産業,物品賃貸業(68~70)	41	41	89	88	▲ 53.9	▲ 53.4
L	学術研究,専門・技術サービス業(71~74)	50	46	70	66	▲ 28.6	▲ 30.3
M	宿泊業,飲食サービス業(75~77)	39	39	38	34	2.6	14.7
	75 宿泊業	2	2	14	10	▲ 85.7	▲ 80.0
	76 飲食店	37	37	22	22	68.2	68.2
N	生活関連サービス業,娯楽業(78~80)	43	43	41	41	4.9	4.9
O	教育,学習支援業(81,82)	68	65	55	51	23.6	27.5
P	医療,福祉(83~85)	844	784	967	889	(▲ 12.7)	(▲ 11.8)
	83 医療業	236	215	189	177	(24.9)	(21.5)
	85 社会保険・社会福祉・介護事業	608	569	778	712	(▲ 21.9)	(▲ 20.1)
R	サービス業(他に分類されないもの)(88~96)	722	539	811	658	(▲ 11.0)	(▲ 18.1)
	91 職業紹介・労働者派遣業	307	154	321	195	▲ 4.4	▲ 21.0
S,T	公務(他に分類されるものを除く)・その他(97,98,99)	32	22	39	17	▲ 17.9	29.4
	合計	2,913	2,595	3,904	3,567	▲ 25.4	▲ 27.2
事業所規模別	29人以下	2,127	1,876	2,910	2,663	▲ 26.9	▲ 29.6
	30~99人	529	485	730	675	▲ 27.5	▲ 28.1
	100~299人	180	167	174	154	3.4	8.4
	300~499人	4	4	19	10	▲ 78.9	▲ 60.0
	500~999人	38	34	32	31	18.8	9.7
	1000人以上	35	29	39	34	▲ 10.3	▲ 14.7

※令和6年4月以降については令和5年7月改定の「日本標準産業分類」に基づく区分、令和6年3月以前については平成25年10月改定の「日本標準産業分類」により表章したもの。

※令和6年4月以降の対前年同月比については、産業分類改定による影響のある産業について( )で示している。

※求人数の多い主要な産業を表記しているため、合計と内訳の数値は一致しない。

# 職業紹介関係主要指標

静岡所

項目	年月	令和6年12月	令和6年11月	令和5年12月	対前月 増減率(差)	対前年同月 増減率(差)
全数	1 新規求職申込件数	882	1,088	1,017	▲ 18.9 %	▲ 13.3 %
	うち 常用	881	1,081	1,014	▲ 18.5 %	▲ 13.1 %
	2 月間有効求職者数	7,318	7,703	7,237	▲ 5.0 %	1.1 %
	うち 常用	7,299	7,677	7,205	▲ 4.9 %	1.3 %
	3 新規求人数	2,913	4,617	3,904	▲ 36.9 %	▲ 25.4 %
	うち 常用	2,595	4,317	3,567	▲ 39.9 %	▲ 27.2 %
	4 月間有効求人数	11,185	11,605	12,529	▲ 3.6 %	▲ 10.7 %
	うち 常用	10,199	10,658	11,407	▲ 4.3 %	▲ 10.6 %
	5 紹介件数	1,009	1,223	1,184	▲ 17.5 %	▲ 14.8 %
	6 就職件数	250	304	330	▲ 17.8 %	▲ 24.2 %
	7 充足数	289	340	396	▲ 15.0 %	▲ 27.0 %
一般	8 新規求人倍率(3/1)	3.30 倍	4.24 倍	3.84 倍	▲ 0.94 p	▲ 0.54 p
	9 有効求人倍率(4/2)	1.53 倍	1.51 倍	1.73 倍	0.02 p	▲ 0.20 p
	10 就職率(6/1 × 100)	28.3 %	27.9 %	32.4 %	0.4 p	▲ 4.1 p
	11 充足率(7/3 × 100)	9.9 %	7.4 %	10.1 %	2.5 p	▲ 0.2 p
	12 新規求職申込件数	541	672	655	▲ 19.5 %	▲ 17.4 %
	うち 常用	540	669	654	▲ 19.3 %	▲ 17.4 %
	13 月間有効求職者数	4,069	4,312	4,188	▲ 5.6 %	▲ 2.8 %
	うち 常用	4,061	4,302	4,181	▲ 5.6 %	▲ 2.9 %
	14 新規求人数	1,978	3,317	2,747	▲ 40.4 %	▲ 28.0 %
	うち 常用	1,801	3,166	2,585	▲ 43.1 %	▲ 30.3 %
	15 月間有効求人数	7,802	8,099	8,623	▲ 3.7 %	▲ 9.5 %
うち 常用	7,266	7,583	8,093	▲ 4.2 %	▲ 10.2 %	
パートタイム	16 紹介件数	541	694	704	▲ 22.0 %	▲ 23.2 %
	17 就職件数	132	155	167	▲ 14.8 %	▲ 21.0 %
	18 充足数	149	172	206	▲ 13.4 %	▲ 27.7 %
	19 就職率(17/12 × 100)	24.4 %	23.1 %	25.5 %	1.3 p	▲ 1.1 p
	20 充足率(18/14 × 100)	7.5 %	5.2 %	7.5 %	2.3 p	0.0 p
	21 新規求職申込件数	341	416	362	▲ 18.0 %	▲ 5.8 %
	うち 常用	341	412	360	▲ 17.2 %	▲ 5.3 %
	22 月間有効求職者数	3,249	3,391	3,049	▲ 4.2 %	6.6 %
	うち 常用	3,238	3,375	3,024	▲ 4.1 %	7.1 %
	23 新規求人数	935	1,300	1,157	▲ 28.1 %	▲ 19.2 %
	うち 常用	794	1,151	982	▲ 31.0 %	▲ 19.1 %
24 月間有効求人数	3,383	3,506	3,906	▲ 3.5 %	▲ 13.4 %	
うち 常用	2,933	3,075	3,314	▲ 4.6 %	▲ 11.5 %	
25 紹介件数	468	529	480	▲ 11.5 %	▲ 2.5 %	
26 就職件数	118	149	163	▲ 20.8 %	▲ 27.6 %	
27 充足数	140	168	190	▲ 16.7 %	▲ 26.3 %	
28 就職率(26/21 × 100)	34.6 %	35.8 %	45.0 %	▲ 1.2 p	▲ 10.4 p	
29 充足率(27/23 × 100)	15.0 %	12.9 %	16.4 %	2.1 p	▲ 1.4 p	

※1 (全数) = (一般:パートタイム以外の常用及び臨時・季節) + (パートタイム:常用的及び臨時的パート)である。

※2 ▲は減少率(差)、pはポイントである。

## ★★★ 2月のイベント情報 ★★★

主なイベントを掲載しています。全てのイベント情報は、ハローワーク静岡ホームページでご確認いただけます。  
[https://jsite.mhlw.go.jp/shizuoka-roudoukyoku/news\\_topics/event/hw-shizuoka.html](https://jsite.mhlw.go.jp/shizuoka-roudoukyoku/news_topics/event/hw-shizuoka.html)

<b>1</b>	<b>「タクシー」 就職相談会</b>		
日時	令和7年2月3日(月) 13:30~15:30	会場	ハローワーク静岡 2階 会議室
問い合わせ先	ハローワーク静岡 人材確保対策コーナー/ミドル・チャレンジコーナー 054-238-8601		
<b>2</b>	<b>「マザーズコーナー」 おしごと相談会</b>		
日時	令和7年2月5日(水) 10:00~12:00	会場	ハローワーク静岡 2階 会議室
問い合わせ先	ハローワーク静岡 マザーズコーナー 054-238-8601		
<b>3</b>	<b>「ふくしのしごと」 見学会 定員10名(事前予約制)</b>		
日時	令和7年2月5日(水) 13:30~15:30	会場	セントケア静岡株式会社 (静岡市葵区東千代田1丁目9-28)
問い合わせ先	ハローワーク静岡 人材確保対策コーナー 054-238-8601		
<b>4</b>	<b>「マザーズコーナー」 ミニセミナー 定員6名(事前予約制)</b>		
日時	令和7年2月6日(木) 10:30~11:30	会場	ハローワーク静岡 2階 会議室
問い合わせ先	ハローワーク静岡 マザーズコーナー 054-238-8601		
<b>5</b>	<b>「ミドル・チャレンジ」 合同企業相談会</b>		
日時	令和7年2月7日(金) 13:30~16:00	会場	清水テルサ 7階 大会議室 (静岡市清水区島崎町223)
問い合わせ先	ハローワーク静岡 ミドル・チャレンジコーナー 054-238-8601		
<b>6</b>	<b>「看護職・看護助手のしごと」 就職相談会</b>		
日時	令和7年2月12日(水) 13:00~15:00	会場	ハローワーク静岡 2階 会議室
問い合わせ先	ハローワーク静岡 人材確保対策コーナー/ミドル・チャレンジコーナー 054-238-8601 静岡県ナースセンター 本所 054-202-1761		
<b>7</b>	<b>「保育のしごと」 就職相談会(保育職のためのミニセミナー)</b>		
日時	令和7年2月13日(木) 【セミナー】13:30~14:00【相談会】14:00~15:30	会場	ハローワーク静岡 2階 会議室
問い合わせ先	ハローワーク静岡 人材確保対策コーナー/ミドル・チャレンジコーナー 054-238-8601 静岡県社会福祉協議会 しずおか保育士・保育所支援センター 054-271-2110		
<b>8</b>	<b>「運輸のしごと」 見学会(バス運転体験会) 定員8名(事前予約制)</b>		
日時	令和7年2月14日(金) 13:00~16:30	会場	ハローワーク静岡 2階 会議室
会場	しずてつジャストライン株式会社 (静岡市清水区鳥坂) ※ハローワーク静岡に集合		
問い合わせ先	ハローワーク静岡 人材確保対策コーナー 054-238-8601		
<b>9</b>	<b>「建設のしごと」 就職相談会</b>		
日時	令和7年2月19日(水) 13:30~15:00	会場	ハローワーク静岡 2階 会議室
問い合わせ先	ハローワーク静岡 人材確保対策コーナー/ミドル・チャレンジコーナー 054-238-8601		
<b>10</b>	<b>「トラックドライバー」 就職相談会(概ね40歳以下の方対象)</b>		
日時	令和7年2月13日(木) 13:30~16:00	会場	ハローワーク静岡 2階 会議室
会場	一般社団法人静岡県トラック協会 (静岡市駿河区池田126-4)		
問い合わせ先	ハローワーク静岡 人材確保対策コーナー/ミドル・チャレンジコーナー 054-238-8601		
<b>11</b>	<b>「ミドル・チャレンジ」 就職支援セミナー 定員20名(事前予約制・概ね35~56歳の方対象)</b>		
日時	令和7年2月21日(金) 10:00~11:00	会場	ハローワーク静岡 2階 会議室
問い合わせ先	ハローワーク静岡 ミドル・チャレンジコーナー 054-238-8601		
<b>12</b>	<b>「ふくしのしごと」 就職相談会(ふくしのしごとミニセミナー)</b>		
日時	令和7年2月26日(水) 【セミナー】13:15~13:30【相談会】13:30~15:30	会場	ハローワーク静岡 2階 会議室
問い合わせ先	ハローワーク静岡 人材確保対策コーナー/ミドル・チャレンジコーナー 054-238-8601		

◎ 就職相談会は、各事業所担当者と直接相談ができます。資格のない方、未経験の方、ブランクがある方もぜひご相談ください。