



静岡労働局 富士宮公共職業安定所 発表

令和6年12月27日

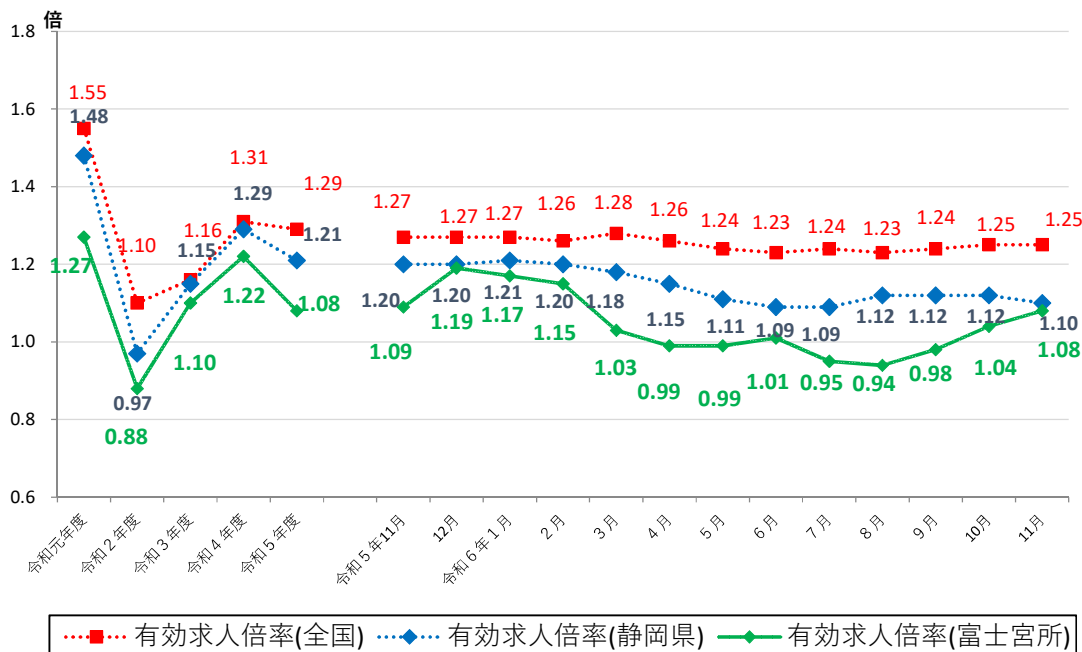
ハローワーク富士宮(富士宮公共職業安定所)

担当 所長 坂田 和也
担当 鈴木 聡
電話 0544-26-3128

ハローワーク富士宮管内の労働市場の状況 【令和6年11月分】

◎有効求人倍率(実数値)は1.08倍となり、前年同月より0.01ポイント下回った。

◆有効求人倍率の推移



	令和5年11月	12月	令和6年1月	2月	3月	4月	5月	6月	7月	8月	9月	10月	11月
全国	1.27	1.27	1.27	1.26	1.28	1.26	1.24	1.23	1.24	1.23	1.24	1.25	1.25
静岡県	1.20	1.20	1.21	1.20	1.18	1.15	1.11	1.09	1.09	1.12	1.12	1.12	1.10
富士宮所	1.09	1.19	1.17	1.15	1.03	0.99	0.99	1.01	0.95	0.94	0.98	1.04	1.08

(注) 月別の「全国」「静岡県」の数値は、季節調整済の数値である。

季節調整法はセンサス局法Ⅱ(X-12-ARIMA)による。なお、令和5年12月以前の数値は新季節指数により改訂されている。

ハローワークインターネットサービスの機能拡充に伴い、令和3年9月以降の数値には、ハローワークに来所せず、オンライン上で求職登録した求職者数や、求職者がハローワークインターネットサービスの求人に直接応募した就職件数等が含まれている。

職業紹介関係主要指標

富士宮所

項目	年月	年月			対前月 増減率(差)	対前年同月 増減率(差)
		令和6年11月	令和6年10月	令和5年11月		
I 全 数	1 新規求職申込件数	328	395	322	▲ 17.0 %	1.9 %
	うち 常用	328	395	322	▲ 17.0 %	1.9 %
	2 月間有効求職者数	1,899	1,969	1,878	▲ 3.6 %	1.1 %
	うち 常用	1,896	1,966	1,876	▲ 3.6 %	1.1 %
	3 新規求人数	721	718	726	0.4 %	▲ 0.7 %
	うち 常用	670	672	694	▲ 0.3 %	▲ 3.5 %
	4 月間有効求人数	2,054	2,042	2,047	0.6 %	0.3 %
	うち 常用	1,921	1,921	1,926	0.0 %	▲ 0.3 %
	5 紹介件数	267	348	281	▲ 23.3 %	▲ 5.0 %
	6 就職件数	104	125	105	▲ 16.8 %	▲ 1.0 %
	7 充足数	99	124	102	▲ 20.2 %	▲ 2.9 %
8 新規求人倍率(3/1)	2.20 倍	1.82 倍	2.25 倍	0.38 p	▲ 0.05 p	
9 有効求人倍率(4/2)	1.08 倍	1.04 倍	1.09 倍	0.04 p	▲ 0.01 p	
10 就職率(6/1 × 100)	31.7 %	31.6 %	32.6 %	0.1 p	▲ 0.9 p	
11 充足率(7/3 × 100)	13.7 %	17.3 %	14.0 %	▲ 3.6 p	▲ 0.3 p	
II 一 般	12 新規求職申込件数	185	241	193	▲ 23.2 %	▲ 4.1 %
	うち 常用	185	241	193	▲ 23.2 %	▲ 4.1 %
	13 月間有効求職者数	1,078	1,126	1,074	▲ 4.3 %	0.4 %
	うち 常用	1,077	1,125	1,074	▲ 4.3 %	0.3 %
	14 新規求人数	524	487	521	7.6 %	0.6 %
	うち 常用	491	456	515	7.7 %	▲ 4.7 %
	15 月間有効求人数	1,390	1,364	1,426	1.9 %	▲ 2.5 %
	うち 常用	1,313	1,292	1,351	1.6 %	▲ 2.8 %
	16 紹介件数	164	236	157	▲ 30.5 %	4.5 %
	17 就職件数	59	75	51	▲ 21.3 %	15.7 %
18 充足数	50	80	52	▲ 37.5 %	▲ 3.8 %	
19 就職率(17/12 × 100)	31.9 %	31.1 %	26.4 %	0.8 p	5.5 p	
20 充足率(18/14 × 100)	9.5 %	16.4 %	10.0 %	▲ 6.9 p	▲ 0.5 p	
III パ ー ト タ イ ム	21 新規求職申込件数	143	154	129	▲ 7.1 %	10.9 %
	うち 常用	143	154	129	▲ 7.1 %	10.9 %
	22 月間有効求職者数	821	843	804	▲ 2.6 %	2.1 %
	うち 常用	819	841	802	▲ 2.6 %	2.1 %
	23 新規求人数	197	231	205	▲ 14.7 %	▲ 3.9 %
	うち 常用	179	216	179	▲ 17.1 %	0.0 %
	24 月間有効求人数	664	678	621	▲ 2.1 %	6.9 %
	うち 常用	608	629	575	▲ 3.3 %	5.7 %
	25 紹介件数	103	112	124	▲ 8.0 %	▲ 16.9 %
26 就職件数	45	50	54	▲ 10.0 %	▲ 16.7 %	
27 充足数	49	44	50	11.4 %	▲ 2.0 %	
28 就職率(26/21 × 100)	31.5 %	32.5 %	41.9 %	▲ 1.0 p	▲ 10.4 p	
29 充足率(27/23 × 100)	24.9 %	19.0 %	24.4 %	5.9 p	0.5 p	

※1 (全数) = (一般:パートタイム以外の常用及び臨時・季節) + (パートタイム:常用的及び臨時的パート)である。

※2 ▲は減少率(差)、pはポイントである。

産業別規模別新規求人状況

富士宮所

		新規求人数 (人)				(%)			
		令和6年11月		令和5年11月		前年同月比			
		全数(一般+パート)		全数(一般+パート)		全数(一般+パート)			
		常用計		常用計		常用計			
産業別	A,B 農,林,漁業(01~04)	5	5	14	14	▲ 64.3	▲ 64.3		
	D 建設業(06~08)	58	58	74	73	▲ 21.6	▲ 20.5		
	E 製造業(09~32)	191	188	201	201	▲ 5.0	▲ 6.5		
		09 食料品製造業	8	8	10	10	▲ 20.0	▲ 20.0	
		10 飲料・たばこ・飼料製造業	6	5	0	0	-	-	
		14 パルプ・紙・紙加工品製造業	23	23	24	24	▲ 4.2	▲ 4.2	
		15 印刷・同関連業	0	0	4	4	-	-	
		16 化学工業	18	16	16	16	12.5	0.0	
		18 プラスチック製品製造業(別掲を除く)	10	10	13	13	▲ 23.1	▲ 23.1	
		23 非鉄金属製造業	5	5	1	1	400.0	400.0	
		24 金属製品製造業	38	38	30	30	26.7	26.7	
		25 はん用機械器具製造業	35	35	22	22	59.1	59.1	
		26 生産用機械器具製造業	13	13	11	11	18.2	18.2	
		27 業務用機械器具製造業	15	15	18	18	▲ 16.7	▲ 16.7	
		28 電子部品・デバイス・電子回路製造業	0	0	0	0	-	-	
		29 電気機械器具製造業	6	6	19	19	▲ 68.4	▲ 68.4	
		31 輸送用機械器具製造業	8	8	14	14	▲ 42.9	▲ 42.9	
		G 情報通信業(37~41)	0	0	0	0	-	-	
		H 運輸業,郵便業(42~49)	35	35	34	34	(2.9)	(2.9)	
		I 卸売業,小売業(50~61)	28	23	11	10	(154.5)	(130.0)	
			50~55 卸売業	11	6	5	4	(120.0)	(50.0)
			56~61 小売業	17	17	6	6	(183.3)	(183.3)
		J 金融業,保険業(62~67)	1	1	0	0	-	-	
		K 不動産業,物品賃貸業(68~70)	0	0	6	6	-	-	
		L 学術研究,専門・技術サービス業(71~74)	14	14	18	18	▲ 22.2	▲ 22.2	
		M 宿泊業,飲食サービス業(75~77)	6	6	17	17	▲ 64.7	▲ 64.7	
			75 宿泊業	6	6	5	5	20.0	20.0
			76 飲食店	0	0	10	10	-	-
		N 生活関連サービス業,娯楽業(78~80)	21	21	17	17	23.5	23.5	
		O 教育,学習支援業(81,82)	8	8	12	11	▲ 33.3	▲ 27.3	
		P 医療,福祉(83~85)	212	206	178	170	(19.1)	(21.2)	
		83 医療業	69	69	91	89	(▲ 24.2)	(▲ 22.5)	
		85 社会保険・社会福祉・介護事業	143	137	87	81	(64.4)	(69.1)	
	R サービス業(他に分類されないもの)(88~96)	136	100	125	118	(8.8)	(▲ 15.3)		
		91 職業紹介・労働者派遣業	120	87	108	104	11.1	▲ 16.3	
	S,T 公務(他に分類されるものを除く)・その他(97,98,99)	2	1	14	0	▲ 85.7	-		
	合計	721	670	726	694	▲ 0.7	▲ 3.5		
事業所規模別	29人以下	410	365	415	396	▲ 1.2	▲ 7.8		
	30~99人	188	184	190	178	▲ 1.1	3.4		
	100~299人	79	77	83	82	▲ 4.8	▲ 6.1		
	300~499人	0	0	3	3	-	-		
	500~999人	44	44	35	35	25.7	25.7		
	1000人以上	0	0	0	0	-	-		

※令和6年4月以降については令和5年7月改定の「日本標準産業分類」に基づく区分、令和6年3月以前については平成25年10月改定の「日本標準産業分類」により表章したもの。

※令和6年4月以降の対前年同月比については、産業分類改定による影響のある産業について()で示している。

※求人数の多い主要な産業を表記しているため、合計と内訳の数値は一致しない。

◎有効求人倍率(実数値)は1.08倍となり、前年同月より0.01ポイント下回った。

—— 職業安定業務月報 ——

管内における求人・求職・就職状況は次のとおりです。

1. 労働市場の概況（学卒を除き、パートタイムを含む。）

(1) 求 人

新規求人数は721人で、対前年同月比0.7%減少した。これを一般・パート別に前年同月と比較すると、一般は524人で0.6%の増加、パートは197人で3.9%の減少となった。月間有効求人数は2,054人で、対前年同月比0.3%増加した。

(2) 求 職

新規求職申込件数は328件で、対前年同月比1.9%増加した。これを一般・パート別に前年同月と比較すると、一般は185件で4.1%の減少、パートは143件で10.9%の増加となった。月間有効求職者数は1,899人で、対前年同月比1.1%増加した。

(3) 就 職

就職件数は104件で対前年同月比1.0%減少した。就職率は31.7%で対前年同月比は0.9ポイント下回った。これを一般・パート別に前年同月と比較すると、一般の就職件数は59件で、対前年同月比15.7%の増加となった。就職率は31.9%で5.5ポイント上回った。また、パートの就職件数は45件で、対前年同月比は16.7%の減少となった。就職率は31.5%で10.4ポイント下回った。

なお、常用就職件数は97件で対前年同月比5.8%減少した。

2. 産業別新規求人状況（学卒を除く。）

新規求人数の対前年同月比を産業別にみると、医療・福祉（19.1%増）、卸売業・小売業（154.5%増）、サービス業（8.8%増）は増加した。建設業（21.6%減）、製造業（5.0%減）は減少した。

有効求人倍率の推移（単位：倍）

区分	令和4年度平均	令和5年度平均	R5/11	12	R6/1	2	3	4	5	6	7	8	9	10	11
富士宮	1.22	1.08	1.09	1.19	1.17	1.15	1.03	0.99	0.99	1.01	0.95	0.94	0.98	1.04	1.08
静岡県	1.29	1.12	1.20	1.20	1.21	1.20	1.18	1.15	1.11	1.09	1.09	1.12	1.12	1.12	1.10
全国	1.31	1.29	1.27	1.27	1.27	1.26	1.28	1.26	1.24	1.23	1.24	1.23	1.24	1.25	1.25

(注)静岡県・全国の月別の倍率は季節調整済の数値である。毎年一度、年末に季節調整値替えを行っており、過去の数値は遡って改訂されている。