



静岡労働局 掛川公共職業安定所 発表

令和6年12月27日

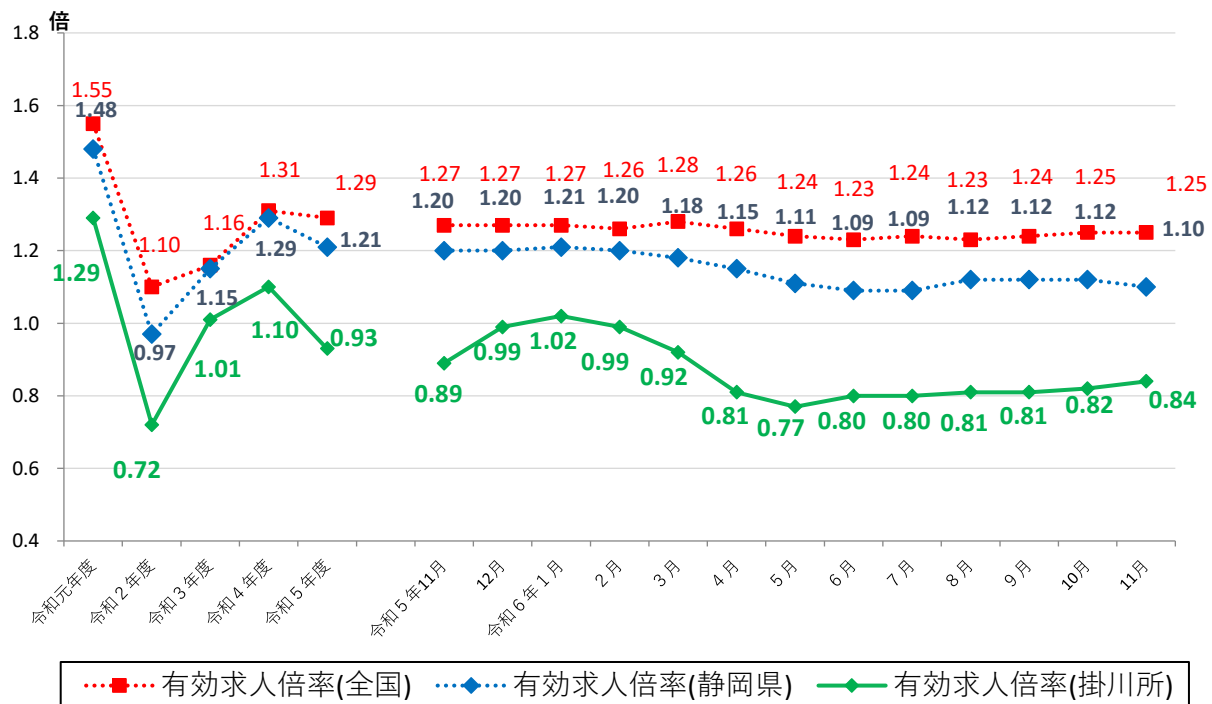
ハローワーク掛川(掛川公共職業安定所)

担当 所長 大嶽 雄二
担当 山村 直子
電話 0537-22-4185

ハローワーク掛川管内の労働市場の状況 【令和6年11月分】

◎有効求人倍率(実数値)は、0.84倍となり、前年同月を0.05ポイント下回った。

◆有効求人倍率の推移



	令和5年11月	12月	令和6年1月	2月	3月	4月	5月	6月	7月	8月	9月	10月	11月
全国	1.27	1.27	1.27	1.26	1.28	1.26	1.24	1.23	1.24	1.23	1.24	1.25	1.25
静岡県	1.20	1.20	1.21	1.20	1.18	1.15	1.11	1.09	1.09	1.12	1.12	1.12	1.10
掛川所	0.89	0.99	1.02	0.99	0.92	0.81	0.77	0.80	0.80	0.81	0.81	0.82	0.84

(注) 月別の「全国」「静岡県」の数値は、季節調整済の数値である。

季節調整法はセンサス局法Ⅱ(X-12-ARIMA)による。なお、令和5年12月以前の数値は新季節指数により改訂されている。

ハローワークインターネットサービスの機能拡充に伴い、令和3年9月以降の数値には、ハローワークに来所せず、オンライン上で求職登録した求職者数や、求職者がハローワークインターネットサービスの求人へ直接応募した就職件数等が含まれている。

職業紹介関係主要指標

掛川所

項目	年月		令和6年11月	令和6年10月	令和5年11月	対前月 増減率(差)	対前年同月 増減率(差)
I 全 数	1	新規求職申込件数	497	638	552	▲ 22.1 %	▲ 10.0 %
		うち 常用	496	638	550	▲ 22.3 %	▲ 9.8 %
	2	月間有効求職者数	3,216	3,278	3,242	▲ 1.9 %	▲ 0.8 %
		うち 常用	3,203	3,264	3,228	▲ 1.9 %	▲ 0.8 %
	3	新規求人数	870	982	936	▲ 11.4 %	▲ 7.1 %
		うち 常用	806	947	859	▲ 14.9 %	▲ 6.2 %
	4	月間有効求人数	2,705	2,674	2,893	1.2 %	▲ 6.5 %
		うち 常用	2,554	2,543	2,735	0.4 %	▲ 6.6 %
	5	紹介件数	399	419	385	▲ 4.8 %	3.6 %
	6	就職件数	114	134	126	▲ 14.9 %	▲ 9.5 %
	7	充足数	115	121	121	▲ 5.0 %	▲ 5.0 %
8	新規求人倍率(3/1)	1.75 倍	1.54 倍	1.70 倍	0.21 p	0.05 p	
9	有効求人倍率(4/2)	0.84 倍	0.82 倍	0.89 倍	0.02 p	▲ 0.05 p	
10	就職率(6/1 × 100)	22.9 %	21.0 %	22.8 %	1.9 p	0.1 p	
11	充足率(7/3 × 100)	13.2 %	12.3 %	12.9 %	0.9 p	0.3 p	
II 一 般	12	新規求職申込件数	314	391	378	▲ 19.7 %	▲ 16.9 %
		うち 常用	313	391	378	▲ 19.9 %	▲ 17.2 %
	13	月間有効求職者数	1,918	1,954	1,971	▲ 1.8 %	▲ 2.7 %
		うち 常用	1,912	1,949	1,966	▲ 1.9 %	▲ 2.7 %
	14	新規求人数	555	685	570	▲ 19.0 %	▲ 2.6 %
		うち 常用	519	663	530	▲ 21.7 %	▲ 2.1 %
	15	月間有効求人数	1,776	1,813	1,821	▲ 2.0 %	▲ 2.5 %
		うち 常用	1,690	1,737	1,754	▲ 2.7 %	▲ 3.6 %
	16	紹介件数	229	240	237	▲ 4.6 %	▲ 3.4 %
	17	就職件数	50	66	61	▲ 24.2 %	▲ 18.0 %
18	充足数	55	66	56	▲ 16.7 %	▲ 1.8 %	
19	就職率(17/12 × 100)	15.9 %	16.9 %	16.1 %	▲ 1.0 p	▲ 0.2 p	
20	充足率(18/14 × 100)	9.9 %	9.6 %	9.8 %	0.3 p	0.1 p	
III パ ー ト タ イ ム	21	新規求職申込件数	183	247	174	▲ 25.9 %	5.2 %
		うち 常用	183	247	172	▲ 25.9 %	6.4 %
	22	月間有効求職者数	1,298	1,324	1,271	▲ 2.0 %	2.1 %
		うち 常用	1,291	1,315	1,262	▲ 1.8 %	2.3 %
	23	新規求人数	315	297	366	6.1 %	▲ 13.9 %
		うち 常用	287	284	329	1.1 %	▲ 12.8 %
	24	月間有効求人数	929	861	1,072	7.9 %	▲ 13.3 %
		うち 常用	864	806	981	7.2 %	▲ 11.9 %
	25	紹介件数	170	179	148	▲ 5.0 %	14.9 %
26	就職件数	64	68	65	▲ 5.9 %	▲ 1.5 %	
27	充足数	60	55	65	9.1 %	▲ 7.7 %	
28	就職率(26/21 × 100)	35.0 %	27.5 %	37.4 %	7.5 p	▲ 2.4 p	
29	充足率(27/23 × 100)	19.0 %	18.5 %	17.8 %	0.5 p	1.2 p	

※1 (全数) = (一般:パートタイム以外の常用及び臨時・季節) + (パートタイム: 常用的及び臨時的パート) である。

※2 ▲ は減少率(差)、pはポイントである。

産業別規模別新規求人状況

掛川所

		新規求人数 (人)				(%)		
		令和6年11月		令和5年11月		前年同月比		
		全数(一般+パート)		全数(一般+パート)		全数(一般+パート)		
		常用計		常用計		常用計		
産業別	A,B 農,林,漁業(01~04)	12	12	34	34	▲ 64.7	▲ 64.7	
	D 建設業(06~08)	90	90	92	92	▲ 2.2	▲ 2.2	
	E 製造業(09~32)	174	171	227	225	▲ 23.3	▲ 24.0	
		09 食料品製造業	12	11	17	17	▲ 29.4	▲ 35.3
		10 飲料・たばこ・飼料製造業	7	7	16	16	▲ 56.3	▲ 56.3
		14 パルプ・紙・紙加工品製造業	7	7	1	1	600.0	600.0
		15 印刷・同関連業	0	0	0	0	-	-
		16 化学工業	7	7	19	19	▲ 63.2	▲ 63.2
		18 プラスチック製品製造業(別掲を除く)	7	7	27	27	▲ 74.1	▲ 74.1
		23 非鉄金属製造業	0	0	22	22	-	-
		24 金属製品製造業	27	27	28	26	▲ 3.6	3.8
		25 はん用機械器具製造業	25	25	14	14	78.6	78.6
		26 生産用機械器具製造業	5	5	5	5	0.0	0.0
		27 業務用機械器具製造業	0	0	4	4	-	-
		28 電子部品・デバイス・電子回路製造業	1	1	6	6	▲ 83.3	▲ 83.3
		29 電気機械器具製造業	11	9	21	21	▲ 47.6	▲ 57.1
		31 輸送用機械器具製造業	33	33	26	26	26.9	26.9
		G 情報通信業(37~41)	1	1	1	1	0.0	0.0
		H 運輸業,郵便業(42~49)	65	65	86	85	(▲ 24.4)	(▲ 23.5)
		I 卸売業,小売業(50~61)	74	59	65	60	(13.8)	(▲ 1.7)
		50~55 卸売業	45	30	26	21	(73.1)	(42.9)
		56~61 小売業	29	29	39	39	(▲ 25.6)	(▲ 25.6)
		J 金融業,保険業(62~67)	10	3	6	6	66.7	▲ 50.0
		K 不動産業,物品賃貸業(68~70)	3	3	1	1	200.0	200.0
		L 学術研究,専門・技術サービス業(71~74)	10	10	7	7	42.9	42.9
		M 宿泊業,飲食サービス業(75~77)	46	46	45	45	2.2	2.2
		75 宿泊業	26	26	33	33	▲ 21.2	▲ 21.2
		76 飲食店	20	20	9	9	122.2	122.2
		N 生活関連サービス業,娯楽業(78~80)	14	14	18	18	▲ 22.2	▲ 22.2
		O 教育,学習支援業(81,82)	26	26	12	11	116.7	136.4
		P 医療,福祉(83~85)	201	196	191	190	(5.2)	(3.2)
	83 医療業	70	68	54	54	(29.6)	(25.9)	
	85 社会保険・社会福祉・介護事業	131	128	137	136	(▲ 4.4)	(▲ 5.9)	
	R サービス業(他に分類されないもの)(88~96)	90	61	127	82	(▲ 29.1)	(▲ 25.6)	
	91 職業紹介・労働者派遣業	63	34	61	16	3.3	112.5	
	S,T 公務(他に分類されるものを除く)・その他(97,98,99)	37	36	24	2	54.2	1,700.0	
	合計	870	806	936	859	▲ 7.1	▲ 6.2	
事業所規模別	29人以下	527	487	513	470	2.7	3.6	
	30~99人	240	220	286	254	▲ 16.1	▲ 13.4	
	100~299人	53	51	92	90	▲ 42.4	▲ 43.3	
	300~499人	39	37	26	26	50.0	42.3	
	500~999人	8	8	18	18	▲ 55.6	▲ 55.6	
	1000人以上	3	3	1	1	200.0	200.0	

※令和6年4月以降については令和5年7月改定の「日本標準産業分類」に基づく区分、令和6年3月以前については平成25年10月改定の「日本標準産業分類」により表章したもの。

※令和6年4月以降の対前年同月比については、産業分類改定による影響のある産業について()で示している。

※求人数の多い主要な産業を表記しているため、合計と内訳の数値は一致しない。

【管内の求人・求職の状況】

- 有効求人数は、2,705人(前月比 1.2%増加)となり、前年同月比では 6.5%減少。
- 新規求人数は、870人(前月比11.4%減少)となり、前年同月比では 7.1%減少。
- 有効求職者数は3,216人(前月比 1.9%減少)となり、前年同月比では 0.8%減少。
- 新規求職者数は、497人(前月比22.1%減少)となり、前年同月比では 10.0%減少。

【産業別の新規求人の状況】 〈全870人で前年同月比7.1%減少〉

- 製造業→174人で前年同月比53人(▲23.3%)減少。
 - ※食料品製造業12人で前年同月比5人(▲29.4%)減少している。
 - ※はん用機械器具製造業25人で前年同月比11人(78.6%)増加している。
 - ※金属製品製造業27人で前年同月比1人(▲3.6%)減少している。
 - ※輸送用機械器具製造業33人で前年同月比7人(26.9%)増加している。
- 建設業→90人で前年同月比2人(▲2.2%)減少。
- 卸売業、小売業→74人で前年同月比9人(13.8%)増加。
- 医療・福祉→201人で前年同月比10人(5.2%)増加。
 - ※社会保険・社会福祉・介護事業131人で前年同月比6人(▲4.4%)減少している。
- サービス業→90人で前年同月比37人(▲29.1%)減少。
 - ※職業紹介・労働者派遣業63人で前年同月比2人(3.3%)増加している。

【規模別の新規求人の状況】 〈全870人で前年同月比7.1%減少〉

- 29人以下規模 → 527人で前年同月比 14人(2.7%)増加。
- 30人～99人規模 → 240人で前年同月比 46人(▲16.1%)減少。
- 100人～299人規模 → 53人で前年同月比 39人(▲42.4%)減少。
- 300人以上規模 → 50人で前年同月比 5人(11.1%)増加。

【雇用保険受給者への支給状況】

- 支給総額 → 約1億円

〈ハローワーク掛川管内（掛川市、菊川市、御前崎市）〉