



静岡労働局 清水公共職業安定所 発表

令和6年12月27日

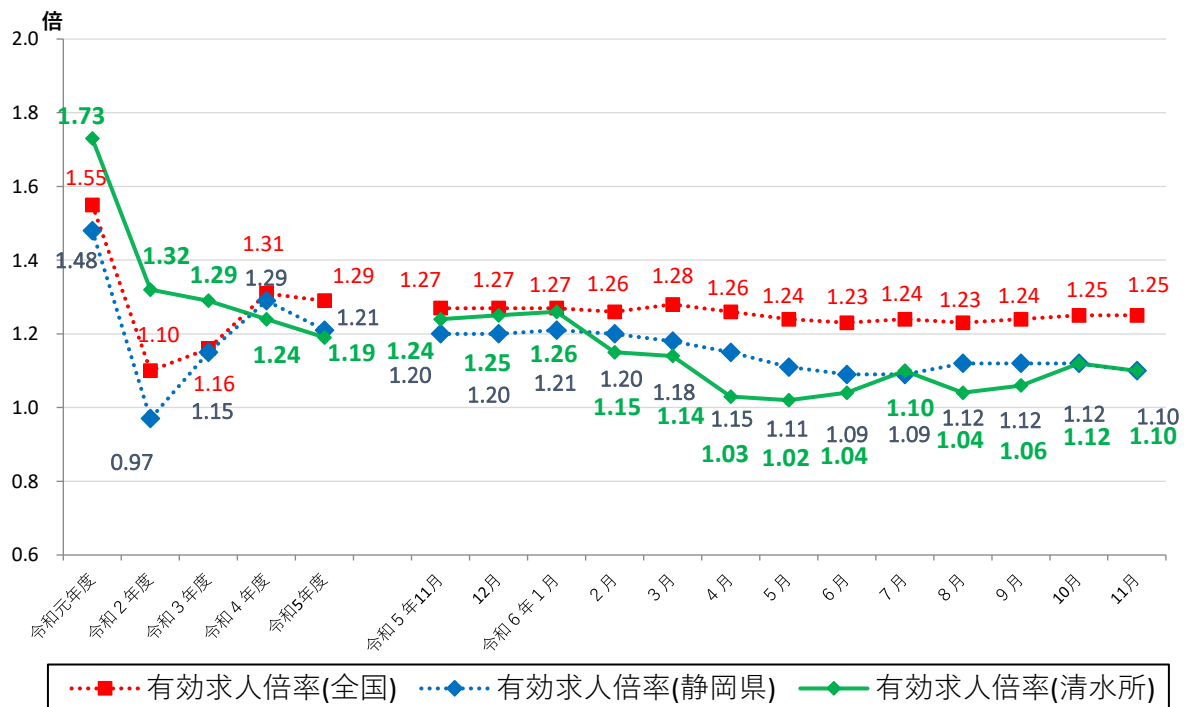
ハローワーク清水(清水公共職業安定所)

担当 所長 森好寿
担当 若林治男
電話 054-351-8607

ハローワーク清水管内の労働市場の状況 【令和6年11月分】

◎有効求人倍率(実数値)は1.10倍となり、前月比で0.02ポイント下降した。
◎新規求人倍率(実数値)は2.14倍となり、前月比で0.10ポイント下降した。

◆有効求人倍率の推移



	令和5年11月	12月	令和6年1月	2月	3月	4月	5月	6月	7月	8月	9月	10月	11月
全国	1.27	1.27	1.27	1.26	1.28	1.26	1.24	1.23	1.24	1.23	1.24	1.25	1.25
静岡県	1.20	1.20	1.21	1.20	1.18	1.15	1.11	1.09	1.09	1.12	1.12	1.12	1.10
清水所	1.24	1.25	1.26	1.15	1.14	1.03	1.02	1.04	1.10	1.04	1.06	1.12	1.10

(注) 月別の「全国」「静岡県」の数値は、季節調整済の数値である。
季節調整法はセンサス局法Ⅱ(X-12-ARIMA)による。なお、令和5年12月以前の数値は新季節指数により改訂されている。
ハローワークインターネットサービスの機能拡充に伴い、令和3年9月以降の数値には、ハローワークに来所せず、オンライン上で求職登録した求職者数や、求職者がハローワークインターネットサービスの求人へ直接応募した就職件数等が含まれている。

職業紹介関係主要指標

清水所

項目	年月	年月			対前月 増減率(差)	対前年同月 増減率(差)
		令和6年11月	令和6年10月	令和5年11月		
I 全 数	1 新規求職申込件数	474	603	502	▲ 21.4 %	▲ 5.6 %
	うち 常用	474	603	501	▲ 21.4 %	▲ 5.4 %
	2 月間有効求職者数	3,025	3,151	2,955	▲ 4.0 %	2.4 %
	うち 常用	3,019	3,143	2,945	▲ 3.9 %	2.5 %
	3 新規求人数	1,016	1,353	1,438	▲ 24.9 %	▲ 29.3 %
	うち 常用	959	1,305	1,380	▲ 26.5 %	▲ 30.5 %
	4 月間有効求人数	3,333	3,519	3,666	▲ 5.3 %	▲ 9.1 %
	うち 常用	3,209	3,403	3,519	▲ 5.7 %	▲ 8.8 %
	5 紹介件数	477	579	551	▲ 17.6 %	▲ 13.4 %
	6 就職件数	129	156	152	▲ 17.3 %	▲ 15.1 %
	7 充足数	136	145	140	▲ 6.2 %	▲ 2.9 %
8 新規求人倍率(3/1)	2.14 倍	2.24 倍	2.86 倍	▲ 0.10 p	▲ 0.72 p	
9 有効求人倍率(4/2)	1.10 倍	1.12 倍	1.24 倍	▲ 0.02 p	▲ 0.14 p	
10 就職率(6/1 × 100)	27.2 %	25.9 %	30.3 %	1.3 p	▲ 3.1 p	
11 充足率(7/3 × 100)	13.4 %	10.7 %	9.7 %	2.7 p	3.7 p	
II 一 般	12 新規求職申込件数	292	351	302	▲ 16.8 %	▲ 3.3 %
	うち 常用	292	351	301	▲ 16.8 %	▲ 3.0 %
	13 月間有効求職者数	1,764	1,817	1,692	▲ 2.9 %	4.3 %
	うち 常用	1,761	1,812	1,690	▲ 2.8 %	4.2 %
	14 新規求人数	666	1,024	839	▲ 35.0 %	▲ 20.6 %
	うち 常用	644	997	820	▲ 35.4 %	▲ 21.5 %
	15 月間有効求人数	2,323	2,456	2,301	▲ 5.4 %	1.0 %
	うち 常用	2,267	2,402	2,239	▲ 5.6 %	1.3 %
	16 紹介件数	312	359	337	▲ 13.1 %	▲ 7.4 %
	17 就職件数	76	81	80	▲ 6.2 %	▲ 5.0 %
18 充足数	85	83	68	2.4 %	25.0 %	
19 就職率(17/12 × 100)	26.0 %	23.1 %	26.5 %	2.9 p	▲ 0.5 p	
20 充足率(18/14 × 100)	12.8 %	8.1 %	8.1 %	4.7 p	4.7 p	
III パ ー ト タ イ ム	21 新規求職申込件数	182	252	200	▲ 27.8 %	▲ 9.0 %
	うち 常用	182	252	200	▲ 27.8 %	▲ 9.0 %
	22 月間有効求職者数	1,261	1,334	1,263	▲ 5.5 %	▲ 0.2 %
	うち 常用	1,258	1,331	1,255	▲ 5.5 %	0.2 %
	23 新規求人数	350	329	599	6.4 %	▲ 41.6 %
	うち 常用	315	308	560	2.3 %	▲ 43.8 %
	24 月間有効求人数	1,010	1,063	1,365	▲ 5.0 %	▲ 26.0 %
	うち 常用	942	1,001	1,280	▲ 5.9 %	▲ 26.4 %
	25 紹介件数	165	220	214	▲ 25.0 %	▲ 22.9 %
26 就職件数	53	75	72	▲ 29.3 %	▲ 26.4 %	
27 充足数	51	62	72	▲ 17.7 %	▲ 29.2 %	
28 就職率(26/21 × 100)	29.1 %	29.8 %	36.0 %	▲ 0.7 p	▲ 6.9 p	
29 充足率(27/23 × 100)	14.6 %	18.8 %	12.0 %	▲ 4.2 p	2.6 p	

※1 (全数) = (一般:パートタイム以外の常用及び臨時・季節) + (パートタイム:常用的及び臨時的パート)である。

※2 ▲は減少率(差)、pはポイントである。

産業別規模別新規求人状況

清水所

産業別		新規求人数 (人)				(%)	
		令和6年11月		令和5年11月		前年同月比	
		全数(一般+パート)		全数(一般+パート)		全数(一般+パート)	
		常用計		常用計		常用計	
A,B	農,林,漁業(01~04)	0	0	4	4	-	-
D	建設業(06~08)	116	116	108	106	7.4	9.4
E	製造業(09~32)	216	207	187	180	15.5	15.0
	09 食料品製造業	75	74	56	52	33.9	42.3
	10 飲料・たばこ・飼料製造業	2	0	2	2	0.0	-
	14 パルプ・紙・紙加工品製造業	8	7	2	2	300.0	250.0
	15 印刷・同関連業	1	1	4	4	▲ 75.0	▲ 75.0
	16 化学工業	3	3	9	9	▲ 66.7	▲ 66.7
	18 プラスチック製品製造業(別掲を除く)	8	8	4	4	100.0	100.0
	23 非鉄金属製造業	4	4	9	9	▲ 55.6	▲ 55.6
	24 金属製品製造業	14	14	21	21	▲ 33.3	▲ 33.3
	25 はん用機械器具製造業	28	28	26	26	7.7	7.7
	26 生産用機械器具製造業	7	7	4	4	75.0	75.0
	27 業務用機械器具製造業	14	9	7	5	100.0	80.0
	28 電子部品・デバイス・電子回路製造業	19	19	4	3	375.0	533.3
	29 電気機械器具製造業	9	9	8	8	12.5	12.5
	31 輸送用機械器具製造業	11	11	15	15	▲ 26.7	▲ 26.7
G	情報通信業(37~41)	5	5	2	2	150.0	150.0
H	運輸業,郵便業(42~49)	57	55	73	69	(▲ 21.9)	(▲ 20.3)
I	卸売業,小売業(50~61)	104	100	245	239	(▲ 57.6)	(▲ 58.2)
	50~55 卸売業	62	60	36	36	(72.2)	(66.7)
	56~61 小売業	42	40	209	203	(▲ 79.9)	(▲ 80.3)
J	金融業,保険業(62~67)	12	1	2	2	500.0	▲ 50.0
K	不動産業,物品賃貸業(68~70)	0	0	1	1	-	-
L	学術研究,専門・技術サービス業(71~74)	17	17	23	23	▲ 26.1	▲ 26.1
M	宿泊業,飲食サービス業(75~77)	36	30	55	49	▲ 34.5	▲ 38.8
	75 宿泊業	1	1	12	12	▲ 91.7	▲ 91.7
	76 飲食店	27	21	43	37	▲ 37.2	▲ 43.2
N	生活関連サービス業,娯楽業(78~80)	4	4	15	13	▲ 73.3	▲ 69.2
O	教育,学習支援業(81,82)	30	27	25	25	20.0	8.0
P	医療,福祉(83~85)	337	330	488	478	(▲ 30.9)	(▲ 31.0)
	83 医療業	115	115	163	163	(▲ 29.4)	(▲ 29.4)
	85 社会保険・社会福祉・介護事業	222	215	325	315	(▲ 31.7)	(▲ 31.7)
R	サービス業(他に分類されないもの)(88~96)	73	59	80	69	(▲ 8.8)	(▲ 14.5)
	91 職業紹介・労働者派遣業	10	4	2	2	400.0	100.0
S,T	公務(他に分類されるものを除く)・その他(97,98,99)	5	5	118	109	▲ 95.8	▲ 95.4
	合計	1,016	959	1,438	1,380	▲ 29.3	▲ 30.5
事業所規模別	29人以下	587	562	816	794	▲ 28.1	▲ 29.2
	30~99人	338	328	383	367	▲ 11.7	▲ 10.6
	100~299人	69	49	95	82	▲ 27.4	▲ 40.2
	300~499人	8	6	36	36	▲ 77.8	▲ 83.3
	500~999人	14	14	1	1	1,300.0	1,300.0
	1000人以上	0	0	107	100	-	-

※令和6年4月以降については令和5年7月改定の「日本標準産業分類」に基づく区分、令和6年3月以前については平成25年10月改定の「日本標準産業分類」により表章したもの。

※令和6年4月以降の対前年同月比については、産業分類改定による影響のある産業について()で示している。

※求人数の多い主要な産業を表記しているため、合計と内訳の数値は一致しない。

イベント開催情報

1月



1	介護の仕事 就職相談会		
日付	令和7年1月7日(火)	時間	13:30~15:30
場所	ハローワーク清水 (清水合同庁舎) 6階 大会議室		

◎各事業所担当者と直接相談ができます。資格のない方、未経験の方、離職してからのブランクがある方もぜひご参加ください。履歴書不要です。

◎雇用保険受給中の方は求職活動実績になります。

2	職業訓練説明会		
日付	令和7年1月17日(金)	時間	14:30~15:30
場所	ハローワーク清水 (清水合同庁舎) 6階 大会議室		

◎職業訓練にご関心お持ちの方を対象に職業訓練施設の担当者から訓練内容に関するお話をいたします。

◎雇用保険受給中の方は求職活動実績になります。

【毎週火~金曜日 開催中】ミニ企業説明会 (予約不要)			
時間	10:00~11:30	場所	ハローワーク清水

◎事業所の方と直接相談できます。履歴書不要です。

◎日によっては、開催がない日もありますので、ご了承ください。

◎雇用保険受給中の方は求職活動実績になります。お気軽にご参加ください。