



静岡労働局 沼津公共職業安定所 発表

令和6年12月27日

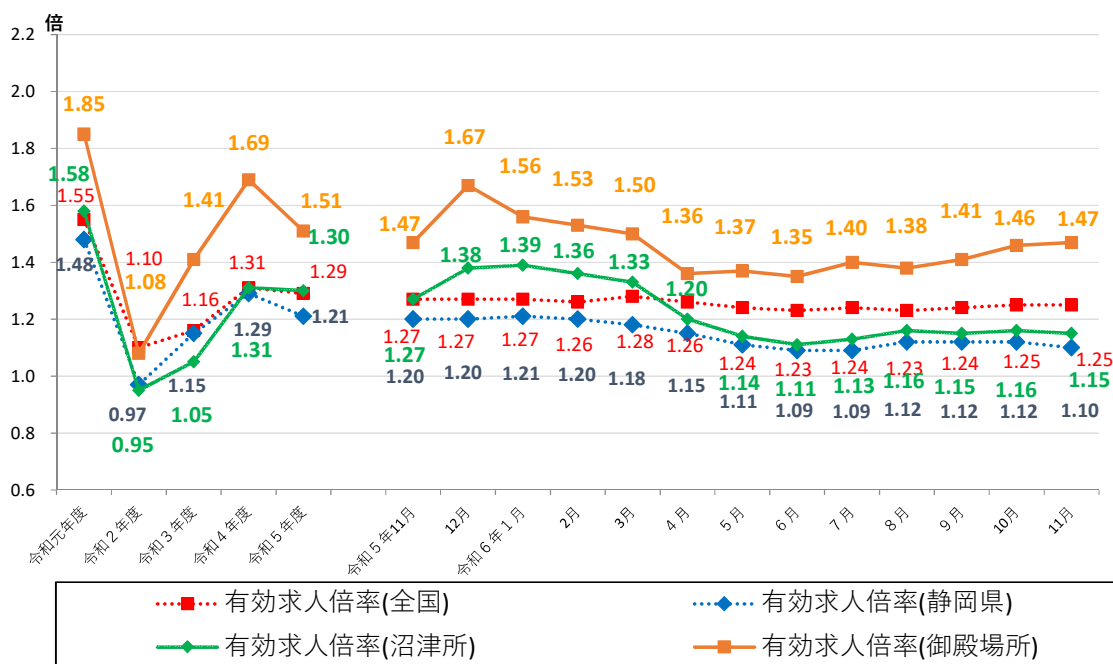
担当	ハローワーク沼津(沼津公共職業安定所)
	所長 藤田 義之
	担当 川原 智之
	電話 055-931-0143

ハローワーク沼津管内の労働市場の状況 【令和6年11月分】

◎有効求人倍率は1.15倍となり、前年同月と比べ0.12ポイント下回った。
⇒前月を0.01ポイント下回った。

◎新規求人倍率は2.17倍となり、前年同月と比べ0.01ポイント上回った。
⇒前月を0.07ポイント下回った。

◆有効求人倍率の推移



	令和5年11月	12月	令和6年1月	2月	3月	4月	5月	6月	7月	8月	9月	10月	11月
全国	1.27	1.27	1.27	1.26	1.28	1.26	1.24	1.23	1.24	1.23	1.24	1.25	1.25
静岡県	1.20	1.20	1.21	1.20	1.18	1.15	1.11	1.09	1.09	1.12	1.12	1.12	1.10
沼津所	1.27	1.38	1.39	1.36	1.33	1.20	1.14	1.11	1.13	1.16	1.15	1.16	1.15
(御殿場所)	1.47	1.67	1.56	1.53	1.50	1.36	1.37	1.35	1.40	1.38	1.41	1.46	1.47

(注) 月別の「全国」「静岡県」の数値は、季節調整済の数値である。

季節調整法はセンサス局法Ⅱ(X-12-ARIMA)による。なお、令和5年12月以前の数値は新季節指数により改訂されている。

ハローワークインターネットサービスの機能拡充に伴い、令和3年9月以降の数値には、ハローワークに来所せず、オンライン上で求職登録した求職者数や、求職者がハローワークインターネットサービスの求人に直接応募した就職件数等が含まれている。

職業紹介関係主要指標

沼津所

項目	年月	年月			対前月 増減率(差)	対前年同月 増減率(差)
		令和6年11月	令和6年10月	令和5年11月		
I 全 数	1 新規求職申込件数	1,000	1,264	1,097	▲ 20.9 %	▲ 8.8 %
	うち 常用	999	1,258	1,092	▲ 20.6 %	▲ 8.5 %
	2 月間有効求職者数	6,041	6,179	5,764	▲ 2.2 %	4.8 %
	うち 常用	6,028	6,165	5,749	▲ 2.2 %	4.9 %
	3 新規求人数	2,167	2,828	2,373	▲ 23.4 %	▲ 8.7 %
	うち 常用	1,966	2,609	2,143	▲ 24.6 %	▲ 8.3 %
	4 月間有効求人数	6,924	7,144	7,297	▲ 3.1 %	▲ 5.1 %
	うち 常用	6,407	6,649	6,744	▲ 3.6 %	▲ 5.0 %
	5 紹介件数	838	1,027	995	▲ 18.4 %	▲ 15.8 %
	6 就職件数	240	297	297	▲ 19.2 %	▲ 19.2 %
	7 充足数	253	298	293	▲ 15.1 %	▲ 13.7 %
8 新規求人倍率(3/1)	2.17 倍	2.24 倍	2.16 倍	▲ 0.07 p	0.01 p	
9 有効求人倍率(4/2)	1.15 倍	1.16 倍	1.27 倍	▲ 0.01 p	▲ 0.12 p	
10 就職率(6/1 × 100)	24.0 %	23.5 %	27.1 %	0.5 p	▲ 3.1 p	
11 充足率(7/3 × 100)	11.7 %	10.5 %	12.3 %	1.2 p	▲ 0.6 p	
II 一 般	12 新規求職申込件数	639	783	689	▲ 18.4 %	▲ 7.3 %
	うち 常用	639	780	688	▲ 18.1 %	▲ 7.1 %
	13 月間有効求職者数	3,608	3,699	3,462	▲ 2.5 %	4.2 %
	うち 常用	3,602	3,693	3,460	▲ 2.5 %	4.1 %
	14 新規求人数	1,353	1,879	1,574	▲ 28.0 %	▲ 14.0 %
	うち 常用	1,242	1,797	1,485	▲ 30.9 %	▲ 16.4 %
	15 月間有効求人数	4,462	4,615	4,450	▲ 3.3 %	0.3 %
	うち 常用	4,217	4,414	4,224	▲ 4.5 %	▲ 0.2 %
	16 紹介件数	490	629	647	▲ 22.1 %	▲ 24.3 %
	17 就職件数	127	162	159	▲ 21.6 %	▲ 20.1 %
18 充足数	134	166	159	▲ 19.3 %	▲ 15.7 %	
19 就職率(17/12 × 100)	19.9 %	20.7 %	23.1 %	▲ 0.8 p	▲ 3.2 p	
20 充足率(18/14 × 100)	9.9 %	8.8 %	10.1 %	1.1 p	▲ 0.2 p	
III パ ー ト タ イ ム	21 新規求職申込件数	361	481	408	▲ 24.9 %	▲ 11.5 %
	うち 常用	360	478	404	▲ 24.7 %	▲ 10.9 %
	22 月間有効求職者数	2,433	2,480	2,302	▲ 1.9 %	5.7 %
	うち 常用	2,426	2,472	2,289	▲ 1.9 %	6.0 %
	23 新規求人数	814	949	799	▲ 14.2 %	1.9 %
	うち 常用	724	812	658	▲ 10.8 %	10.0 %
	24 月間有効求人数	2,462	2,529	2,847	▲ 2.6 %	▲ 13.5 %
	うち 常用	2,190	2,235	2,520	▲ 2.0 %	▲ 13.1 %
	25 紹介件数	348	398	348	▲ 12.6 %	0.0 %
	26 就職件数	113	135	138	▲ 16.3 %	▲ 18.1 %
27 充足数	119	132	134	▲ 9.8 %	▲ 11.2 %	
28 就職率(26/21 × 100)	31.3 %	28.1 %	33.8 %	3.2 p	▲ 2.5 p	
29 充足率(27/23 × 100)	14.6 %	13.9 %	16.8 %	0.7 p	▲ 2.2 p	

※1 (全数) = (一般:パートタイム以外の常用及び臨時・季節) + (パートタイム:常用的及び臨時的パート)である。

※2 ▲は減少率(差)、pはポイントである。

産業別規模別新規求人状況

沼津所

		新規求人数 (人)				(%)	
		令和6年11月		令和5年11月		前年同月比	
		全数(一般+パート)		全数(一般+パート)		全数(一般+パート)	
		常用計		常用計		常用計	
産業別	A,B 農,林,漁業(01~04)	9	9	21	21	▲ 57.1	▲ 57.1
	D 建設業(06~08)	150	150	206	206	▲ 27.2	▲ 27.2
	E 製造業(09~32)	243	229	299	294	▲ 18.7	▲ 22.1
	09 食料品製造業	20	19	28	25	▲ 28.6	▲ 24.0
	10 飲料・たばこ・飼料製造業	1	1	0	0	-	-
	14 パルプ・紙・紙加工品製造業	3	3	8	6	▲ 62.5	▲ 50.0
	15 印刷・同関連業	1	1	9	9	▲ 88.9	▲ 88.9
	16 化学工業	6	6	5	5	20.0	20.0
	18 プラスチック製品製造業(別掲を除く)	14	14	20	20	▲ 30.0	▲ 30.0
	23 非鉄金属製造業	1	1	0	0	-	-
	24 金属製品製造業	45	44	29	29	55.2	51.7
	25 はん用機械器具製造業	13	13	25	25	▲ 48.0	▲ 48.0
	26 生産用機械器具製造業	31	19	22	22	40.9	▲ 13.6
	27 業務用機械器具製造業	1	1	10	10	▲ 90.0	▲ 90.0
	28 電子部品・デバイス・電子回路製造業	2	2	3	3	▲ 33.3	▲ 33.3
	29 電気機械器具製造業	26	26	28	28	▲ 7.1	▲ 7.1
	31 輸送用機械器具製造業	60	60	75	75	▲ 20.0	▲ 20.0
	G 情報通信業(37~41)	27	27	37	37	▲ 27.0	▲ 27.0
	H 運輸業,郵便業(42~49)	167	157	145	143	(15.2)	(9.8)
	I 卸売業,小売業(50~61)	91	90	225	215	(▲ 59.6)	(▲ 58.1)
	50~55 卸売業	34	34	86	77	(▲ 60.5)	(▲ 55.8)
	56~61 小売業	57	56	139	138	(▲ 59.0)	(▲ 59.4)
	J 金融業,保険業(62~67)	25	21	27	23	▲ 7.4	▲ 8.7
	K 不動産業,物品賃貸業(68~70)	9	9	24	24	▲ 62.5	▲ 62.5
	L 学術研究,専門・技術サービス業(71~74)	36	33	35	34	2.9	▲ 2.9
	M 宿泊業,飲食サービス業(75~77)	165	146	162	148	1.9	▲ 1.4
	75 宿泊業	43	27	40	30	7.5	▲ 10.0
	76 飲食店	122	119	120	116	1.7	2.6
	N 生活関連サービス業,娯楽業(78~80)	139	108	111	85	25.2	27.1
O 教育,学習支援業(81,82)	23	23	36	35	▲ 36.1	▲ 34.3	
P 医療,福祉(83~85)	758	757	652	644	(16.3)	(17.5)	
83 医療業	207	207	248	244	(▲ 16.5)	(▲ 15.2)	
85 社会保険・社会福祉・介護事業	550	549	403	400	(36.5)	(37.3)	
R サービス業(他に分類されないもの)(88~96)	273	169	337	208	(▲ 19.0)	(▲ 18.8)	
91 職業紹介・労働者派遣業	111	41	143	50	▲ 22.4	▲ 18.0	
S,T 公務(他に分類されるものを除く)・その他(97,98,99)	37	25	51	21	▲ 27.5	19.0	
合計	2,167	1,966	2,373	2,143	▲ 8.7	▲ 8.3	
事業所規模別	29人以下	1,252	1,145	1,412	1,293	▲ 11.3	▲ 11.4
	30~99人	519	484	637	591	▲ 18.5	▲ 18.1
	100~299人	343	284	239	187	43.5	51.9
	300~499人	37	37	55	50	▲ 32.7	▲ 26.0
	500~999人	15	15	17	14	▲ 11.8	7.1
	1000人以上	1	1	13	8	▲ 92.3	▲ 87.5

※令和6年4月以降については令和5年7月改定の「日本標準産業分類」に基づく区分、令和6年3月以前については平成25年10月改定の「日本標準産業分類」により表章したもの。

※令和6年4月以降の対前年同月比については、産業分類改定による影響のある産業について()で示している。

※求人数の多い主要な産業を表記しているため、合計と内訳の数値は一致しない。

【管内の求人・求職状況】

有効求人倍率は1.15倍となり、前月を0.01ポイント下回った。

令和3年7月以降41か月連続で1倍を超えた。

- ・有効求人数は6,924人で、前月比3.1%の減、前年同月比で5.1%の減となった。
- ・有効求職者数は6,041人で、前月比2.2%の減、前年同月比4.8%の増となった。

新規求人倍率は2.17倍となり、前月を0.07ポイント下回った。

- ・新規求人数は2,167人で、前月比23.4%の減、前年同月比は8.7%の減となった。
- ・新規求職者数は1,000人で、前月比20.9%の減、前年同月比8.8%の減となった。

【産業別新規求人の状況】

○産業別新規求人数では、製造業が243人で前年同月比18.7%（56人）の減少となった。なお、主な製造業の状況は以下のとおり。

《主な増加》

金属製品製造業	45人【	同	55.2%増（16人増）】
生産用機械器具製造業	31人【	同	40.9%増（9人増）】

《主な減少》

輸送用機械器具製造業	60人【	同	20.0%減（15人減）】
電気機械器具製造業	26人【	同	7.1%減（2人減）】
食料品製造業	20人【	同	28.6%減（8人減）】

《増加した産業》

「医療・福祉」は758人で、前年同月比16.3%（106人）増加した。

「運輸業、郵便業」は167人で、前年同月比15.2%（22人）増加した。

「宿泊業、飲食サービス業」は165人で、前年同月比1.9%（3人）増加した。

《減少した産業》

「サービス業」は273人で、前年同月比19.0%（64人）減少した。

「建設業」は150人で、前年同月比27.2%（56人）減少した。

「卸売業、小売業」は91人で、前年同月比59.6%（134人）減少した。

【規模別新規求人の状況】

○事業所規模別新規求人数は、以下のとおり。

29人以下	1,252人【	前年同月比	11.3%減（160人減）】
30人～99人	519人【	同	18.5%減（118人減）】
100人～299人	343人【	同	43.5%増（104人増）】
300人～499人	37人【	同	32.7%減（18人減）】
500人～以上	16人【	同	46.7%減（14人減）】

※ハローワーク沼津管内（沼津市、御殿場市、裾野市、清水町、長泉町、小山町）

イベント開催情報



① 派遣労働者セミナー ※要予約

日時 : 令和7年1月14日(火) 10:30~11:40
派遣労働者として働こうとしている方、現在働いている方等
会場 : ハローワーク沼津 5階第1会議室
問い合わせ先: ハローワーク沼津 職業紹介第1部門 TEL055-931-0145

② オンライン事業所説明会 ※要予約

日時 : 令和7年1月20日(月) 14:00~14:30
オンラインによる事業所説明会(1社)
会場 : ハローワーク沼津 5階第3会議室
問い合わせ先: ハローワーク沼津 職業紹介第1部門 TEL055-931-0145

③ 就職支援セミナー ※要予約

日時 : 令和7年1月21日(火) 13:30~16:30
応募書類の書き方、面接でのアピールポイント等
会場 : ハローワーク沼津 5階第1会議室
問い合わせ先: ハローワーク沼津 職業紹介第1部門 TEL055-931-0145

④ 看護の就職相談会 ※事前予約不要

日時 : 令和7年1月22日(水) 13:30~15:30
セミナー 13:30~13:50 事業所PR 13:50~14:20 個別相談会 14:20~15:30
会場 : ハローワーク沼津 5階第1会議室
問い合わせ先: ハローワーク沼津 人材確保対策コーナー TEL055-918-3711

⑤ 福祉の就職相談会 ※事前予約不要

日時 : 令和7年1月29日(水) 13:30~15:30
セミナー 13:30~13:50 事業所PR 13:50~14:20 個別相談会 14:20~15:30
会場 : ハローワーク沼津 5階第1会議室
問い合わせ先: ハローワーク沼津 人材確保対策コーナー TEL055-918-3711

◎各イベントの詳細については、各問い合わせ先にご連絡ください。