

静岡労働局発表
公表日 令和6年12月26日(木)

担当 静岡労働局 職業安定課
課長 伊藤 祥
地方職業指導官 室井 茂郎
電話 054-271-9958

令和7年3月大学等卒業予定者の就職内定状況(令和6年11月末現在)

～ 大学生の就職内定率は82.3%、前年同月を0.9ポイント上回った～

静岡労働局では、令和7年3月に大学等を卒業する学生の就職内定状況について調査を行い、令和6年11月末現在の状況を取りまとめました。

【就職内定率の概要】

- 大学は82.3%（前年同期比0.9ポイント上昇）
- 短期大学は80.5%（同7.8ポイント上昇）
- 専修学校（専門課程）は84.3%（同3.4ポイント上昇）

※調査対象は、静岡県内の14大学、5短期大学、15専修学校（抽出）。
学生からの報告等により把握している状況を、大学等各学校の協力を得て静岡労働局がまとめたもので、年4回（10月末、11月末、1月末、3月末）就職内定状況調査表により実施。

※この調査は平成6年度から実施。

※就職内定率とは、就職希望者に占める就職内定者の割合となる。

〈未内定者に対する就職支援について〉

静岡労働局では、大学等と連携し、令和7年3月卒の未内定者に対する就職支援に取り組んでまいります。

○県内3ヶ所に設置している、新卒者等専門の相談窓口である「新卒応援ハローワーク」及び「新卒応援コーナー」において、就職支援ナビゲーター（※）が未内定者一人一人の状況に応じた、担当者制による個別支援を行うとともに、大学等の就職相談員と連携し、未内定者の把握に努め、大学等での出張相談を実施。

※就職支援ナビゲーターは、キャリアコンサルタント等の資格を持つ者などを任用。

○大学等の未内定者・若年者を対象とした就職面接会を開催し、企業と未内定者等とのマッチング機会を提供。

〈就職面接会開催予定（※）〉

名称	日時	会場
若年者就職フェア	令和7年1月24日(金) 13時30分～16時	アクトシティ浜松 展示イベントホール第2
若年者就職フェア inしずおか	令和7年1月28日(火) 13時30分～16時	グランシップ 大ホール・海

※「若年者就職フェア」は浜松市・湖西市との共催

「若年者就職フェア in しずおか」は静岡新卒者等人材確保推進本部が主催

(第1表)

大学就職内定状況の推移（各年度11月末現在）

静岡労働局

(単位：人、前年同期増減率%、前年差ポイント)

卒業年度	①卒業予定者数		②就職希望者数		③就職内定者数		④就職内定率	
		前年同期増減率		前年同期増減率		前年同期増減率	③/②	前年同期増減率
平成27年度（平成28年3月卒）	7,137	▲ 2.0	5,926	0.1	4,028	▲ 2.4	68.0	▲ 1.7
平成28年度（平成29年3月卒）	7,642	7.1	6,404	8.1	4,649	15.4	72.6	4.6
平成29年度（平成30年3月卒）	7,529	▲ 1.5	6,316	▲ 1.4	4,901	5.4	77.6	5.0
平成30年度（平成31年3月卒）	7,639	1.5	6,393	1.2	4,914	0.3	76.9	▲ 0.7
令和元年度（令和2年3月卒）	7,417	▲ 2.9	6,194	▲ 3.1	4,819	▲ 1.9	77.8	0.9
令和2年度（令和3年3月卒）	7,578	2.2	6,327	2.1	4,395	▲ 8.8	69.5	▲ 8.3
令和3年度（令和4年3月卒）	7,792	2.8	6,367	0.6	4,780	8.8	75.1	5.6
令和4年度（令和5年3月卒）	7,913	1.6	6,000	▲ 5.8	4,793	0.3	79.9	4.8
令和5年度（令和6年3月卒）	7,836	▲ 1.0	5,876	▲ 2.1	4,781	▲ 0.3	81.4	1.5
令和6年度（令和7年3月卒）	7,568	▲ 3.4	5,717	▲ 2.7	4,707	▲ 1.6	82.3	0.9
うち 男子	-	-	2,913	▲ 5.1	2,303	▲ 3.7	79.1	1.2
うち 女子	-	-	2,804	▲ 0.1	2,404	0.6	85.7	0.5

(第2表)

短期大学就職状況の推移（各年度11月末現在）

静岡労働局

(単位：人、前年同期増減率%、前年差ポイント)

卒業年度	①卒業予定者数		②就職希望者数		③就職内定者数		④就職内定率	
	(人)	前年同期増減率	(人)	前年同期増減率	(人)	前年同期増減率	③/②	前年同期増減率
平成27年度（平成28年3月卒）	1,211	▲ 0.7	1,065	2.4	652	1.9	61.2	▲ 0.3
平成28年度（平成29年3月卒）	1,106	▲ 8.7	975	▲ 8.5	602	▲ 7.7	61.7	0.5
平成29年度（平成30年3月卒）	1,034	▲ 6.5	958	▲ 1.7	667	10.8	69.6	7.9
平成30年度（平成31年3月卒）	1,012	▲ 2.1	887	▲ 7.4	654	▲ 1.9	73.7	4.1
令和元年度（令和2年3月卒）	993	▲ 1.9	939	5.9	593	▲ 9.3	63.2	▲ 10.5
令和2年度（令和3年3月卒）	964	▲ 2.9	891	▲ 5.1	522	▲ 12.0	58.6	▲ 4.6
令和3年度（令和4年3月卒）	833	▲ 13.6	779	▲ 12.6	454	▲ 13.0	58.3	▲ 0.3
令和4年度（令和5年3月卒）	739	▲ 11.3	533	▲ 31.6	392	▲ 13.7	73.5	15.2
令和5年度（令和6年3月卒）	671	▲ 9.2	502	▲ 5.8	365	▲ 6.9	72.7	▲ 0.8
令和6年度（令和7年3月卒）	640	▲ 4.6	487	▲ 3.0	392	7.4	80.5	7.8
うち 男子	-	-	27	12.5	15	50.0	55.6	13.9
うち 女子	-	-	460	▲ 3.8	377	6.2	82.0	7.7

(第3表)

専修学校就職状況の推移（各年度11月末現在）

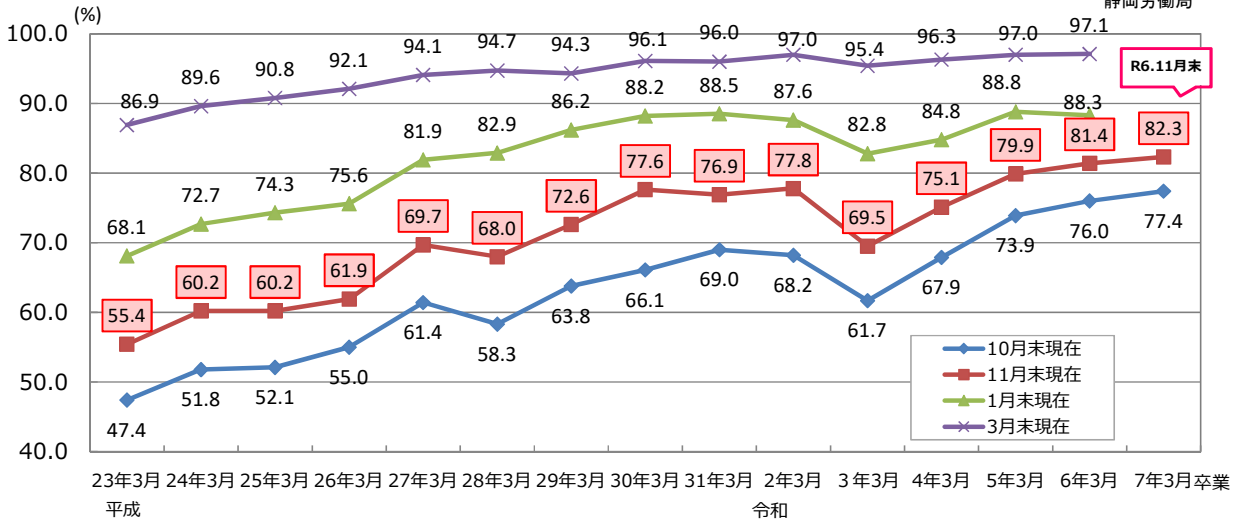
静岡労働局

(単位：人、前年同期増減率%、前年差ポイント)

卒業年度	①卒業予定者数		②就職希望者数		③就職内定者数		④就職内定率	
		前年同期増減率		前年同期増減率		前年同期増減率	③/②	前年同期増減率
平成27年度（平成28年3月卒）	1,597	▲ 4.3	1,522	▲ 3.2	1,146	6.5	75.3	6.9
平成28年度（平成29年3月卒）	1,488	▲ 6.8	1,424	▲ 6.4	1,081	▲ 5.7	75.9	0.6
平成29年度（平成30年3月卒）	1,558	4.7	1,498	5.2	1,157	7.0	77.2	1.3
平成30年度（平成31年3月卒）	1,574	1.0	1,508	0.7	1,201	3.8	79.6	2.4
令和元年度（令和2年3月卒）	1,614	2.5	1,552	2.9	1,242	3.4	80.0	0.4
令和2年度（令和3年3月卒）	1,652	2.4	1,574	1.4	1,130	▲ 9.0	71.8	▲ 8.2
令和3年度（令和4年3月卒）	1,646	▲ 0.4	1,581	0.4	1,197	5.9	75.7	3.9
令和4年度（令和5年3月卒）	1,994	21.1	1,936	22.5	1,512	26.3	78.1	2.4
令和5年度（令和6年3月卒）	1,987	▲ 0.4	1,945	0.5	1,573	4.0	80.9	2.8
令和6年度（令和7年3月卒）	1,972	▲ 0.8	1,918	▲ 1.4	1,617	2.8	84.3	3.4
うち 男子	-	-	952	▲ 3.6	809	1.1	85.0	4.0
うち 女子	-	-	966	0.9	808	4.5	83.6	2.8

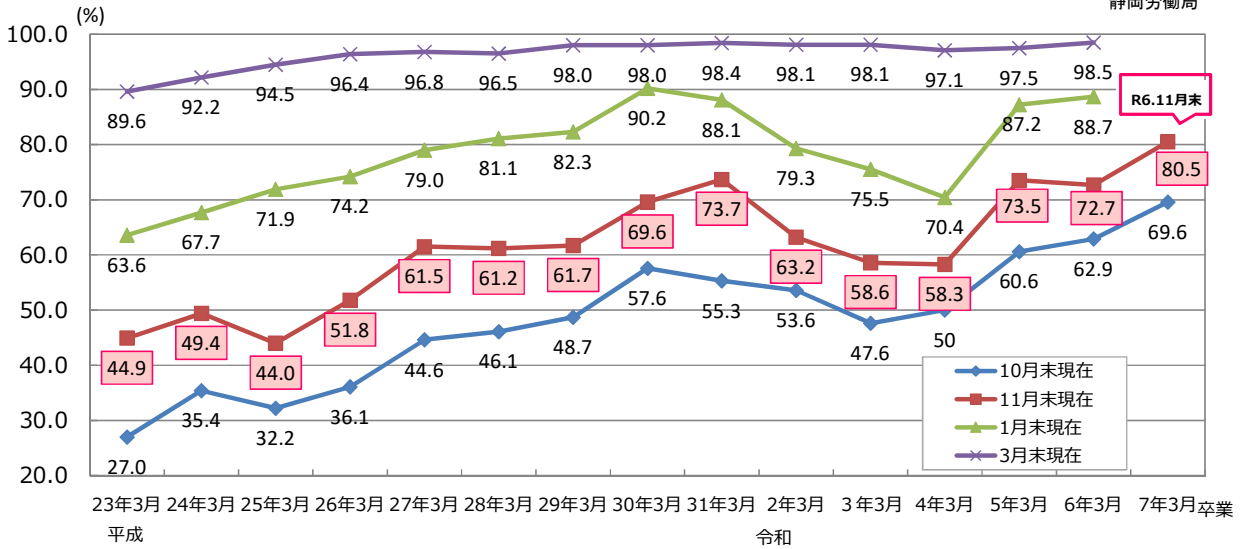
大学卒業予定者の就職内定率推移

静岡労働局



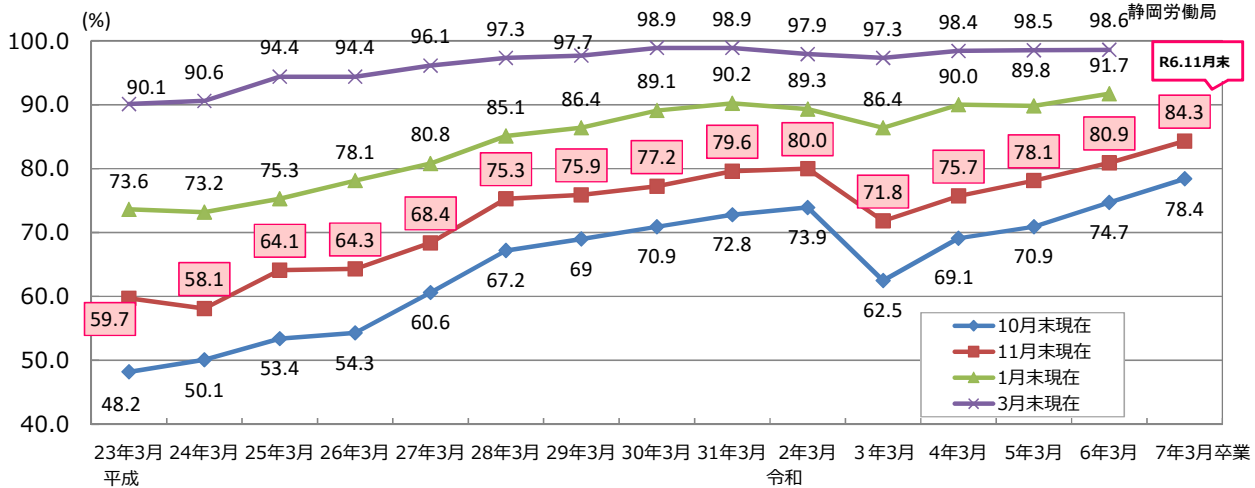
短期大学卒業予定者の就職内定率推移

静岡労働局



専修学校卒業予定者の就職内定率推移

静岡労働局



県内大学等新規学卒者就職内定状況

静岡労働局
各年11月末現在

	調査対象者 (人)	就職内定率(%)								
		合計		大学		短大		専修学校 (専門課程)		
		前年 同期差	前年 同期差	前年 同期差	前年 同期差	前年 同期差	前年 同期差	前年 同期差		
平成7年3月卒 (平成6年度)	合計	6,908	67.4	—	89.2	—	49.5	—	78.5	—
	男	2,728	83.8	—	91.0	—	30.6	—	79.9	—
	女	4,180	56.7	—	84.5	—	50.1	—	74.4	—
平成8年3月卒 (平成7年度)	合計	6,506	66.9	▲0.5	85.2	▲4.0	51.3	1.8	71.3	▲7.2
	男	2,791	79.4	▲4.4	87.4	▲3.6	57.1	26.5	70.7	▲9.2
	女	3,715	57.5	0.8	79.3	▲5.2	51.2	1.1	73.3	▲1.1
平成9年3月卒 (平成8年度)	合計	6,323	69.5	2.6	81.3	▲3.9	55.0	3.7	76.4	5.1
	男	2,738	81.2	1.8	85.5	▲1.9	48.9	▲8.2	77.5	6.8
	女	3,585	60.6	3.1	72.7	▲6.6	55.2	4.0	72.8	▲0.5
平成10年3月卒 (平成9年度)	合計	6,406	71.3	1.8	80.4	▲0.9	52.1	▲2.9	81.8	5.4
	男	2,857	81.8	0.6	83.5	▲2.0	51.3	2.4	81.9	4.4
	女	3,549	62.9	2.3	74.0	1.3	52.1	▲3.1	81.5	8.7
平成11年3月卒 (平成10年度)	合計	5,827	67.5	▲3.8	79.9	▲0.5	52.1	0.0	72.4	▲9.4
	男	2,641	78.5	▲3.3	84.8	1.3	51.3	0.0	72.6	▲9.3
	女	3,186	58.4	▲4.5	70.1	▲3.9	52.1	0.0	71.7	▲9.8
平成12年3月卒 (平成11年度)	合計	5,012	58.3	▲9.2	70.8	▲9.1	39.9	▲12.2	70.7	▲1.7
	男	2,255	70.7	▲7.8	73.0	▲11.8	31.1	▲20.2	73.6	1.0
	女	2,757	48.2	▲10.2	66.2	▲3.9	40.5	▲11.6	60.9	▲10.8
平成13年3月卒 (平成12年度)	合計	4,768	62.2	3.9	73.0	2.2	39.7	▲0.2	80.5	9.8
	男	2,243	73.9	3.2	73.8	0.8	27.3	▲3.8	82.0	8.4
	女	2,525	51.8	3.6	71.3	5.1	40.7	0.2	75.8	14.9
平成14年3月卒 (平成13年度)	合計	4,428	63.3	1.1	70.5	▲2.5	46.4	6.7	70.6	▲9.9
	男	1,989	72.1	▲1.8	72.0	▲1.8	47.1	19.8	72.8	▲9.2
	女	2,439	56.2	4.4	68.1	▲3.2	46.4	5.7	66.3	▲9.5
平成15年3月卒 (平成14年度)	合計	6,338	66.1	2.8	69.9	▲0.6	48.0	1.6	72.1	1.5
	男	3,233	69.9	▲2.2	69.1	▲2.9	31.8	▲15.3	74.6	1.8
	女	3,105	62.1	5.9	71.0	2.9	48.6	2.2	67.8	1.5
平成16年3月卒 (平成15年度)	合計	7,984	59.6	▲6.5	61.4	▲8.5	44.0	▲4.0	70.3	▲1.8
	男	3,975	62.7	▲7.2	60.1	▲9.0	31.9	0.1	72.7	▲1.9
	女	4,009	56.5	▲5.6	63.5	▲7.5	44.6	▲4.0	65.8	▲2.0
平成17年3月卒 (平成16年度)	合計	7,865	66.6	7.0	67.5	6.1	51.7	7.7	76.8	6.5
	男	4,010	69.7	7.0	66.9	6.8	38.7	6.8	78.5	5.8
	女	3,855	63.3	6.8	68.4	4.9	52.4	7.8	73.1	7.3
平成18年3月卒 (平成17年度)	合計	8,180	69.5	2.9	71.5	4.0	53.1	1.4	77.6	0.8
	男	3,887	73.1	3.4	70.5	3.6	47.9	9.2	81.4	2.9
	女	4,293	66.2	2.9	72.8	4.4	53.3	0.9	72.5	▲0.6
平成19年3月卒 (平成18年度)	合計	7,978	71.0	1.5	73.5	2.0	48.7	▲4.4	78.9	1.3
	男	3,942	75.6	2.5	73.7	3.2	31.3	▲16.6	83.1	1.7
	女	4,036	66.5	0.3	73.3	0.5	49.7	▲3.6	73.4	0.9
平成20年3月卒 (平成19年度)	合計	9,100	68.6	▲2.4	69.7	▲3.8	53.2	4.5	74.2	▲4.7
	男	4,670	70.5	▲5.1	69.3	▲4.4	35.9	4.6	77.5	▲5.6
	女	4,430	66.6	0.1	70.3	▲3.0	54.5	4.8	70.2	▲3.2
平成21年3月卒 (平成20年度)	合計	9,066	69.2	0.6	72.5	2.8	46.7	▲6.5	74.4	0.2
	男	4,520	71.7	1.2	71.3	2.0	25.3	▲10.6	78.1	0.6
	女	4,546	66.8	0.2	74.0	3.7	48.3	▲6.2	69.9	▲0.3
平成22年3月卒 (平成21年度)	合計	8,719	57.9	▲11.3	61.0	▲11.5	41.0	▲5.7	57.3	▲17.1
	男	4,390	58.2	▲13.5	59.4	▲11.9	23.9	▲1.4	55.0	▲23.1
	女	4,329	57.7	▲9.1	63.1	▲10.9	42.1	▲6.2	59.9	▲10.0

	調査対象者 (人)	就職内定率(%)								
		合計		大学		短大		専修学校 (専門課程)		
		前年 同期差	前年 同期差	前年 同期差	前年 同期差	前年 同期差	前年 同期差	前年 同期差		
平成23年3月卒 (平成22年度)	合計	8,117	54.6	▲3.3	55.4	▲5.6	44.9	3.9	59.7	2.4
	男	3,901	51.8	▲6.4	52.0	▲7.4	18.8	▲5.1	54.2	▲0.8
	女	4,216	57.2	▲0.5	59.5	▲3.6	46.6	4.5	65.8	5.9
平成24年3月卒 (平成23年度)	合計	8,137	58.3	3.7	60.2	4.8	49.4	4.5	58.1	▲1.6
	男	3,852	55.3	3.5	56.9	4.9	21.4	2.6	53.1	▲1.1
	女	4,285	61.0	3.8	64.1	4.6	51.6	5.0	63.8	▲2.0
平成25年3月卒 (平成24年度)	合計	8,449	58.6	0.3	60.2	0.0	44.0	▲5.4	64.1	6.0
	男	3,997	55.1	▲0.2	55.1	▲1.8	14.8	▲6.6	61.2	8.1
	女	4,452	61.8	0.8	66.4	2.3	47.0	▲4.6	66.9	3.1
平成26年3月卒 (平成25年度)	合計	8,655	61.0	2.4	61.9	1.7	51.8	7.8	64.3	0.2
	男	4,156	55.2	0.1	55.4	0.3	16.0	1.2	60.2	▲1.0
	女	4,499	66.3	4.5	69.7	3.3	55.6	8.6	68.5	1.6
平成27年3月卒 (平成26年度)	合計	8,532	68.5	7.5	69.7	7.8	61.5	9.7	68.4	4.1
	男	3,996	64.6	9.4	64.5	9.1	29.5	13.5	67.0	6.8
	女	4,536	71.9	5.6	75.8	6.1	63.0	7.4	69.8	1.3
平成28年3月卒 (平成27年度)	合計	8,513	68.4	▲0.1	68.0	▲1.7	61.2	▲0.3	75.3	6.9
	男	4,000	64.0	▲0.6	61.8	▲2.7	32.8	3.3	75.2	8.2
	女	4,513	72.4	0.5	75.0	▲0.8	62.9	▲0.1	75.4	5.6
平成29年3月卒 (平成28年度)	合計	8,803	71.9	3.5	72.6	4.6	61.7	0.5	75.9	0.6
	男	4,148	67.3	3.3	66.4	4.6	31.4	▲1.4	74.1	▲1.1
	女	4,655	76.0	3.6	79.5	4.5	63.4	0.5	77.8	2.4
平成30年3月卒 (平成29年度)	合計	8,772	76.7	4.8	77.6	5.0	69.6	7.9	77.2	1.3
	男	4,118	72.8	5.5	72.7	6.3	33.9	2.5	76.3	2.2
	女	4,654	80.1	4.1	82.9	3.4	72.1	8.7	78.2	0.4
平成31年3月卒 (平成30年度)	合計	8,788	77.0	0.3	76.9	▲0.7	73.7	4.1	79.6	2.4
	男	4,228	73.8	1.0	73.2	0.5	38.7	4.8	79.4	3.1
	女	4,560	80.0	▲0.1	81.1	▲1.8	76.4	4.3	79.9	1.7
令和2年3月卒 (令和元年度)	合計	8,685	76.6	▲0.4	77.8	0.9	63.2	▲10.5	80.0	0.4
	男	4,186	73.5	▲0.3	73.6	0.4	22.7	▲16.0	78.2	▲1.2
	女	4,499	79.6	▲0.4	82.4	1.3	67.3	▲9.1	82.2	2.3
令和3年3月卒 (令和2年度)	合計	8,792	68.8	▲8.2	69.5	▲7.4	58.6	▲15.1	71.8	▲7.8
	男	4,396	64.9	▲8.9	65.0	▲8.2	20.6	▲18.1	71.6	▲7.8
	女	4,396	72.6	▲7.4	74.8	▲6.3	64.8	▲11.6	72.0	▲7.9
令和4年3月卒 (令和3年度)	合計	8,727	73.7	4.9	75.1	5.6	58.3	▲0.3	75.7	3.9
	男	4,235	69.9	5.0	70.2	5.2	15.4	▲5.2	75.7	4.1
	女	4,492	77.3	4.7	80.4	5.6	64.9	0.1	75.7	3.7
令和5年3月卒 (令和4年度)	合計	8,469	79.1	5.4	79.9	4.8	73.5	15.2	78.1	2.4
	男	4,181	75.5	5.6	75.5	5.3	43.5	28.1	76.4	0.7
	女	4,288	82.6	5.3	84.8	4.4	74.9	10.0	80.0	4.3
令和6年3月卒 (令和5年度)	合計	8,323	80.7	1.6	81.4	1.5	72.7	▲0.8	80.9	2.8
	男	4,082	78.4	2.9	77.9	2.4	41.7	▲1.8	81.0	4.6
	女	4,241	83.0	0.4	85.2	0.4	74.3	▲0.6	80.8	0.8
令和7年3月卒 (令和6年度)	合計	8,122	82.7	2.0	82.3	0.9	80.5	7.8	84.3	3.4
	男	3,892	80.3	1.9	79.1	1.2	55.6	13.9	85.0	4.0
	女	4,230	84.8	1.8	85.7	0.5	82.0	7.7	83.6	2.8

注1:本調査は平成6年度から実施
注2:専修学校については抽出調査
注3:調査時期は毎年度10月末、11月末、1月末、3月末

浜松市・湖西市内で**正社員**で働きたい！

予約
不要

67社
参加

若年者就職フェア

参加無料

履歴書不要

1月24日 (金)

13:30～16:00

(受付開始 13:00～)

服装・入退場自由

事業内容や職場環境など、話を聞くだけでもOK！の**合同企業説明会**です。
お気軽にご参加ください♪



湖西市マスコットキャラクターコーちゃん



© 浜松市

出世大名 家康くん

会場

アクトシティ浜松 展示イベントホール第2ブロック

浜松市中央区中央3-12-1

対象者

- ・おおむね**45歳未満**で**正社員就職を目指す方**
- ・**令和7年3月新規学校卒業予定者**で、**就職が内定していない方**

参加企業

就業場所が浜松市又は湖西市で**正社員**を募集する事業所**67社**

会場には、ハローワーク・ジョブステーション・サポートステーション・商工会議所・職業訓練校・外国人雇用管理アドバイザー（留学生の在留資格についての相談）の相談ブースも設置します！

お問い合わせ先

浜松新卒応援ハローワーク TEL 053-540-0008
浜松わかものハローワーク TEL 053-540-2064
ミドル・チャレンジコーナー TEL 053-540-1859

主催

浜松公共職業安定所

共催

浜松市、湖西市

参加企業情報は
こちらから！

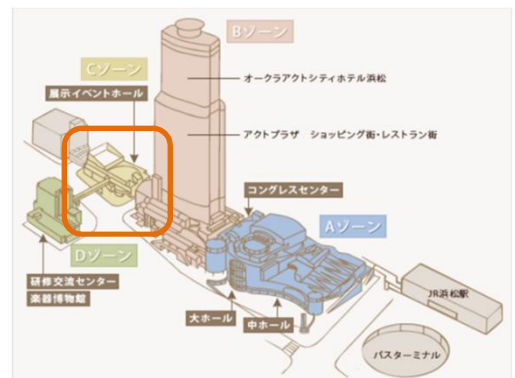


※雇用保険を受給中の方は求職活動実績になります（フェア当日に「参加証明書」をお渡しします）

若年者就職フェア 参加企業一覧 ※50音順

事業所名	勤務地	職種
(株)相生製作所	中央区	事務系総合職（営業、品質管理、生産管理、総務）、技術系総合職（金型設計製作、プレス、溶接、鍍金・仕上げ）他1件
(株)アクト建設	中央区	【大】建築施工管理、建築施工管理業務 他2件
渥美浜北(株)	浜名区	機械加工（都田工場）、機械加工（中瀬工場）他2件
(株)アニバーサリージャパン	中央区	店舗スタッフ（ガーネット浜松店）、店舗スタッフ（ガーネット浜松西店）
アルファテクニカ(株)	中央区	機械加工
(医)一穂会西山病院グループ	中央区	介護職員、看護師（西山病院・西山ナーシング・西山ウエルケア）
A.I.S(株)	中央区	輸送用機器製品製造工、輸送用機器製品製造完成品の検査 他2件
エフ・正光建設(株)	天竜区	【大】施工管理職、【高】現場技術職
(株)エムビーエス浜松支店	中央区	法人営業（既存顧客ルート営業）
(株)遠州日石	浜松市、磐田市	販売、整備士（車検の窓口本店） 他2件
オーエフシステム(株)	中央区	電気工事（未経験者）、電気工事の施工管理 他1件
(株)オートサービス湖西	湖西市、磐田市	自動車整備・修理工、特装車両製造及び部品取付作業（本社納整作業所） 他6件
応用電機(株)	浜名区	制御・電気設計、製造スタッフ（機械装置の組立）他6件
鹿島木材(株)	天竜区、浜名区	営業（南鹿島又は中瀬）
協同建材(株)	中央区	技術職（建築専門工事の施工管理）、販売職（建築材料の販売・納品）
協和工業(株)	湖西市	自動車用部品の生産業務（オペレータ等）、製造部管理監督職（班長～課長） 他3件
(株)紀和産業	湖西市	【高】製造（半導体装置等に使用する真空配管等）、マシニングセンターオペレーター 他5件
(株)五味八珍	静岡県、愛知県 他	【大】総合職（店舗運営、工場勤務、浜松餃子の営業販売、本部専門職）、総合職（店舗運営、工場勤務、浜松餃子の営業販売、本部専門職） 他2件
(株)サイネックス	中央区	営業（企画提案広告募集）
(株)サカイ引越センター浜松東支社	中央区	営業（飛び込みなし）・地域限定正社員、一般事務 他3件
サンビック(株)	浜名区、中央区	製造オペレーター、【高】技能職（プラスチック成型） 他1件
城北機業(株)	中央区	設備保全（中田工場）、生産技術職（中田工場） 他4件
松和(株)	中央区	情報システム管理 構築業務、品質管理 事務職 他6件
(株)白木機械設計	中央区	二輪車車両設計及び付帯業務、設備設計及び付帯業務 他2件
(株)新光製作所	湖西市	生産管理、熟処理 他1件
(株)親和製作所	湖西市	板金工、生産管理業務 他2件
(株)スズゲン	中央区	金属プレススタッフ、溶接加工
(株)セーコー	中央区	機械加工オペレーター、生産管理
西遠建設(株)	中央区	【高】店舗や工場の建築現場監督スタッフ、【高】道路や河川の土木現場監督スタッフ 他2件
(株)成興技研	中央区	【高】機械設計・電送設計・機械組立、【大】機械設計・電気設計 他4件
西濃運輸(株)浜松支店	中央区	セールスドライバー、路線乗務社員（10トン車） 他1件
(株)総合自動車学校	中央区	自動車学校の教習インストラクター職（指導員）、【大】教習インストラクター 他1件
ソフトプレシ工業(株)	中央区	【大】営業、【大】製造スタッフ（浜松市中央区）
第一工業(株)	中央区、磐田市	営業職、【高】技術・技能職
大五運送(株)	中央区	営業職、大型乗務員（10tトラック）長距離配送 他2件
大五ホールディングス(株)	中央区	【大】総合職
(有)大藤機工	湖西市	工場内での新車の運転・保護シート貼り（湖西市）、現場管理 ライン作業のマネジメント（湖西市）

事業所名	勤務地	職種
丹心工業(株)	湖西市	【高】ワイヤーハーネスの設備生産に関わる製造・購買・設計・開発業務、図面検査
(株)ツクイ	中央区	デイサービスの介護職員（正社員）/ツクイ浜松北島、デイサービスの介護スタッフ/ツクイ浜松北島 他4件
THKリズム(株)	中央区	生産技術、自動車部品設計業務 他4件
デコラテックジャパン(株)	中央区	【大】総合職（営業職・施工管理職・技術職・デザイン職）、【高】フィルム現場施工職人（浜松） 他2件
東和セキュリティ(株)	浜松市、磐田市	【高】警備業、警備スタッフ 他1件
トラスプロダクツ(株)	中央区	【高】生産職
(株)殿村	中央区	社員補助及び一般事務、建設コンサルタント（測量、土木設計（道路設計他）） 他1件
(医)豊岡会	浜名区、中央区	介護員（はまなこ介護老人保健施設）、【大】介護職 他6件
長治観光(株)リステル浜名湖	浜名区	接客サービス、【高】接客サービス 他1件
日管(株)	中央区	設備工事技術者（現場監督）
(株)日進機械製作所	中央区	機械の部品加工製作、機械塗装工 他4件
日本エスエルシー(株)	浜松市	【高】実験動物の生産技術管理、実験動物の飼育（引佐支所） 他4件
(社福)八生会	中央区	【大】介護職員※相談員育成コースあり
(株)ハブ	中央区	【大】プログラマ、システムエンジニア・プログラマー（製造業向け） 他1件
浜名梱包輸送(株)	浜名区、森町	情報システムPCオペレーター、【大】総合職（運行管理、倉庫管理、システム、事務） 他2件
(株)浜名ワークス	浜名区	【大】設計開発、【高】技能工（金属加工、溶接、塗装、電装）
ハマニ化成(株)	中央区	【高】自動車用品の企画・設計・製造・販売、【大】設計・開発
(株)浜松エア・サプライ	中央区	プラントの運転管理
浜松ヤナセ(株)	中央区	【大】新規・既存客への自動車販売、【大】ショールームスタッフ（メルセデス・ベンツ浜松和田） 他2件
(株)ビッグ富士	静岡県西部	販売（総合職）（浜松市内の店舗）、フロア担当（浜松市内の店舗） 他2件
平岡ボデー(株)	中央区	製造スタッフ（溶接組立）、製造スタッフ 他5件
(株)古橋	中央区	営業（本社）
(株)ベルソニカ	湖西市	技能職（正社員）（本社工場）、技能職：金型メンテナンス（正社員）（本社工場）
(株)マルイチ	中央区	NC旋盤のオペレーター（半田山工場）、営業 他4件
(株)三幸製作所	中央区	品質管理、営業 他5件
(株)ムラックス	中央区	【高】製造作業員（板金加工）
ヤマダ技研(株)	湖西市	購買業務及び一部庶務、部品検査・測定具校正スタッフ
山本リサイクル(株)	湖西市	ドライバー兼構内作業員（鉄屑の回収・仕分け）【湖西工場】
ユニクラフトナグラ(株)	湖西市、浜名区	自動車部品・家電部品の製造工（湖西・三ヶ日）、【高】自動車部品・家電部品の製造工 他2件
(有)リョウ・プラント・サービス	中央区	給水設備メンテナンススタッフ（未経験者）、受水槽清掃作業及び給水ポンプ点検スタッフ 他1件



会場までは公共交通機関をご利用ください。会場までの交通費、駐車場料金は各自の負担となります。あらかじめご了承ください。

雇用保険を
受給中の方は、
求職活動の実績に
なります！

就職面接会

若年者就職フェアinしずおか

1/28 火

13:30~16:00

(13:00~受付開始)

会場

グランシップ大ホール・海

(静岡市駿河区東静岡2-3-1)

参加企業
50社

静岡県内に就業場所がある企業！
さまざまな業種・業界の企業担当者と直接話せるチャンスです

参加対象

○卒業後概ね3年以内の求職者 ○概ね45歳未満の求職者
○2025年3月卒業予定の高校、大学(院)、短大、高専、専修学校等の学生

イベント
内容

○企業人事担当者による企業説明会、就職面接会
○ハローワーク、ジョブステーション、臨床心理士等の相談ブース、
●業界紹介ブースの設置

二次元コードよりWebサイトにアクセスの上、申込みフォームよりお申込みください。

- ※直接会場していただくことも可能ですが、事前予約によりスムーズに受付していただけます。
- ※参加企業は決定次第、右のWebサイト上でお知らせします。変更等の場合も随時最新情報を更新しています！
- ※申込後の申込み完了メール(自動返信メール)はお送りしておりませんので予めご了承ください。
- ※当日の持参物はありません。必要に応じて筆記用具やメモ等ご持参ください。

