



静岡労働局 富士公共職業安定所 発表

令和6年11月29日

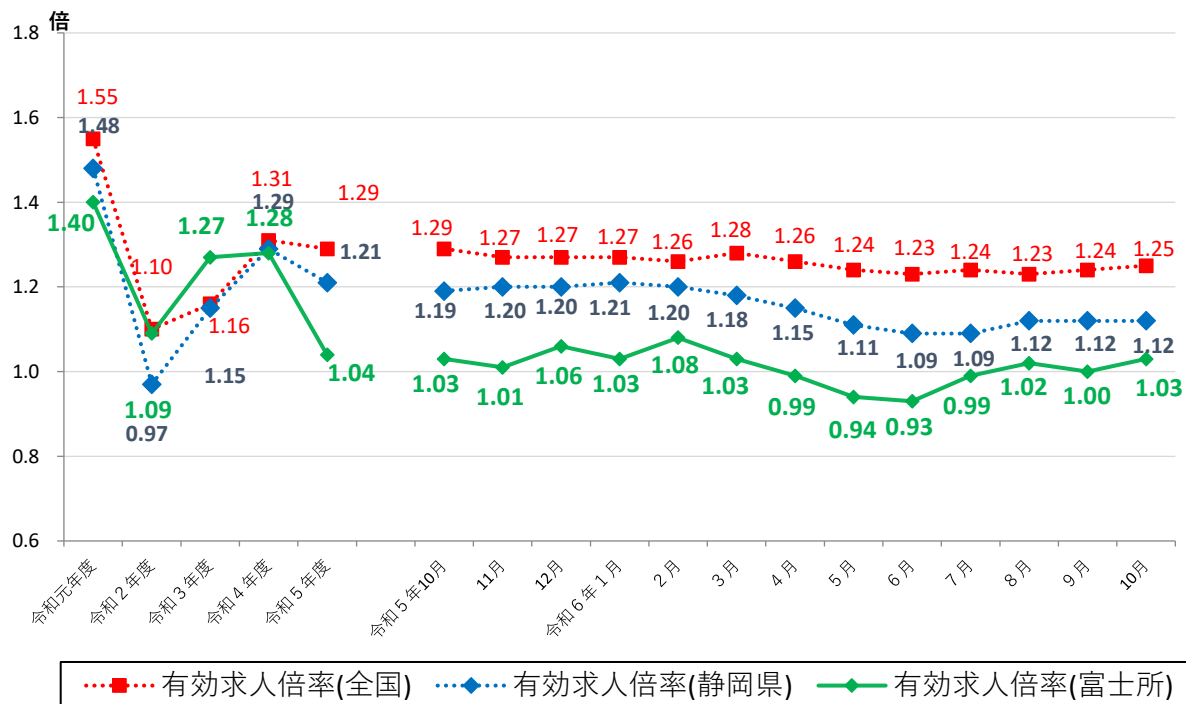
ハローワーク富士(富士公共職業安定所)

担当 所長 鈴木康弘  
担当 亀田良介  
電話 0545-51-2151

## ハローワーク富士管内の労働市場の状況 【令和6年10月分】

- ◎有効求人倍率(実数値)は、1.03倍となり、前年同月比では、同水準となった。  
⇒前月比では、0.03ポイント上回った。
- ◎新規求人倍率(実数値)は、2.11倍となり、前年同月比では、0.32ポイント上回った。  
⇒前月比では、0.35ポイント上回った。

### ◆有効求人倍率の推移



	令和5年10月	11月	12月	令和6年1月	2月	3月	4月	5月	6月	7月	8月	9月	10月
全国	1.29	1.27	1.27	1.27	1.26	1.28	1.26	1.24	1.23	1.24	1.23	1.24	1.25
静岡県	1.19	1.20	1.20	1.21	1.20	1.18	1.15	1.11	1.09	1.09	1.12	1.12	1.12
富士所	1.03	1.01	1.06	1.03	1.08	1.03	0.99	0.94	0.93	0.99	1.02	1.00	1.03

(注) 月別の「全国」「静岡県」の数値は、季節調整済の数値である。  
 季節調整法はセンサス局法Ⅱ(X-12-ARIMA)による。なお、令和5年12月以前の数値は新季節指数により改訂されている。  
 ハローワークインターネットサービスの機能拡充に伴い、令和3年9月以降の数値には、ハローワークに来所せず、  
 オンライン上で求職登録した求職者数や、求職者がハローワークインターネットサービスの求人へ直接応募した  
 就職件数等が含まれている。

# 職業紹介関係主要指標

富士所

項目	年月	令和6年10月	令和6年9月	令和5年10月	対前月 増減率(差)	対前年同月 増減率(差)
I 全 数	1 新規求職申込件数	770	727	768	5.9 %	0.3 %
	うち常用	770	726	767	6.1 %	0.4 %
	2 月間有効求職者数	3,970	3,924	3,967	1.2 %	0.1 %
	うち常用	3,962	3,914	3,959	1.2 %	0.1 %
	3 新規求人数	1,627	1,281	1,377	27.0 %	18.2 %
	うち常用	1,562	1,250	1,336	25.0 %	16.9 %
	4 月間有効求人数	4,075	3,909	4,072	4.2 %	0.1 %
	うち常用	3,920	3,768	3,902	4.0 %	0.5 %
	5 紹介件数	621	657	697	▲ 5.5 %	▲ 10.9 %
	6 就職件数	205	163	202	25.8 %	1.5 %
	7 充足数	181	141	195	28.4 %	▲ 7.2 %
8 新規求人倍率(3/1)	2.11 倍	1.76 倍	1.79 倍	0.35 p	0.32 p	
9 有効求人倍率(4/2)	1.03 倍	1.00 倍	1.03 倍	0.03 p	0.00 p	
10 就職率(6/1 × 100)	26.6 %	22.4 %	26.3 %	4.2 p	0.3 p	
11 充足率(7/3 × 100)	11.1 %	11.0 %	14.2 %	0.1 p	▲ 3.1 p	
II 一 般	12 新規求職申込件数	433	400	464	8.3 %	▲ 6.7 %
	うち常用	433	400	464	8.3 %	▲ 6.7 %
	13 月間有効求職者数	2,136	2,136	2,251	0.0 %	▲ 5.1 %
	うち常用	2,131	2,130	2,246	0.0 %	▲ 5.1 %
	14 新規求人数	1,126	880	965	28.0 %	16.7 %
	うち常用	1,109	860	950	29.0 %	16.7 %
	15 月間有効求人数	2,866	2,779	2,805	3.1 %	2.2 %
	うち常用	2,782	2,681	2,734	3.8 %	1.8 %
	16 紹介件数	398	425	455	▲ 6.4 %	▲ 12.5 %
	17 就職件数	121	94	111	28.7 %	9.0 %
18 充足数	107	84	116	27.4 %	▲ 7.8 %	
19 就職率(17/12 × 100)	27.9 %	23.5 %	23.9 %	4.4 p	4.0 p	
20 充足率(18/14 × 100)	9.5 %	9.5 %	12.0 %	0.0 p	▲ 2.5 p	
III パート タイム	21 新規求職申込件数	337	327	304	3.1 %	10.9 %
	うち常用	337	326	303	3.4 %	11.2 %
	22 月間有効求職者数	1,834	1,788	1,716	2.6 %	6.9 %
	うち常用	1,831	1,784	1,713	2.6 %	6.9 %
	23 新規求人数	501	401	412	24.9 %	21.6 %
	うち常用	453	390	386	16.2 %	17.4 %
	24 月間有効求人数	1,209	1,130	1,267	7.0 %	▲ 4.6 %
	うち常用	1,138	1,087	1,168	4.7 %	▲ 2.6 %
	25 紹介件数	223	232	242	▲ 3.9 %	▲ 7.9 %
26 就職件数	84	69	91	21.7 %	▲ 7.7 %	
27 充足数	74	57	79	29.8 %	▲ 6.3 %	
28 就職率(26/21 × 100)	24.9 %	21.1 %	29.9 %	3.8 p	▲ 5.0 p	
29 充足率(27/23 × 100)	14.8 %	14.2 %	19.2 %	0.6 p	▲ 4.4 p	

※1 (全数) = (一般:パートタイム以外の常用及び臨時・季節) + (パートタイム:常用的及び臨時的パート)である。

※2 ▲は減少率(差)、pはポイントである。

# 産業別規模別新規求人状況

富士所

		新規求人数 (人)				(%)	
		令和6年10月		令和5年10月		前年同月比	
		全数(一般+パート)		全数(一般+パート)		全数(一般+パート)	
		常用計		常用計		常用計	
産業別	A,B 農,林,漁業(01~04)	8	2	7	7	14.3	▲ 71.4
	D 建設業(06~08)	215	213	186	186	15.6	14.5
	E 製造業(09~32)	401	398	323	315	24.1	26.3
	09 食料品製造業	72	72	50	49	44.0	46.9
	10 飲料・たばこ・飼料製造業	0	0	1	0	-	-
	14 パルプ・紙・紙加工品製造業	120	120	70	69	71.4	73.9
	15 印刷・同関連業	6	5	3	2	100.0	150.0
	16 化学工業	11	11	14	14	▲ 21.4	▲ 21.4
	18 プラスチック製品製造業(別掲を除く)	21	21	5	4	320.0	425.0
	23 非鉄金属製造業	0	0	3	3	-	-
	24 金属製品製造業	27	27	18	18	50.0	50.0
	25 はん用機械器具製造業	18	18	24	24	▲ 25.0	▲ 25.0
	26 生産用機械器具製造業	12	12	18	18	▲ 33.3	▲ 33.3
	27 業務用機械器具製造業	31	31	23	23	34.8	34.8
	28 電子部品・デバイス・電子回路製造業	13	13	6	6	116.7	116.7
	29 電気機械器具製造業	33	33	38	38	▲ 13.2	▲ 13.2
	31 輸送用機械器具製造業	16	14	23	20	▲ 30.4	▲ 30.0
	G 情報通信業(37~41)	21	19	17	17	23.5	11.8
	H 運輸業,郵便業(42~49)	104	102	125	124	(▲ 16.8)	(▲ 17.7)
	I 卸売業,小売業(50~61)	111	106	88	88	(26.1)	(20.5)
	50~55 卸売業	53	50	44	44	(20.5)	(13.6)
	56~61 小売業	58	56	44	44	(31.8)	(27.3)
	J 金融業,保険業(62~67)	10	10	0	0	-	-
	K 不動産業,物品賃貸業(68~70)	4	4	13	13	▲ 69.2	▲ 69.2
	L 学術研究,専門・技術サービス業(71~74)	24	16	19	15	26.3	6.7
	M 宿泊業,飲食サービス業(75~77)	40	39	31	23	29.0	69.6
	75 宿泊業	18	17	13	7	38.5	142.9
	76 飲食店	10	10	16	14	▲ 37.5	▲ 28.6
	N 生活関連サービス業,娯楽業(78~80)	42	36	15	10	180.0	260.0
O 教育,学習支援業(81,82)	11	11	29	29	▲ 62.1	▲ 62.1	
P 医療,福祉(83~85)	454	443	399	396	(13.8)	(11.9)	
83 医療業	126	116	139	137	(▲ 9.4)	(▲ 15.3)	
85 社会保険・社会福祉・介護事業	328	327	260	259	(26.2)	(26.3)	
R サービス業(他に分類されないもの)(88~96)	153	150	121	109	(26.4)	(37.6)	
91 職業紹介・労働者派遣業	34	33	38	27	▲ 10.5	22.2	
S,T 公務(他に分類されるものを除く)・その他(97,98,99)	8	7	4	4	100.0	75.0	
合計	1,627	1,562	1,377	1,336	18.2	16.9	
事業所規模別	29人以下	998	955	837	812	19.2	17.6
	30~99人	425	418	362	346	17.4	20.8
	100~299人	134	134	129	129	3.9	3.9
	300~499人	67	52	37	37	81.1	40.5
	500~999人	3	3	12	12	▲ 75.0	▲ 75.0
	1000人以上	0	0	0	0	-	-

※令和6年4月以降については令和5年7月改定の「日本標準産業分類」に基づく区分、令和6年3月以前については平成25年10月改定の「日本標準産業分類」により表章したもの。

※令和6年4月以降の対前年同月比については、産業分類改定による影響のある産業について( )で示している。

※求人数の多い主要な産業を表記しているため、合計と内訳の数値は一致しない。

# 1 労働市場の概況

## 【 求 人 】

\* 新規求人数は1,627人で、前年同月比18.2%増加した。(前月比でも27.0%増加)

\* 月間有効求人数は4,075人で、前年同月比0.1%増加した。(前月比でも4.2%増加)

## 【 求 職 】

\* 新規求職者数は770人で、前年同月比0.3%増加した。(前月比でも5.9%増加)

\* 月間有効求職者数は3,970人で、前年同月比0.1%増加した。(前月比でも1.2%増加)

## 【 就 職 】

\* 就職件数は205件で、前年同月比1.5%増加した。(前月比でも25.8%増加)

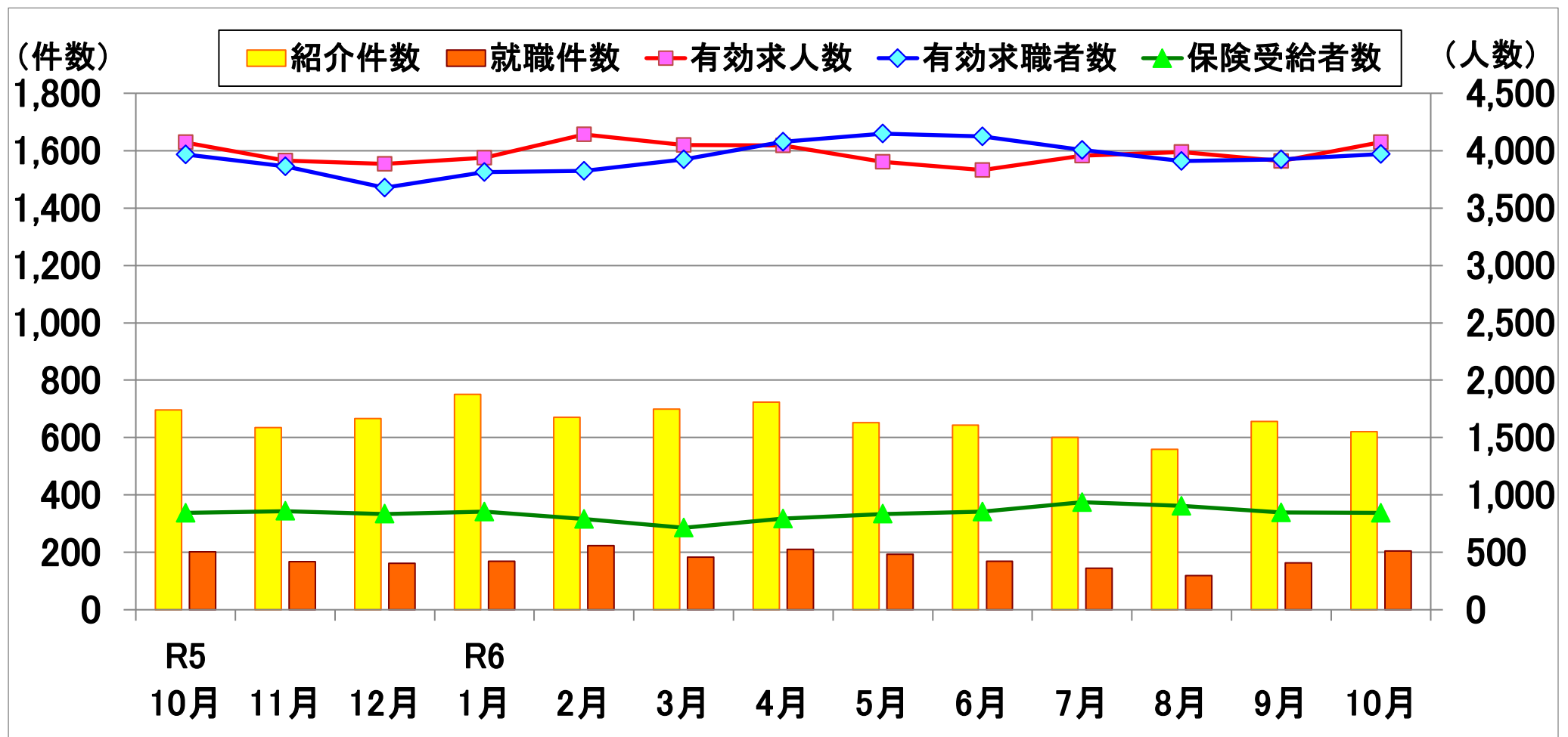
\* 就職率は前年同月を0.3ポイント上回る26.6%となった。(前月からは4.2ポイント上回る)

# 2 産業別新規求人状況

\* 新規求人を主要産業別に前年同月と比較すると、宿泊・飲食サービス業(29.0%増)、サービス業(26.4%増)、卸売・小売業(26.1%増)、製造業(24.1%増)、情報通信業(23.5%増)、建設業(15.6%増)、医療・福祉(13.8%増)などの産業は増加したが、運輸・郵便業(16.8%減)は減少した。

\* 製造業の内訳をみると、プラスチック製品製造(320.0%増)、パルプ・紙・紙加工品製造業(71.4%増)、金属製品製造業(50.0%増)、食料品製造業(44.0%増)などは増加し、生産用機械器具製造業(33.3%減)、はん用機械器具製造業(25.0%減)、化学工業(21.4%減)、電気機械器具製造業(13.2%減)などは減少した。

# 3 職業紹介関係指標



	R5 10月	11月	12月	R6 1月	2月	3月	4月	5月	6月	7月	8月	9月	10月
有効求人数	4,072	3,914	3,883	3,938	4,141	4,049	4,046	3,903	3,831	3,956	3,989	3,909	4,075
有効求職者数	3,967	3,862	3,677	3,812	3,824	3,923	4,076	4,148	4,125	4,006	3,909	3,924	3,970
保険受給者数	843	860	835	855	791	714	794	835	854	937	906	849	845
紹介件数	697	635	667	751	670	699	723	652	643	601	559	657	621
就職件数	202	168	162	169	224	184	211	194	169	145	119	163	205

※新規学卒を除きパートタイムを含む。