



静岡労働局 掛川公共職業安定所 発表

令和6年11月29日

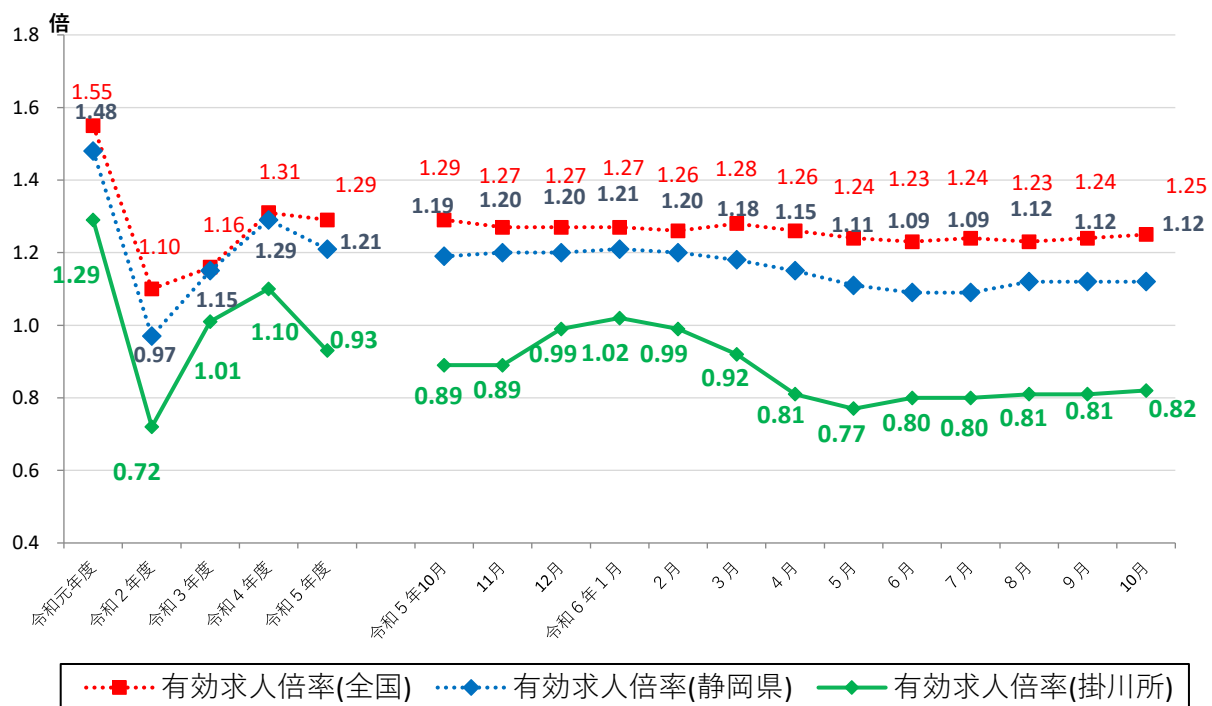
ハローワーク掛川(掛川公共職業安定所)

担当 所長 大嶽雄二
担当 山村直子
電話 0537-22-4185

ハローワーク掛川管内の労働市場の状況 【令和6年10月分】

◎有効求人倍率(実数値)は、0.82倍となり、前年同月を0.07ポイント下回った。

◆有効求人倍率の推移



	令和5年10月	11月	12月	令和6年1月	2月	3月	4月	5月	6月	7月	8月	9月	10月
全国	1.29	1.27	1.27	1.27	1.26	1.28	1.26	1.24	1.23	1.24	1.23	1.24	1.25
静岡県	1.19	1.20	1.20	1.21	1.20	1.18	1.15	1.11	1.09	1.09	1.12	1.12	1.12
掛川所	0.89	0.89	0.99	1.02	0.99	0.92	0.81	0.77	0.80	0.80	0.81	0.81	0.82

(注) 月別の「全国」「静岡県」の数値は、季節調整済の数値である。
 季節調整法はセンサス局法Ⅱ(X-12-ARIMA)による。なお、令和5年12月以前の数値は新季節指数により改訂されている。
 ハローワークインターネットサービスの機能拡充に伴い、令和3年9月以降の数値には、ハローワークに来所せず、
 オンライン上で求職登録した求職者数や、求職者がハローワークインターネットサービスの求人へ直接応募した
 就職件数等が含まれている。

職業紹介関係主要指標

掛川所

項目		年月			対前月 増減率(差)	対前年同月 増減率(差)
		令和6年10月	令和6年9月	令和5年10月		
全 数	1 新規求職申込件数	638	569	650	12.1 %	▲ 1.8 %
	うち 常用	638	566	648	12.7 %	▲ 1.5 %
	2 月間有効求職者数	3,278	3,214	3,397	2.0 %	▲ 3.5 %
	うち 常用	3,264	3,199	3,383	2.0 %	▲ 3.5 %
	3 新規求人数	982	984	1,067	▲ 0.2 %	▲ 8.0 %
	うち 常用	947	904	1,021	4.8 %	▲ 7.2 %
	4 月間有効求人数	2,674	2,619	3,024	2.1 %	▲ 11.6 %
	うち 常用	2,543	2,443	2,903	4.1 %	▲ 12.4 %
	5 紹介件数	419	367	466	14.2 %	▲ 10.1 %
	6 就職件数	134	120	153	11.7 %	▲ 12.4 %
	7 充足数	121	95	132	27.4 %	▲ 8.3 %
8 新規求人倍率(3/1)	1.54 倍	1.73 倍	1.64 倍	▲ 0.19 p	▲ 0.10 p	
9 有効求人倍率(4/2)	0.82 倍	0.81 倍	0.89 倍	0.01 p	▲ 0.07 p	
10 就職率(6/1 × 100)	21.0 %	21.1 %	23.5 %	▲ 0.1 p	▲ 2.5 p	
11 充足率(7/3 × 100)	12.3 %	9.7 %	12.4 %	2.6 p	▲ 0.1 p	
一 般	12 新規求職申込件数	391	348	412	12.4 %	▲ 5.1 %
	うち 常用	391	347	410	12.7 %	▲ 4.6 %
	13 月間有効求職者数	1,954	1,940	2,041	0.7 %	▲ 4.3 %
	うち 常用	1,949	1,934	2,035	0.8 %	▲ 4.2 %
	14 新規求人数	685	607	692	12.9 %	▲ 1.0 %
	うち 常用	663	556	677	19.2 %	▲ 2.1 %
	15 月間有効求人数	1,813	1,751	1,924	3.5 %	▲ 5.8 %
	うち 常用	1,737	1,673	1,873	3.8 %	▲ 7.3 %
	16 紹介件数	240	211	291	13.7 %	▲ 17.5 %
	17 就職件数	66	62	80	6.5 %	▲ 17.5 %
18 充足数	66	47	69	40.4 %	▲ 4.3 %	
19 就職率(17/12 × 100)	16.9 %	17.8 %	19.4 %	▲ 0.9 p	▲ 2.5 p	
20 充足率(18/14 × 100)	9.6 %	7.7 %	10.0 %	1.9 p	▲ 0.4 p	
Ⅲ パート タイム	21 新規求職申込件数	247	221	238	11.8 %	3.8 %
	うち 常用	247	219	238	12.8 %	3.8 %
	22 月間有効求職者数	1,324	1,274	1,356	3.9 %	▲ 2.4 %
	うち 常用	1,315	1,265	1,348	4.0 %	▲ 2.4 %
	23 新規求人数	297	377	375	▲ 21.2 %	▲ 20.8 %
	うち 常用	284	348	344	▲ 18.4 %	▲ 17.4 %
	24 月間有効求人数	861	868	1,100	▲ 0.8 %	▲ 21.7 %
	うち 常用	806	770	1,030	4.7 %	▲ 21.7 %
	25 紹介件数	179	156	175	14.7 %	2.3 %
26 就職件数	68	58	73	17.2 %	▲ 6.8 %	
27 充足数	55	48	63	14.6 %	▲ 12.7 %	
28 就職率(26/21 × 100)	27.5 %	26.2 %	30.7 %	1.3 p	▲ 3.2 p	
29 充足率(27/23 × 100)	18.5 %	12.7 %	16.8 %	5.8 p	1.7 p	

※1 (全数) = (一般:パートタイム以外の常用及び臨時・季節) + (パートタイム: 常用的及び臨時的パート)である。

※2 ▲は減少率(差)、pはポイントである。

産業別規模別新規求人状況

掛川所

		新規求人数 (人)				(%)		
		令和6年10月		令和5年10月		前年同月比		
		全数(一般+パート)		全数(一般+パート)		全数(一般+パート)		
		常用計		常用計		常用計		
産業別	A,B 農,林,漁業(01~04)	39	39	34	34	14.7	14.7	
	D 建設業(06~08)	120	120	151	151	▲ 20.5	▲ 20.5	
	E 製造業(09~32)	277	277	264	253	4.9	9.5	
		09 食料品製造業	16	16	24	24	▲ 33.3	▲ 33.3
		10 飲料・たばこ・飼料製造業	21	21	25	25	▲ 16.0	▲ 16.0
		14 パルプ・紙・紙加工品製造業	3	3	7	7	▲ 57.1	▲ 57.1
		15 印刷・同関連業	0	0	2	2	-	-
		16 化学工業	35	35	46	46	▲ 23.9	▲ 23.9
		18 プラスチック製品製造業(別掲を除く)	10	10	9	9	11.1	11.1
		23 非鉄金属製造業	13	13	0	0	-	-
		24 金属製品製造業	42	42	11	11	281.8	281.8
		25 はん用機械器具製造業	4	4	8	7	▲ 50.0	▲ 42.9
		26 生産用機械器具製造業	3	3	16	16	▲ 81.3	▲ 81.3
		27 業務用機械器具製造業	2	2	3	3	▲ 33.3	▲ 33.3
		28 電子部品・デバイス・電子回路製造業	20	20	12	2	66.7	900.0
		29 電気機械器具製造業	17	17	6	6	183.3	183.3
		31 輸送用機械器具製造業	49	49	55	55	▲ 10.9	▲ 10.9
		G 情報通信業(37~41)	2	2	2	2	0.0	0.0
		H 運輸業,郵便業(42~49)	31	31	49	48	(▲ 36.7)	(▲ 35.4)
		I 卸売業,小売業(50~61)	74	73	89	79	(▲ 16.9)	(▲ 7.6)
		50~55 卸売業	14	14	23	23	(▲ 39.1)	(▲ 39.1)
		56~61 小売業	60	59	66	56	(▲ 9.1)	(5.4)
		J 金融業,保険業(62~67)	0	0	4	4	-	-
		K 不動産業,物品賃貸業(68~70)	8	8	17	17	▲ 52.9	▲ 52.9
		L 学術研究,専門・技術サービス業(71~74)	9	9	11	11	▲ 18.2	▲ 18.2
		M 宿泊業,飲食サービス業(75~77)	49	46	101	98	▲ 51.5	▲ 53.1
		75 宿泊業	35	32	49	46	▲ 28.6	▲ 30.4
		76 飲食店	14	14	52	52	▲ 73.1	▲ 73.1
		N 生活関連サービス業,娯楽業(78~80)	21	20	25	25	▲ 16.0	▲ 20.0
		O 教育,学習支援業(81,82)	3	3	14	13	▲ 78.6	▲ 76.9
		P 医療,福祉(83~85)	209	201	198	192	(5.6)	(4.7)
	83 医療業	63	63	63	58	(0.0)	(8.6)	
	85 社会保険・社会福祉・介護事業	146	138	135	134	(8.1)	(3.0)	
	R サービス業(他に分類されないもの)(88~96)	133	112	99	85	(34.3)	(31.8)	
	91 職業紹介・労働者派遣業	46	27	27	19	70.4	42.1	
	S,T 公務(他に分類されるものを除く)・その他(97,98,99)	3	2	6	6	▲ 50.0	▲ 66.7	
	合計	982	947	1,067	1,021	▲ 8.0	▲ 7.2	
事業所規模別	29人以下	577	547	641	609	▲ 10.0	▲ 10.2	
	30~99人	227	222	237	231	▲ 4.2	▲ 3.9	
	100~299人	88	88	132	129	▲ 33.3	▲ 31.8	
	300~499人	22	22	25	20	▲ 12.0	10.0	
	500~999人	67	67	32	32	109.4	109.4	
	1000人以上	1	1	0	0	-	-	

※令和6年4月以降については令和5年7月改定の「日本標準産業分類」に基づく区分、令和6年3月以前については平成25年10月改定の「日本標準産業分類」により表章したもの。

※令和6年4月以降の対前年同月比については、産業分類改定による影響のある産業について()で示している。

※求人数の多い主要な産業を表記しているため、合計と内訳の数値は一致しない。

【管内の求人・求職の状況】

- 有効求人数は、2,674人(前月比 2.1%増加)となり、前年同月比では 11.6%減少。
- 新規求人数は、982人(前月比 0.2%減少)となり、前年同月比では 8.0%減少。
- 有効求職者数は3,278人(前月比 2.0%増加)となり、前年同月比では 3.5%減少。
- 新規求職者数は、638人(前月比 12.1%増加)となり、前年同月比では 1.8%減少。

【産業別の新規求人の状況】 〈全体 →982人で前年同月比8.0%減少〉

- 製造業→277人で前年同月比13人(4.9%)増加。
 - ※飲料・たばこ・飼料製造業21人で前年同月比4人(▲16.0%)減少している。
 - ※化学工業35人で前年同月比11人(▲23.9%)減少している。
 - ※金属製品製造業42人で前年同月比31人(281.8%)増加している。
 - ※輸送用機械器具製造業49人で前年同月比6人(▲10.9%)減少している。
- 建設業→120人で前年同月比31人(▲20.5%)減少。
- 卸売業、小売業→74人で前年同月比15人(▲16.9%)減少。
- 医療・福祉→209人で前年同月比11人(5.6%)増加。
 - ※社会保険・社会福祉・介護事業146人で前年同月比11人(8.1%)増加している。
- サービス業→133人で前年同月比34人(34.3%)増加。
 - ※職業紹介・労働者派遣業46人で前年同月比19人(70.4%)増加している。

【規模別の新規求人の状況】 〈全体 →982人で前年同月比8.0%減少〉

- 29人以下規模 → 577人で前年同月比 64人(▲10.0%)減少。
- 30人～99人規模 → 227人で前年同月比 10人(▲ 4.2%)減少。
- 100人～299人規模 → 88人で前年同月比 44人(▲33.3%)減少。
- 300人以上規模 → 90人で前年同月比 33人(57.9%)増加。

【雇用保険受給者への支給状況】

- 支給総額 → 約1億1千万円

〈ハローワーク掛川管内（掛川市、菊川市、御前崎市）〉