



静岡労働局 富士宮公共職業安定所 発表

令和6年10月29日

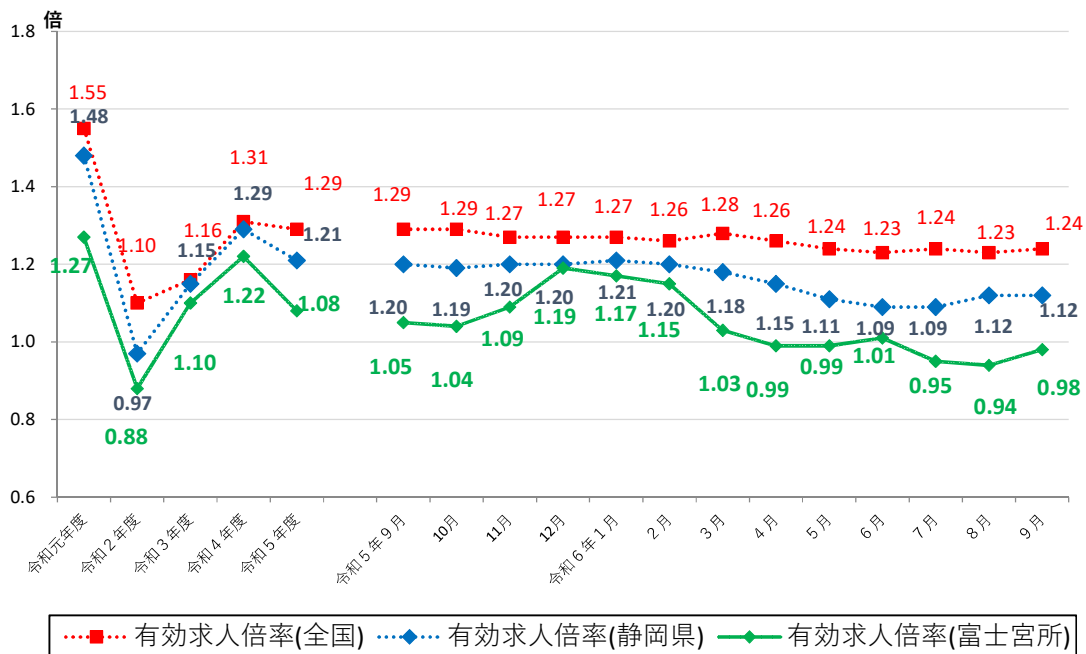
ハローワーク富士宮(富士宮公共職業安定所)

担当 所長 坂田 和也  
担当 鈴木 聡  
電話 0544-26-3128

## ハローワーク富士宮管内の労働市場の状況 【令和6年9月分】

◎有効求人倍率(実数値)は0.98倍となり、前年同月より0.07ポイント下回った。

### ◆有効求人倍率の推移



	令和5年9月	10月	11月	12月	令和6年1月	2月	3月	4月	5月	6月	7月	8月	9月
全国	1.29	1.29	1.27	1.27	1.27	1.26	1.28	1.26	1.24	1.23	1.24	1.23	1.24
静岡県	1.20	1.19	1.20	1.20	1.21	1.20	1.18	1.15	1.11	1.09	1.09	1.12	1.12
富士宮所	1.05	1.04	1.09	1.19	1.17	1.15	1.03	0.99	0.99	1.01	0.95	0.94	0.98

(注) 月別の「全国」「静岡県」の数値は、季節調整済の数値である。

季節調整法はセンサス局法Ⅱ(X-12-ARIMA)による。なお、令和5年12月以前の数値は新季節指数により改訂されている。

ハローワークインターネットサービスの機能拡充に伴い、令和3年9月以降の数値には、ハローワークに来所せず、オンライン上で求職登録した求職者数や、求職者がハローワークインターネットサービスの求人に直接応募した就職件数等が含まれている。

# 職業紹介関係主要指標

富士宮所

項目		年月			対前月 増減率(差)	対前年同月 増減率(差)
		令和6年9月	令和6年8月	令和5年9月		
全 数	1 新規求職申込件数	412	344	426	19.8 %	▲ 3.3 %
	うち 常用	412	343	426	20.1 %	▲ 3.3 %
	2 月間有効求職者数	1,980	1,929	1,931	2.6 %	2.5 %
	うち 常用	1,976	1,925	1,928	2.6 %	2.5 %
	3 新規求人数	705	697	719	1.1 %	▲ 1.9 %
	うち 常用	659	664	680	▲ 0.8 %	▲ 3.1 %
	4 月間有効求人数	1,933	1,807	2,028	7.0 %	▲ 4.7 %
	うち 常用	1,839	1,706	1,922	7.8 %	▲ 4.3 %
	5 紹介件数	315	220	294	43.2 %	7.1 %
	6 就職件数	88	95	94	▲ 7.4 %	▲ 6.4 %
	7 充足数	90	76	76	18.4 %	18.4 %
8 新規求人倍率(3/1)	1.71 倍	2.03 倍	1.69 倍	▲ 0.32 p	0.02 p	
9 有効求人倍率(4/2)	0.98 倍	0.94 倍	1.05 倍	0.04 p	▲ 0.07 p	
10 就職率(6/1 × 100)	21.4 %	27.6 %	22.1 %	▲ 6.2 p	▲ 0.7 p	
11 充足率(7/3 × 100)	12.8 %	10.9 %	10.6 %	1.9 p	2.2 p	
一 般	12 新規求職申込件数	236	218	279	8.3 %	▲ 15.4 %
	うち 常用	236	217	279	8.8 %	▲ 15.4 %
	13 月間有効求職者数	1,141	1,131	1,117	0.9 %	2.1 %
	うち 常用	1,140	1,130	1,117	0.9 %	2.1 %
	14 新規求人数	422	478	469	▲ 11.7 %	▲ 10.0 %
	うち 常用	406	454	448	▲ 10.6 %	▲ 9.4 %
	15 月間有効求人数	1,311	1,261	1,394	4.0 %	▲ 6.0 %
	うち 常用	1,264	1,217	1,331	3.9 %	▲ 5.0 %
	16 紹介件数	201	147	184	36.7 %	9.2 %
	17 就職件数	50	51	49	▲ 2.0 %	2.0 %
18 充足数	50	42	44	19.0 %	13.6 %	
19 就職率(17/12 × 100)	21.2 %	23.4 %	17.6 %	▲ 2.2 p	3.6 p	
20 充足率(18/14 × 100)	11.8 %	8.8 %	9.4 %	3.0 p	2.4 p	
Ⅲ パート タイム	21 新規求職申込件数	176	126	147	39.7 %	19.7 %
	うち 常用	176	126	147	39.7 %	19.7 %
	22 月間有効求職者数	839	798	814	5.1 %	3.1 %
	うち 常用	836	795	811	5.2 %	3.1 %
	23 新規求人数	283	219	250	29.2 %	13.2 %
	うち 常用	253	210	232	20.5 %	9.1 %
	24 月間有効求人数	622	546	634	13.9 %	▲ 1.9 %
	うち 常用	575	489	591	17.6 %	▲ 2.7 %
	25 紹介件数	114	73	110	56.2 %	3.6 %
26 就職件数	38	44	45	▲ 13.6 %	▲ 15.6 %	
27 充足数	40	34	32	17.6 %	25.0 %	
28 就職率(26/21 × 100)	21.6 %	34.9 %	30.6 %	▲ 13.3 p	▲ 9.0 p	
29 充足率(27/23 × 100)	14.1 %	15.5 %	12.8 %	▲ 1.4 p	1.3 p	

※1 (全数) = (一般:パートタイム以外の常用及び臨時・季節) + (パートタイム: 常用的及び臨時的パート)である。

※2 ▲は減少率(差)、pはポイントである。

# 産業別規模別新規求人状況

富士宮所

		新規求人数 (人)				(%)	
		令和6年9月		令和5年9月		前年同月比	
		全数(一般+パート)		全数(一般+パート)		全数(一般+パート)	
		常用計		常用計		常用計	
産業別	A,B 農,林,漁業(01~04)	15	15	10	10	50.0	50.0
	D 建設業(06~08)	61	61	59	59	3.4	3.4
	E 製造業(09~32)	206	187	217	208	▲ 5.1	▲ 10.1
	09 食料品製造業	38	25	16	16	137.5	56.3
	10 飲料・たばこ・飼料製造業	1	1	1	1	0.0	0.0
	14 パルプ・紙・紙加工品製造業	29	26	51	48	▲ 43.1	▲ 45.8
	15 印刷・同関連業	0	0	0	0	-	-
	16 化学工業	20	20	67	65	▲ 70.1	▲ 69.2
	18 プラスチック製品製造業(別掲を除く)	21	21	1	1	2,000.0	2,000.0
	23 非鉄金属製造業	5	5	0	0	-	-
	24 金属製品製造業	21	19	10	10	110.0	90.0
	25 はん用機械器具製造業	9	8	18	17	▲ 50.0	▲ 52.9
	26 生産用機械器具製造業	7	7	15	15	▲ 53.3	▲ 53.3
	27 業務用機械器具製造業	20	20	5	5	300.0	300.0
	28 電子部品・デバイス・電子回路製造業	0	0	0	0	-	-
	29 電気機械器具製造業	15	15	10	7	50.0	114.3
	31 輸送用機械器具製造業	15	15	10	10	50.0	50.0
	G 情報通信業(37~41)	0	0	0	0	-	-
	H 運輸業,郵便業(42~49)	35	35	28	28	(25.0)	(25.0)
	I 卸売業,小売業(50~61)	42	36	42	42	(0.0)	(▲ 14.3)
	50~55 卸売業	15	9	18	18	(▲ 16.7)	(▲ 50.0)
	56~61 小売業	27	27	24	24	(12.5)	(12.5)
	J 金融業,保険業(62~67)	3	3	8	8	▲ 62.5	▲ 62.5
	K 不動産業,物品賃貸業(68~70)	0	0	3	3	-	-
	L 学術研究,専門・技術サービス業(71~74)	13	13	4	4	225.0	225.0
	M 宿泊業,飲食サービス業(75~77)	12	12	19	19	▲ 36.8	▲ 36.8
	75 宿泊業	12	12	14	14	▲ 14.3	▲ 14.3
	76 飲食店	0	0	5	5	-	-
	N 生活関連サービス業,娯楽業(78~80)	24	24	17	17	41.2	41.2
O 教育,学習支援業(81,82)	11	11	12	10	▲ 8.3	10.0	
P 医療,福祉(83~85)	156	151	156	153	(0.0)	(▲ 1.3)	
83 医療業	44	44	42	42	(4.8)	(4.8)	
85 社会保険・社会福祉・介護事業	112	107	114	111	(▲ 1.8)	(▲ 3.6)	
R サービス業(他に分類されないもの)(88~96)	117	101	131	106	(▲ 10.7)	(▲ 4.7)	
91 職業紹介・労働者派遣業	66	58	103	78	▲ 35.9	▲ 25.6	
S,T 公務(他に分類されるものを除く)・その他(97,98,99)	9	9	9	9	0.0	0.0	
合計	705	659	719	680	▲ 1.9	▲ 3.1	
事業所規模別	29人以下	377	369	393	371	▲ 4.1	▲ 0.5
	30~99人	213	195	154	142	38.3	37.3
	100~299人	80	60	121	116	▲ 33.9	▲ 48.3
	300~499人	7	7	5	5	40.0	40.0
	500~999人	25	25	46	46	▲ 45.7	▲ 45.7
	1000人以上	3	3	0	0	-	-

※令和6年4月以降については令和5年7月改定の「日本標準産業分類」に基づく区分、令和6年3月以前については平成25年10月改定の「日本標準産業分類」により表章したもの。

※令和6年4月以降の対前年同月比については、産業分類改定による影響のある産業について( )で示している。

※求人数の多い主要な産業を表記しているため、合計と内訳の数値は一致しない。

9月の有効求人倍率は0.98倍となり、前年同月より0.07ポイント下回った。

—— 職業安定業務月報 ——

管内における求人・求職・就職状況は次のとおりです。

1. 労働市場の概況（学卒を除き、パートタイムを含む。）

(1) 求 人

新規求人数は705人で、対前年同月比1.9%減少した。これを一般・パート別に前年同月と比較すると、一般は422人で10.0%の減少、パートは283人で13.2%の増加となった。月間有効求人数は1,933人で、対前年同月比4.7%減少した。

(2) 求 職

新規求職申込件数は412件で、対前年同月比3.3%減少した。これを一般・パート別に前年同月と比較すると、一般は236件で15.4%の減少、パートは176件で19.7%の増加となった。月間有効求職者数は1,980人で、対前年同月比2.5%増加した。

(3) 就 職

就職件数は88件で対前年同月比6.4%減少した。就職率は21.4%で対前年同月比0.7ポイント下回った。これを一般・パート別に前年同月と比較すると、一般の就職件数は50件で、対前年同月比2.0%の増加となった。就職率は21.2%で3.6ポイント上回った。また、パートの就職件数は38件で、対前年同月比15.6%の減少となった。就職率は21.6%で9.0ポイント下回った。なお、常用就職件数は84件で対前年同月比3.4%減少した。

2. 産業別新規求人状況（学卒を除く。）

新規求人数の対前年同月比を産業別にみると、卸売業・小売業（0.0%）、医療・福祉（0.0%）は同じだった。建設業（3.4%増）は増加した。サービス業（10.7%減）、製造業（5.1%減）は減少した。

有効求人倍率の推移（単位：倍）

区分	令和 4年度 平均	令和 5年度 平均	R5/9	10	11	12	R6/1	2	3	4	5	6	7	8	9
富士宮	1.22	1.08	1.05	1.04	1.09	1.19	1.17	1.15	1.03	0.99	0.99	1.01	0.95	0.94	0.98
静岡県	1.29	1.12	1.20	1.19	1.20	1.20	1.21	1.20	1.18	1.15	1.11	1.09	1.09	1.12	1.12
全国	1.31	1.29	1.29	1.29	1.27	1.27	1.27	1.26	1.28	1.26	1.24	1.23	1.24	1.23	1.24

(注)静岡県・全国の月別の倍率は季節調整済の数値である。毎年一度、年末に季節調整値替えを行っており、過去の数値は遡って改訂されている。