



静岡労働局 沼津公共職業安定所 発表

令和6年10月29日

担当

ハローワーク沼津(沼津公共職業安定所)

所長 藤田 義之

担当 川原 智之

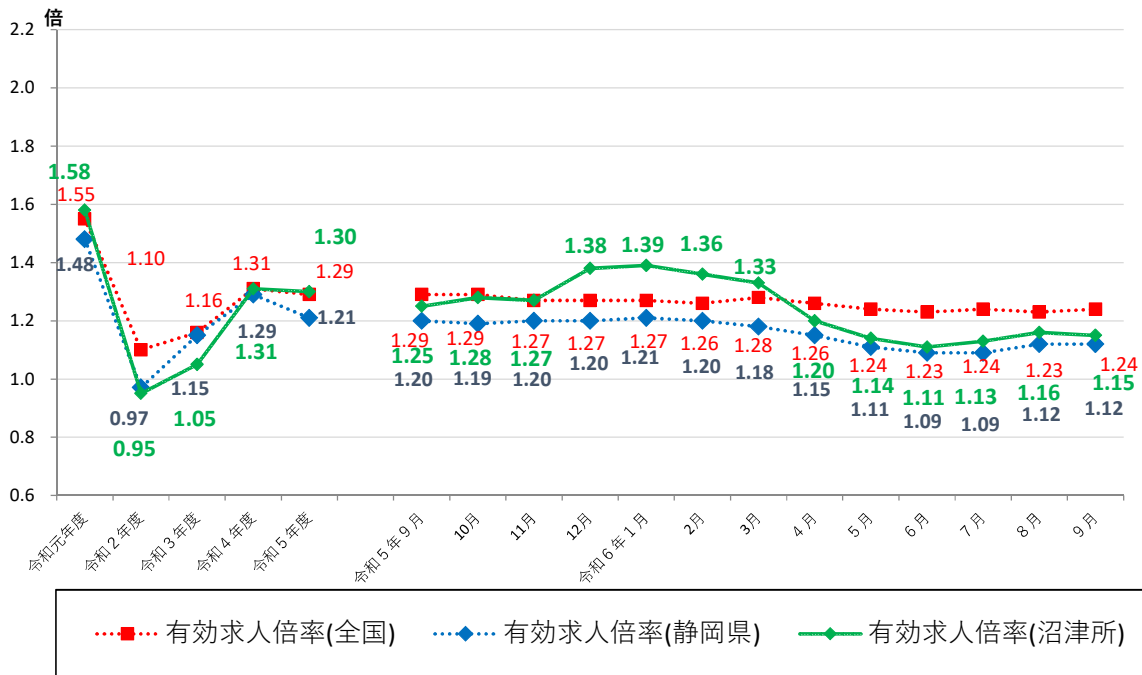
電話 055-931-0143

## ハローワーク沼津管内の労働市場の状況 【令和6年9月分】

有効求人倍率は1.15倍となり、前年同月と比べ0.10ポイント下回った。  
⇒前月を0.01ポイント下回った。

◎新規求人倍率は1.80倍となり、前年同月と比べ0.03ポイント上回った。  
⇒前月を0.39ポイント下回った。

### ◆有効求人倍率の推移



	令和5年9月	10月	11月	12月	令和6年1月	2月	3月	4月	5月	6月	7月	8月	9月
全国	1.29	1.29	1.27	1.27	1.27	1.26	1.28	1.26	1.24	1.23	1.24	1.23	1.24
静岡県	1.20	1.19	1.20	1.20	1.21	1.20	1.18	1.15	1.11	1.09	1.09	1.12	1.12
沼津所	1.25	1.28	1.27	1.38	1.39	1.36	1.33	1.20	1.14	1.11	1.13	1.16	1.15

(注) 月別の「全国」「静岡県」の数値は、季節調整済の数値である。

季節調整法はセンサス局法Ⅱ(X-12-ARIMA)による。なお、令和5年12月以前の数値は新季節指数により改訂されている。

ハローワークインターネットサービスの機能拡充に伴い、令和3年9月以降の数値には、ハローワークに来所せず、オンライン上で求職登録した求職者数や、求職者がハローワークインターネットサービスの求人に直接応募した就職件数等が含まれている。

# 職業紹介関係主要指標

沼津所

項目		年月			対前月 増減率(差)	対前年同月 増減率(差)
		令和6年9月	令和6年8月	令和5年9月		
全 数	1 新規求職申込件数	1,179	1,088	1,195	8.4 %	▲ 1.3 %
	うち 常用	1,176	1,086	1,192	8.3 %	▲ 1.3 %
	2 月間有効求職者数	6,088	6,112	5,843	▲ 0.4 %	4.2 %
	うち 常用	6,075	6,097	5,831	▲ 0.4 %	4.2 %
	3 新規求人数	2,121	2,380	2,120	▲ 10.9 %	0.0 %
	うち 常用	2,000	2,214	2,000	▲ 9.7 %	0.0 %
	4 月間有効求人数	7,031	7,102	7,298	▲ 1.0 %	▲ 3.7 %
	うち 常用	6,503	6,570	6,805	▲ 1.0 %	▲ 4.4 %
	5 紹介件数	924	910	1,096	1.5 %	▲ 15.7 %
	6 就職件数	249	252	336	▲ 1.2 %	▲ 25.9 %
	7 充足数	244	256	318	▲ 4.7 %	▲ 23.3 %
8 新規求人倍率(3/1)	1.80 倍	2.19 倍	1.77 倍	▲ 0.39 p	0.03 p	
9 有効求人倍率(4/2)	1.15 倍	1.16 倍	1.25 倍	▲ 0.01 p	▲ 0.10 p	
10 就職率(6/1 × 100)	21.1 %	23.2 %	28.1 %	▲ 2.1 p	▲ 7.0 p	
11 充足率(7/3 × 100)	11.5 %	10.8 %	15.0 %	0.7 p	▲ 3.5 p	
一 般	12 新規求職申込件数	717	712	742	0.7 %	▲ 3.4 %
	うち 常用	715	712	742	0.4 %	▲ 3.6 %
	13 月間有効求職者数	3,658	3,673	3,530	▲ 0.4 %	3.6 %
	うち 常用	3,653	3,669	3,528	▲ 0.4 %	3.5 %
	14 新規求人数	1,306	1,559	1,215	▲ 16.2 %	7.5 %
	うち 常用	1,246	1,492	1,158	▲ 16.5 %	7.6 %
	15 月間有効求人数	4,418	4,529	4,407	▲ 2.5 %	0.2 %
	うち 常用	4,229	4,357	4,185	▲ 2.9 %	1.1 %
	16 紹介件数	552	583	714	▲ 5.3 %	▲ 22.7 %
	17 就職件数	123	138	175	▲ 10.9 %	▲ 29.7 %
18 充足数	133	143	168	▲ 7.0 %	▲ 20.8 %	
19 就職率(17/12 × 100)	17.2 %	19.4 %	23.6 %	▲ 2.2 p	▲ 6.4 p	
20 充足率(18/14 × 100)	10.2 %	9.2 %	13.8 %	1.0 p	▲ 3.6 p	
三 パ ー ト タ イ ム	21 新規求職申込件数	462	376	453	22.9 %	2.0 %
	うち 常用	461	374	450	23.3 %	2.4 %
	22 月間有効求職者数	2,430	2,439	2,313	▲ 0.4 %	5.1 %
	うち 常用	2,422	2,428	2,303	▲ 0.2 %	5.2 %
	23 新規求人数	815	821	905	▲ 0.7 %	▲ 9.9 %
	うち 常用	754	722	842	4.4 %	▲ 10.5 %
	24 月間有効求人数	2,613	2,573	2,891	1.6 %	▲ 9.6 %
	うち 常用	2,274	2,213	2,620	2.8 %	▲ 13.2 %
	25 紹介件数	372	327	382	13.8 %	▲ 2.6 %
26 就職件数	126	114	161	10.5 %	▲ 21.7 %	
27 充足数	111	113	150	▲ 1.8 %	▲ 26.0 %	
28 就職率(26/21 × 100)	27.3 %	30.3 %	35.5 %	▲ 3.0 p	▲ 8.2 p	
29 充足率(27/23 × 100)	13.6 %	13.8 %	16.6 %	▲ 0.2 p	▲ 3.0 p	

※1 (全数) = (一般:パートタイム以外の常用及び臨時・季節) + (パートタイム: 常用的及び臨時的パート)である。

※2 ▲は減少率(差)、pはポイントである。

# 産業別規模別新規求人状況

## 沼津所

		新規求人数 (人)				(%)	
		令和6年9月		令和5年9月		前年同月比	
		全数(一般+パート)		全数(一般+パート)		全数(一般+パート)	
		常用計		常用計		常用計	
産業別	A,B 農,林,漁業(01~04)	2	2	5	5	▲ 60.0	▲ 60.0
	D 建設業(06~08)	142	142	158	153	▲ 10.1	▲ 7.2
	E 製造業(09~32)	240	227	246	241	▲ 2.4	▲ 5.8
	09 食料品製造業	30	21	42	42	▲ 28.6	▲ 50.0
	10 飲料・たばこ・飼料製造業	14	14	3	3	366.7	366.7
	14 パルプ・紙・紙加工品製造業	15	15	8	8	87.5	87.5
	15 印刷・同関連業	3	3	11	11	▲ 72.7	▲ 72.7
	16 化学工業	6	6	12	8	▲ 50.0	▲ 25.0
	18 プラスチック製品製造業(別掲を除く)	10	8	7	7	42.9	14.3
	23 非鉄金属製造業	12	12	2	2	500.0	500.0
	24 金属製品製造業	17	17	34	33	▲ 50.0	▲ 48.5
	25 はん用機械器具製造業	16	16	29	29	▲ 44.8	▲ 44.8
	26 生産用機械器具製造業	10	9	6	6	66.7	50.0
	27 業務用機械器具製造業	4	4	2	2	100.0	100.0
	28 電子部品・デバイス・電子回路製造業	0	0	6	6	-	-
	29 電気機械器具製造業	29	29	17	17	70.6	70.6
	31 輸送用機械器具製造業	56	55	34	34	64.7	61.8
	G 情報通信業(37~41)	18	18	22	21	▲ 18.2	▲ 14.3
	H 運輸業,郵便業(42~49)	158	156	124	117	(27.4)	(33.3)
	I 卸売業,小売業(50~61)	151	148	168	164	(▲ 10.1)	(▲ 9.8)
	50~55 卸売業	67	66	71	70	(▲ 5.6)	(▲ 5.7)
	56~61 小売業	84	82	97	94	(▲ 13.4)	(▲ 12.8)
	J 金融業,保険業(62~67)	10	10	10	9	0.0	11.1
	K 不動産業,物品賃貸業(68~70)	13	13	16	16	▲ 18.8	▲ 18.8
	L 学術研究,専門・技術サービス業(71~74)	44	37	58	55	▲ 24.1	▲ 32.7
	M 宿泊業,飲食サービス業(75~77)	151	144	121	118	24.8	22.0
	75 宿泊業	42	35	37	34	13.5	2.9
	76 飲食店	109	109	84	84	29.8	29.8
N 生活関連サービス業,娯楽業(78~80)	117	96	107	90	9.3	6.7	
O 教育,学習支援業(81,82)	20	20	35	35	▲ 42.9	▲ 42.9	
P 医療,福祉(83~85)	656	653	676	673	(▲ 3.0)	(▲ 3.0)	
83 医療業	222	222	221	219	(0.5)	(1.4)	
85 社会保険・社会福祉・介護事業	434	431	454	453	(▲ 4.4)	(▲ 4.9)	
R サービス業(他に分類されないもの)(88~96)	347	286	327	259	(6.1)	(10.4)	
91 職業紹介・労働者派遣業	62	26	88	43	▲ 29.5	▲ 39.5	
S,T 公務(他に分類されるものを除く)・その他(97,98,99)	27	23	34	31	▲ 20.6	▲ 25.8	
	合計	2,121	2,000	2,120	2,000	0.0	0.0
事業所規模別	29人以下	1,239	1,180	1,383	1,295	▲ 10.4	▲ 8.9
	30~99人	604	562	442	425	36.7	32.2
	100~299人	224	205	220	205	1.8	0.0
	300~499人	19	19	27	27	▲ 29.6	▲ 29.6
	500~999人	17	17	43	43	▲ 60.5	▲ 60.5
	1000人以上	18	17	5	5	260.0	240.0

※令和6年4月以降については令和5年7月改定の「日本標準産業分類」に基づく区分、令和6年3月以前については平成25年10月改定の「日本標準産業分類」により表章したもの。

※令和6年4月以降の対前年同月比については、産業分類改定による影響のある産業について( )で示している。

※求人数の多い主要な産業を表記しているため、合計と内訳の数値は一致しない。

### 【管内の求人・求職状況】

有効求人倍率は1.15倍となり、前月を0.01ポイント下回った。

令和3年7月以降39か月連続で1倍を超えた。

- ・有効求人数は7,031人で、前月比1.0%の減、前年同月比で3.7%の減となった。
- ・有効求職者数は6,088人で、前月比0.4%の減、前年同月比4.2%の増となった。

新規求人倍率は1.80倍となり、前月を0.39ポイント下回った。

・新規求人数は2,121人で、前月比10.9%の減、前年同月比は同率となった。

・新規求職者数は1,179人で、前月比8.4%の増、前年同月比1.3%の減となった。

### 【産業別新規求人の状況】

○産業別新規求人数では、製造業が240人で前年同月比2.4%（6人）の減少となった。  
なお、主な製造業の状況は以下のとおり。

《主な増加》

輸送用機械器具製造業	56人【	同	64.7%増（22人増）】
電気機械器具製造業	29人【	同	70.6%増（12人増）】

《主な減少》

食料品製造業	30人【	同	28.6%減（12人減）】
金属製品製造業	17人【	同	50.0%減（17人減）】

《増加した産業》

「サービス業」は347人で、前年同月比6.1%（20人）増加した。

「運輸業、郵便業」は158人で、前年同月比27.4%（34人）増加した。

「宿泊業、飲食サービス業」は151人で、前年同月比24.8%（30人）増加した。

《減少した産業》

「医療、福祉」は656人で、前年同月比3.0%（20人）減少した。

「卸売業、小売業」は151人で、前年同月比10.1%（17人）減少した。

### 【規模別新規求人の状況】

○事業所規模別新規求人数は、以下のとおり。

29人以下	1,239人【	前年同月比	10.4%減（144人減）】
30人～99人	604人【	同	36.7%増（162人増）】
100人～299人	224人【	同	1.8%増（4人増）】
300人～499人	19人【	同	29.6%減（8人減）】
500人～以上	35人【	同	27.1%減（13人減）】

※ハローワーク沼津管内（沼津市、御殿場市、裾野市、清水町、長泉町、小山町）

# イベント開催情報



① **オンライン事業所説明会** ※要予約

日 時 : 令和6年11月5日(火) 14:00～14:30

オンラインによる事業所説明会(1社)

会 場 : ハローワーク沼津 5階第3会議室

問い合わせ先: ハローワーク沼津 職業紹介第1部門 TEL055-931-0145

② **就職支援セミナー** ※要予約

日 時 : 令和6年11月12日(火) 13:30～16:30

応募書類の書き方、面接でのアピールポイント等

会 場 : ハローワーク沼津 5階第1会議室

問い合わせ先: ハローワーク沼津 職業紹介第1部門 TEL055-931-0145

③ **看護の就職相談会** ※事前予約不要

日 時 : 令和6年11月20日(水) 13:30～15:30

セミナー 13:30～13:50 事業所PR 13:50～14:20 個別相談会 14:20～15:30

会 場 : ハローワーク沼津 5階第1会議室

問い合わせ先: ハローワーク沼津 人材確保対策コーナー TEL055-918-3711

④ **就職支援セミナー** ※要予約

日 時 : 令和6年11月26日(火) 13:30～16:30

応募書類の書き方、面接でのアピールポイント等

会 場 : ハローワーク沼津 5階第1会議室

問い合わせ先: ハローワーク沼津 職業紹介第1部門 TEL055-931-0145

⑤ **福祉の就職相談会** ※事前予約不要

日 時 : 令和6年11月27日(水) 13:30～15:30

セミナー 13:30～13:50 事業所PR 13:50～14:10 個別相談会 14:10～15:30

会 場 : ハローワーク沼津 5階第1会議室

問い合わせ先: ハローワーク沼津 人材確保対策コーナー TEL055-918-3711

◎各イベントの詳細については、各問い合わせ先にご連絡ください。