



静岡労働局 掛川公共職業安定所 発表

令和6年10月29日

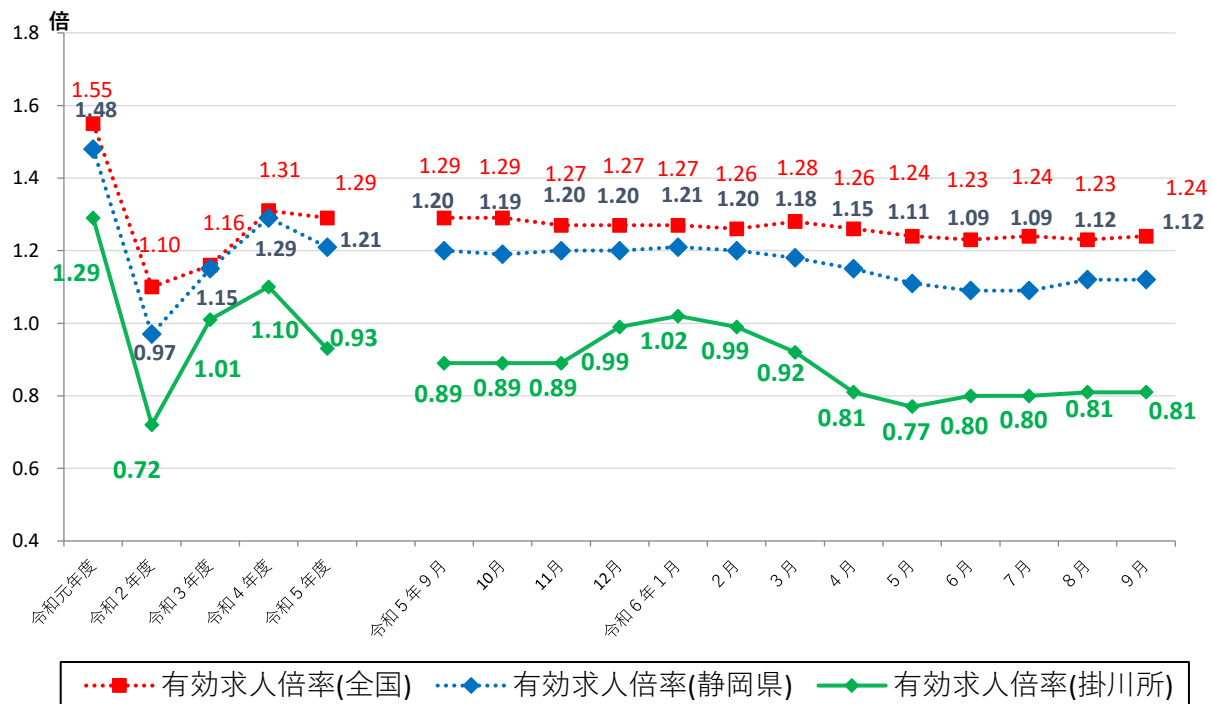
ハローワーク掛川(掛川公共職業安定所)

担当 所長 大嶽 雄二
担当 山村 直子
電話 0537-22-4185

ハローワーク掛川管内の労働市場の状況 【令和6年9月分】

◎有効求人倍率(実数値)は、0.81倍となり、前年同月を0.08ポイント下回った。

◆有効求人倍率の推移



	令和5年9月	10月	11月	12月	令和6年1月	2月	3月	4月	5月	6月	7月	8月	9月
全国	1.29	1.29	1.27	1.27	1.27	1.26	1.28	1.26	1.24	1.23	1.24	1.23	1.24
静岡県	1.20	1.19	1.20	1.20	1.21	1.20	1.18	1.15	1.11	1.09	1.09	1.12	1.12
掛川所	0.89	0.89	0.89	0.99	1.02	0.99	0.92	0.81	0.77	0.80	0.80	0.81	0.81

(注) 月別の「全国」「静岡県」の数値は、季節調整済の数値である。

季節調整法はセンサス局法Ⅱ(X-12-ARIMA)による。なお、令和5年12月以前の数値は新季節指数により改訂されている。

ハローワークインターネットサービスの機能拡充に伴い、令和3年9月以降の数値には、ハローワークに来所せず、オンライン上で求職登録した求職者数や、求職者がハローワークインターネットサービスの求人へ直接応募した就職件数等が含まれている。

職業紹介関係主要指標

掛川所

項目		年月			対前月 増減率(差)	対前年同月 増減率(差)
		令和6年9月	令和6年8月	令和5年9月		
全 数	1 新規求職申込件数	569	513	620	10.9%	▲8.2%
	うち常用	566	511	619	10.8%	▲8.6%
	2 月間有効求職者数	3,214	3,239	3,307	▲0.8%	▲2.8%
	うち常用	3,199	3,226	3,294	▲0.8%	▲2.9%
	3 新規求人数	984	827	1,005	19.0%	▲2.1%
	うち常用	904	792	965	14.1%	▲6.3%
	4 月間有効求人数	2,619	2,629	2,952	▲0.4%	▲11.3%
	うち常用	2,443	2,323	2,848	5.2%	▲14.2%
	5 紹介件数	367	327	496	12.2%	▲26.0%
	6 就職件数	120	106	145	13.2%	▲17.2%
	7 充足数	95	83	126	14.5%	▲24.6%
8 新規求人倍率(3/1)	1.73倍	1.61倍	1.62倍	0.12p	0.11p	
9 有効求人倍率(4/2)	0.81倍	0.81倍	0.89倍	0.00p	▲0.08p	
10 就職率(6/1 × 100)	21.1%	20.7%	23.4%	0.4p	▲2.3p	
11 充足率(7/3 × 100)	9.7%	10.0%	12.5%	▲0.3p	▲2.8p	
一 般	12 新規求職申込件数	348	336	407	3.6%	▲14.5%
	うち常用	347	336	407	3.3%	▲14.7%
	13 月間有効求職者数	1,940	1,975	1,992	▲1.8%	▲2.6%
	うち常用	1,934	1,969	1,988	▲1.8%	▲2.7%
	14 新規求人数	607	550	601	10.4%	1.0%
	うち常用	556	537	591	3.5%	▲5.9%
	15 月間有効求人数	1,751	1,711	1,881	2.3%	▲6.9%
	うち常用	1,673	1,613	1,835	3.7%	▲8.8%
	16 紹介件数	211	171	312	23.4%	▲32.4%
	17 就職件数	62	49	77	26.5%	▲19.5%
三 パ ー ト タ イ ム	18 充足数	47	44	66	6.8%	▲28.8%
	19 就職率(17/12 × 100)	17.8%	14.6%	18.9%	3.2p	▲1.1p
	20 充足率(18/14 × 100)	7.7%	8.0%	11.0%	▲0.3p	▲3.3p
	21 新規求職申込件数	221	177	213	24.9%	3.8%
	うち常用	219	175	212	25.1%	3.3%
	22 月間有効求職者数	1,274	1,264	1,315	0.8%	▲3.1%
	うち常用	1,265	1,257	1,306	0.6%	▲3.1%
	23 新規求人数	377	277	404	36.1%	▲6.7%
	うち常用	348	255	374	36.5%	▲7.0%
	24 月間有効求人数	868	918	1,071	▲5.4%	▲19.0%
	うち常用	770	710	1,013	8.5%	▲24.0%
	25 紹介件数	156	156	184	0.0%	▲15.2%
26 就職件数	58	57	68	1.8%	▲14.7%	
27 充足数	48	39	60	23.1%	▲20.0%	
28 就職率(26/21 × 100)	26.2%	32.2%	31.9%	▲6.0p	▲5.7p	
29 充足率(27/23 × 100)	12.7%	14.1%	14.9%	▲1.4p	▲2.2p	

※1 (全数) = (一般:パートタイム以外の常用及び臨時・季節) + (パートタイム:常用的及び臨時的パート)である。

※2 ▲は減少率(差)、pはポイントである。

産業別規模別新規求人状況

掛川所

		新規求人数 (人)				(%)	
		令和6年9月		令和5年9月		前年同月比	
		全数(一般+パート)		全数(一般+パート)		全数(一般+パート)	
		常用計		常用計		常用計	
産業別	A,B 農,林,漁業(01~04)	24	18	18	16	33.3	12.5
	D 建設業(06~08)	125	125	130	130	▲ 3.8	▲ 3.8
	E 製造業(09~32)	209	177	326	311	▲ 35.9	▲ 43.1
	09 食料品製造業	19	19	13	13	46.2	46.2
	10 飲料・たばこ・飼料製造業	15	15	29	23	▲ 48.3	▲ 34.8
	14 パルプ・紙・紙加工品製造業	17	5	2	2	750.0	150.0
	15 印刷・同関連業	0	0	7	7	-	-
	16 化学工業	15	15	28	28	▲ 46.4	▲ 46.4
	18 プラスチック製品製造業(別掲を除く)	29	10	25	16	16.0	▲ 37.5
	23 非鉄金属製造業	4	4	18	18	▲ 77.8	▲ 77.8
	24 金属製品製造業	31	31	67	67	▲ 53.7	▲ 53.7
	25 はん用機械器具製造業	8	8	7	7	14.3	14.3
	26 生産用機械器具製造業	8	8	7	7	14.3	14.3
	27 業務用機械器具製造業	1	1	1	1	0.0	0.0
	28 電子部品・デバイス・電子回路製造業	0	0	3	3	-	-
	29 電気機械器具製造業	1	1	21	21	▲ 95.2	▲ 95.2
	31 輸送用機械器具製造業	35	34	69	69	▲ 49.3	▲ 50.7
	G 情報通信業(37~41)	0	0	0	0	-	-
	H 運輸業,郵便業(42~49)	93	93	76	76	(22.4)	(22.4)
	I 卸売業,小売業(50~61)	72	67	57	57	(26.3)	(17.5)
	50~55 卸売業	31	26	25	25	(24.0)	(4.0)
	56~61 小売業	41	41	32	32	(28.1)	(28.1)
	J 金融業,保険業(62~67)	13	11	5	5	160.0	120.0
	K 不動産業,物品賃貸業(68~70)	6	6	6	6	0.0	0.0
	L 学術研究,専門・技術サービス業(71~74)	5	5	2	2	150.0	150.0
	M 宿泊業,飲食サービス業(75~77)	65	65	62	58	4.8	12.1
	75 宿泊業	22	22	49	45	▲ 55.1	▲ 51.1
	76 飲食店	43	43	7	7	514.3	514.3
	N 生活関連サービス業,娯楽業(78~80)	29	26	19	19	52.6	36.8
O 教育,学習支援業(81,82)	9	9	12	12	▲ 25.0	▲ 25.0	
P 医療,福祉(83~85)	218	205	219	205	(▲ 0.5)	(0.0)	
83 医療業	48	48	68	68	(▲ 29.4)	(▲ 29.4)	
85 社会保険・社会福祉・介護事業	170	157	151	137	(12.6)	(14.6)	
R サービス業(他に分類されないもの)(88~96)	109	90	65	61	(67.7)	(47.5)	
91 職業紹介・労働者派遣業	36	17	14	10	157.1	70.0	
S,T 公務(他に分類されるものを除く)・その他(97,98,99)	6	6	6	5	0.0	20.0	
合計	984	904	1,005	965	▲ 2.1	▲ 6.3	
事業所規模別	29人以下	690	641	590	557	16.9	15.1
	30~99人	205	179	194	194	5.7	▲ 7.7
	100~299人	60	55	124	117	▲ 51.6	▲ 53.0
	300~499人	4	4	20	20	▲ 80.0	▲ 80.0
	500~999人	17	17	67	67	▲ 74.6	▲ 74.6
	1000人以上	8	8	10	10	▲ 20.0	▲ 20.0

※令和6年4月以降については令和5年7月改定の「日本標準産業分類」に基づく区分、令和6年3月以前については平成25年10月改定の「日本標準産業分類」により表章したもの。

※令和6年4月以降の対前年同月比については、産業分類改定による影響のある産業について()で示している。

※求人数の多い主要な産業を表記しているため、合計と内訳の数値は一致しない。

【管内の求人・求職の状況】

- 有効求人数は、2,619人(前月比 0.4%減少)となり、前年同月比では 11.3%減少。
- 新規求人数は、984人(前月比19.0%増加)となり、前年同月比では 2.1%減少。
- 有効求職者数は3,214人(前月比 0.8%減少)となり、前年同月比では 2.8%減少。
- 新規求職者数は、569人(前月比10.9%増加)となり、前年同月比では 8.2%減少。

【産業別の新規求人の状況】 〈全体 →984人で前年同月比2.1%減少〉

- 製造業→209人で前年同月比117人(▲35.9%)減少。
 - ※飲料・たばこ・飼料製造業15人で前年同月比14人(▲48.3%)減少している。
 - ※化学工業15人で前年同月比13人(▲46.4%)減少している。
 - ※金属製品製造業31人で前年同月比36人(▲53.7%)減少している。
 - ※輸送用機械器具製造業35人で前年同月比34人(▲49.3%)減少している。
- 建設業→125人で前年同月比5人(▲3.8%)減少。
- 運輸業、郵便業→93人で前年同月比17人(22.4%)増加。
- 医療・福祉→218人で前年同月比1人(▲0.5%)減少。
 - ※社会保険・社会福祉・介護事業170人で前年同月比19人(12.6%)増加している。
- サービス業→109人で前年同月比44人(67.7%)増加。
 - ※職業紹介・労働者派遣業36人で前年同月比22人(157.1%)増加している。

【規模別の新規求人の状況】 〈全体 →984人で前年同月比2.1%減少〉

- 29人以下規模 → 690人で前年同月比 100人(16.9%)増加。
- 30人～99人規模 → 205人で前年同月比 11人(5.7%)増加。
- 100人～299人規模 → 60人で前年同月比 64人(▲51.6%)減少。
- 300人以上規模 → 29人で前年同月比 68人(▲70.1%)減少。

【雇用保険受給者への支給状況】

- 支給総額 → 約1億円

〈ハローワーク掛川管内（掛川市、菊川市、御前崎市）〉