



静岡労働局 浜松公共職業安定所 発表

令和6年10月1日

ハローワーク浜松(浜松公共職業安定所)

担当

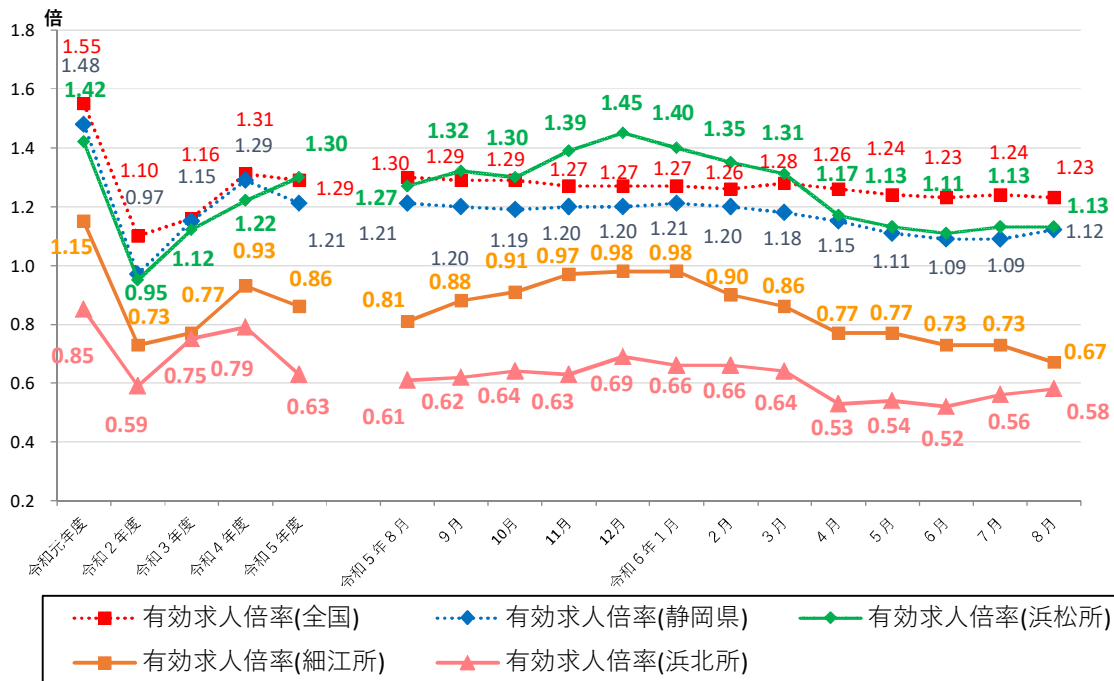
所長 峰野 員明  
担当 松浦 浩章  
電話 053-540-2064

# ハローワーク浜松管内の労働市場の状況 【令和6年8月分】

◎有効求人倍率(実数値)は1.13倍となり、前年同月比では、0.14ポイント下回った。

◎新規求人倍率(実数値)は2.16倍となり、前年同月比では、0.04ポイント上回った。

## ◆有効求人倍率の推移



	令和5年8月	9月	10月	11月	12月	令和6年1月	2月	3月	4月	5月	6月	7月	8月
全国	1.30	1.29	1.29	1.27	1.27	1.27	1.26	1.28	1.26	1.24	1.23	1.24	1.23
静岡県	1.21	1.20	1.19	1.20	1.20	1.21	1.20	1.18	1.15	1.11	1.09	1.09	1.12
浜松所	1.27	1.32	1.30	1.39	1.45	1.40	1.35	1.31	1.17	1.13	1.11	1.13	1.13
(細江所)	0.81	0.88	0.91	0.97	0.98	0.98	0.90	0.86	0.77	0.77	0.73	0.73	0.67
(浜北所)	0.61	0.62	0.64	0.63	0.69	0.66	0.66	0.64	0.53	0.54	0.52	0.56	0.58

(注) 月別の「全国」「静岡県」の数値は、季節調整済の数値である。

季節調整法はセンサス局法Ⅱ(X-12-ARIMA)による。なお、令和5年12月以前の数値は新季節指数により改訂されている。

ハローワークインターネットサービスの機能拡充に伴い、令和3年9月以降の数値には、ハローワークに来所せず、オンライン上で求職登録した求職者数や、求職者がハローワークインターネットサービスの求人に直接応募した就職件数等が含まれている。

# 職業紹介関係主要指標

浜松所

項目		年月			対前月 増減率(差)	対前年同月 増減率(差)
		令和6年8月	令和6年7月	令和5年8月		
全 数	1 新規求職申込件数	2,322	2,416	2,384	▲ 3.9 %	▲ 2.6 %
	うち常用	2,300	2,389	2,373	▲ 3.7 %	▲ 3.1 %
	2 月間有効求職者数	12,138	12,259	11,637	▲ 1.0 %	4.3 %
	うち常用	12,031	12,136	11,568	▲ 0.9 %	4.0 %
	3 新規求人数	5,019	4,401	5,063	14.0 %	▲ 0.9 %
	うち常用	4,882	4,209	4,819	16.0 %	1.3 %
	4 月間有効求人数	13,721	13,878	14,822	▲ 1.1 %	▲ 7.4 %
	うち常用	13,250	13,321	14,124	▲ 0.5 %	▲ 6.2 %
	5 紹介件数	1,451	1,810	1,732	▲ 19.8 %	▲ 16.2 %
	6 就職件数	415	538	487	▲ 22.9 %	▲ 14.8 %
	7 充足数	419	542	503	▲ 22.7 %	▲ 16.7 %
8 新規求人倍率(3/1)	2.16 倍	1.82 倍	2.12 倍	0.34 p	0.04 p	
9 有効求人倍率(4/2)	1.13 倍	1.13 倍	1.27 倍	0.00 p	▲ 0.14 p	
10 就職率(6/1 × 100)	17.9 %	22.3 %	20.4 %	▲ 4.4 p	▲ 2.5 p	
11 充足率(7/3 × 100)	8.3 %	12.3 %	9.9 %	▲ 4.0 p	▲ 1.6 p	
一 般	12 新規求職申込件数	1,434	1,497	1,561	▲ 4.2 %	▲ 8.1 %
	うち常用	1,419	1,478	1,552	▲ 4.0 %	▲ 8.6 %
	13 月間有効求職者数	7,291	7,343	7,173	▲ 0.7 %	1.6 %
	うち常用	7,216	7,258	7,128	▲ 0.6 %	1.2 %
	14 新規求人数	3,382	2,752	3,165	22.9 %	6.9 %
	うち常用	3,294	2,669	3,042	23.4 %	8.3 %
	15 月間有効求人数	9,107	9,075	9,410	0.4 %	▲ 3.2 %
	うち常用	8,838	8,791	9,057	0.5 %	▲ 2.4 %
	16 紹介件数	936	1,148	1,151	▲ 18.5 %	▲ 18.7 %
	17 就職件数	230	264	276	▲ 12.9 %	▲ 16.7 %
18 充足数	231	255	275	▲ 9.4 %	▲ 16.0 %	
19 就職率(17/12 × 100)	16.0 %	17.6 %	17.7 %	▲ 1.6 p	▲ 1.7 p	
20 充足率(18/14 × 100)	6.8 %	9.3 %	8.7 %	▲ 2.5 p	▲ 1.9 p	
Ⅲ パート タイム	21 新規求職申込件数	888	919	823	▲ 3.4 %	7.9 %
	うち常用	881	911	821	▲ 3.3 %	7.3 %
	22 月間有効求職者数	4,847	4,916	4,464	▲ 1.4 %	8.6 %
	うち常用	4,815	4,878	4,440	▲ 1.3 %	8.4 %
	23 新規求人数	1,637	1,649	1,898	▲ 0.7 %	▲ 13.8 %
	うち常用	1,588	1,540	1,777	3.1 %	▲ 10.6 %
	24 月間有効求人数	4,614	4,803	5,412	▲ 3.9 %	▲ 14.7 %
	うち常用	4,412	4,530	5,067	▲ 2.6 %	▲ 12.9 %
	25 紹介件数	515	662	581	▲ 22.2 %	▲ 11.4 %
	26 就職件数	185	274	211	▲ 32.5 %	▲ 12.3 %
27 充足数	188	287	228	▲ 34.5 %	▲ 17.5 %	
28 就職率(26/21 × 100)	20.8 %	29.8 %	25.6 %	▲ 9.0 p	▲ 4.8 p	
29 充足率(27/23 × 100)	11.5 %	17.4 %	12.0 %	▲ 5.9 p	▲ 0.5 p	

※1 (全数) = (一般:パートタイム以外の常用及び臨時・季節) + (パートタイム: 常用的及び臨時的パート)である。

※2 ▲は減少率(差)、pはポイントである。

# 産業別規模別新規求人状況

浜松所

		新規求人数 (人)				(%)	
		令和6年8月		令和5年8月		前年同月比	
		全数(一般+パート)		全数(一般+パート)		全数(一般+パート)	
		常用計		常用計		常用計	
産業別	A,B 農,林,漁業(01~04)	15	12	34	22	▲ 55.9	▲ 45.5
	D 建設業(06~08)	685	682	772	765	▲ 11.3	▲ 10.8
	E 製造業(09~32)	663	648	733	678	▲ 9.5	▲ 4.4
	09 食料品製造業	109	108	84	84	29.8	28.6
	10 飲料・たばこ・飼料製造業	0	0	0	0	-	-
	14 パルプ・紙・紙加工品製造業	3	3	0	0	-	-
	15 印刷・同関連業	8	8	11	11	▲ 27.3	▲ 27.3
	16 化学工業	0	0	1	1	-	-
	18 プラスチック製品製造業(別掲を除く)	33	33	19	19	73.7	73.7
	23 非鉄金属製造業	0	0	6	6	-	-
	24 金属製品製造業	40	40	41	40	▲ 2.4	0.0
	25 はん用機械器具製造業	30	30	60	54	▲ 50.0	▲ 44.4
	26 生産用機械器具製造業	28	28	33	33	▲ 15.2	▲ 15.2
	27 業務用機械器具製造業	16	16	21	21	▲ 23.8	▲ 23.8
	28 電子部品・デバイス・電子回路製造業	7	7	14	13	▲ 50.0	▲ 46.2
	29 電気機械器具製造業	95	95	53	53	79.2	79.2
	31 輸送用機械器具製造業	220	210	281	236	▲ 21.7	▲ 11.0
	G 情報通信業(37~41)	45	45	59	59	▲ 23.7	▲ 23.7
	H 運輸業,郵便業(42~49)	228	223	163	155	(39.9)	(43.9)
	I 卸売業,小売業(50~61)	588	570	654	623	(▲ 10.1)	(▲ 8.5)
	50~55 卸売業	125	124	169	169	(▲ 26.0)	(▲ 26.6)
	56~61 小売業	463	446	485	454	(▲ 4.5)	(▲ 1.8)
	J 金融業,保険業(62~67)	42	42	19	16	121.1	162.5
	K 不動産業,物品賃貸業(68~70)	82	81	84	83	▲ 2.4	▲ 2.4
	L 学術研究,専門・技術サービス業(71~74)	208	208	126	123	65.1	69.1
	M 宿泊業,飲食サービス業(75~77)	115	113	184	174	▲ 37.5	▲ 35.1
	75 宿泊業	28	28	66	66	▲ 57.6	▲ 57.6
	76 飲食店	75	73	105	95	▲ 28.6	▲ 23.2
	N 生活関連サービス業,娯楽業(78~80)	112	111	276	271	▲ 59.4	▲ 59.0
O 教育,学習支援業(81,82)	404	403	108	108	274.1	273.1	
P 医療,福祉(83~85)	1,305	1,302	1,230	1,225	(6.1)	(6.3)	
83 医療業	349	349	349	345	(0.0)	(1.2)	
85 社会保険・社会福祉・介護事業	956	953	878	877	(8.9)	(8.7)	
R サービス業(他に分類されないもの)(88~96)	499	414	591	488	(▲ 15.6)	(▲ 15.2)	
91 職業紹介・労働者派遣業	112	33	155	63	▲ 27.7	▲ 47.6	
S,T 公務(他に分類されるものを除く)・その他(97,98,99)	14	14	17	16	▲ 17.6	▲ 12.5	
合計		5,019	4,882	5,063	4,819	▲ 0.9	1.3
事業所規模別	29人以下	3,239	3,131	3,244	3,114	▲ 0.2	0.5
	30~99人	1,208	1,194	1,200	1,135	0.7	5.2
	100~299人	387	373	421	391	▲ 8.1	▲ 4.6
	300~499人	42	42	67	52	▲ 37.3	▲ 19.2
	500~999人	30	29	47	45	▲ 36.2	▲ 35.6
	1000人以上	113	113	84	82	34.5	37.8

※令和6年4月以降については令和5年7月改定の「日本標準産業分類」に基づく区分、令和6年3月以前については平成25年10月改定の「日本標準産業分類」により表章したもの。

※令和6年4月以降の対前年同月比については、産業分類改定による影響のある産業について( )で示している。

※求人数の多い主要な産業を表記しているため、合計と内訳の数値は一致しない。

# イベント開催情報



- ① 「看護・医療の仕事就職相談会」 📍 看護職のためのセミナー、職業相談コーナー、医療施設説明会  
日 時：10月9日（水） ※参加施設 4社予定  
受 付 9:15～  
看護職セミナー 9:30～9:40  
事業所 PR タイム 9:40～9:50  
就職相談会 9:50～11:30  
会 場：ハローワーク浜松 浅田庁舎 3階会議室 ※事前予約不要  
問合せ先：ハローワーク浜松 人材確保対策コーナー TEL053-541-7385
  
- ② 「マザーズハローワーク浜松「就活ポイントセミナー」」 📍 主に「子育て」や「介護」をしながら再就職を希望する方  
日 時：10月9日（水）・10月23日（水） 10:00～10:45  
会 場：オンライン開催「Zoom」 ※事前予約制  
10月 9日（水） 尊敬語と謙譲語について  
静岡県浜松総合庁舎 902 会議室（9階）受付 9:45～ ※事前予約制  
10月23日（水） 尊敬語と謙譲語について  
問合せ先：マザーズハローワーク浜松 TEL053-454-1910
  
- ③ 「就活 EXPRESS !!」 📍 概ね 35歳未満の若年者で正社員就職を目指す方  
日 時：10月8日（火） 【面接対策編（スーツ着用）】 13:30～17:00  
会 場：ハローワーク浜松 アクタタワー庁舎 7階 セミナールーム ※事前予約制  
問合せ先：浜松わかものハローワーク TEL053-540-2064
  
- ④ 「シニア向けマイページ活用セミナー」 📍 60歳以上で、マイページ開設済の方【座学バージョン】  
日 時：10月10日（木） 10:00～11:10 受付 9:50～  
会 場：ハローワーク浜松 浅田庁舎 3階会議室 ※事前予約制  
問合せ先：ハローワーク浜松 生涯現役支援窓口 TEL053-457-5156
  
- ⑤ 「再就職 EXPRESS !!」 📍 概ね 35歳未満で正社員就職を目指す方  
日 時：10月11日（金） 13:00～17:00 受付 12:45～  
会 場：ハローワーク浜松 浅田庁舎 3階会議室 ※事前予約制  
問合せ先：浜松わかものハローワーク TEL053-540-2064

- ⑥ 「ミドル世代向け就職支援セミナー」📍 概ね35歳～56歳までの正社員就職を目指す方  
日 時：10月15日(火) 13:15～15:30 受付 13:00～  
会 場：ハローワーク浜松 アクトタワー庁舎 7階 セミナールーム ※事前予約制  
問合せ先：ミドル・チャレンジコーナー TEL053-540-1859
- ⑦ 「訪問看護を知るためのセミナー」📍 訪問看護ってどんな働き方ができるの？  
日 時：10月15日(火) 13:30～14:00 受付 13:15～  
会 場：ハローワーク浜松 浅田庁舎 3階会議室 ※事前予約不要  
問合せ先：ハローワーク浜松 人材確保対策コーナー TEL053-541-7385
- ⑧ 「職業訓練セミナー」📍 どんな訓練があるの？期間は？お金はかかるの？など  
日 時：10月16日(水) 10:40～11:00  
会 場：ハローワーク浜松 浅田庁舎 3階会議室 ※事前予約制  
問合せ先：ハローワーク浜松 職業訓練コーナー TEL053-457-5159
- ⑨ マザーズハローワーク浜松「就職支援セミナー」📍 パートタイムで働くために知っておきたい基礎知識  
日 時：10月17日(木) 9:45～11:30 受付 9:30～ ※託児料無料  
会 場：南部協働センター2階 第3講座室 ※事前予約制  
問合せ先：マザーズハローワーク浜松 TEL053-454-1910
- ⑩ 「シニア向けマイページ活用セミナー」📍 60歳以上で、マイページ開設済の方【実践バージョン】  
日 時：10月17日(木) 10:00～11:30 受付 9:40～  
会 場：ハローワーク浜松 浅田庁舎 3階会議室 ※事前予約制  
問合せ先：ハローワーク浜松 生涯現役支援窓口 TEL053-457-5156
- ⑪ 「湖西市おしごと巡回相談」📍 仕事と家庭の両立を目指す方  
日 時：10月18日(金) 9:30～11:30  
会 場：湖西市地域職業相談室 ※事前予約不要  
問合せ先：マザーズハローワーク浜松 TEL053-454-1910
- ⑫ 「生涯現役支援セミナー」📍 60歳以上の方対象。シニアの就職状況は？求人の探し方は？など  
日 時：10月22日(火) 10:00～11:30 受付 9:40～  
会 場：南部協働センター 第3講座室 ※事前予約制  
問合せ先：ハローワーク浜松 生涯現役支援窓口 TEL053-457-5156
- ⑬ 「建設の仕事就職相談会」📍 未経験でも、無資格でも、大歓迎！  
日 時：10月23日(水) 9:30～11:30 ※参加企業 4社予定  
会 場：ハローワーク浜松 浅田庁舎 3階会議室 ※事前予約不要  
問合せ先：ハローワーク浜松 人材確保対策コーナー TEL053-541-7385

- ⑭ 「ミニ福祉職場相談会」  事業内容のほか、仕事内容や職場について具体的に聴けます！  
日 時：10月25日（金） 9:30～11:30 ※参加施設 6事業所予定  
会 場：ハローワーク浜松 浅田庁舎 3階会議室 ※事前予約不要  
問合せ先：ハローワーク浜松 人材確保対策コーナー TEL053-541-7385
- ⑮ 「介護・保育施設の職場見学会」  職員が働きやすい職場環境づくりに努めています  
日 時：10月28日（月） 13:30～15:00 受付 13:15～ ※現地集合です  
会 場：社会福祉法人 慶成会 ※事前予約制  
問合せ先：ハローワーク浜松 人材確保対策コーナー TEL053-541-7385

◎各イベントの詳細については、各問合せ先へご連絡ください。