



静岡労働局 島田公共職業安定所 発表

令和6年10月1日

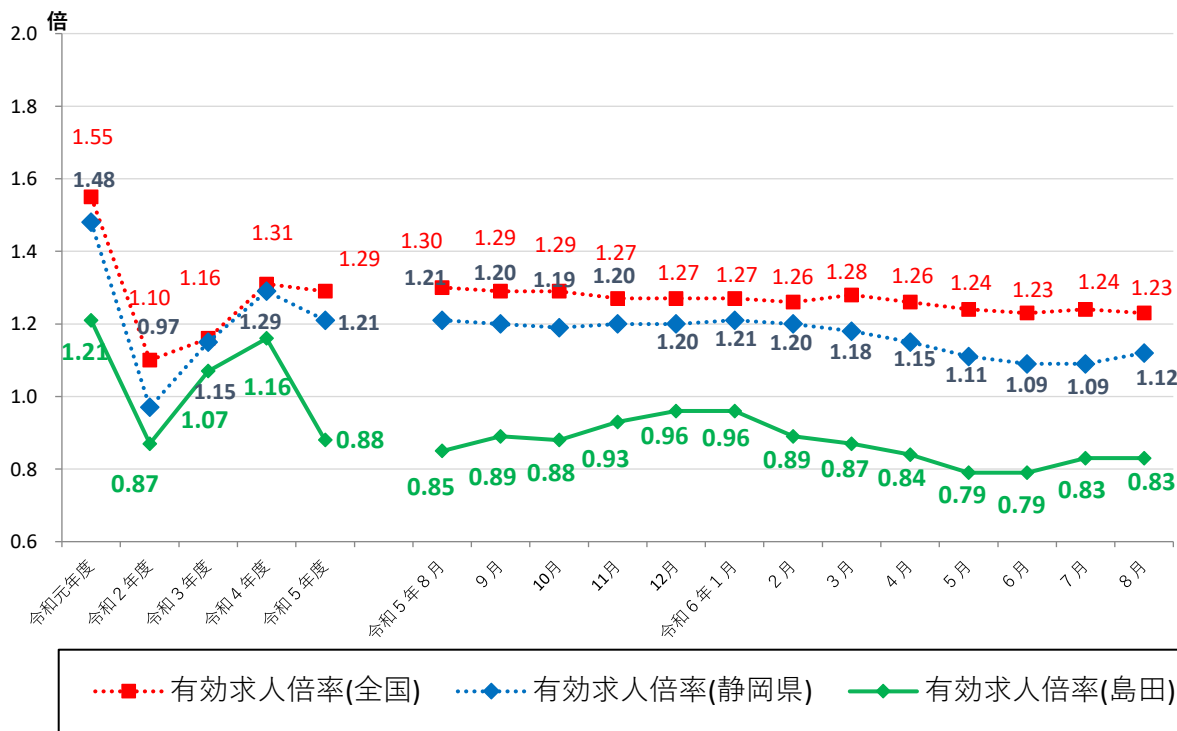
ハローワーク島田(島田公共職業安定所)

担当 所長 澤野康之  
担当 佐藤篤司  
電話 0547-36-8609

## ハローワーク島田管内の労働市場の状況 【令和6年8月分】

◎有効求人倍率(実数値)は、0.83倍となり、前年同月を0.02ポイント下回った。  
前月と同じであったが、18か月連続で1倍を下回った。  
・有効求人数は、2,577人で、前年同月比で3.2%減、前年比で4ヶ月ぶりに減少となった。  
また、前月比では、3.0%の減少となった。  
・有効求職者数は、3,110人で、前年同月比で0.3%減、前年比で18か月ぶりに減少となった。  
また、前月比では3.0%の減少となった

### ◆有効求人倍率の推移



	令和5年8月	9月	10月	11月	12月	令和6年1月	2月	3月	4月	5月	6月	7月	8月
全国	1.30	1.29	1.29	1.27	1.27	1.27	1.26	1.28	1.26	1.24	1.23	1.24	1.23
静岡県	1.21	1.20	1.19	1.20	1.20	1.21	1.20	1.18	1.15	1.11	1.09	1.09	1.12
島田	0.85	0.89	0.88	0.93	0.96	0.96	0.89	0.87	0.84	0.79	0.79	0.83	0.83

(注) 月別の「全国」「静岡県」の数値は、季節調整済の数値、「島田」は「島田所」と「榛原所」の実数値の合計である。  
季節調整法はセンサス局法Ⅱ(X-12-ARIMA)による。なお、令和5年12月以前の数値は新季節指数により改訂されている。  
ハローワークインターネットサービスの機能拡充に伴い、令和3年9月以降の数値には、ハローワークに来所せず、オンライン上で求職登録した求職者数や、求職者がハローワークインターネットサービスの求人へ直接応募した就職件数等が含まれている。

# 職業紹介関係主要指標

島田所

項目	年月	令和6年8月	令和6年7月	令和5年8月	対前月 増減率(差)	対前年同月 増減率(差)
I 全 数	1 新規求職申込件数	507	587	589	▲ 13.6 %	▲ 13.9 %
	うち 常用	506	586	585	▲ 13.7 %	▲ 13.5 %
	2 月間有効求職者数	3,110	3,207	3,119	▲ 3.0 %	▲ 0.3 %
	うち 常用	3,105	3,202	3,106	▲ 3.0 %	▲ 0.0 %
	3 新規求人数	801	1,084	829	▲ 26.1 %	▲ 3.4 %
	うち 常用	760	1,039	787	▲ 26.9 %	▲ 3.4 %
	4 月間有効求人数	2,577	2,656	2,662	▲ 3.0 %	▲ 3.2 %
	うち 常用	2,432	2,514	2,509	▲ 3.3 %	▲ 3.1 %
	5 紹介件数	390	479	430	▲ 18.6 %	▲ 9.3 %
	6 就職件数	115	160	161	▲ 28.1 %	▲ 28.6 %
	7 充足数	98	121	133	▲ 19.0 %	▲ 26.3 %
8 新規求人倍率(3/1)	1.58 倍	1.85 倍	1.41 倍	▲ 0.27 p	0.17 p	
9 有効求人倍率(4/2)	0.83 倍	0.83 倍	0.85 倍	0.00 p	▲ 0.02 p	
10 就職率(6/1 × 100)	22.7 %	27.3 %	27.3 %	▲ 4.6 p	▲ 4.6 p	
11 充足率(7/3 × 100)	12.2 %	11.2 %	16.0 %	1.0 p	▲ 3.8 p	
II 一 般	12 新規求職申込件数	313	339	344	▲ 7.7 %	▲ 9.0 %
	うち 常用	313	339	342	▲ 7.7 %	▲ 8.5 %
	13 月間有効求職者数	1,665	1,690	1,658	▲ 1.5 %	0.4 %
	うち 常用	1,663	1,688	1,653	▲ 1.5 %	0.6 %
	14 新規求人数	522	743	571	▲ 29.7 %	▲ 8.6 %
	うち 常用	502	731	546	▲ 31.3 %	▲ 8.1 %
	15 月間有効求人数	1,771	1,837	1,774	▲ 3.6 %	▲ 0.2 %
	うち 常用	1,719	1,783	1,691	▲ 3.6 %	1.7 %
	16 紹介件数	228	287	237	▲ 20.6 %	▲ 3.8 %
	17 就職件数	71	72	81	▲ 1.4 %	▲ 12.3 %
18 充足数	54	50	78	8.0 %	▲ 30.8 %	
19 就職率(17/12 × 100)	22.7 %	21.2 %	23.5 %	1.5 p	▲ 0.8 p	
20 充足率(18/14 × 100)	10.3 %	6.7 %	13.7 %	3.6 p	▲ 3.4 p	
III パ ー ト タ イ ム	21 新規求職申込件数	194	248	245	▲ 21.8 %	▲ 20.8 %
	うち 常用	193	247	243	▲ 21.9 %	▲ 20.6 %
	22 月間有効求職者数	1,445	1,517	1,461	▲ 4.7 %	▲ 1.1 %
	うち 常用	1,442	1,514	1,453	▲ 4.8 %	▲ 0.8 %
	23 新規求人数	279	341	258	▲ 18.2 %	8.1 %
	うち 常用	258	308	241	▲ 16.2 %	7.1 %
	24 月間有効求人数	806	819	888	▲ 1.6 %	▲ 9.2 %
	うち 常用	713	731	818	▲ 2.5 %	▲ 12.8 %
	25 紹介件数	162	192	193	▲ 15.6 %	▲ 16.1 %
26 就職件数	44	88	80	▲ 50.0 %	▲ 45.0 %	
27 充足数	44	71	55	▲ 38.0 %	▲ 20.0 %	
28 就職率(26/21 × 100)	22.7 %	35.5 %	32.7 %	▲ 12.8 p	▲ 10.0 p	
29 充足率(27/23 × 100)	15.8 %	20.8 %	21.3 %	▲ 5.0 p	▲ 5.5 p	

※1 (全数) = (一般:パートタイム以外の常用及び臨時・季節) + (パートタイム: 常用的及び臨時的パート)である。

※2 ▲は減少率(差)、pはポイントである。

# 産業別規模別新規求人状況

島田所

		新規求人数 (人)				(%)		
		令和6年8月		令和5年8月		前年同月比		
		全数(一般+パート)		全数(一般+パート)		全数(一般+パート)		
		常用計		常用計		常用計		
産業別	A,B 農,林,漁業(01~04)	5	4	15	14	▲ 66.7	▲ 71.4	
	D 建設業(06~08)	72	72	71	71	1.4	1.4	
	E 製造業(09~32)	247	227	221	205	11.8	10.7	
		09 食料品製造業	42	33	38	37	10.5	▲ 10.8
		10 飲料・たばこ・飼料製造業	28	26	19	18	47.4	44.4
		14 パルプ・紙・紙加工品製造業	7	7	3	3	133.3	133.3
		15 印刷・同関連業	8	8	2	2	300.0	300.0
		16 化学工業	13	13	4	2	225.0	550.0
		18 プラスチック製品製造業(別掲を除く)	12	12	6	6	100.0	100.0
		23 非鉄金属製造業	0	0	2	2	-	-
		24 金属製品製造業	44	44	37	35	18.9	25.7
		25 はん用機械器具製造業	11	11	17	17	▲ 35.3	▲ 35.3
		26 生産用機械器具製造業	19	19	10	10	90.0	90.0
		27 業務用機械器具製造業	2	2	3	3	▲ 33.3	▲ 33.3
		28 電子部品・デバイス・電子回路製造業	8	8	1	1	700.0	700.0
		29 電気機械器具製造業	3	3	9	9	▲ 66.7	▲ 66.7
		31 輸送用機械器具製造業	13	11	20	19	▲ 35.0	▲ 42.1
		G 情報通信業(37~41)	0	0	0	0	-	-
		H 運輸業,郵便業(42~49)	61	61	83	83	(▲ 26.5)	(▲ 26.5)
		I 卸売業,小売業(50~61)	125	125	79	79	(58.2)	(58.2)
		50~55 卸売業	30	30	35	35	(▲ 14.3)	(▲ 14.3)
		56~61 小売業	95	95	44	44	(115.9)	(115.9)
		J 金融業,保険業(62~67)	2	1	0	0	-	-
		K 不動産業,物品賃貸業(68~70)	3	3	2	2	50.0	50.0
		L 学術研究,専門・技術サービス業(71~74)	25	23	24	22	4.2	4.5
		M 宿泊業,飲食サービス業(75~77)	13	12	27	27	▲ 51.9	▲ 55.6
		75 宿泊業	7	7	12	12	▲ 41.7	▲ 41.7
		76 飲食店	6	5	15	15	▲ 60.0	▲ 66.7
		N 生活関連サービス業,娯楽業(78~80)	48	48	56	56	▲ 14.3	▲ 14.3
		O 教育,学習支援業(81,82)	14	12	10	10	40.0	20.0
		P 医療,福祉(83~85)	138	137	139	133	(▲ 0.7)	(3.0)
	83 医療業	26	26	46	45	(▲ 43.5)	(▲ 42.2)	
	85 社会保険・社会福祉・介護事業	112	111	88	83	(27.3)	(33.7)	
	R サービス業(他に分類されないもの)(88~96)	41	29	102	85	(▲ 59.8)	(▲ 65.9)	
	91 職業紹介・労働者派遣業	12	0	16	1	▲ 25.0	-	
	S,T 公務(他に分類されるものを除く)・その他(97,98,99)	4	3	0	0	-	-	
	合計	801	760	829	787	▲ 3.4	▲ 3.4	
事業所規模別	29人以下	489	463	543	516	▲ 9.9	▲ 10.3	
	30~99人	245	242	211	207	16.1	16.9	
	100~299人	34	31	48	46	▲ 29.2	▲ 32.6	
	300~499人	4	3	18	12	▲ 77.8	▲ 75.0	
	500~999人	11	10	6	6	83.3	66.7	
	1000人以上	18	11	3	0	500.0	-	

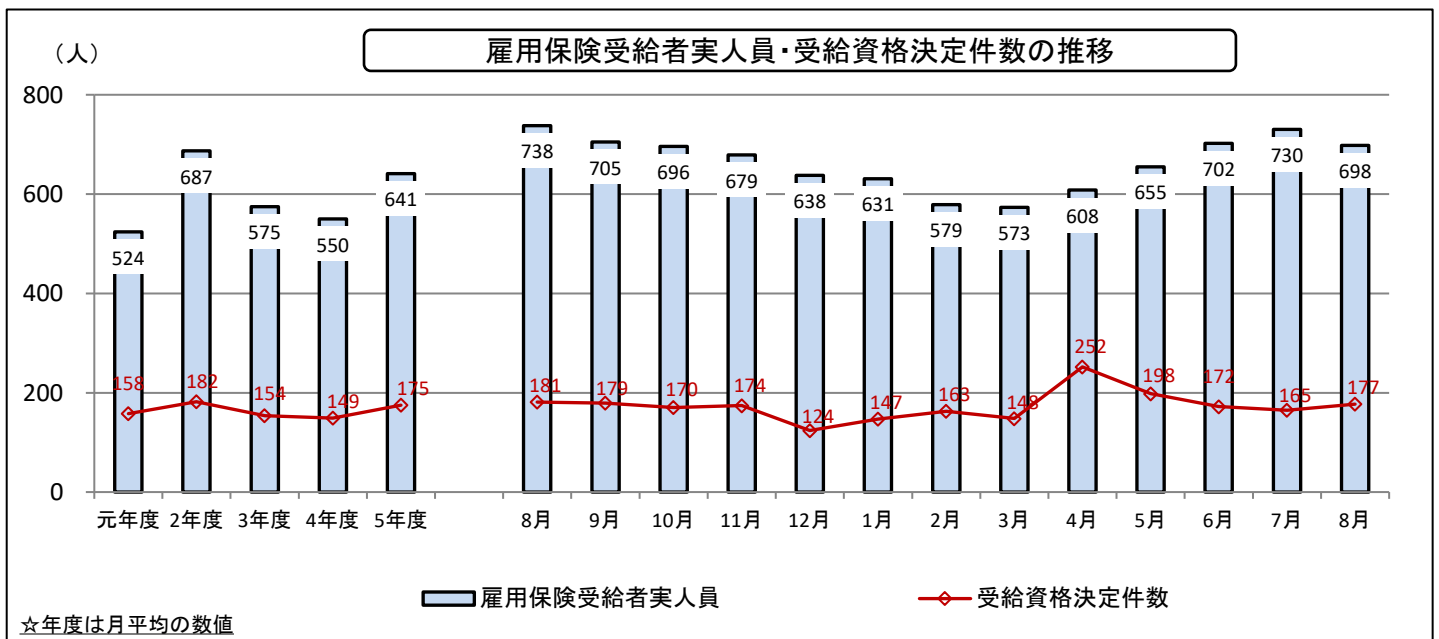
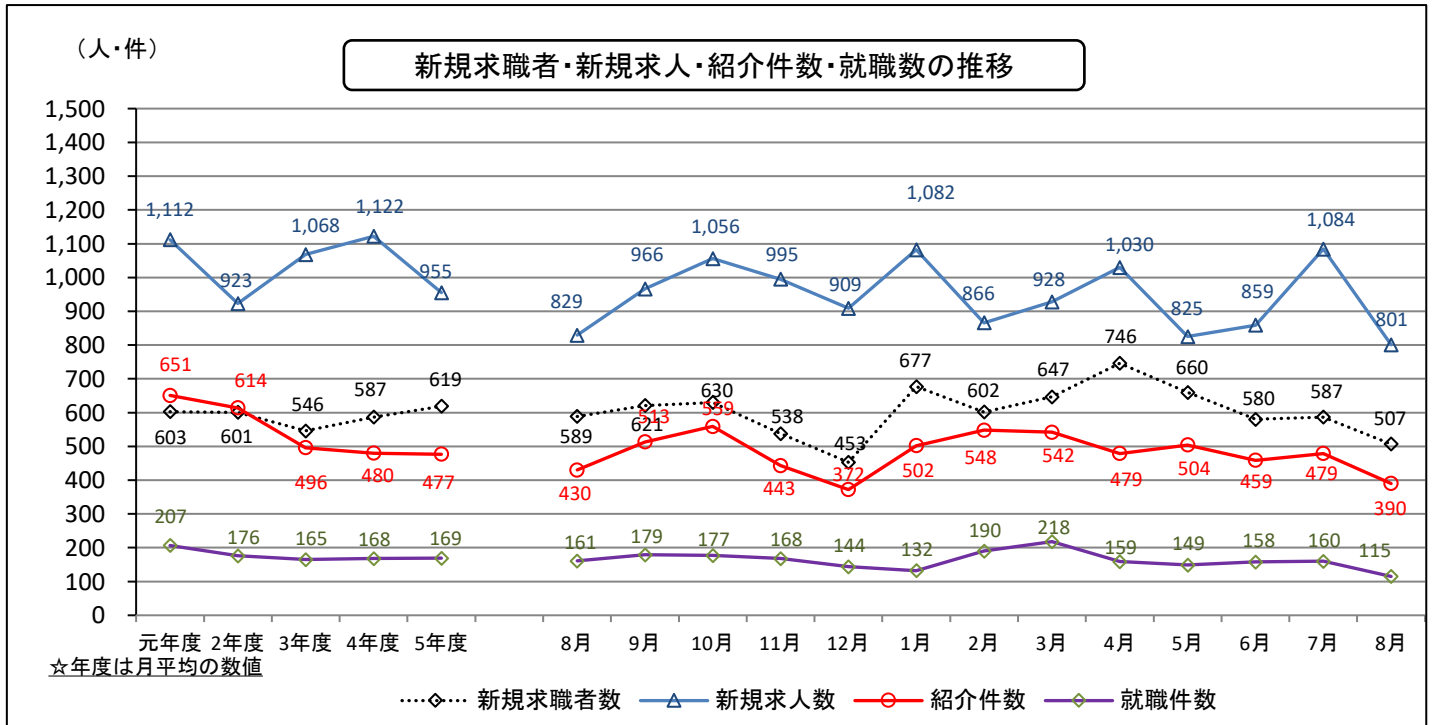
※令和6年4月以降については令和5年7月改定の「日本標準産業分類」に基づく区分、令和6年3月以前については平成25年10月改定の「日本標準産業分類」により表章したもの。

※令和6年4月以降の対前年同月比については、産業分類改定による影響のある産業について( )で示している。

※求人数の多い主要な産業を表記しているため、合計と内訳の数値は一致しない。



		前年同月比			前年同月比
適用事業所数	3,014	▲ 1.1 %	離職票交付件数	394	▲ 7.5 %
被保険者数	54,208	0.0 %	受給資格決定件数	177	▲ 2.2 %
資格取得件数	484	▲ 4.9 %	受給者実人員	698	▲ 5.4 %
資格喪失者数	682	6.4 %	☆ハローワーク島田とハローワーク榛原(出張所)を合算した数値		



※就職困難な方(障がいのある方、母子家庭の母等、高齢者、外国人の方(ウクライナ避難民の方等)の雇用についてご理解・ご協力をお願いします。

ハローワーク島田(島田公共職業安定所)

〒427-8509 島田市本通1丁目4677-4 電話0547-36-8609

ハローワーク榛原(島田公共職業安定所榛原出張所)

〒421-0421 牧之原市細江4138-1 電話0548-22-0148