



静岡労働局 富士宮公共職業安定所 発表

令和6年10月1日

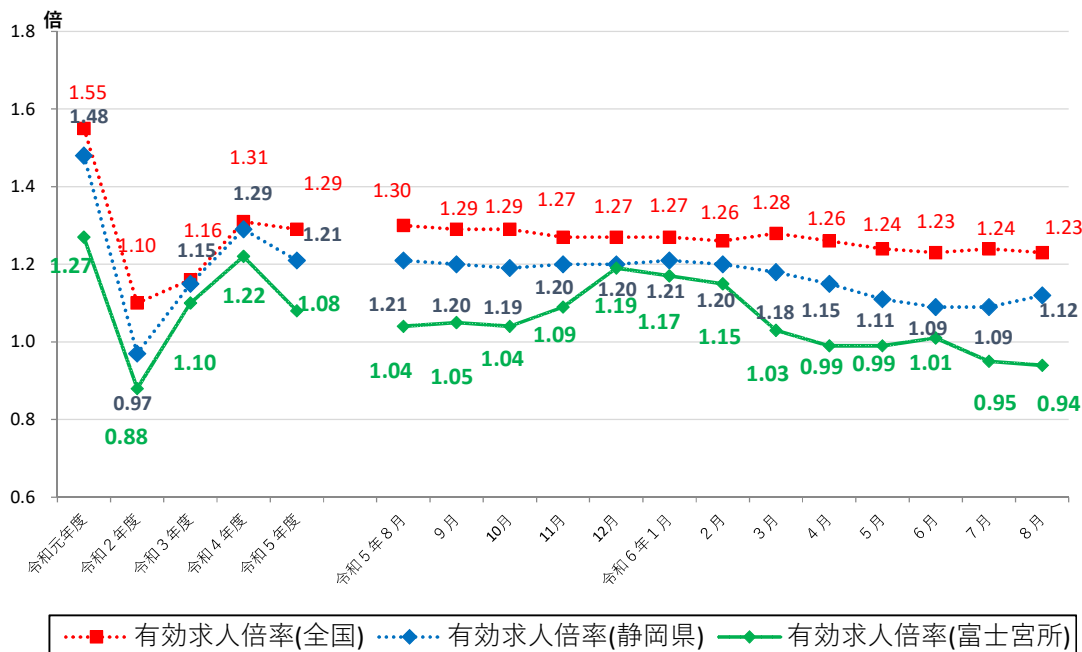
ハローワーク富士宮(富士宮公共職業安定所)

担当 所長 坂田 和也  
担当 鈴木 聡  
電話 0544-26-3128

## ハローワーク富士宮管内の労働市場の状況 【令和6年8月分】

◎有効求人倍率(実数値)は0.94倍となり、前年同月より0.10ポイント下回った。

### ◆有効求人倍率の推移



	令和5年8月	9月	10月	11月	12月	令和6年1月	2月	3月	4月	5月	6月	7月	8月
全国	1.30	1.29	1.29	1.27	1.27	1.27	1.26	1.28	1.26	1.24	1.23	1.24	1.23
静岡県	1.21	1.20	1.19	1.20	1.20	1.21	1.20	1.18	1.15	1.11	1.09	1.09	1.12
富士宮所	1.04	1.05	1.04	1.09	1.19	1.17	1.15	1.03	0.99	0.99	1.01	0.95	0.94

(注) 月別の「全国」「静岡県」の数値は、季節調整済の数値である。

季節調整法はセンサス局法Ⅱ(X-12-ARIMA)による。なお、令和5年12月以前の数値は新季節指数により改訂されている。

ハローワークインターネットサービスの機能拡充に伴い、令和3年9月以降の数値には、ハローワークに来所せず、オンライン上で求職登録した求職者数や、求職者がハローワークインターネットサービスの求人に直接応募した就職件数等が含まれている。

# 職業紹介関係主要指標

富士宮所

項目	年月	令和6年			対前月	対前年同月
		8月	7月	8月	増減率(差)	増減率(差)
I 全 数	1 新規求職申込件数	344	392	398	▲ 12.2 %	▲ 13.6 %
	うち 常用	343	391	398	▲ 12.3 %	▲ 13.8 %
	2 月間有効求職者数	1,929	1,946	1,895	▲ 0.9 %	1.8 %
	うち 常用	1,925	1,943	1,892	▲ 0.9 %	1.7 %
	3 新規求人数	697	580	736	20.2 %	▲ 5.3 %
	うち 常用	664	563	686	17.9 %	▲ 3.2 %
	4 月間有効求人数	1,807	1,844	1,979	▲ 2.0 %	▲ 8.7 %
	うち 常用	1,706	1,741	1,847	▲ 2.0 %	▲ 7.6 %
	5 紹介件数	220	291	266	▲ 24.4 %	▲ 17.3 %
	6 就職件数	95	107	118	▲ 11.2 %	▲ 19.5 %
	7 充足数	76	82	101	▲ 7.3 %	▲ 24.8 %
8 新規求人倍率(3/1)	2.03 倍	1.48 倍	1.85 倍	0.55 p	0.18 p	
9 有効求人倍率(4/2)	0.94 倍	0.95 倍	1.04 倍	▲ 0.01 p	▲ 0.10 p	
10 就職率(6/1 × 100)	27.6 %	27.3 %	29.6 %	0.3 p	▲ 2.0 p	
11 充足率(7/3 × 100)	10.9 %	14.1 %	13.7 %	▲ 3.2 p	▲ 2.8 p	
II 一 般	12 新規求職申込件数	218	241	249	▲ 9.5 %	▲ 12.4 %
	うち 常用	217	241	249	▲ 10.0 %	▲ 12.9 %
	13 月間有効求職者数	1,131	1,099	1,088	2.9 %	4.0 %
	うち 常用	1,130	1,099	1,088	2.8 %	3.9 %
	14 新規求人数	478	436	512	9.6 %	▲ 6.6 %
	うち 常用	454	431	481	5.3 %	▲ 5.6 %
	15 月間有効求人数	1,261	1,292	1,383	▲ 2.4 %	▲ 8.8 %
	うち 常用	1,217	1,251	1,318	▲ 2.7 %	▲ 7.7 %
	16 紹介件数	147	183	167	▲ 19.7 %	▲ 12.0 %
	17 就職件数	51	54	70	▲ 5.6 %	▲ 27.1 %
18 充足数	42	41	57	2.4 %	▲ 26.3 %	
19 就職率(17/12 × 100)	23.4 %	22.4 %	28.1 %	1.0 p	▲ 4.7 p	
20 充足率(18/14 × 100)	8.8 %	9.4 %	11.1 %	▲ 0.6 p	▲ 2.3 p	
III パート タイム	21 新規求職申込件数	126	151	149	▲ 16.6 %	▲ 15.4 %
	うち 常用	126	150	149	▲ 16.0 %	▲ 15.4 %
	22 月間有効求職者数	798	847	807	▲ 5.8 %	▲ 1.1 %
	うち 常用	795	844	804	▲ 5.8 %	▲ 1.1 %
	23 新規求人数	219	144	224	52.1 %	▲ 2.2 %
	うち 常用	210	132	205	59.1 %	2.4 %
	24 月間有効求人数	546	552	596	▲ 1.1 %	▲ 8.4 %
	うち 常用	489	490	529	▲ 0.2 %	▲ 7.6 %
	25 紹介件数	73	108	99	▲ 32.4 %	▲ 26.3 %
	26 就職件数	44	53	48	▲ 17.0 %	▲ 8.3 %
27 充足数	34	41	44	▲ 17.1 %	▲ 22.7 %	
28 就職率(26/21 × 100)	34.9 %	35.1 %	32.2 %	▲ 0.2 p	2.7 p	
29 充足率(27/23 × 100)	15.5 %	28.5 %	19.6 %	▲ 13.0 p	▲ 4.1 p	

※1 (全数) = (一般:パートタイム以外の常用及び臨時・季節) + (パートタイム: 常用的及び臨時的パート)である。

※2 ▲は減少率(差)、pはポイントである。

# 産業別規模別新規求人状況

富士宮所

		新規求人数 (人)				(%)	
		令和6年8月		令和5年8月		前年同月比	
		全数(一般+パート)		全数(一般+パート)		全数(一般+パート)	
		常用計		常用計		常用計	
産業別	A,B 農,林,漁業(01~04)	4	4	9	9	▲ 55.6	▲ 55.6
	D 建設業(06~08)	62	62	71	69	▲ 12.7	▲ 10.1
	E 製造業(09~32)	182	180	202	199	▲ 9.9	▲ 9.5
	09 食料品製造業	15	15	21	20	▲ 28.6	▲ 25.0
	10 飲料・たばこ・飼料製造業	2	2	1	1	100.0	100.0
	14 パルプ・紙・紙加工品製造業	27	27	33	33	▲ 18.2	▲ 18.2
	15 印刷・同関連業	3	3	0	0	-	-
	16 化学工業	15	15	14	14	7.1	7.1
	18 プラスチック製品製造業(別掲を除く)	10	10	13	13	▲ 23.1	▲ 23.1
	23 非鉄金属製造業	7	7	6	6	16.7	16.7
	24 金属製品製造業	25	23	32	31	▲ 21.9	▲ 25.8
	25 はん用機械器具製造業	29	29	18	17	61.1	70.6
	26 生産用機械器具製造業	14	14	10	10	40.0	40.0
	27 業務用機械器具製造業	16	16	17	17	▲ 5.9	▲ 5.9
	28 電子部品・デバイス・電子回路製造業	0	0	0	0	-	-
	29 電気機械器具製造業	6	6	16	16	▲ 62.5	▲ 62.5
	31 輸送用機械器具製造業	9	9	9	9	0.0	0.0
	G 情報通信業(37~41)	0	0	0	0	-	-
	H 運輸業,郵便業(42~49)	14	14	31	29	(▲ 54.8)	(▲ 51.7)
	I 卸売業,小売業(50~61)	45	43	24	24	(87.5)	(79.2)
	50~55 卸売業	7	5	11	11	(▲ 36.4)	(▲ 54.5)
	56~61 小売業	38	38	13	13	(192.3)	(192.3)
	J 金融業,保険業(62~67)	1	1	28	28	▲ 96.4	▲ 96.4
	K 不動産業,物品賃貸業(68~70)	0	0	1	1	-	-
	L 学術研究,専門・技術サービス業(71~74)	13	13	15	15	▲ 13.3	▲ 13.3
	M 宿泊業,飲食サービス業(75~77)	7	7	21	21	▲ 66.7	▲ 66.7
	75 宿泊業	6	6	6	6	0.0	0.0
	76 飲食店	1	1	15	15	▲ 93.3	▲ 93.3
	N 生活関連サービス業,娯楽業(78~80)	15	15	25	25	▲ 40.0	▲ 40.0
O 教育,学習支援業(81,82)	5	5	10	9	▲ 50.0	▲ 44.4	
P 医療,福祉(83~85)	216	211	151	142	(43.0)	(48.6)	
83 医療業	62	62	63	62	(▲ 1.6)	(0.0)	
85 社会保険・社会福祉・介護事業	154	149	88	80	(75.0)	(86.3)	
R サービス業(他に分類されないもの)(88~96)	124	104	136	108	(▲ 8.8)	(▲ 3.7)	
91 職業紹介・労働者派遣業	107	88	116	90	▲ 7.8	▲ 2.2	
S,T 公務(他に分類されるものを除く)・その他(97,98,99)	4	4	8	3	▲ 50.0	33.3	
合計	697	664	736	686	▲ 5.3	▲ 3.2	
事業所規模別	29人以下	389	367	396	369	▲ 1.8	▲ 0.5
	30~99人	197	190	205	185	▲ 3.9	2.7
	100~299人	78	74	95	92	▲ 17.9	▲ 19.6
	300~499人	0	0	0	0	-	-
	500~999人	33	33	38	38	▲ 13.2	▲ 13.2
	1000人以上	0	0	2	2	-	-

※令和6年4月以降については令和5年7月改定の「日本標準産業分類」に基づく区分、令和6年3月以前については平成25年10月改定の「日本標準産業分類」により表章したもの。

※令和6年4月以降の対前年同月比については、産業分類改定による影響のある産業について( )で示している。

※求人数の多い主要な産業を表記しているため、合計と内訳の数値は一致しない。

8月の有効求人倍率は0.94倍となり、前年同月より0.10ポイント下回った。

—— 職業安定業務月報 ——

管内における求人・求職・就職状況は次のとおりです。

1. 労働市場の概況（学卒を除き、パートタイムを含む。）

(1) 求 人

新規求人数は697人で、対前年同月比5.3%減少した。これを一般・パート別に前年同月と比較すると、一般は478人で6.6%の減少、パートは219人で2.2%の減少となった。月間有効求人数は1,807人で、対前年同月比8.7%減少した。

(2) 求 職

新規求職申込件数は344件で、対前年同月比13.6%減少した。これを一般・パート別に前年同月と比較すると、一般は218件で12.4%の減少、パートは126件で15.4%の減少となった。月間有効求職者数は1,929人で、対前年同月比1.8%増加した。

(3) 就 職

就職件数は95件で対前年同月比19.5%減少した。就職率は27.6%で対前年同月比2.0ポイント下回った。これを一般・パート別に前年同月と比較すると、一般の就職件数は51件で、対前年同月比27.1%の減少となった。就職率は23.4%で4.7ポイント下回った。また、パートの就職件数は44件で、対前年同月比8.3%の減少となった。就職率は34.9%で2.7ポイント上回った。なお、常用就職件数は91件で対前年同月比18.0%減少した。

2. 産業別新規求人状況（学卒を除く。）

新規求人数の対前年同月比を産業別にみると、卸売業・小売業（87.5%増）、医療・福祉（43.0%増）は増加した。サービス業（8.8%減）、製造業（9.9%減）、建設業（12.7%減）は減少した。

有効求人倍率の推移（単位：倍）

区分	令和4年度平均	令和5年度平均	R5/8	9	10	11	12	R6/1	2	3	4	5	6	7	8
富士宮	1.22	1.08	1.04	1.05	1.04	1.09	1.19	1.17	1.15	1.03	0.99	0.99	1.01	0.95	0.94
静岡県	1.29	1.12	1.21	1.20	1.19	1.20	1.20	1.21	1.20	1.18	1.15	1.11	1.09	1.09	1.12
全国	1.31	1.29	1.30	1.29	1.29	1.27	1.27	1.27	1.26	1.28	1.26	1.24	1.23	1.24	1.23

(注)静岡県・全国の月別の倍率は季節調整済の数値である。毎年一度、年末に季節調整値替えを行っており、過去の数値は遡って改訂されている。