



静岡労働局 焼津公共職業安定所 発表

令和6年8月30日

ハローワーク焼津(焼津公共職業安定所)

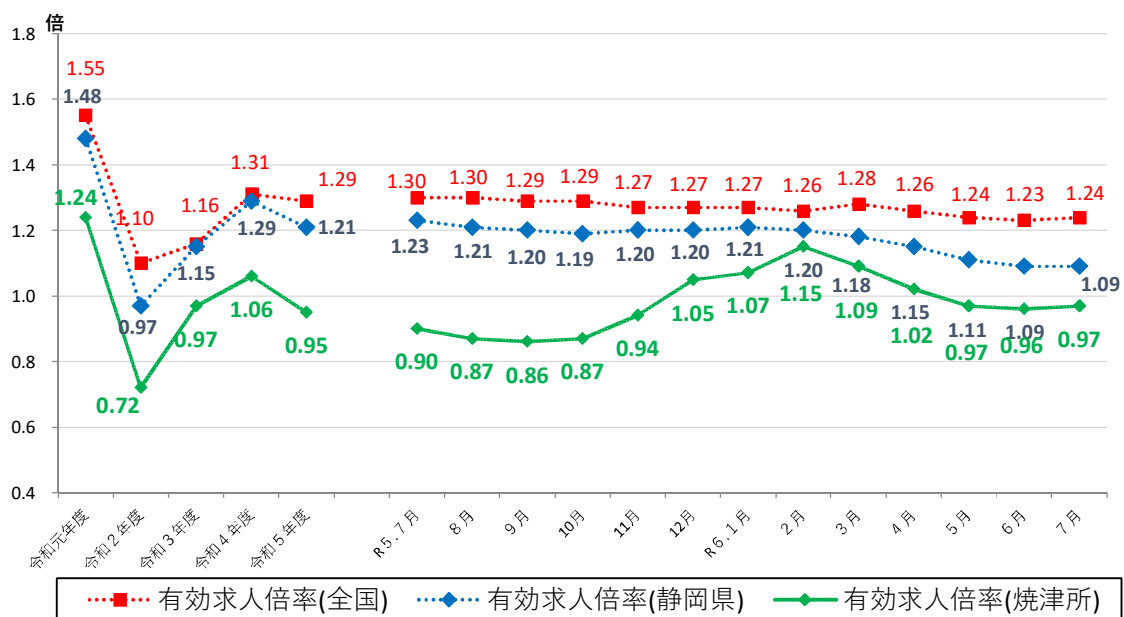
担当 所長 飯妻 宏典
統括職業指導官 松下 敏春
電話 054-687-0254

ハローワーク焼津管内の労働市場の状況 【令和6年7月分】

◎有効求人倍率は0.97倍となり、前年同月を0.07ポイント上回った。
※3か月連続で1.0倍を下回った。

◎新規求人倍率は1.94倍となり、前年同月を0.01ポイント上回った。

◆有効求人倍率の推移



	R5.7	R5.8	R5.9	R5.10	R5.11	R5.12	R6.1	R6.2	R6.3	R6.4	R6.5	R6.6	R6.7
全国	1.30	1.30	1.29	1.29	1.27	1.27	1.27	1.26	1.28	1.26	1.24	1.23	1.24
静岡県	1.23	1.21	1.20	1.19	1.20	1.20	1.21	1.20	1.18	1.15	1.11	1.09	1.09
焼津所	0.90	0.87	0.86	0.87	0.94	1.05	1.07	1.15	1.09	1.02	0.97	0.96	0.97

(注) 月別の「全国」「静岡県」の数値は、季節調整済の数値である。

季節調整法はセンサス局法Ⅱ(X-12-ARIMA)による。なお、令和5年12月以前の数値は新季節指数により改訂されている。

ハローワークインターネットサービスの機能拡充に伴い、令和3年9月以降の数値には、ハローワークに来所せず、オンライン上で求職登録した求職者数や、求職者がハローワークインターネットサービスの求人へ直接応募した就職件数等が含まれている。

職業紹介関係主要指標

焼津所

項目	年月	令和6年7月	令和6年6月	令和5年7月	対前月 増減率(差)	対前年同月 増減率(差)
I 全 数	1 新規求職申込件数	838	795	805	5.4%	4.1%
	うち常用	837	792	801	5.7%	4.5%
	2 月間有効求職者数	4,456	4,474	4,793	▲0.4%	▲7.0%
	うち常用	4,439	4,454	4,773	▲0.3%	▲7.0%
	3 新規求人数	1,627	1,338	1,556	21.6%	4.6%
	うち常用	1,476	1,159	1,383	27.4%	6.7%
	4 月間有効求人数	4,308	4,300	4,300	0.2%	0.2%
	うち常用	3,875	3,810	3,715	1.7%	4.3%
	5 紹介件数	709	680	646	4.3%	9.8%
	6 就職件数	183	154	184	18.8%	▲0.5%
	7 充足数	177	155	172	14.2%	2.9%
8 新規求人倍率(3/1)	1.94倍	1.68倍	1.93倍	0.26p	0.01p	
9 有効求人倍率(4/2)	0.97倍	0.96倍	0.90倍	0.01p	0.07p	
10 就職率(6/1 × 100)	21.8%	19.4%	22.9%	2.4p	▲1.1p	
11 充足率(7/3 × 100)	10.9%	11.6%	11.1%	▲0.7p	▲0.2p	
II 一 般	12 新規求職申込件数	515	448	514	15.0%	0.2%
	うち常用	515	448	513	15.0%	0.4%
	13 月間有効求職者数	2,510	2,474	2,709	1.5%	▲7.3%
	うち常用	2,502	2,466	2,699	1.5%	▲7.3%
	14 新規求人数	1,107	899	982	23.1%	12.7%
	うち常用	995	754	858	32.0%	16.0%
	15 月間有効求人数	2,905	2,918	2,860	▲0.4%	1.6%
	うち常用	2,569	2,526	2,422	1.7%	6.1%
	16 紹介件数	445	405	412	9.9%	8.0%
	17 就職件数	96	84	102	14.3%	▲5.9%
18 充足数	97	97	98	0.0%	▲1.0%	
19 就職率(17/12 × 100)	18.6%	18.8%	19.8%	▲0.2p	▲1.2p	
20 充足率(18/14 × 100)	8.8%	10.8%	10.0%	▲2.0p	▲1.2p	
III パ ー ト タ イ ム	21 新規求職申込件数	323	347	291	▲6.9%	11.0%
	うち常用	322	344	288	▲6.4%	11.8%
	22 月間有効求職者数	1,946	2,000	2,084	▲2.7%	▲6.6%
	うち常用	1,937	1,988	2,074	▲2.6%	▲6.6%
	23 新規求人数	520	439	574	18.5%	▲9.4%
	うち常用	481	405	525	18.8%	▲8.4%
	24 月間有効求人数	1,403	1,382	1,440	1.5%	▲2.6%
	うち常用	1,306	1,284	1,293	1.7%	1.0%
	25 紹介件数	264	275	234	▲4.0%	12.8%
26 就職件数	87	70	82	24.3%	6.1%	
27 充足数	80	58	74	37.9%	8.1%	
28 就職率(26/21 × 100)	26.9%	20.2%	28.2%	6.7p	▲1.3p	
29 充足率(27/23 × 100)	15.4%	13.2%	12.9%	2.2p	2.5p	

※1 (全数) = (一般:パートタイム以外の常用及び臨時・季節) + (パートタイム:常用的及び臨時的パート)である。

※2 ▲は減少率(差)、pはポイントである。

産業別規模別新規求人状況

焼津所

		新規求人数 (人)				(%)	
		令和6年7月		令和5年7月		前年同月比	
		全数(一般+パート)		全数(一般+パート)		全数(一般+パート)	
		常用計		常用計		常用計	
産業別	A,B 農,林,漁業(01~04)	10	10	15	15	▲ 33.3	▲ 33.3
	D 建設業(06~08)	229	229	157	157	45.9	45.9
	E 製造業(09~32)	354	335	297	272	19.2	23.2
	09 食料品製造業	96	85	73	54	31.5	57.4
	10 飲料・たばこ・飼料製造業	8	8	4	4	100.0	100.0
	14 パルプ・紙・紙加工品製造業	18	15	8	5	125.0	200.0
	15 印刷・同関連業	4	3	3	2	33.3	50.0
	16 化学工業	19	19	19	19	0.0	0.0
	18 プラスチック製品製造業(別掲を除く)	28	27	26	26	7.7	3.8
	23 非鉄金属製造業	0	0	4	4	-	-
	24 金属製品製造業	20	20	9	9	122.2	122.2
	25 はん用機械器具製造業	21	21	18	18	16.7	16.7
	26 生産用機械器具製造業	38	38	33	33	15.2	15.2
	27 業務用機械器具製造業	2	2	2	2	0.0	0.0
	28 電子部品・デバイス・電子回路製造業	4	4	0	0	-	-
	29 電気機械器具製造業	14	14	3	3	366.7	366.7
	31 輸送用機械器具製造業	33	30	34	34	▲ 2.9	▲ 11.8
	G 情報通信業(37~41)	10	8	3	3	233.3	166.7
	H 運輸業,郵便業(42~49)	109	104	123	115	(▲ 11.4)	(▲ 9.6)
	I 卸売業,小売業(50~61)	99	97	119	118	(▲ 16.8)	(▲ 17.8)
	50~55 卸売業	38	37	48	47	(▲ 20.8)	(▲ 21.3)
	56~61 小売業	61	60	71	71	(▲ 14.1)	(▲ 15.5)
	J 金融業,保険業(62~67)	3	3	1	1	200.0	200.0
	K 不動産業,物品賃貸業(68~70)	12	12	20	16	▲ 40.0	▲ 25.0
	L 学術研究,専門・技術サービス業(71~74)	42	37	20	17	110.0	117.6
	M 宿泊業,飲食サービス業(75~77)	63	61	17	17	270.6	258.8
	75 宿泊業	17	15	9	9	88.9	66.7
	76 飲食店	46	46	7	7	557.1	557.1
	N 生活関連サービス業,娯楽業(78~80)	31	30	35	35	▲ 11.4	▲ 14.3
O 教育,学習支援業(81,82)	37	37	23	23	60.9	60.9	
P 医療,福祉(83~85)	411	408	504	501	(▲ 18.5)	(▲ 18.6)	
83 医療業	127	124	80	78	(58.8)	(59.0)	
85 社会保険・社会福祉・介護事業	284	284	424	423	(▲ 33.0)	(▲ 32.9)	
R サービス業(他に分類されないもの)(88~96)	177	70	206	79	(▲ 14.1)	(▲ 11.4)	
91 職業紹介・労働者派遣業	122	20	131	11	▲ 6.9	81.8	
S,T 公務(他に分類されるものを除く)・その他(97,98,99)	15	10	9	7	66.7	42.9	
合計		1,627	1,476	1,556	1,383	4.6	6.7
事業所規模別	29人以下	1,033	901	1,065	920	▲ 3.0	▲ 2.1
	30~99人	386	374	345	319	11.9	17.2
	100~299人	124	117	129	129	▲ 3.9	▲ 9.3
	300~499人	31	31	2	2	1,450.0	1,450.0
	500~999人	38	38	13	11	192.3	245.5
	1000人以上	15	15	2	2	650.0	650.0

※令和6年4月以降については令和5年7月改定の「日本標準産業分類」に基づく区分、令和6年3月以前については平成25年10月改定の「日本標準産業分類」により表章したもの。

※令和6年4月以降の対前年同月比については、産業分類改定による影響のある産業について()で示している。

※求人数の多い主要な産業を表記しているため、合計と内訳の数値は一致しない。

【管内の求人・求職状況】 対前年同月比

有効求人数は、前年同月比 0.2%の増加

- 有効求人数は、4,308人で、前年同月比0.2%の増加となった。
- 新規求人数は、1,627人で、前年同月比4.6%の増加となった。

有効求職者数は、前年同月比 7.0%の減少

- 有効求職者数は、4,456人で、前年同月比7.0%の減少となった。
- 新規求職申込件数は、838件で、前年同月比4.1%の増加となった。

【主な産業別新規求人の状況】 対前年同月比

- 建設業は、229人で、前年同月比45.9%の増加となった。
 - 製造業は、354人で、前年同月比19.2%の増加となった。
うち食料品製造業は、96人で、前年同月比31.5%の増加となった。
 - 運輸・郵便業は、109人（で、前年同月比11.4%の減少となった）。
 - 卸・小売業は、99人（で、前年同月比16.8%の減少となった）。
 - 飲食・宿泊業は、63人で、前年同月比270.6%の増加となった。
 - 医療・福祉業は、411人（で、前年同月比18.5%の減少となった）。
 - サービス業は、177人（で、前年同月比14.1%の減少となった）。
- ※令和6年4月以降については令和5年7月改定の「日本標準産業分類」に基づく区分、令和6年3月以前については平成25年10月改定の「日本標準産業分類」に基づく区分による。
※対前年同月比については、産業分類改定による影響のある産業について（ ）で示している。

【規模別新規求人の状況】 対前年同月比

- 事業所規模別新規求人数では、
 - 29人以下規模は、1,033人で前年同月比32人（3.0%）減少した。
 - 30人～99人規模は、386人で前年同月比41人（11.9%）増加した。
 - 100人～299人規模は、124人で前年同月比5人（3.9%）減少した。
 - 300人以上規模は、84人で前年同月比67人（394.1%）増加した。