



静岡労働局 掛川公共職業安定所 発表

令和6年8月30日

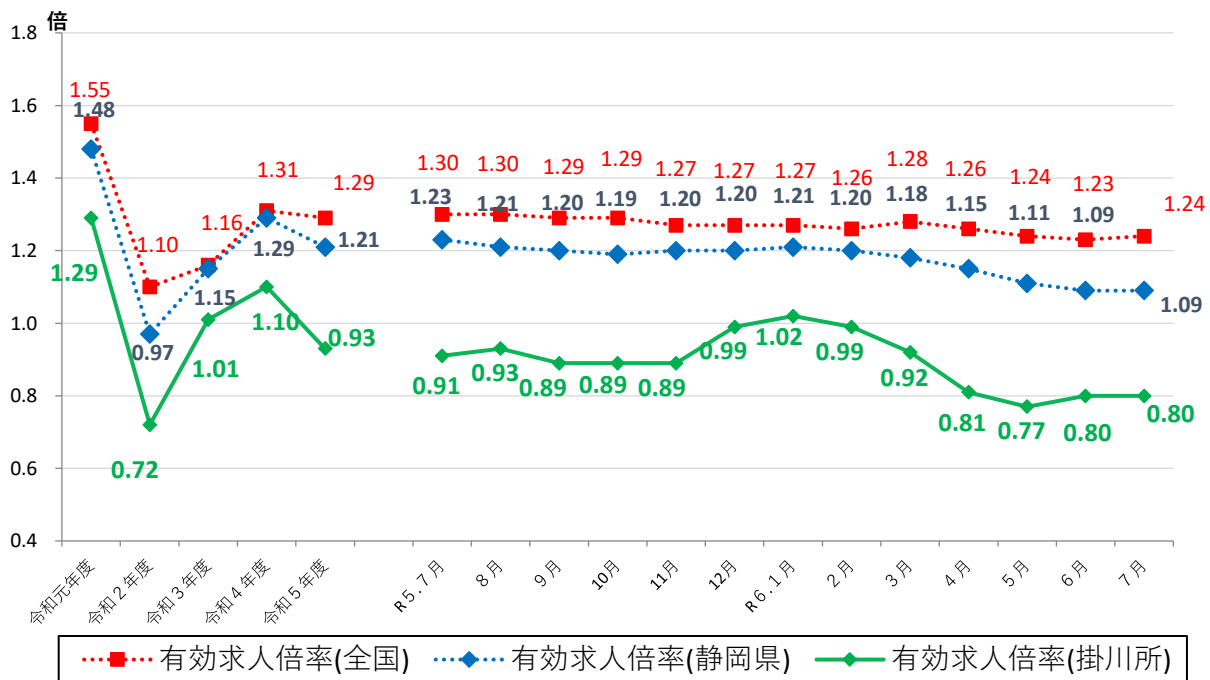
ハローワーク掛川(掛川公共職業安定所)

担当 所長 大嶽 雄二  
担当 山村 直子  
電話 0537-22-4185

## ハローワーク掛川管内の労働市場の状況 【令和6年7月分】

◎有効求人倍率(実数値)は、0.80倍となり、前年同月を0.11ポイント下回った。

### ◆有効求人倍率の推移



	R5.7	R5.8	R5.9	R5.10	R5.11	R5.12	R6.1	R6.2	R6.3	R6.4	R6.5	R6.6	R6.7
全国	1.30	1.30	1.29	1.29	1.27	1.27	1.27	1.26	1.28	1.26	1.24	1.23	1.24
静岡県	1.23	1.21	1.20	1.19	1.20	1.20	1.21	1.20	1.18	1.15	1.11	1.09	1.09
掛川所	0.91	0.93	0.89	0.89	0.89	0.99	1.02	0.99	0.92	0.81	0.77	0.80	0.80

(注) 月別の「全国」「静岡県」の数値は、季節調整済の数値である。

季節調整法はセンサス局法Ⅱ(X-12-ARIMA)による。なお、令和5年12月以前の数値は新季節指数により改訂されている。

ハローワークインターネットサービスの機能拡充に伴い、令和3年9月以降の数値には、ハローワークに来所せず、オンライン上で求職登録した求職者数や、求職者がハローワークインターネットサービスの求人へ直接応募した就職件数等が含まれている。

# 職業紹介関係主要指標

掛川所

項目		年月			対前月 増減率(差)	対前年同月 増減率(差)
		令和6年7月	令和6年6月	令和5年7月		
全 数	1 新規求職申込件数	600	550	546	9.1%	9.9%
	うち常用	600	550	545	9.1%	10.1%
	2 月間有効求職者数	3,329	3,369	3,280	▲1.2%	1.5%
	うち常用	3,314	3,354	3,268	▲1.2%	1.4%
	3 新規求人数	899	1,057	964	▲14.9%	▲6.7%
	うち常用	828	843	926	▲1.8%	▲10.6%
	4 月間有効求人数	2,654	2,685	2,982	▲1.2%	▲11.0%
	うち常用	2,321	2,360	2,742	▲1.7%	▲15.4%
	5 紹介件数	391	363	436	7.7%	▲10.3%
	6 就職件数	144	122	147	18.0%	▲2.0%
	7 充足数	108	114	131	▲5.3%	▲17.6%
8 新規求人倍率(3/1)	1.50倍	1.92倍	1.77倍	▲0.42p	▲0.27p	
9 有効求人倍率(4/2)	0.80倍	0.80倍	0.91倍	0.00p	▲0.11p	
10 就職率(6/1 × 100)	24.0%	22.2%	26.9%	1.8p	▲2.9p	
11 充足率(7/3 × 100)	12.0%	10.8%	13.6%	1.2p	▲1.6p	
一 般	12 新規求職申込件数	404	348	342	16.1%	18.1%
	うち常用	404	348	342	16.1%	18.1%
	13 月間有効求職者数	2,018	2,001	1,937	0.8%	4.2%
	うち常用	2,010	1,993	1,932	0.9%	4.0%
	14 新規求人数	605	627	653	▲3.5%	▲7.4%
	うち常用	592	553	640	7.1%	▲7.5%
	15 月間有効求人数	1,718	1,705	1,883	0.8%	▲8.8%
	うち常用	1,618	1,588	1,829	1.9%	▲11.5%
	16 紹介件数	263	210	271	25.2%	▲3.0%
	17 就職件数	73	51	79	43.1%	▲7.6%
18 充足数	53	49	71	8.2%	▲25.4%	
19 就職率(17/12 × 100)	18.1%	14.7%	23.1%	3.4p	▲5.0p	
20 充足率(18/14 × 100)	8.8%	7.8%	10.9%	1.0p	▲2.1p	
Ⅲ パート タイム	21 新規求職申込件数	196	202	204	▲3.0%	▲3.9%
	うち常用	196	202	203	▲3.0%	▲3.4%
	22 月間有効求職者数	1,311	1,368	1,343	▲4.2%	▲2.4%
	うち常用	1,304	1,361	1,336	▲4.2%	▲2.4%
	23 新規求人数	294	430	311	▲31.6%	▲5.5%
	うち常用	236	290	286	▲18.6%	▲17.5%
	24 月間有効求人数	936	980	1,099	▲4.5%	▲14.8%
	うち常用	703	772	913	▲8.9%	▲23.0%
	25 紹介件数	128	153	165	▲16.3%	▲22.4%
26 就職件数	71	71	68	0.0%	4.4%	
27 充足数	55	65	60	▲15.4%	▲8.3%	
28 就職率(26/21 × 100)	36.2%	35.1%	33.3%	1.1p	2.9p	
29 充足率(27/23 × 100)	18.7%	15.1%	19.3%	3.6p	▲0.6p	

※1 (全数) = (一般:パートタイム以外の常用及び臨時・季節) + (パートタイム:常用的及び臨時的パート)である。

※2 ▲は減少率(差)、pはポイントである。

# 産業別規模別新規求人状況

掛川所

		新規求人数 (人)				(%)		
		令和6年7月		令和5年7月		前年同月比		
		全数(一般+パート)		全数(一般+パート)		全数(一般+パート)		
		常用計		常用計		常用計		
産業別	A,B 農,林,漁業(01~04)	19	17	18	18	5.6	▲ 5.6	
	D 建設業(06~08)	107	107	138	138	▲ 22.5	▲ 22.5	
	E 製造業(09~32)	210	207	279	266	▲ 24.7	▲ 22.2	
		09 食料品製造業	16	16	41	31	▲ 61.0	▲ 48.4
		10 飲料・たばこ・飼料製造業	8	8	20	17	▲ 60.0	▲ 52.9
		14 パルプ・紙・紙加工品製造業	6	3	8	8	▲ 25.0	▲ 62.5
		15 印刷・同関連業	0	0	0	0	-	-
		16 化学工業	23	23	41	41	▲ 43.9	▲ 43.9
		18 プラスチック製品製造業(別掲を除く)	9	9	10	10	▲ 10.0	▲ 10.0
		23 非鉄金属製造業	14	14	0	0	-	-
		24 金属製品製造業	17	17	20	20	▲ 15.0	▲ 15.0
		25 はん用機械器具製造業	7	7	13	13	▲ 46.2	▲ 46.2
		26 生産用機械器具製造業	4	4	10	10	▲ 60.0	▲ 60.0
		27 業務用機械器具製造業	1	1	13	13	▲ 92.3	▲ 92.3
		28 電子部品・デバイス・電子回路製造業	16	16	1	1	1,500.0	1,500.0
		29 電気機械器具製造業	11	11	6	6	83.3	83.3
		31 輸送用機械器具製造業	63	63	43	43	46.5	46.5
		G 情報通信業(37~41)	1	1	1	1	0.0	0.0
		H 運輸業,郵便業(42~49)	33	32	71	68	(▲ 53.5)	(▲ 52.9)
		I 卸売業,小売業(50~61)	81	81	74	74	(9.5)	(9.5)
		50~55 卸売業	34	34	21	21	(61.9)	(61.9)
		56~61 小売業	47	47	53	53	(▲ 11.3)	(▲ 11.3)
		J 金融業,保険業(62~67)	4	2	4	4	0.0	▲ 50.0
		K 不動産業,物品賃貸業(68~70)	8	8	13	13	▲ 38.5	▲ 38.5
		L 学術研究,専門・技術サービス業(71~74)	10	10	6	6	66.7	66.7
		M 宿泊業,飲食サービス業(75~77)	46	43	45	45	2.2	▲ 4.4
		75 宿泊業	45	42	21	21	114.3	100.0
		76 飲食店	1	1	24	24	▲ 95.8	▲ 95.8
		N 生活関連サービス業,娯楽業(78~80)	39	18	21	21	85.7	▲ 14.3
		O 教育,学習支援業(81,82)	6	6	7	6	▲ 14.3	0.0
		P 医療,福祉(83~85)	232	208	173	173	(34.1)	(20.2)
	83 医療業	74	74	64	64	(15.6)	(15.6)	
	85 社会保険・社会福祉・介護事業	158	134	109	109	(45.0)	(22.9)	
	R サービス業(他に分類されないもの)(88~96)	89	75	97	84	(▲ 8.2)	(▲ 10.7)	
	91 職業紹介・労働者派遣業	14	6	32	25	▲ 56.3	▲ 76.0	
	S,T 公務(他に分類されるものを除く)・その他(97,98,99)	10	9	6	4	66.7	125.0	
	合計	899	828	964	926	▲ 6.7	▲ 10.6	
事業所規模別	29人以下	563	519	547	524	2.9	▲ 1.0	
	30~99人	158	132	245	231	▲ 35.5	▲ 42.9	
	100~299人	90	89	94	93	▲ 4.3	▲ 4.3	
	300~499人	49	49	42	42	16.7	16.7	
	500~999人	38	38	36	36	5.6	5.6	
	1000人以上	1	1	0	0	-	-	

※令和6年4月以降については令和5年7月改定の「日本標準産業分類」に基づく区分、令和6年3月以前については平成25年10月改定の「日本標準産業分類」により表章したもの。

※令和6年4月以降の対前年同月比については、産業分類改定による影響のある産業について( )で示している。

※求人数の多い主要な産業を表記しているため、合計と内訳の数値は一致しない。

## 【管内の求人・求職の状況】

- 有効求人数は、2,654人(前月比 1.2%減少)となり、前年同月比では 11.0%減少。
- 新規求人数は、899人(前月比14.9%減少)となり、前年同月比では 6.7%減少。
- 有効求職者数は3,239人(前月比 1.2%減少)となり、前年同月比では 1.5%増加。
- 新規求職者数は、600人(前月比 9.1%増加)となり、前年同月比では 9.9%増加。

## 【産業別の新規求人の状況】 〈全体 →899人で前年同月比6.7%減少〉

- 製造業→210人で前年同月比69人(▲24.7%)減少。
  - ※食料品製造業16人で前年同月比25人(▲61.0%)減少している。
  - ※化学工業23人で前年同月比18人(▲43.9%)減少している。
  - ※金属製品製造業17人で前年同月比3人(▲15.0%)減少している。
  - ※電子部品・デバイス・電子回路製造業16人で前年同月比15人(1500.0%)増加。
  - ※輸送用機械器具製造業63人で前年同月比20人(46.5%)増加している。
- 建設業→107人で前年同月比31人(▲22.5%)減少。
- 卸売業、小売業→81人で前年同月比7人(9.5%)増加。
- 医療・福祉→232人で前年同月比59人(34.1%)増加。
  - ※社会保険・社会福祉・介護事業158人で前年同月比49人(45.0%)増加している。
- サービス業→89人で前年同月比8人(▲8.2%)減少。
  - ※職業紹介・労働者派遣業14人で前年同月比18人(▲56.3%)減少している。

## 【規模別の新規求人の状況】 〈全体 →899人で前年同月比6.7%減少〉

- 29人以下規模 → 563人で前年同月比 16人( 2.9%)増加。
- 30人～99人規模 → 158人で前年同月比 87人(▲35.5%)減少。
- 100人～299人規模 → 90人で前年同月比 4人(▲ 4.3%)減少。
- 300人以上規模 → 88人で前年同月比 10人( 12.8%)増加。

## 【雇用保険受給者への支給状況】

- 支給総額 → 約1億1,800万円

〈ハローワーク掛川管内（掛川市、菊川市、御前崎市）〉