



静岡労働局 清水公共職業安定所 発表

令和6年8月30日

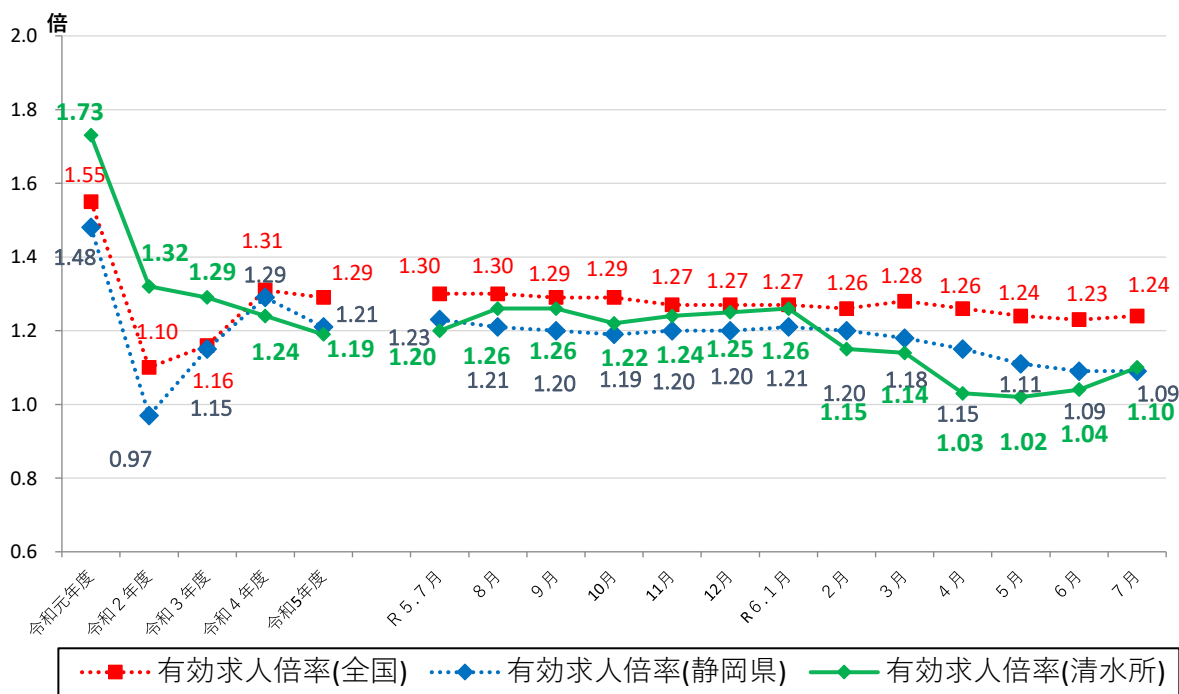
ハローワーク清水(清水公共職業安定所)

担当 所長 森好寿
担当 若林治男
電話 054-351-8607

ハローワーク清水管内の労働市場の状況 【令和6年7月分】

◎有効求人倍率(実数値)は、1.10倍となり、前月比では、0.06ポイント上回った。
◎新規求人倍率(実数値)は、2.16倍となり、前月比では、0.12ポイント上回った。

◆有効求人倍率の推移



	R5.7	R5.8	R5.9	R5.10	R5.11	R5.12	R6.1	R6.2	R6.3	R6.4	R6.5	R6.6	R6.7
全国	1.30	1.30	1.29	1.29	1.27	1.27	1.27	1.26	1.28	1.26	1.24	1.23	1.24
静岡県	1.23	1.21	1.20	1.19	1.20	1.20	1.21	1.20	1.18	1.15	1.11	1.09	1.09
清水所	1.20	1.26	1.26	1.22	1.24	1.25	1.26	1.15	1.14	1.03	1.02	1.04	1.10

(注) 月別の「全国」「静岡県」の数値は、季節調整済の数値である。

季節調整法はセンサス局法Ⅱ(X-12-ARIMA)による。なお、令和5年12月以前の数値は新季節指数により改訂されている。

ハローワークインターネットサービスの機能拡充に伴い、令和3年9月以降の数値には、ハローワークに来所せず、オンライン上で求職登録した求職者数や、求職者がハローワークインターネットサービスの求人に直接応募した就職件数等が含まれている。

職業紹介関係主要指標

清水所

項目		年月			対前月 増減率(差)	対前年同月 増減率(差)
		令和6年7月	令和6年6月	令和5年7月		
全 数	1 新規求職申込件数	546	562	563	▲ 2.8 %	▲ 3.0 %
	うち 常用	545	559	559	▲ 2.5 %	▲ 2.5 %
	2 月間有効求職者数	3,187	3,294	3,034	▲ 3.2 %	5.0 %
	うち 常用	3,174	3,278	3,019	▲ 3.2 %	5.1 %
	3 新規求人数	1,177	1,144	1,330	2.9 %	▲ 11.5 %
	うち 常用	1,127	1,096	1,276	2.8 %	▲ 11.7 %
	4 月間有効求人数	3,510	3,414	3,642	2.8 %	▲ 3.6 %
	うち 常用	3,374	3,268	3,493	3.2 %	▲ 3.4 %
	5 紹介件数	634	630	456	0.6 %	39.0 %
	6 就職件数	155	154	115	0.6 %	34.8 %
	7 充足数	131	135	121	▲ 3.0 %	8.3 %
8 新規求人倍率(3/1)	2.16 倍	2.04 倍	2.36 倍	0.12 p	▲ 0.20 p	
9 有効求人倍率(4/2)	1.10 倍	1.04 倍	1.20 倍	0.06 p	▲ 0.10 p	
10 就職率(6/1 × 100)	28.4 %	27.4 %	20.4 %	1.0 p	8.0 p	
11 充足率(7/3 × 100)	11.1 %	11.8 %	9.1 %	▲ 0.7 p	2.0 p	
一 般	12 新規求職申込件数	337	328	360	2.7 %	▲ 6.4 %
	うち 常用	337	328	359	2.7 %	▲ 6.1 %
	13 月間有効求職者数	1,810	1,853	1,718	▲ 2.3 %	5.4 %
	うち 常用	1,806	1,848	1,714	▲ 2.3 %	5.4 %
	14 新規求人数	761	785	731	▲ 3.1 %	4.1 %
	うち 常用	733	767	708	▲ 4.4 %	3.5 %
	15 月間有効求人数	2,286	2,268	2,283	0.8 %	0.1 %
	うち 常用	2,215	2,206	2,219	0.4 %	▲ 0.2 %
	16 紹介件数	415	360	313	15.3 %	32.6 %
	17 就職件数	75	80	72	▲ 6.3 %	4.2 %
18 充足数	68	70	74	▲ 2.9 %	▲ 8.1 %	
19 就職率(17/12 × 100)	22.3 %	24.4 %	20.0 %	▲ 2.1 p	2.3 p	
20 充足率(18/14 × 100)	8.9 %	8.9 %	10.1 %	0.0 p	▲ 1.2 p	
Ⅲ パート タイム	21 新規求職申込件数	209	234	203	▲ 10.7 %	3.0 %
	うち 常用	208	231	200	▲ 10.0 %	4.0 %
	22 月間有効求職者数	1,377	1,441	1,316	▲ 4.4 %	4.6 %
	うち 常用	1,368	1,430	1,305	▲ 4.3 %	4.8 %
	23 新規求人数	416	359	599	15.9 %	▲ 30.6 %
	うち 常用	394	329	568	19.8 %	▲ 30.6 %
	24 月間有効求人数	1,224	1,146	1,359	6.8 %	▲ 9.9 %
	うち 常用	1,159	1,062	1,274	9.1 %	▲ 9.0 %
	25 紹介件数	219	270	143	▲ 18.9 %	53.1 %
26 就職件数	80	74	43	8.1 %	86.0 %	
27 充足数	63	65	47	▲ 3.1 %	34.0 %	
28 就職率(26/21 × 100)	38.3 %	31.6 %	21.2 %	6.7 p	17.1 p	
29 充足率(27/23 × 100)	15.1 %	18.1 %	7.8 %	▲ 3.0 p	7.3 p	

※1 (全数) = (一般:パートタイム以外の常用及び臨時・季節) + (パートタイム: 常用的及び臨時的パート)である。

※2 ▲は減少率(差)、pはポイントである。

産業別規模別新規求人状況

清水所

		新規求人数 (人)				(%)	
		令和6年7月		令和5年7月		前年同月比	
		全数(一般+パート)		全数(一般+パート)		全数(一般+パート)	
		常用計		常用計		常用計	
産業別	A,B 農,林,漁業(01~04)	3	3	5	5	▲ 40.0	▲ 40.0
	D 建設業(06~08)	158	156	146	143	8.2	9.1
	E 製造業(09~32)	203	186	154	145	31.8	28.3
	09 食料品製造業	45	41	30	24	50.0	70.8
	10 飲料・たばこ・飼料製造業	4	0	0	0	-	-
	14 パルプ・紙・紙加工品製造業	3	2	2	2	50.0	0.0
	15 印刷・関連業	4	4	5	5	▲ 20.0	▲ 20.0
	16 化学工業	12	12	0	0	-	-
	18 プラスチック製品製造業(別掲を除く)	3	3	0	0	-	-
	23 非鉄金属製造業	10	10	9	9	11.1	11.1
	24 金属製品製造業	8	8	20	20	▲ 60.0	▲ 60.0
	25 はん用機械器具製造業	40	40	14	12	185.7	233.3
	26 生産用機械器具製造業	10	10	5	5	100.0	100.0
	27 業務用機械器具製造業	3	0	2	2	50.0	-
	28 電子部品・デバイス・電子回路製造業	6	6	5	5	20.0	20.0
	29 電気機械器具製造業	26	22	19	19	36.8	15.8
	31 輸送用機械器具製造業	20	20	16	16	25.0	25.0
	G 情報通信業(37~41)	3	1	2	2	50.0	▲ 50.0
	H 運輸業,郵便業(42~49)	73	66	91	83	(▲ 19.8)	(▲ 20.5)
	I 卸売業,小売業(50~61)	151	150	110	106	(37.3)	(41.5)
	50~55 卸売業	27	26	27	27	(0.0)	(▲ 3.7)
	56~61 小売業	124	124	83	79	(49.4)	(57.0)
	J 金融業,保険業(62~67)	1	1	3	0	▲ 66.7	-
	K 不動産業,物品賃貸業(68~70)	0	0	6	6	-	-
	L 学術研究,専門・技術サービス業(71~74)	35	34	24	24	45.8	41.7
	M 宿泊業,飲食サービス業(75~77)	33	31	41	41	▲ 19.5	▲ 24.4
	75 宿泊業	7	7	24	24	▲ 70.8	▲ 70.8
	76 飲食店	20	18	17	17	17.6	5.9
	N 生活関連サービス業,娯楽業(78~80)	14	14	14	14	0.0	0.0
O 教育,学習支援業(81,82)	11	9	7	4	57.1	125.0	
P 医療,福祉(83~85)	234	234	343	332	(▲ 31.8)	(▲ 29.5)	
83 医療業	97	97	97	97	(0.0)	(0.0)	
85 社会保険・社会福祉・介護事業	137	137	246	235	(▲ 44.3)	(▲ 41.7)	
R サービス業(他に分類されないもの)(88~96)	122	112	63	54	(93.7)	(107.4)	
91 職業紹介・労働者派遣業	11	3	3	1	266.7	200.0	
S,T 公務(他に分類されるものを除く)・その他(97,98,99)	115	114	301	301	▲ 61.8	▲ 62.1	
合計	1,177	1,127	1,330	1,276	▲ 11.5	▲ 11.7	
事業所規模別	29人以下	708	675	622	593	13.8	13.8
	30~99人	240	231	260	252	▲ 7.7	▲ 8.3
	100~299人	72	66	101	89	▲ 28.7	▲ 25.8
	300~499人	32	30	25	20	28.0	50.0
	500~999人	21	21	28	28	▲ 25.0	▲ 25.0
	1000人以上	104	104	294	294	▲ 64.6	▲ 64.6

※令和6年4月以降については令和5年7月改定の「日本標準産業分類」に基づく区分、令和6年3月以前については平成25年10月改定の「日本標準産業分類」により表章したもの。

※令和6年4月以降の対前年同月比については、産業分類改定による影響のある産業について()で示している。

※求人数の多い主要な産業を表記しているため、合計と内訳の数値は一致しない。

イベント開催情報

9月



1	福祉の職場見学会&個別相談会		
日付	令和6年9月3日(火)	時間	13:30~15:30
場所	ハローワーク清水 6階 大会議室		

◎各事業所担当者と直接相談ができます。資格のない方、未経験の方、ブランクがある方もぜひご参加ください(履歴書不要)。

◎求職活動実績となります。

2	ミニ相談会付き シニア世代セミナー		
日付	令和6年9月11日(水)	時間	13:30~15:30
場所	ハローワーク清水 6階 大会議室		

◎各事業所担当者と直接相談ができます。60歳以上の方、ぜひご参加ください(履歴書不要)。

◎求職活動実績となります。

3	福祉のお仕事見学会		
日付	令和6年9月25日(水)	時間	13:45~15:30
場所	見学先事業所(清水区蜂ヶ谷)		

◎各事業所担当者と直接相談ができます。資格のない方、未経験の方、ブランクがある方もぜひご参加ください(履歴書不要)。

◎求職活動実績となります。

【毎週月~金曜日 開催中】ミニ企業説明会 (予約不要)

時間	10:00~11:30	場所	ハローワーク清水
----	-------------	----	----------

◎事業所の方と直接相談できます(履歴書不要)。

◎日によっては、開催がない日もありますので、ご了承ください。

◎求職活動実績となります。お気軽にご参加ください。