



静岡労働局 沼津公共職業安定所 発表

令和6年8月30日

担当

ハローワーク沼津(沼津公共職業安定所)

所長 藤田 義之

担当 川原 智之

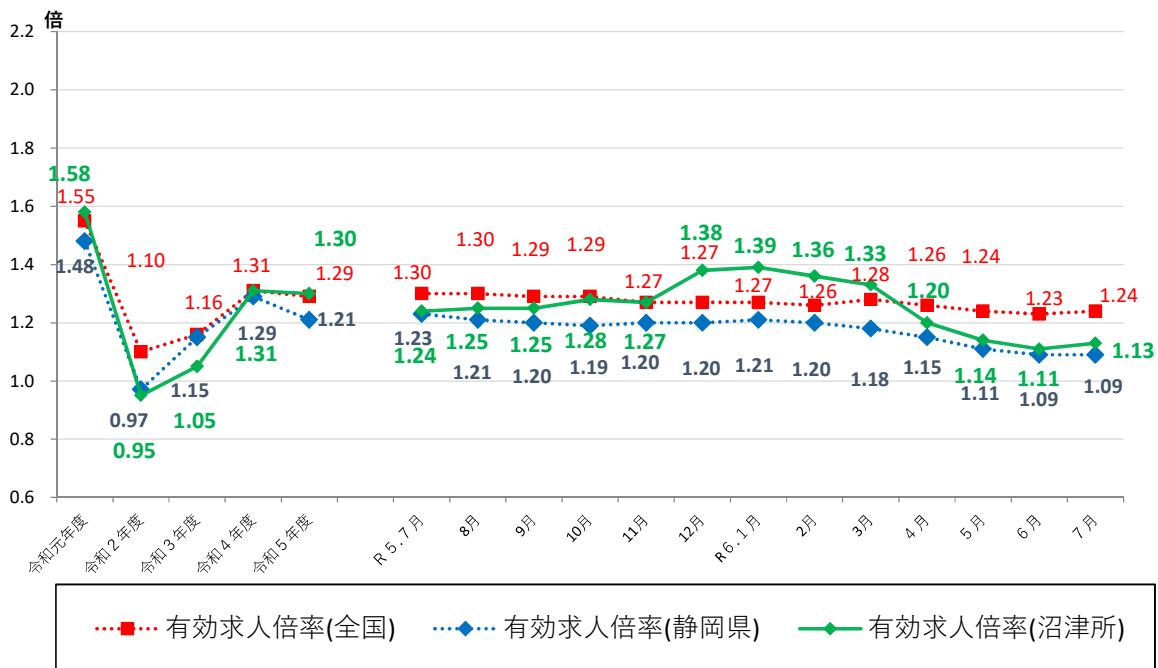
電話 055-931-0143

ハローワーク沼津管内の労働市場の状況 【令和6年7月分】

有効求人倍率は1.13倍となり、前年同月と比べ0.11ポイント下回った。
⇒前月を0.02ポイント上回った。

◎新規求人倍率は2.16倍となり、前年同月と比べ0.16ポイント下回った。
⇒前月を0.41ポイント上回った。

◆有効求人倍率の推移



	R5.7	R5.8	R5.9	R5.10	R5.11	R5.12	R6.1	R6.2	R6.3	R6.4	R6.5	R6.6	R6.7
全国	1.30	1.30	1.29	1.29	1.27	1.27	1.27	1.26	1.28	1.26	1.24	1.23	1.24
静岡県	1.23	1.21	1.20	1.19	1.20	1.20	1.21	1.20	1.18	1.15	1.11	1.09	1.09
沼津所	1.24	1.25	1.25	1.28	1.27	1.38	1.39	1.36	1.33	1.20	1.14	1.11	1.13

(注) 月別の「全国」「静岡県」の数値は、季節調整済の数値である。

季節調整法はセンサス局法Ⅱ(X-12-ARIMA)による。なお、令和5年12月以前の数値は新季節指数により改訂されている。

ハローワークインターネットサービスの機能拡充に伴い、令和3年9月以降の数値には、ハローワークに来所せず、オンライン上で求職登録した求職者数や、求職者がハローワークインターネットサービスの求人に直接応募した就職件数等が含まれている。

職業紹介関係主要指標

沼津所

項目		年月			対前月 増減率(差)	対前年同月 増減率(差)
		令和6年7月	令和6年6月	令和5年7月		
全 数	1 新規求職申込件数	1,278	1,154	1,168	10.7 %	9.4 %
	うち常用	1,275	1,148	1,163	11.1 %	9.6 %
	2 月間有効求職者数	6,295	6,284	5,899	0.2 %	6.7 %
	うち常用	6,281	6,267	5,886	0.2 %	6.7 %
	3 新規求人数	2,766	2,025	2,714	36.6 %	1.9 %
	うち常用	2,481	1,918	2,486	29.4 %	▲0.2 %
	4 月間有効求人数	7,101	6,996	7,328	1.5 %	▲3.1 %
	うち常用	6,617	6,606	6,833	0.2 %	▲3.2 %
	5 紹介件数	1,076	1,034	1,059	4.1 %	1.6 %
	6 就職件数	279	265	295	5.3 %	▲5.4 %
	7 充足数	275	277	300	▲0.7 %	▲8.3 %
8 新規求人倍率(3/1)	2.16 倍	1.75 倍	2.32 倍	0.41 p	▲0.16 p	
9 有効求人倍率(4/2)	1.13 倍	1.11 倍	1.24 倍	0.02 p	▲0.11 p	
10 就職率(6/1 × 100)	21.8 %	23.0 %	25.3 %	▲1.2 p	▲3.5 p	
11 充足率(7/3 × 100)	9.9 %	13.7 %	11.1 %	▲3.8 p	▲1.2 p	
一 般	12 新規求職申込件数	789	723	739	9.1 %	6.8 %
	うち常用	788	721	737	9.3 %	6.9 %
	13 月間有効求職者数	3,744	3,652	3,534	2.5 %	5.9 %
	うち常用	3,740	3,648	3,529	2.5 %	6.0 %
	14 新規求人数	1,699	1,302	1,667	30.5 %	1.9 %
	うち常用	1,618	1,268	1,548	27.6 %	4.5 %
	15 月間有効求人数	4,442	4,352	4,536	2.1 %	▲2.1 %
	うち常用	4,282	4,197	4,310	2.0 %	▲0.6 %
	16 紹介件数	639	589	657	8.5 %	▲2.7 %
	17 就職件数	148	132	173	12.1 %	▲14.5 %
18 充足数	147	147	182	0.0 %	▲19.2 %	
19 就職率(17/12 × 100)	18.8 %	18.3 %	23.4 %	0.5 p	▲4.6 p	
20 充足率(18/14 × 100)	8.7 %	11.3 %	10.9 %	▲2.6 p	▲2.2 p	
Ⅲ パート タイム	21 新規求職申込件数	489	431	429	13.5 %	14.0 %
	うち常用	487	427	426	14.1 %	14.3 %
	22 月間有効求職者数	2,551	2,632	2,365	▲3.1 %	7.9 %
	うち常用	2,541	2,619	2,357	▲3.0 %	7.8 %
	23 新規求人数	1,067	723	1,047	47.6 %	1.9 %
	うち常用	863	650	938	32.8 %	▲8.0 %
	24 月間有効求人数	2,659	2,644	2,792	0.6 %	▲4.8 %
	うち常用	2,335	2,409	2,523	▲3.1 %	▲7.5 %
	25 紹介件数	437	445	402	▲1.8 %	8.7 %
26 就職件数	131	133	122	▲1.5 %	7.4 %	
27 充足数	128	130	118	▲1.5 %	8.5 %	
28 就職率(26/21 × 100)	26.8 %	30.9 %	28.4 %	▲4.1 p	▲1.6 p	
29 充足率(27/23 × 100)	12.0 %	18.0 %	11.3 %	▲6.0 p	0.7 p	

※1 (全数) = (一般:パートタイム以外の常用及び臨時・季節) + (パートタイム: 常用的及び臨時的パート)である。

※2 ▲は減少率(差)、pはポイントである。

産業別規模別新規求人状況

沼津所

		新規求人数 (人)				(%)	
		令和6年7月		令和5年7月		前年同月比	
		全数(一般+パート)		全数(一般+パート)		全数(一般+パート)	
		常用計		常用計		常用計	
産業別	A,B 農,林,漁業(01~04)	3	3	33	33	▲ 90.9	▲ 90.9
	D 建設業(06~08)	178	178	262	260	▲ 32.1	▲ 31.5
	E 製造業(09~32)	325	319	267	256	21.7	24.6
	09 食料品製造業	43	43	43	40	0.0	7.5
	10 飲料・たばこ・飼料製造業	1	1	3	0	▲ 66.7	-
	14 パルプ・紙・紙加工品製造業	12	12	6	6	100.0	100.0
	15 印刷・同関連業	18	18	15	15	20.0	20.0
	16 化学工業	4	3	5	5	▲ 20.0	▲ 40.0
	18 プラスチック製品製造業(別掲を除く)	46	45	37	36	24.3	25.0
	23 非鉄金属製造業	8	8	2	2	300.0	300.0
	24 金属製品製造業	55	52	32	28	71.9	85.7
	25 はん用機械器具製造業	18	18	29	29	▲ 37.9	▲ 37.9
	26 生産用機械器具製造業	26	26	13	13	100.0	100.0
	27 業務用機械器具製造業	9	9	3	3	200.0	200.0
	28 電子部品・デバイス・電子回路製造業	6	6	5	5	20.0	20.0
	29 電気機械器具製造業	20	20	28	28	▲ 28.6	▲ 28.6
	31 輸送用機械器具製造業	22	21	32	32	▲ 31.3	▲ 34.4
	G 情報通信業(37~41)	95	95	64	64	48.4	48.4
	H 運輸業,郵便業(42~49)	238	229	312	306	(▲ 23.7)	(▲ 25.2)
	I 卸売業,小売業(50~61)	238	231	179	176	(33.0)	(31.3)
	50~55 卸売業	88	88	62	61	(41.9)	(44.3)
	56~61 小売業	150	143	117	115	(28.2)	(24.3)
	J 金融業,保険業(62~67)	20	17	22	14	▲ 9.1	21.4
	K 不動産業,物品賃貸業(68~70)	7	7	28	28	▲ 75.0	▲ 75.0
	L 学術研究,専門・技術サービス業(71~74)	26	26	36	31	▲ 27.8	▲ 16.1
	M 宿泊業,飲食サービス業(75~77)	276	262	235	227	17.4	15.4
	75 宿泊業	58	45	60	52	▲ 3.3	▲ 13.5
	76 飲食店	218	217	169	169	29.0	28.4
	N 生活関連サービス業,娯楽業(78~80)	120	89	99	67	21.2	32.8
O 教育,学習支援業(81,82)	16	15	50	49	▲ 68.0	▲ 69.4	
P 医療,福祉(83~85)	666	655	746	735	(▲ 10.7)	(▲ 10.9)	
83 医療業	258	251	227	225	(13.7)	(11.6)	
85 社会保険・社会福祉・介護事業	407	403	519	510	(▲ 21.6)	(▲ 21.0)	
R サービス業(他に分類されないもの)(88~96)	490	295	341	203	(43.7)	(45.3)	
91 職業紹介・労働者派遣業	116	61	136	42	▲ 14.7	45.2	
S,T 公務(他に分類されるものを除く)・その他(97,98,99)	48	42	34	31	41.2	35.5	
	合計	2,766	2,481	2,714	2,486	1.9	▲ 0.2
事業所規模別	29人以下	1,719	1,537	1,689	1,585	1.8	▲ 3.0
	30~99人	657	612	764	667	▲ 14.0	▲ 8.2
	100~299人	275	219	208	181	32.2	21.0
	300~499人	56	56	40	40	40.0	40.0
	500~999人	22	22	5	5	340.0	340.0
	1000人以上	37	35	8	8	362.5	337.5

※令和6年4月以降については令和5年7月改定の「日本標準産業分類」に基づく区分、令和6年3月以前については平成25年10月改定の「日本標準産業分類」により表章したもの。

※令和6年4月以降の対前年同月比については、産業分類改定による影響のある産業について()で示している。

※求人数の多い主要な産業を表記しているため、合計と内訳の数値は一致しない。

【管内の求人・求職状況】

有効求人倍率は1.13倍となり、前月を0.02ポイント上回った。

令和3年7月以降37か月連続で1倍を超えた。

- ・有効求人数は7,101人で、前月比1.5%の増、前年同月比で3.1%の減となった。
- ・有効求職者数は6,295人で、前月比0.2%の増、前年同月比6.7%の増となった。

新規求人倍率は2.16倍となり、前月を0.41ポイント上回った。

・新規求人数は2,766人で、前月比36.6%の増、前年同月比1.9%の増となった。

・新規求職者数は1,278人で、前月比10.7%の増、前年同月比9.4%の増となった。

【産業別新規求人の状況】

○産業別新規求人数では、製造業が325人で前年同月比21.7%（58人）の増加となった。なお、主な製造業の状況は以下のとおり。

《主な増加》

金属製品製造業	55人【	同	71.9%増（23人増）】
プラスチック製品製造業	46人【	同	24.3%増（9人増）】

《主な減少》

輸送用機械器具製造業	22人【	同	31.3%減（10人減）】
電気機械器具製造業	20人【	同	28.6%減（8人減）】

《増加した産業》

「サービス業」は490人で、前年同月比43.7%（149人）増加した。

「宿泊業、飲食サービス業」は276人で、前年同月比17.4%（41人）増加した。

「卸売業、小売業」は238人で、前年同月比33.0%（59人）増加した。

《減少した産業》

「医療、福祉」は666人で、前年同月比10.7%（80人）減少した。

「運輸業、郵便業」は238人で、前年同月比23.7%（74人）減少した。

「建設業」は178人で、前年同月比32.1%（84人）減少した。

【規模別新規求人の状況】

○事業所規模別新規求人数は、以下のとおり。

29人以下	1,719人【前年同月比1.8%増（30人増）】
30人～99人	657人【同14.0%減（107人減）】
100人～299人	275人【同32.2%増（67人増）】
300人～499人	56人【同40.0%増（16人増）】
500人～以上	59人【同353.8%増（46人増）】

※ハローワーク沼津管内（沼津市、御殿場市、裾野市、清水町、長泉町、小山町）

イベント開催情報



① **就職支援セミナー** ※要予約

日 時 : 令和6年9月10日(火) 13:30~16:30
応募書類の書き方、面接でのアピールポイント等
会 場 : ハローワーク沼津 5階第1会議室
問い合わせ先: ハローワーク沼津 職業紹介第1部門 TEL055-931-0145

② **看護の就職相談会** ※事前予約不要

日 時 : 令和6年9月18日(水) 13:30~15:30
セミナー 13:30~13:50 事業所PR 13:50~14:20 個別相談会 14:20~15:30
会 場 : ハローワーク沼津 5階第1会議室
問い合わせ先: ハローワーク沼津 人材確保対策コーナー TEL055-918-3711

③ **運輸業(タクシー)の見学会** ※要予約

日 時 : 令和6年9月20日(金) 10:30~
会 場 : 沼津第一交通株式会社
問い合わせ先: ハローワーク沼津 人材確保対策コーナー TEL055-918-3711

④ **就職支援セミナー** ※要予約

日 時 : 令和6年9月24日(火) 13:30~16:30
応募書類の書き方、面接でのアピールポイント等
会 場 : ハローワーク沼津 5階第1会議室
問い合わせ先: ハローワーク沼津 職業紹介第1部門 TEL055-931-0145

⑤ **福祉の就職相談会** ※事前予約不要

日 時 : 令和6年9月25日(水) 13:30~15:30
セミナー 13:30~13:50 事業所PR 13:50~14:10 個別相談会 14:10~15:30
会 場 : ハローワーク沼津 5階第1会議室
問い合わせ先: ハローワーク沼津 人材確保対策コーナー TEL055-918-3711

⑥ **障害者就職相談会** ※事前予約不要

日 時 : 令和6年9月26日(木) 13:00~15:45
会 場 : キラメッセぬまづ 1階 多目的ホール
問い合わせ先: ハローワーク沼津 職業紹介第2部門 TEL055-918-3713

◎各イベントの詳細については、各問い合わせ先にご連絡ください。