



静岡労働局 焼津公共職業安定所 発表

令和6年7月30日

ハローワーク焼津(焼津公共職業安定所)

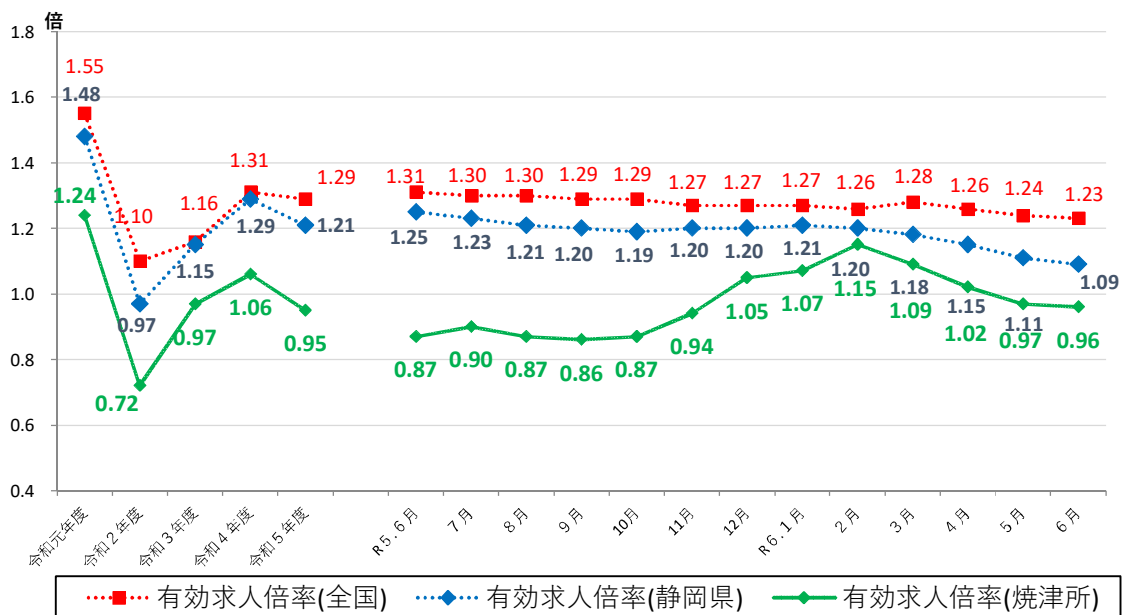
担当 所長 飯妻 宏典  
統括職業指導官 松下 敏春  
電話 054-687-0254

## ハローワーク焼津管内の労働市場の状況 【令和6年6月分】

◎有効求人倍率は0.96倍となり、前年同月を0.09ポイント上回った。  
※2か月連続で1.0倍を下回った。

◎新規求人倍率は1.68倍となり、前年同月を0.07ポイント上回った。

### ◆有効求人倍率の推移



	R5.6	R5.7	R5.8	R5.9	R5.10	R5.11	R5.12	R6.1	R6.2	R6.3	R6.4	R6.5	R6.6
全国	1.31	1.30	1.30	1.29	1.29	1.27	1.27	1.27	1.26	1.28	1.26	1.24	1.23
静岡県	1.25	1.23	1.21	1.20	1.19	1.20	1.20	1.21	1.20	1.18	1.15	1.11	1.09
焼津所	0.87	0.90	0.87	0.86	0.87	0.94	1.05	1.07	1.15	1.09	1.02	0.97	0.96

(注) 月別の「全国」「静岡県」の数値は、季節調整済の数値である。

季節調整法はセンサス局法Ⅱ(X-12-ARIMA)による。なお、令和5年12月以前の数値は新季節指数により改訂されている。

ハローワークインターネットサービスの機能拡充に伴い、令和3年9月以降の数値には、ハローワークに来所せず、オンライン上で求職登録した求職者数や、求職者がハローワークインターネットサービスの求人に直接応募した就職件数等が含まれている。

# 職業紹介関係主要指標

焼津所

項目	年月	令和6年6月	令和6年5月	令和5年6月	対前月 増減率(差)	対前年同月 増減率(差)
全数	1 新規求職申込件数	795	916	870	▲ 13.2 %	▲ 8.6 %
	うち 常用	792	913	868	▲ 13.3 %	▲ 8.8 %
	2 月間有効求職者数	4,474	4,525	4,859	▲ 1.1 %	▲ 7.9 %
	うち 常用	4,454	4,504	4,840	▲ 1.1 %	▲ 8.0 %
	3 新規求人数	1,338	1,569	1,397	▲ 14.7 %	▲ 4.2 %
	うち 常用	1,159	1,402	1,080	▲ 17.3 %	7.3 %
	4 月間有効求人数	4,300	4,390	4,226	▲ 2.1 %	1.8 %
	うち 常用	3,810	3,904	3,614	▲ 2.4 %	5.4 %
	5 紹介件数	680	726	697	▲ 6.3 %	▲ 2.4 %
	6 就職件数	154	186	168	▲ 17.2 %	▲ 8.3 %
	7 充足数	155	168	171	▲ 7.7 %	▲ 9.4 %
8 新規求人倍率(3/1)	1.68 倍	1.71 倍	1.61 倍	▲ 0.03 p	0.07 p	
9 有効求人倍率(4/2)	0.96 倍	0.97 倍	0.87 倍	▲ 0.01 p	0.09 p	
10 就職率(6/1 × 100)	19.4 %	20.3 %	19.3 %	▲ 0.9 p	0.1 p	
11 充足率(7/3 × 100)	11.6 %	10.7 %	12.2 %	0.9 p	▲ 0.6 p	
一般	12 新規求職申込件数	448	513	547	▲ 12.7 %	▲ 18.1 %
	うち 常用	448	512	546	▲ 12.5 %	▲ 17.9 %
	13 月間有効求職者数	2,474	2,551	2,712	▲ 3.0 %	▲ 8.8 %
	うち 常用	2,466	2,541	2,702	▲ 3.0 %	▲ 8.7 %
	14 新規求人数	899	1,040	971	▲ 13.6 %	▲ 7.4 %
	うち 常用	754	921	735	▲ 18.1 %	2.6 %
	15 月間有効求人数	2,918	2,985	2,862	▲ 2.2 %	2.0 %
	うち 常用	2,526	2,614	2,394	▲ 3.4 %	5.5 %
	16 紹介件数	405	421	457	▲ 3.8 %	▲ 11.4 %
	17 就職件数	84	97	94	▲ 13.4 %	▲ 10.6 %
18 充足数	97	90	100	7.8 %	▲ 3.0 %	
19 就職率(17/12 × 100)	18.8 %	18.9 %	17.2 %	▲ 0.1 p	1.6 p	
20 充足率(18/14 × 100)	10.8 %	8.7 %	10.3 %	2.1 p	0.5 p	
パートタイム	21 新規求職申込件数	347	403	323	▲ 13.9 %	7.4 %
	うち 常用	344	401	322	▲ 14.2 %	6.8 %
	22 月間有効求職者数	2,000	1,974	2,147	1.3 %	▲ 6.8 %
	うち 常用	1,988	1,963	2,138	1.3 %	▲ 7.0 %
	23 新規求人数	439	529	426	▲ 17.0 %	3.1 %
	うち 常用	405	481	345	▲ 15.8 %	17.4 %
	24 月間有効求人数	1,382	1,405	1,364	▲ 1.6 %	1.3 %
	うち 常用	1,284	1,290	1,220	▲ 0.5 %	5.2 %
	25 紹介件数	275	305	240	▲ 9.8 %	14.6 %
26 就職件数	70	89	74	▲ 21.3 %	▲ 5.4 %	
27 充足数	58	78	71	▲ 25.6 %	▲ 18.3 %	
28 就職率(26/21 × 100)	20.2 %	22.1 %	22.9 %	▲ 1.9 p	▲ 2.7 p	
29 充足率(27/23 × 100)	13.2 %	14.7 %	16.7 %	▲ 1.5 p	▲ 3.5 p	

※1 (全数) = (一般:パートタイム以外の常用及び臨時・季節) + (パートタイム: 常用的及び臨時的パート)である。

※2 ▲は減少率(差)、pはポイントである。

# 産業別規模別新規求人状況

## 焼津所

産業別		新規求人数 (人)				(%)	
		令和6年6月		令和5年6月		前年同月比	
		全数(一般+パート)		全数(一般+パート)		全数(一般+パート)	
		常用計		常用計		常用計	
A,B	農,林,漁業(01~04)	9	9	10	10	▲ 10.0	▲ 10.0
D	建設業(06~08)	122	121	165	165	▲ 26.1	▲ 26.7
E	製造業(09~32)	249	224	303	240	▲ 17.8	▲ 6.7
	09 食料品製造業	80	57	113	88	▲ 29.2	▲ 35.2
	10 飲料・たばこ・飼料製造業	22	22	1	1	2,100.0	2,100.0
	14 パルプ・紙・紙加工品製造業	10	8	5	5	100.0	60.0
	15 印刷・同関連業	3	3	5	5	▲ 40.0	▲ 40.0
	16 化学工業	6	6	4	3	50.0	100.0
	18 プラスチック製品製造業(別掲を除く)	8	8	15	15	▲ 46.7	▲ 46.7
	23 非鉄金属製造業	3	3	4	4	▲ 25.0	▲ 25.0
	24 金属製品製造業	15	15	28	28	▲ 46.4	▲ 46.4
	25 はん用機械器具製造業	23	23	27	20	▲ 14.8	15.0
	26 生産用機械器具製造業	10	10	19	19	▲ 47.4	▲ 47.4
	27 業務用機械器具製造業	3	3	2	2	50.0	50.0
	28 電子部品・デバイス・電子回路製造業	1	1	28	0	▲ 96.4	-
	29 電気機械器具製造業	10	10	15	15	▲ 33.3	▲ 33.3
	31 輸送用機械器具製造業	30	30	14	14	114.3	114.3
G	情報通信業(37~41)	2	0	4	2	▲ 50.0	-
H	運輸業,郵便業(42~49)	140	138	156	138	(▲ 10.3)	(0.0)
I	卸売業,小売業(50~61)	71	70	62	61	(14.5)	(14.8)
	50~55 卸売業	29	29	31	31	(▲ 6.5)	(▲ 6.5)
	56~61 小売業	42	41	31	30	(35.5)	(36.7)
J	金融業,保険業(62~67)	9	9	7	7	28.6	28.6
K	不動産業,物品賃貸業(68~70)	2	2	10	10	▲ 80.0	▲ 80.0
L	学術研究,専門・技術サービス業(71~74)	28	27	16	15	75.0	80.0
M	宿泊業,飲食サービス業(75~77)	36	36	41	37	▲ 12.2	▲ 2.7
	75 宿泊業	21	21	11	7	90.9	200.0
	76 飲食店	14	14	28	28	▲ 50.0	▲ 50.0
N	生活関連サービス業,娯楽業(78~80)	24	24	22	22	9.1	9.1
O	教育,学習支援業(81,82)	35	34	30	28	16.7	21.4
P	医療,福祉(83~85)	366	358	269	252	(36.1)	(42.1)
	83 医療業	76	76	59	58	(28.8)	(31.0)
	85 社会保険・社会福祉・介護事業	290	282	210	194	(38.1)	(45.4)
R	サービス業(他に分類されないもの)(88~96)	209	77	276	77	(▲ 24.3)	(0.0)
	91 職業紹介・労働者派遣業	139	7	209	10	▲ 33.5	▲ 30.0
S,T	公務(他に分類されるものを除く)・その他(97,98,99)	16	15	14	9	14.3	66.7
	合計	1,338	1,159	1,397	1,080	▲ 4.2	7.3
事業所規模別	29人以下	920	776	887	681	3.7	14.0
	30~99人	301	282	340	292	▲ 11.5	▲ 3.4
	100~299人	90	89	99	56	▲ 9.1	58.9
	300~499人	0	0	46	41	-	-
	500~999人	27	12	23	8	17.4	50.0
	1000人以上	0	0	2	2	-	-

※令和6年4月以降については令和5年7月改定の「日本標準産業分類」に基づく区分、令和6年3月以前については平成25年10月改定の「日本標準産業分類」により表章したもの。

※令和6年4月以降の対前年同月比については、産業分類改定による影響のある産業について( )で示している。

※求人数の多い主要な産業を表記しているため、合計と内訳の数値は一致しない。

## 【管内の求人・求職状況】 対前年同月比

### 有効求人数は、前年同月比 1.8%の増加

- 有効求人数は、4,300人で、前年同月比1.8%の増加となった。
- 新規求人数は、1,338人で、前年同月比4.2%の減少となった。

### 有効求職者数は、前年同月比 7.9%の減少

- 有効求職者数は、4,474人で、前年同月比7.9%の減少となった。
- 新規求職申込件数は、795件で、前年同月比8.6%の減少となった。

## 【主な産業別新規求人の状況】 対前年同月比

- 建設業は、122人で、前年同月比26.1%の減少となった。
  - 製造業は、249人で、前年同月比17.8%の減少となった。  
うち食料品製造業は、80人で、前年同月比29.2%の減少となった。
  - 運輸・郵便業は、140人（で、前年同月比10.3%の減少となった）。
  - 卸・小売業は、71人（で、前年同月比14.5%の増加となった）。
  - 飲食・宿泊業は、36人で、前年同月比12.2%の減少となった。
  - 医療・福祉業は、366人（で、前年同月比36.1%の増加となった）。
  - サービス業は、209人（で、前年同月比24.3%の減少となった）。
- ※令和6年4月以降については令和5年7月改定の「日本標準産業分類」に基づく区分、令和6年3月以前については平成25年10月改定の「日本標準産業分類」に基づく区分による。  
※対前年同月比については、産業分類改定による影響のある産業について（ ）で示している。

## 【規模別新規求人の状況】 対前年同月比

- 事業所規模別新規求人数では、
  - 29人以下規模は、920人で前年同月比33人（3.7%）増加した。
  - 30人～99人規模は、301人で前年同月比39人（11.5%）減少した。
  - 100人～299人規模は、90人で前年同月比9人（9.1%）減少した。
  - 300人以上規模は、27人で前年同月比44人（62.0%）減少した。