



静岡労働局 清水公共職業安定所 発表

令和6年7月30日

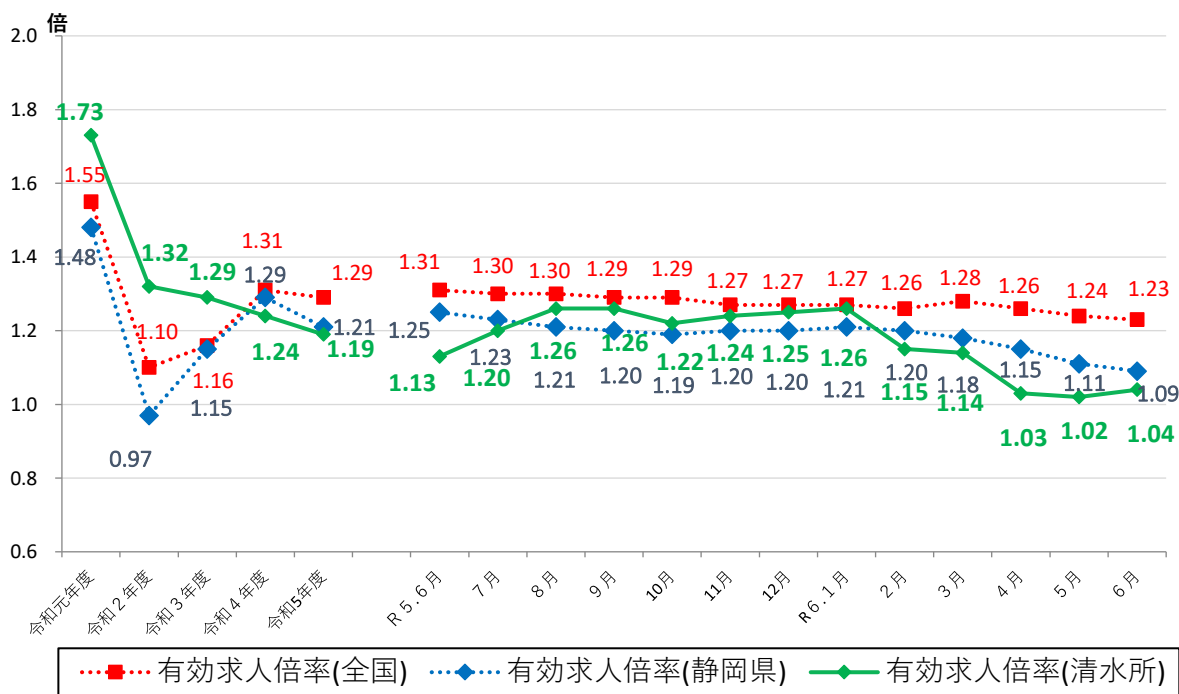
ハローワーク清水(清水公共職業安定所)

担当 所長 森好寿
担当 若林治男
電話 054-351-8607

ハローワーク清水管内の労働市場の状況 【令和6年6月分】

- ◎有効求人倍率(実数値)は、1.04倍となり、前年同月比では、0.09ポイント下回った。
- ◎新規求人倍率(実数値)は、2.04倍となり、前年同月比では、0.11ポイント下回った。

◆有効求人倍率の推移



	R5.6	R5.7	R5.8	R5.9	R5.10	R5.11	R5.12	R6.1	R6.2	R6.3	R6.4	R6.5	R6.6
全国	1.31	1.30	1.30	1.29	1.29	1.27	1.27	1.27	1.26	1.28	1.26	1.24	1.23
静岡県	1.25	1.23	1.21	1.20	1.19	1.20	1.20	1.21	1.20	1.18	1.15	1.11	1.09
清水所	1.13	1.20	1.26	1.26	1.22	1.24	1.25	1.26	1.15	1.14	1.03	1.02	1.04

(注) 月別の「全国」「静岡県」の数値は、季節調整済の数値である。

季節調整法はセンサス局法Ⅱ(X-12-ARIMA)による。なお、令和5年12月以前の数値は新季節指数により改訂されている。

ハローワークインターネットサービスの機能拡充に伴い、令和3年9月以降の数値には、ハローワークに来所せず、オンライン上で求職登録した求職者数や、求職者がハローワークインターネットサービスの求人へ直接応募した就職件数等が含まれている。

職業紹介関係主要指標

清水所

項目	年月	年月			対前月 増減率(差)	対前年同月 増減率(差)
		令和6年6月	令和6年5月	令和5年6月		
I 全 数	1 新規求職申込件数	562	649	575	▲ 13.4 %	▲ 2.3 %
	うち常用	559	645	571	▲ 13.3 %	▲ 2.1 %
	2 月間有効求職者数	3,294	3,281	3,116	0.4 %	5.7 %
	うち常用	3,278	3,268	3,103	0.3 %	5.6 %
	3 新規求人数	1,144	1,181	1,237	▲ 3.1 %	▲ 7.5 %
	うち常用	1,096	1,134	1,163	▲ 3.4 %	▲ 5.8 %
	4 月間有効求人数	3,414	3,361	3,514	1.6 %	▲ 2.8 %
	うち常用	3,268	3,222	3,348	1.4 %	▲ 2.4 %
	5 紹介件数	630	609	576	3.4 %	9.4 %
	6 就職件数	154	154	147	0.0 %	4.8 %
	7 充足数	135	142	127	▲ 4.9 %	6.3 %
8 新規求人倍率(3/1)	2.04 倍	1.82 倍	2.15 倍	0.22 p	▲ 0.11 p	
9 有効求人倍率(4/2)	1.04 倍	1.02 倍	1.13 倍	0.02 p	▲ 0.09 p	
10 就職率(6/1 × 100)	27.4 %	23.7 %	25.6 %	3.7 p	1.8 p	
11 充足率(7/3 × 100)	11.8 %	12.0 %	10.3 %	▲ 0.2 p	1.5 p	
II 一 般	12 新規求職申込件数	328	379	341	▲ 13.5 %	▲ 3.8 %
	うち常用	328	377	339	▲ 13.0 %	▲ 3.2 %
	13 月間有効求職者数	1,853	1,891	1,708	▲ 2.0 %	8.5 %
	うち常用	1,848	1,885	1,705	▲ 2.0 %	8.4 %
	14 新規求人数	785	814	839	▲ 3.6 %	▲ 6.4 %
	うち常用	767	785	809	▲ 2.3 %	▲ 5.2 %
	15 月間有効求人数	2,268	2,209	2,295	2.7 %	▲ 1.2 %
	うち常用	2,206	2,150	2,223	2.6 %	▲ 0.8 %
	16 紹介件数	360	346	370	4.0 %	▲ 2.7 %
	17 就職件数	80	84	78	▲ 4.8 %	2.6 %
18 充足数	70	86	68	▲ 18.6 %	2.9 %	
19 就職率(17/12 × 100)	24.4 %	22.2 %	22.9 %	2.2 p	1.5 p	
20 充足率(18/14 × 100)	8.9 %	10.6 %	8.1 %	▲ 1.7 p	0.8 p	
III パ ー ト タ イ ム	21 新規求職申込件数	234	270	234	▲ 13.3 %	0.0 %
	うち常用	231	268	232	▲ 13.8 %	▲ 0.4 %
	22 月間有効求職者数	1,441	1,390	1,408	3.7 %	2.3 %
	うち常用	1,430	1,383	1,398	3.4 %	2.3 %
	23 新規求人数	359	367	398	▲ 2.2 %	▲ 9.8 %
	うち常用	329	349	354	▲ 5.7 %	▲ 7.1 %
	24 月間有効求人数	1,146	1,152	1,219	▲ 0.5 %	▲ 6.0 %
	うち常用	1,062	1,072	1,125	▲ 0.9 %	▲ 5.6 %
	25 紹介件数	270	263	206	2.7 %	31.1 %
26 就職件数	74	70	69	5.7 %	7.2 %	
27 充足数	65	56	59	16.1 %	10.2 %	
28 就職率(26/21 × 100)	31.6 %	25.9 %	29.5 %	5.7 p	2.1 p	
29 充足率(27/23 × 100)	18.1 %	15.3 %	14.8 %	2.8 p	3.3 p	

※1 (全数) = (一般:パートタイム以外の常用及び臨時・季節) + (パートタイム:常用的及び臨時的パート)である。

※2 ▲は減少率(差)、pはポイントである。

産業別規模別新規求人状況

清水所

		新規求人数 (人)				(%)	
		令和6年6月		令和5年6月		前年同月比	
		全数(一般+パート)		全数(一般+パート)		全数(一般+パート)	
		常用計		常用計		常用計	
産業別	A,B 農,林,漁業(01~04)	0	0	6	4	-	-
	D 建設業(06~08)	96	96	138	138	▲ 30.4	▲ 30.4
	E 製造業(09~32)	151	141	243	225	▲ 37.9	▲ 37.3
	09 食料品製造業	44	42	64	52	▲ 31.3	▲ 19.2
	10 飲料・たばこ・飼料製造業	0	0	5	5	-	-
	14 パルプ・紙・紙加工品製造業	6	6	12	12	▲ 50.0	▲ 50.0
	15 印刷・同関連業	1	1	7	7	▲ 85.7	▲ 85.7
	16 化学工業	12	12	9	9	33.3	33.3
	18 プラスチック製品製造業(別掲を除く)	4	4	8	8	▲ 50.0	▲ 50.0
	23 非鉄金属製造業	6	6	7	7	▲ 14.3	▲ 14.3
	24 金属製品製造業	17	17	19	19	▲ 10.5	▲ 10.5
	25 はん用機械器具製造業	14	13	30	26	▲ 53.3	▲ 50.0
	26 生産用機械器具製造業	7	7	15	15	▲ 53.3	▲ 53.3
	27 業務用機械器具製造業	4	0	3	2	33.3	-
	28 電子部品・デバイス・電子回路製造業	2	2	1	1	100.0	100.0
	29 電気機械器具製造業	12	9	19	19	▲ 36.8	▲ 52.6
	31 輸送用機械器具製造業	8	8	18	18	▲ 55.6	▲ 55.6
	G 情報通信業(37~41)	3	2	6	6	▲ 50.0	▲ 66.7
	H 運輸業,郵便業(42~49)	71	59	89	72	(▲ 20.2)	(▲ 18.1)
	I 卸売業,小売業(50~61)	245	244	137	135	(78.8)	(80.7)
	50~55 卸売業	72	72	66	66	(9.1)	(9.1)
	56~61 小売業	173	172	71	69	(143.7)	(149.3)
	J 金融業,保険業(62~67)	1	1	13	1	▲ 92.3	0.0
	K 不動産業,物品賃貸業(68~70)	5	5	4	4	25.0	25.0
	L 学術研究,専門・技術サービス業(71~74)	31	31	46	46	▲ 32.6	▲ 32.6
	M 宿泊業,飲食サービス業(75~77)	35	35	47	47	▲ 25.5	▲ 25.5
	75 宿泊業	4	4	12	12	▲ 66.7	▲ 66.7
	76 飲食店	31	31	33	33	▲ 6.1	▲ 6.1
	N 生活関連サービス業,娯楽業(78~80)	12	12	23	23	▲ 47.8	▲ 47.8
O 教育,学習支援業(81,82)	21	17	31	23	▲ 32.3	▲ 26.1	
P 医療,福祉(83~85)	342	336	302	301	(13.2)	(11.6)	
83 医療業	120	120	149	149	(▲ 19.5)	(▲ 19.5)	
85 社会保険・社会福祉・介護事業	222	216	153	152	(45.1)	(42.1)	
R サービス業(他に分類されないもの)(88~96)	44	34	135	127	(▲ 67.4)	(▲ 73.2)	
91 職業紹介・労働者派遣業	0	0	8	5	-	-	
S,T 公務(他に分類されるものを除く)・その他(97,98,99)	81	80	10	8	710.0	900.0	
合計	1,144	1,096	1,237	1,163	▲ 7.5	▲ 5.8	
事業所規模別	29人以下	712	693	722	688	▲ 1.4	0.7
	30~99人	240	221	327	303	▲ 26.6	▲ 27.1
	100~299人	47	38	116	101	▲ 59.5	▲ 62.4
	300~499人	22	22	31	30	▲ 29.0	▲ 26.7
	500~999人	51	51	36	36	41.7	41.7
	1000人以上	72	71	5	5	1,340.0	1,320.0

※令和6年4月以降については令和5年7月改定の「日本標準産業分類」に基づく区分、令和6年3月以前については平成25年10月改定の「日本標準産業分類」により表章したもの。

※令和6年4月以降の対前年同月比については、産業分類改定による影響のある産業について()で示している。

※求人数の多い主要な産業を表記しているため、合計と内訳の数値は一致しない。

イベント開催情報

8月



1	「福祉の仕事」就職相談会		
日付	令和6年8月6日(火)	時間	13:30~15:30
場所	ハローワーク清水 6階 大会議室		

- ◎各事業所担当者と直接相談ができます。資格のない方、未経験の方、ブランクがある方もぜひご参加ください(履歴書不要)。
- ◎求職活動実績となります。

2	「看護の仕事」就職相談会		
日付	令和6年8月20日(火)	時間	9:30~11:30
場所	ハローワーク清水 6階 大会議室		

- ◎各事業所担当者と直接相談ができます。就職氷河期・シニア世代の方、ブランクがある方もぜひご参加ください(履歴書不要)。
- ◎求職活動実績となります。

【毎週月～金曜日 開催中】ミニ企業説明会 (予約不要)			
時間	10:00~11:30	場所	ハローワーク清水

- ◎事業所の方と直接相談できます(履歴書不要)。
- ◎日によっては、開催がない日もありますので、ご了承ください。
- ◎求職活動実績となります。お気軽にご参加ください。