



静岡労働局 掛川公共職業安定所 発表

令和6年7月30日

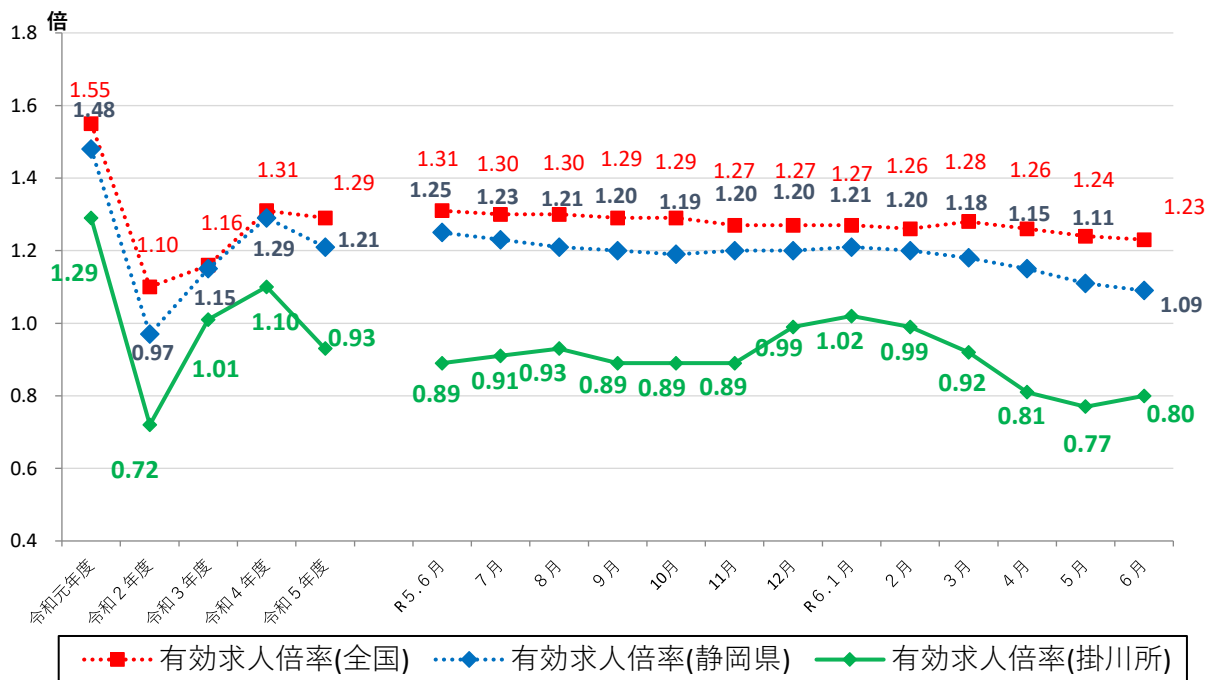
ハローワーク掛川(掛川公共職業安定所)

担当 所長 大嶽 雄二
担当 山村 直子
電話 0537-22-4185

ハローワーク掛川管内の労働市場の状況 【令和6年6月分】

◎有効求人倍率(実数値)は、0.80倍となり、前年同月を0.09ポイント下回った。

◆有効求人倍率の推移



	R5.6	R5.7	R5.8	R5.9	R5.10	R5.11	R5.12	R6.1	R6.2	R6.3	R6.4	R6.5	R6.6
全国	1.31	1.30	1.30	1.29	1.29	1.27	1.27	1.27	1.26	1.28	1.26	1.24	1.23
静岡県	1.25	1.23	1.21	1.20	1.19	1.20	1.20	1.21	1.20	1.18	1.15	1.11	1.09
掛川所	0.89	0.91	0.93	0.89	0.89	0.89	0.99	1.02	0.99	0.92	0.81	0.77	0.80

(注) 月別の「全国」「静岡県」の数値は、季節調整済の数値である。

季節調整法はセンサス局法Ⅱ(X-12-ARIMA)による。なお、令和5年12月以前の数値は新季節指数により改訂されている。

ハローワークインターネットサービスの機能拡充に伴い、令和3年9月以降の数値には、ハローワークに来所せず、オンライン上で求職登録した求職者数や、求職者がハローワークインターネットサービスの求人へ直接応募した就職件数等が含まれている。

職業紹介関係主要指標

掛川所

項目		年月			対前月 増減率(差)	対前年同月 増減率(差)
		令和6年6月	令和6年5月	令和5年6月		
全 数	1 新規求職申込件数	550	701	648	▲ 21.5 %	▲ 15.1 %
	うち 常用	550	700	648	▲ 21.4 %	▲ 15.1 %
	2 月間有効求職者数	3,369	3,390	3,364	▲ 0.6 %	0.1 %
	うち 常用	3,354	3,372	3,353	▲ 0.5 %	0.0 %
	3 新規求人数	1,057	833	1,137	26.9 %	▲ 7.0 %
	うち 常用	843	770	981	9.5 %	▲ 14.1 %
	4 月間有効求人数	2,685	2,611	3,007	2.8 %	▲ 10.7 %
	うち 常用	2,360	2,455	2,753	▲ 3.9 %	▲ 14.3 %
	5 紹介件数	363	412	503	▲ 11.9 %	▲ 27.8 %
	6 就職件数	122	118	141	3.4 %	▲ 13.5 %
	7 充足数	114	83	123	37.3 %	▲ 7.3 %
8 新規求人倍率(3/1)	1.92 倍	1.19 倍	1.75 倍	0.73 p	0.17 p	
9 有効求人倍率(4/2)	0.80 倍	0.77 倍	0.89 倍	0.03 p	▲ 0.09 p	
10 就職率(6/1 × 100)	22.2 %	16.8 %	21.8 %	5.4 p	0.4 p	
11 充足率(7/3 × 100)	10.8 %	10.0 %	10.8 %	0.8 p	0.0 p	
一 般	12 新規求職申込件数	348	429	437	▲ 18.9 %	▲ 20.4 %
	うち 常用	348	429	437	▲ 18.9 %	▲ 20.4 %
	13 月間有効求職者数	2,001	2,019	1,957	▲ 0.9 %	2.2 %
	うち 常用	1,993	2,010	1,952	▲ 0.8 %	2.1 %
	14 新規求人数	627	532	662	17.9 %	▲ 5.3 %
	うち 常用	553	513	639	7.8 %	▲ 13.5 %
	15 月間有効求人数	1,705	1,713	1,900	▲ 0.5 %	▲ 10.3 %
	うち 常用	1,588	1,648	1,822	▲ 3.6 %	▲ 12.8 %
	16 紹介件数	210	228	311	▲ 7.9 %	▲ 32.5 %
	17 就職件数	51	62	80	▲ 17.7 %	▲ 36.3 %
三 パ ー ト タ イ ム	18 充足数	49	43	68	14.0 %	▲ 27.9 %
	19 就職率(17/12 × 100)	14.7 %	14.5 %	18.3 %	0.2 p	▲ 3.6 p
	20 充足率(18/14 × 100)	7.8 %	8.1 %	10.3 %	▲ 0.3 p	▲ 2.5 p
	21 新規求職申込件数	202	272	211	▲ 25.7 %	▲ 4.3 %
	うち 常用	202	271	211	▲ 25.5 %	▲ 4.3 %
	22 月間有効求職者数	1,368	1,371	1,407	▲ 0.2 %	▲ 2.8 %
	うち 常用	1,361	1,362	1,401	▲ 0.1 %	▲ 2.9 %
	23 新規求人数	430	301	475	42.9 %	▲ 9.5 %
	うち 常用	290	257	342	12.8 %	▲ 15.2 %
	24 月間有効求人数	980	898	1,107	9.1 %	▲ 11.5 %
うち 常用	772	807	931	▲ 4.3 %	▲ 17.1 %	
25 紹介件数	153	184	192	▲ 16.8 %	▲ 20.3 %	
26 就職件数	71	56	61	26.8 %	16.4 %	
27 充足数	65	40	55	62.5 %	18.2 %	
28 就職率(26/21 × 100)	35.1 %	20.6 %	28.9 %	14.5 p	6.2 p	
29 充足率(27/23 × 100)	15.1 %	13.3 %	11.6 %	1.8 p	3.5 p	

※1 (全数) = (一般:パートタイム以外の常用及び臨時・季節) + (パートタイム:常用的及び臨時的パート)である。

※2 ▲は減少率(差)、pはポイントである。

産業別規模別新規求人状況

掛川所

		新規求人数 (人)				(%)	
		令和6年6月		令和5年6月		前年同月比	
		全数(一般+パート)		全数(一般+パート)		全数(一般+パート)	
		常用計		常用計		常用計	
産業別	A,B 農,林,漁業(01~04)	19	19	4	4	375.0	375.0
	D 建設業(06~08)	154	153	170	170	▲ 9.4	▲ 10.0
	E 製造業(09~32)	259	195	302	280	▲ 14.2	▲ 30.4
	09 食料品製造業	22	22	20	20	10.0	10.0
	10 飲料・たばこ・飼料製造業	6	6	24	22	▲ 75.0	▲ 72.7
	14 パルプ・紙・紙加工品製造業	51	3	16	1	218.8	200.0
	15 印刷・同関連業	0	0	12	12	-	-
	16 化学工業	31	31	13	13	138.5	138.5
	18 プラスチック製品製造業(別掲を除く)	26	10	13	13	100.0	▲ 23.1
	23 非鉄金属製造業	0	0	3	3	-	-
	24 金属製品製造業	15	15	25	25	▲ 40.0	▲ 40.0
	25 はん用機械器具製造業	13	13	8	8	62.5	62.5
	26 生産用機械器具製造業	2	2	13	13	▲ 84.6	▲ 84.6
	27 業務用機械器具製造業	1	1	3	3	▲ 66.7	▲ 66.7
	28 電子部品・デバイス・電子回路製造業	5	5	7	2	▲ 28.6	150.0
	29 電気機械器具製造業	4	4	15	15	▲ 73.3	▲ 73.3
	31 輸送用機械器具製造業	44	44	76	76	▲ 42.1	▲ 42.1
	G 情報通信業(37~41)	0	0	0	0	-	-
	H 運輸業,郵便業(42~49)	36	36	67	61	(▲ 46.3)	(▲ 41.0)
	I 卸売業,小売業(50~61)	46	46	70	66	(▲ 34.3)	(▲ 30.3)
	50~55 卸売業	10	10	37	33	(▲ 73.0)	(▲ 69.7)
	56~61 小売業	36	36	33	33	(9.1)	(9.1)
	J 金融業,保険業(62~67)	11	11	9	6	22.2	83.3
	K 不動産業,物品賃貸業(68~70)	4	4	6	6	▲ 33.3	▲ 33.3
	L 学術研究,専門・技術サービス業(71~74)	7	7	7	7	0.0	0.0
	M 宿泊業,飲食サービス業(75~77)	183	56	158	56	15.8	0.0
	75 宿泊業	144	17	148	46	▲ 2.7	▲ 63.0
	76 飲食店	39	39	10	10	290.0	290.0
	N 生活関連サービス業,娯楽業(78~80)	27	25	15	15	80.0	66.7
O 教育,学習支援業(81,82)	10	9	4	4	150.0	125.0	
P 医療,福祉(83~85)	207	198	237	227	(▲ 12.7)	(▲ 12.8)	
83 医療業	45	42	87	87	(▲ 48.3)	(▲ 51.7)	
85 社会保険・社会福祉・介護事業	162	156	150	140	(8.0)	(11.4)	
R サービス業(他に分類されないもの)(88~96)	86	76	73	66	(17.8)	(15.2)	
91 職業紹介・労働者派遣業	12	2	23	16	▲ 47.8	▲ 87.5	
S,T 公務(他に分類されるものを除く)・その他(97,98,99)	4	4	12	10	▲ 66.7	▲ 60.0	
合計	1,057	843	1,137	981	▲ 7.0	▲ 14.1	
事業所規模別	29人以下	599	548	643	607	▲ 6.8	▲ 9.7
	30~99人	192	164	213	197	▲ 9.9	▲ 16.8
	100~299人	206	74	240	138	▲ 14.2	▲ 46.4
	300~499人	16	13	9	9	77.8	44.4
	500~999人	43	43	20	20	115.0	115.0
	1000人以上	1	1	12	10	▲ 91.7	▲ 90.0

※令和6年4月以降については令和5年7月改定の「日本標準産業分類」に基づく区分、令和6年3月以前については平成25年10月改定の「日本標準産業分類」により表章したもの。

※令和6年4月以降の対前年同月比については、産業分類改定による影響のある産業について()で示している。

※求人数の多い主要な産業を表記しているため、合計と内訳の数値は一致しない。

【管内の求人・求職の状況】

- 有効求人数は、2,685人(前月比 2.8%増加)となり、前年同月比では 10.7%減少。
- 新規求人数は、1,057人(前月比26.9%増加)となり、前年同月比では 7.0%減少。
- 有効求職者数は3,369人(前月比 0.6%減少)となり、前年同月比では 0.1%増加。
- 新規求職者数は、550人(前月比21.5%減少)となり、前年同月比では 15.1%減少。

【産業別の新規求人の状況】 〈全体 →1,057人で前年同月比7.0%減少〉

- 製造業→259人で前年同月比43人(▲14.2%)減少。
 - ※食料品製造業22人で前年同月比2人(10.0%)増加している。
 - ※パルプ・紙・紙加工品製造業51人で前年同月比35人(218.8%)増加している。
 - ※化学工業31人で前年同月比18人(138.5%)増加している。
 - ※プラスチック製品製造業26人で前年同月比13人(100.0%)増加している。
 - ※輸送用機械器具製造業44人で前年同月比32人(▲42.1%)減少している。
- 建設業→154人で前年同月比16人(▲9.4%)減少。
- 宿泊業、飲食サービス業→183人で前年同月比25人(15.8%)増加。
 - ※宿泊業144人で前年同月比4人(▲2.7%)減少している。
- 医療・福祉→207人で前年同月比30人(▲12.7%)減少。
 - ※医療業45人で前年同月比42人(▲48.3%)減少している。
- サービス業→86人で前年同月比13人(17.8%)増加。

【規模別の新規求人の状況】 〈全体 →1,057人で前年同月比7.0%減少〉

- 29人以下規模 → 599人で前年同月比 44人(▲ 6.8%)減少。
- 30人～99人規模 → 192人で前年同月比 21人(▲ 9.9%)減少。
- 100人～299人規模 → 206人で前年同月比 34人(▲14.2%)減少。
- 300人以上規模 → 60人で前年同月比 19人(46.3%)増加。

【雇用保険受給者への支給状況】

- 支給総額 → 約9,200万円

〈ハローワーク掛川管内（掛川市、菊川市、御前崎市）〉