



静岡労働局 沼津公共職業安定所 発表

令和6年7月30日

担当

ハローワーク沼津(沼津公共職業安定所)

所長 藤田 義之

担当 川原 智之

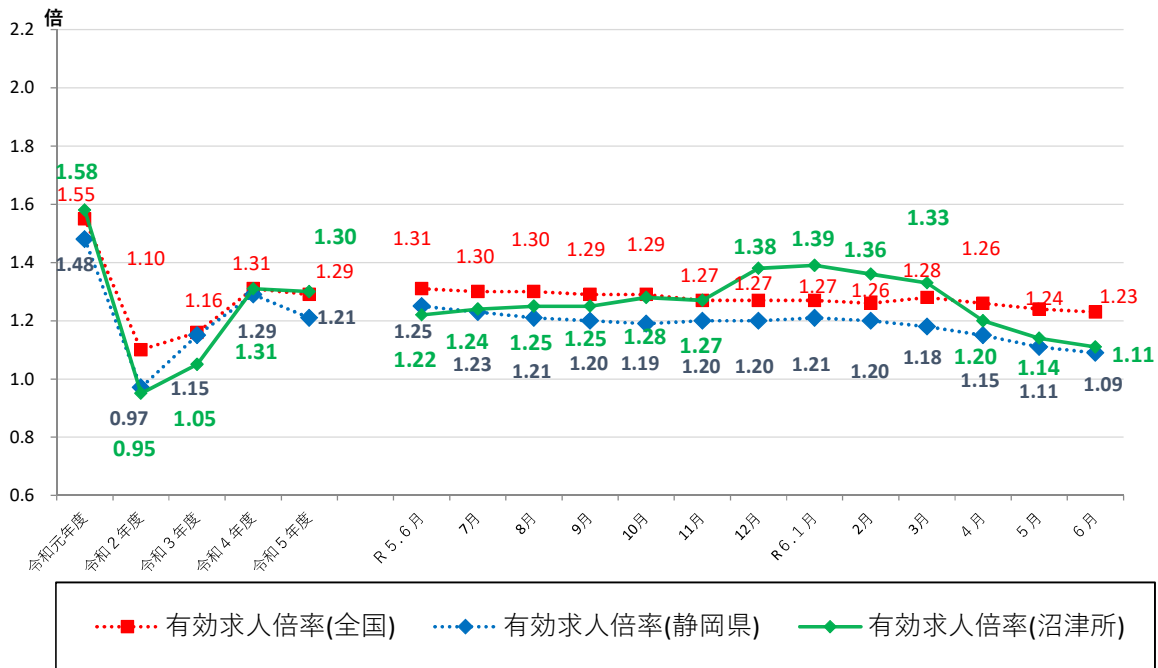
電話 055-931-0143

ハローワーク沼津管内の労働市場の状況 【令和6年6月分】

有効求人倍率は1.11倍となり、前年同月と比べ0.11ポイント下回った。
⇒前月を0.03ポイント下回った。

◎新規求人倍率は1.75倍となり、前年同月と比べ0.01ポイント上回った。
⇒前月を0.07ポイント下回った。

◆有効求人倍率の推移



	R5.6	R5.7	R5.8	R5.9	R5.10	R5.11	R5.12	R6.1	R6.2	R6.3	R6.4	R6.5	R6.6
全国	1.31	1.30	1.30	1.29	1.29	1.27	1.27	1.27	1.26	1.28	1.26	1.24	1.23
静岡県	1.25	1.23	1.21	1.20	1.19	1.20	1.20	1.21	1.20	1.18	1.15	1.11	1.09
沼津所	1.22	1.24	1.25	1.25	1.28	1.27	1.38	1.39	1.36	1.33	1.20	1.14	1.11

(注) 月別の「全国」「静岡県」の数値は、季節調整済の数値である。

季節調整法はセンサス局法Ⅱ(X-12-ARIMA)による。なお、令和5年12月以前の数値は新季節指数により改訂されている。

ハローワークインターネットサービスの機能拡充に伴い、令和3年9月以降の数値には、ハローワークに来所せず、オンライン上で求職登録した求職者数や、求職者がハローワークインターネットサービスの求人に直接応募した就職件数等が含まれている。

職業紹介関係主要指標

沼津所

項目	年月	年月			対前月 増減率(差)	対前年同月 増減率(差)
		令和6年6月	令和6年5月	令和5年6月		
I 全 数	1 新規求職申込件数	1,154	1,373	1,246	▲ 16.0 %	▲ 7.4 %
	うち 常用	1,148	1,372	1,245	▲ 16.3 %	▲ 7.8 %
	2 月間有効求職者数	6,284	6,381	6,078	▲ 1.5 %	3.4 %
	うち 常用	6,267	6,363	6,067	▲ 1.5 %	3.3 %
	3 新規求人数	2,025	2,498	2,166	▲ 18.9 %	▲ 6.5 %
	うち 常用	1,918	2,375	2,040	▲ 19.2 %	▲ 6.0 %
	4 月間有効求人数	6,996	7,253	7,414	▲ 3.5 %	▲ 5.6 %
	うち 常用	6,606	6,814	6,903	▲ 3.1 %	▲ 4.3 %
	5 紹介件数	1,034	988	1,160	4.7 %	▲ 10.9 %
	6 就職件数	265	266	305	▲ 0.4 %	▲ 13.1 %
	7 充足数	277	271	308	2.2 %	▲ 10.1 %
8 新規求人倍率(3/1)	1.75 倍	1.82 倍	1.74 倍	▲ 0.07 p	0.01 p	
9 有効求人倍率(4/2)	1.11 倍	1.14 倍	1.22 倍	▲ 0.03 p	▲ 0.11 p	
10 就職率(6/1 × 100)	23.0 %	19.4 %	24.5 %	3.6 p	▲ 1.5 p	
11 充足率(7/3 × 100)	13.7 %	10.8 %	14.2 %	2.9 p	▲ 0.5 p	
II 一 般	12 新規求職申込件数	723	789	778	▲ 8.4 %	▲ 7.1 %
	うち 常用	721	789	778	▲ 8.6 %	▲ 7.3 %
	13 月間有効求職者数	3,652	3,717	3,630	▲ 1.7 %	0.6 %
	うち 常用	3,648	3,712	3,625	▲ 1.7 %	0.6 %
	14 新規求人数	1,302	1,458	1,376	▲ 10.7 %	▲ 5.4 %
	うち 常用	1,268	1,415	1,324	▲ 10.4 %	▲ 4.2 %
	15 月間有効求人数	4,352	4,496	4,530	▲ 3.2 %	▲ 3.9 %
	うち 常用	4,197	4,309	4,324	▲ 2.6 %	▲ 2.9 %
	16 紹介件数	589	582	741	1.2 %	▲ 20.5 %
	17 就職件数	132	132	159	0.0 %	▲ 17.0 %
18 充足数	147	148	159	▲ 0.7 %	▲ 7.5 %	
19 就職率(17/12 × 100)	18.3 %	16.7 %	20.4 %	1.6 p	▲ 2.1 p	
20 充足率(18/14 × 100)	11.3 %	10.2 %	11.6 %	1.1 p	▲ 0.3 p	
III パ ー ト タ イ ム	21 新規求職申込件数	431	584	468	▲ 26.2 %	▲ 7.9 %
	うち 常用	427	583	467	▲ 26.8 %	▲ 8.6 %
	22 月間有効求職者数	2,632	2,664	2,448	▲ 1.2 %	7.5 %
	うち 常用	2,619	2,651	2,442	▲ 1.2 %	7.2 %
	23 新規求人数	723	1,040	790	▲ 30.5 %	▲ 8.5 %
	うち 常用	650	960	716	▲ 32.3 %	▲ 9.2 %
	24 月間有効求人数	2,644	2,757	2,884	▲ 4.1 %	▲ 8.3 %
	うち 常用	2,409	2,505	2,579	▲ 3.8 %	▲ 6.6 %
	25 紹介件数	445	406	419	9.6 %	6.2 %
	26 就職件数	133	134	146	▲ 0.7 %	▲ 8.9 %
27 充足数	130	123	149	5.7 %	▲ 12.8 %	
28 就職率(26/21 × 100)	30.9 %	22.9 %	31.2 %	8.0 p	▲ 0.3 p	
29 充足率(27/23 × 100)	18.0 %	11.8 %	18.9 %	6.2 p	▲ 0.9 p	

※1 (全数) = (一般:パートタイム以外の常用及び臨時・季節) + (パートタイム:常用的及び臨時的パート)である。

※2 ▲は減少率(差)、pはポイントである。

産業別規模別新規求人状況

沼津所

		新規求人数 (人)				(%)	
		令和6年6月		令和5年6月		前年同月比	
		全数(一般+パート)		全数(一般+パート)		全数(一般+パート)	
		常用計		常用計		常用計	
産業別	A,B 農,林,漁業(01~04)	6	6	15	15	▲ 60.0	▲ 60.0
	D 建設業(06~08)	136	133	185	182	▲ 26.5	▲ 26.9
	E 製造業(09~32)	255	249	308	290	▲ 17.2	▲ 14.1
	09 食料品製造業	22	18	27	20	▲ 18.5	▲ 10.0
	10 飲料・たばこ・飼料製造業	10	10	2	2	400.0	400.0
	14 パルプ・紙・紙加工品製造業	18	18	16	16	12.5	12.5
	15 印刷・同関連業	8	8	16	6	▲ 50.0	33.3
	16 化学工業	4	4	11	11	▲ 63.6	▲ 63.6
	18 プラスチック製品製造業(別掲を除く)	10	10	15	15	▲ 33.3	▲ 33.3
	23 非鉄金属製造業	6	6	0	0	-	-
	24 金属製品製造業	43	43	26	25	65.4	72.0
	25 はん用機械器具製造業	10	10	42	42	▲ 76.2	▲ 76.2
	26 生産用機械器具製造業	15	15	13	13	15.4	15.4
	27 業務用機械器具製造業	9	9	2	2	350.0	350.0
	28 電子部品・デバイス・電子回路製造業	1	1	0	0	-	-
	29 電気機械器具製造業	32	32	29	29	10.3	10.3
	31 輸送用機械器具製造業	49	47	62	62	▲ 21.0	▲ 24.2
	G 情報通信業(37~41)	70	70	17	17	311.8	311.8
	H 運輸業,郵便業(42~49)	140	139	185	181	(▲ 24.3)	(▲ 23.2)
	I 卸売業,小売業(50~61)	115	115	162	157	(▲ 29.0)	(▲ 26.8)
	50~55 卸売業	32	32	82	82	(▲ 61.0)	(▲ 61.0)
	56~61 小売業	83	83	80	75	(3.8)	(10.7)
	J 金融業,保険業(62~67)	17	17	19	19	▲ 10.5	▲ 10.5
	K 不動産業,物品賃貸業(68~70)	11	11	18	18	▲ 38.9	▲ 38.9
	L 学術研究,専門・技術サービス業(71~74)	52	47	52	51	0.0	▲ 7.8
	M 宿泊業,飲食サービス業(75~77)	139	132	173	158	▲ 19.7	▲ 16.5
	75 宿泊業	42	41	62	47	▲ 32.3	▲ 12.8
	76 飲食店	97	91	111	111	▲ 12.6	▲ 18.0
N 生活関連サービス業,娯楽業(78~80)	118	106	97	84	21.6	26.2	
O 教育,学習支援業(81,82)	23	23	36	36	▲ 36.1	▲ 36.1	
P 医療,福祉(83~85)	586	571	585	582	(0.2)	(▲ 1.9)	
83 医療業	241	241	190	188	(26.8)	(28.2)	
85 社会保険・社会福祉・介護事業	345	330	393	392	(▲ 12.2)	(▲ 15.8)	
R サービス業(他に分類されないもの)(88~96)	304	247	255	191	(19.2)	(29.3)	
91 職業紹介・労働者派遣業	51	29	65	32	▲ 21.5	▲ 9.4	
S,T 公務(他に分類されるものを除く)・その他(97,98,99)	25	24	41	41	▲ 39.0	▲ 41.5	
合計	2,025	1,918	2,166	2,040	▲ 6.5	▲ 6.0	
事業所規模別	29人以下	1,196	1,109	1,361	1,273	▲ 12.1	▲ 12.9
	30~99人	561	546	570	556	▲ 1.6	▲ 1.8
	100~299人	217	212	184	170	17.9	24.7
	300~499人	27	27	37	27	▲ 27.0	0.0
	500~999人	7	7	13	13	▲ 46.2	▲ 46.2
	1000人以上	17	17	1	1	1,600.0	1,600.0

※令和6年4月以降については令和5年7月改定の「日本標準産業分類」に基づく区分、令和6年3月以前については平成25年10月改定の「日本標準産業分類」により表章したもの。

※令和6年4月以降の対前年同月比については、産業分類改定による影響のある産業について()で示している。

※求人数の多い主要な産業を表記しているため、合計と内訳の数値は一致しない。

【管内の求人・求職状況】

有効求人倍率は1.11倍となり、前月を0.03ポイント下回った。

令和3年7月以降36か月連続で1倍を超えた。

- ・有効求人数は6,996人で、前月比3.5%の減、前年同月比で5.6%の減となった。
- ・有効求職者数は6,284人で、前月比1.5%の減、前年同月比3.4%の増となった。

新規求人倍率は1.75倍となり、前月を0.07ポイント下回った。

- ・新規求人数は2,025人で、前月比18.9%の減、前年同月比6.5%の減となった。
- ・新規求職者数は1,154人で、前月比16.0%の減、前年同月比7.4%の減となった。

【産業別新規求人の状況】

○産業別新規求人数では、製造業が255人で前年同月比17.2%（53人）の減少となった。なお、主な製造業の状況は以下のとおり。

《主な増加》

金属製品製造業	43人【	同	65.4%増（17人増）】
電気機械器具製造業	32人【	同	10.3%増（3人増）】

《主な減少》

輸送用機械器具製造業	49人【	同	21.0%減（13人減）】
食料品製造業	22人【	同	18.5%減（5人減）】

《増加した産業》

「医療、福祉」は586人で、前年同月比0.2%（1人）増加した。

「サービス業」は304人で、前年同月比19.2%（49人）増加した。

「生活関連サービス業、娯楽業」は118人で、前年同月比21.6%（21人）増加した。

《減少した産業》

「運輸業、郵便業」は140人で、前年同月比24.3%（45人）減少した。

「宿泊業、飲食サービス業」は139人で、前年同月比19.7%（34人）減少した。

「建設業」は136人で、前年同月比26.5%（49人）減少した。

【規模別新規求人の状況】

○事業所規模別新規求人数は、以下のとおり。

29人以下	1,196人【前年同月比	12.1%減（165人減）】
30人～99人	561人【	同 1.6%減（9人減）】
100人～299人	217人【	同 17.9%増（33人増）】
300人～499人	27人【	同 27.0%減（10人減）】
500人～以上	24人【	同 71.4%増（10人増）】

※ハローワーク沼津管内（沼津市、御殿場市、裾野市、清水町、長泉町、小山町）

イベント開催情報



① **就職支援セミナー** ※要予約

日 時 : 令和6年8月6日(火) 13:30~16:30
応募書類の書き方、面接でのアピールポイント等
会 場 : ハローワーク沼津 5階第1会議室
問い合わせ先: ハローワーク沼津 職業紹介第1部門 TEL055-931-0145

② **就職支援セミナー** ※要予約

日 時 : 令和6年8月20日(火) 13:30~16:30
応募書類の書き方、面接でのアピールポイント等
会 場 : ハローワーク沼津 5階第1会議室
問い合わせ先: ハローワーク沼津 職業紹介第1部門 TEL055-931-0145

③ **看護の就職相談会** ※事前予約不要

日 時 : 令和6年8月21日(水) 13:30~15:30
セミナー 13:30~13:50
事業所PR 13:50~14:20
個別相談会 14:20~15:30
会 場 : ハローワーク沼津 5階第1会議室
問い合わせ先: ハローワーク沼津 人材確保対策コーナー TEL055-918-3711

④ **運輸の仕事 就職相談会** ※事前予約不要

日 時 : 令和6年8月23日(金) 13:30~15:00
会 場 : ハローワーク沼津 5階第1会議室
問い合わせ先: ハローワーク沼津 人材確保対策コーナー TEL055-918-3711

⑤ **福祉の就職相談会** ※事前予約不要

日 時 : 令和6年8月28日(水) 13:30~15:30
セミナー 13:30~13:50
事業所PR 13:50~14:10
個別相談会 14:10~15:30
会 場 : ハローワーク沼津 5階第1会議室
問い合わせ先: ハローワーク沼津 人材確保対策コーナー TEL055-918-3711

◎各イベントの詳細については、各問い合わせ先にご連絡ください。