

静岡労働局発表
公表日 令和6年4月26日(金)

担当 静岡労働局 職業安定課 課長 伊藤 祥
地方職業指導官 室井 茂郎
電話 054-271-9958

令和6年3月高校卒業者の職業紹介状況について（令和6年3月末現在）

～求人倍率は3.60倍で過去最高、就職内定率も高水準～

- ◎求人数は 17,933 人で、前年同期に比べ 1,155 人(6.9%)増加となった。
- ◎求職者数は 4,983 人で、前年同期に比べ 189 人(3.7%)減少となった。
- ◎求人倍率は 3.60 倍で、前年同期に比べ 0.36 ポイント上回った。
- ◎就職内定率は 99.6% となり、前年同期に比べ 0.1 ポイント上回った。

※求職者数は「学校又は安定所の紹介を希望する者」の数を計上
※調査開始は、平成9年3月卒以降

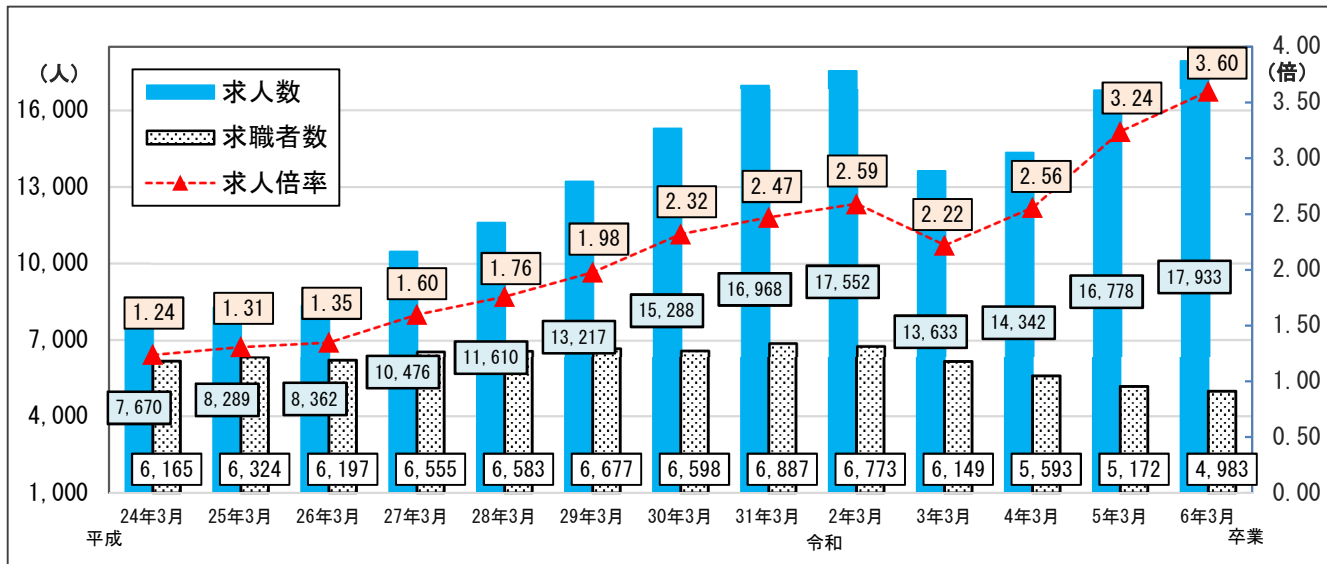
1. 求人・求職状況の概況（各年3月末現在）

	令和6年3月卒	令和5年3月卒	対前年同月増減率	前年同期差 (人、ポイント)
求人数(人)	17,933	16,778	6.9%	1,155
求職者数(人)	4,983	5,172	▲3.7%	▲189
求人倍率(倍)	3.60	3.24	-	0.36
就職内定者数(人)	4,963	5,146	▲3.6%	▲183
就職内定率(%)	99.6	99.5	-	0.1

2. 求人数・求職者数・求人倍率・就職内定者数の状況

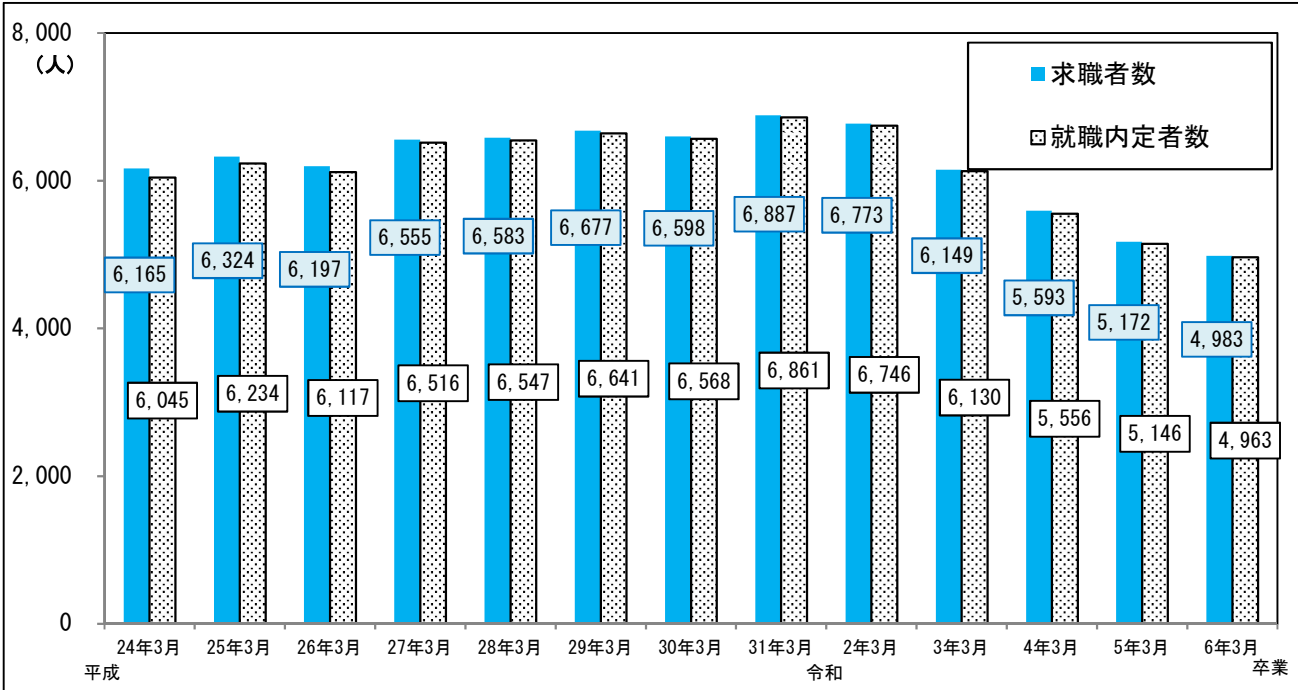
(1) 求人数・求職者数・求人倍率の推移（各年3月末現在）

求人倍率は3.60倍で、過去最高となった。



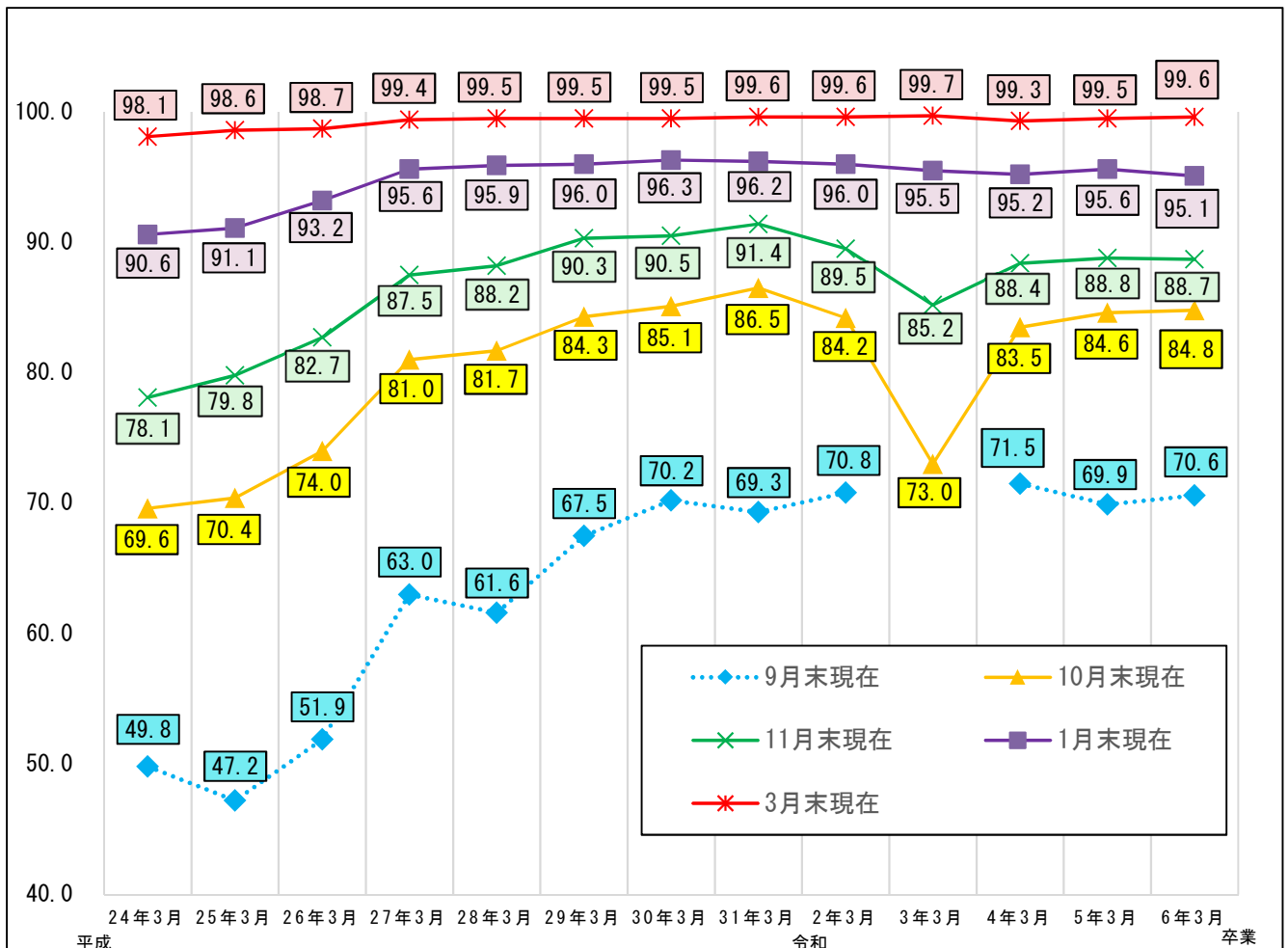
(2) 求職者数・就職内定者数の推移 (各年3月末現在)

求職者数は4,983人で、前年同期より3.7%減少し、過去最少。



3. 就職内定率の推移 (各年9月末、10月末、11月末、1月末、3月末現在)

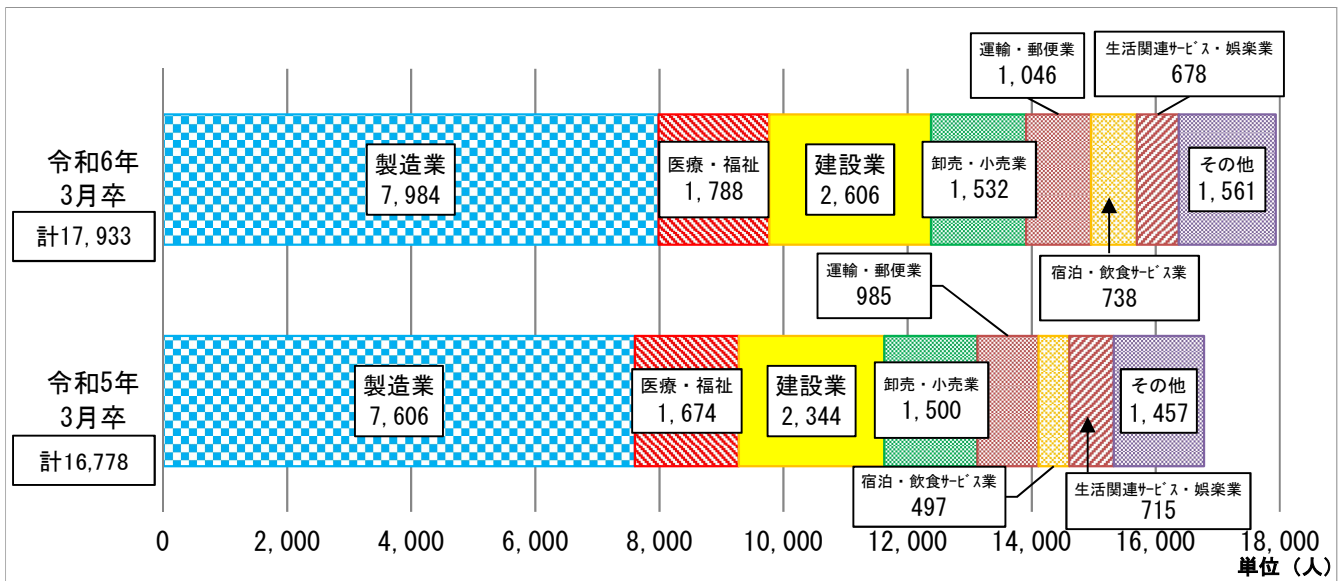
3月末現在の就職内定率としては例年並みの高水準を維持。



(注) 令和3年3月卒業者については採用選考開始期日等の変更があったため、9月末現在の就職内定率の実績なし。
そのため、就職内定率にかかる令和3年3月卒業者と他年度卒業者との単純な比較については留意を要する。

4. 産業別求人状況

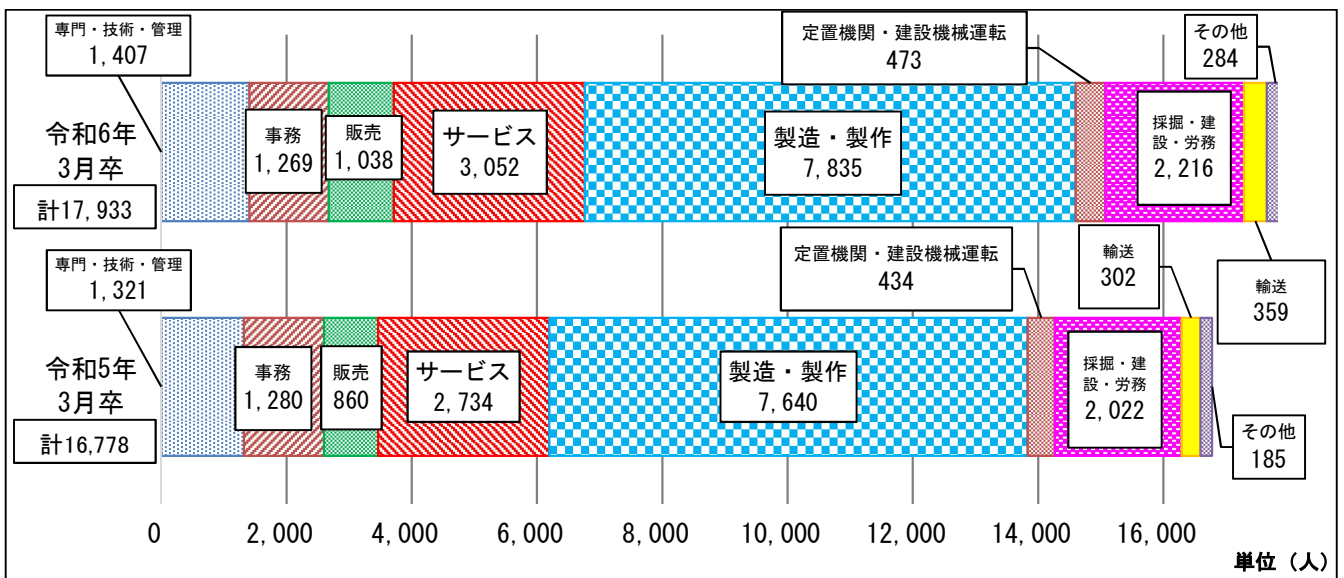
昨年に続き製造業の占める割合が最も大きく、全体の半数近くを占めている。その他の産業も概ね増加しており、中でも宿泊・飲食業が前年同月比で48.5%と最も増加している。



産業	製造業	医療・福祉	建設業	卸売・小売業	運輸・郵便業	宿泊・飲食サービス業	生活関連サービス・娯楽業	その他
構成比	44.7%	10.0%	14.6%	8.6%	5.9%	4.1%	3.8%	8.7%
前年同期比	5.0%	6.8%	11.2%	2.1%	6.2%	48.5%	▲5.2%	7.1%

5. 職業別求人状況

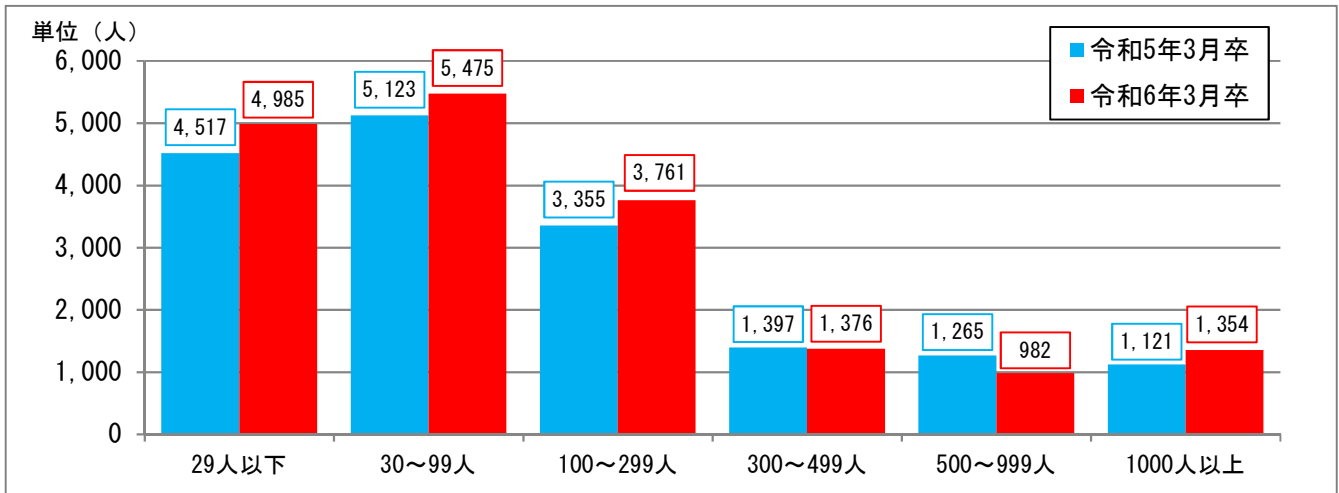
昨年に続き製造・製作の占める割合が最も大きく、全体の半数近くを占めている。前年同月と比較すると、求人数は事務職を除き、増加している。



職業	専門・技術・管理	事務	販売	サービス (介護含む)	製造・製作	定置機関・建設機械運転	採掘・建設・労務	輸送	その他
構成比	7.8%	7.1%	5.8%	17.0%	43.7%	2.6%	12.4%	2.0%	1.6%
前年同期比	6.5%	▲0.9%	20.7%	11.6%	2.6%	9.0%	10.0%	9.6%	53.5%

6. 事業所規模別求人状況

事業所規模別では300人～499人、及び500～999人の区分を除き増加しており、構成比では299人以下の事業所が全体の約79%を占めている。



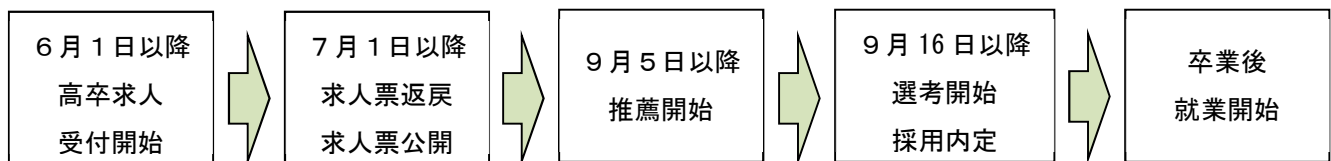
規模別	29人以下	30～99人	100～299人	300～499人	500～999人	1000人以上
構成比	27.8%	30.5%	21.0%	7.7%	5.5%	7.6%
前年同期比	10.4%	6.9%	12.1%	▲1.5%	▲22.4%	20.8%

7. 未就職卒業者に対する就職支援

静岡労働局・ハローワークの取り組み

就職支援ナビゲーター（県内ハローワークに26人配置）が高校と密接に連携を図り、生徒一人ひとりの状況に合わせた就職支援（職業相談・職業紹介、個別求人開拓、求人情報の提供等）を実施。
 ※就職支援ナビゲーターは、キャリアコンサルタント等の資格を持つ者などに任用。

【参考】令和6年度高校卒業予定者の採用までの流れ



【主な変更点】

- (1) 10月15日までは、一人1社までの応募とする。
- (2) 10月16日以降は、一人3社までの同時応募を可能とする。

【参考1】

令和6年3月 高等学校卒業者の安定所別職業紹介・就職内定状況

令和6年3月 末現在

	求人数 (人)	前年同期 比(%)	求職者数 (人)	前年同期 比(%)	求人倍率 (倍)	前年同期 差(P)	就職内定 者数(人)	前年同期 比(%)	就職内定 率(%)	前年同期 差(P)
県内計	17,933 (16,778)	6.9	4,983 (5,172)	▲ 3.7	3.60 (3.24)	0.36	4,963 (5,146)	▲ 3.6	99.6 (99.5)	0.1
下田	113 (91)	24.2	44 (47)	▲ 6.4	2.57 (1.94)	0.63	43 (47)	▲ 8.5	97.7 (100.0)	▲ 2.3
三島	1,256 (1,039)	20.9	199 (209)	▲ 4.8	6.31 (4.97)	1.34	195 (209)	▲ 6.7	98.0 (100.0)	▲ 2.0
沼津	1,927 (1,827)	5.5	726 (750)	▲ 3.2	2.65 (2.44)	0.21	726 (748)	▲ 2.9	100.0 (99.7)	0.3
富士	981 (972)	0.9	177 (214)	▲ 17.3	5.54 (4.54)	1.00	177 (214)	▲ 17.3	100.0 (100.0)	0.0
富士宮	854 (788)	8.4	210 (214)	▲ 1.9	4.07 (3.68)	0.39	210 (214)	▲ 1.9	100.0 (100.0)	0.0
東部計	5,131 (4,717)	8.8	1,356 (1,434)	▲ 5.4	3.78 (3.29)	0.49	1,351 (1,432)	▲ 5.7	99.6 (99.9)	▲ 0.3
清水	1,056 (1,051)	0.5	113 (120)	▲ 5.8	9.35 (8.76)	0.59	113 (120)	▲ 5.8	100.0 (100.0)	0.0
静岡	2,258 (2,237)	0.9	545 (632)	▲ 13.8	4.14 (3.54)	0.60	543 (632)	▲ 14.1	99.6 (100.0)	▲ 0.4
焼津	1,364 (1,374)	△ 0.7	367 (398)	▲ 7.8	3.72 (3.45)	0.27	366 (398)	▲ 8.0	99.7 (100.0)	▲ 0.3
島田	862 (842)	2.4	427 (399)	7.0	2.02 (2.11)	△ 0.09	423 (394)	7.4	99.1 (98.7)	0.4
中部計	5,540 (5,504)	0.7	1,452 (1,549)	▲ 6.3	3.82 (3.55)	0.27	1,445 (1,544)	▲ 6.4	99.5 (99.7)	▲ 0.2
掛川	994 (1,023)	△ 2.8	294 (311)	▲ 5.5	3.38 (3.29)	0.09	293 (311)	▲ 5.8	99.7 (100.0)	▲ 0.3
磐田	1,844 (1,639)	12.5	373 (366)	1.9	4.94 (4.48)	0.46	371 (366)	1.4	99.5 (100.0)	0.5
浜松	4,424 (3,895)	13.6	1,508 (1,512)	▲ 0.3	2.93 (2.58)	0.35	1,503 (1,493)	0.7	99.7 (98.7)	1.0
西部計	7,262 (6,557)	10.8	2,175 (2,189)	▲ 0.6	3.34 (3.00)	0.34	2,167 (2,170)	▲ 0.1	99.6 (99.1)	0.5

注1 ()内は前年同期の状況

2 求職者数、就職内定者数は「学校又は安定所の紹介を希望する者」の数を計上。